

DEFINICIONES OPERACIONALES

Desnutrición aguda:

Un niño con desnutrición aguda se caracteriza por un peso muy bajo para la estatura, puede estar acompañado por un grado de emaciación o delgadez, este tipo de desnutrición debe detectarse, reportarse y manejarse oportunamente debido a que en un corto tiempo en niño puede pasar a un grado severo de desnutrición aguda y complicarse con enfermedades infecciosas, siendo la principal causa de fallecimientos de niños en desnutrición.

Desnutrición aguda moderada: Todo paciente menor a cinco años cuyo puntaje Z del indicador P/T de acuerdo a los patrones de crecimiento infantil de OMS (anexo 1 y 2) está entre -2 y -3 DE y puede presentarse acompañado de delgadez o emaciación moderada debido a la pérdida reciente de peso.

Desnutrición aguda severa: todo paciente menor a 5 años cuyo puntaje Z del indicador P/T de acuerdo a los patrones de crecimiento infantil de OMS está por debajo de -3 DE, también puede acompañarse de edemas bilaterales, emaciación grave y otros signos clínicos como la falta de apetito.

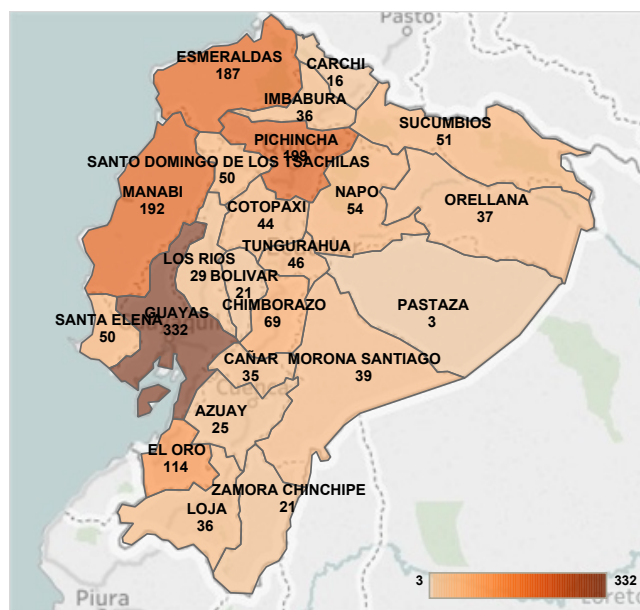
Siendo la edad crítica, para manejo de la desnutrición, para evitar que se cronifique los menores de 2 años, se realizará la vigilancia y análisis más profundos en este grupo de riesgos.

Cuadro N.1: Desnutrición aguda por provincias de atención, SE 25 /2018

	E44 Desnutrición aguda moderada		E44 Desnutrición aguda severa		Total
	SE 01-24/2018	SE 25/2018	SE 01-24/2018	SE 25/2018	
GUAYAS	283	3	45	1	332
PICHINCHA	177	1	21		199
MANABI	140		52		192
ESMERALDAS	136		51		187
EL ORO	90		24		114
CHIMBORAZO	55		14		69
NAPO	37		17		54
SUCUMBIOS	34		17		51
SANTA ELENA	34		16		50
SANTO DOMINGO DE LOS ..	31		19		50
TUNGURAHUA	40		6		46
COTOPAXI	41		3		44
MORONA SANTIAGO	30		9		39
ORELLANA	27		10		37
IMBABURA	27		9		36
LOJA	28		8		36
CAÑAR	29		6		35
LOS RIOS	24		5		29
AZUAY	18		7		25
BOLIVAR	17		4		21
ZAMORA CHINCHIPE	8		13		21
CARCHI	12		4		16
PASTAZA	3				3
Total	1.321	4	360	1	1.686

Fuente: Subsistema Sive-Alerta
Elaborado: SSVE

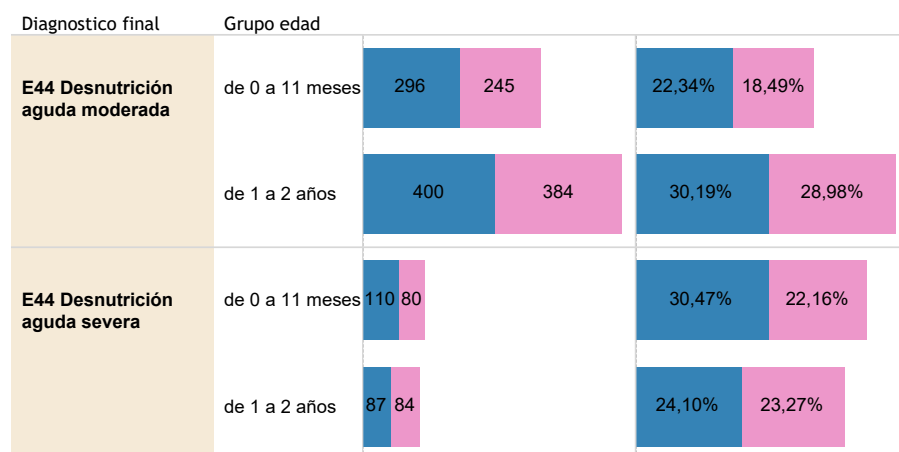
MAPA 1: Desnutrición aguda por provincias de atención, SE 25/2018



Fuente: Subsistema Sive-Alerta
Elaborado: SSVE

En la SE 25 del 2018, se han notificado 1.686 casos de desnutrición aguda, de los cuales, el 78,58% (1325) casos corresponden a desnutrición aguda moderada y el 21,41% (361) casos corresponden a desnutrición aguda severa, como se aprecia en el cuadro N.1 y Mapa N.1, donde se grafica la distribución de casos a nivel nacional.

Gráfico N. 1: Desnutrición aguda por grupos etáreos y sexo, SE 25/2017



En relación a los grupos etáreos:

1. Para desnutrición aguda moderada.- El grupo más afectado es el de 1 a 2 años con el 59,17% (784 casos) notificados; mostrando un mayor impacto en el sexo masculino con el 30,19% (400 casos).

2. Para desnutrición aguda severa.- el grupo más afectado es el de 0 a 11 meses, con el 52,63% (190 casos) donde el 30,47% (110 casos), corresponde al sexo masculino mostrando ser el de mayor afectación a la SE 25/2018.

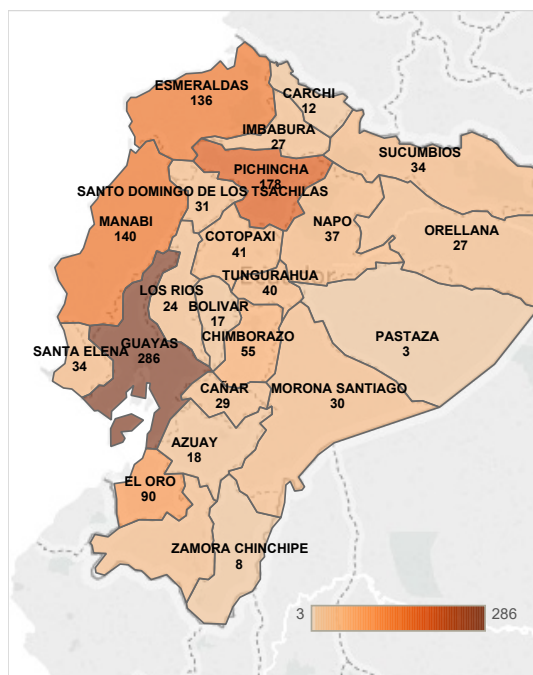
Sexo ■ Masculino ■ Femenino

SUBSECRETARÍA NACIONAL DE VIGILANCIA DE LA SALUD PÚBLICA
DIRECCIÓN NACIONAL DE VIGILANCIA EPIDEMIOLÓGICA
DESNUTRICIÓN CERO, ECUADOR, SEMANA EPIDEMIOLÓGICA 25, 2018.

Base de datos extraída: 26/06/2018 15:00

Desnutrición Aguda Moderada

MAPA N. 2: Desnutrición aguda moderada por provincias de atención, SE 25/ 2018



Fuente: Subsistema Sive-Alerta
Elaborado: SSVE

CUADRO N.2: Desnutrición aguda moderada por provincias de atención, SE 25 / 2018

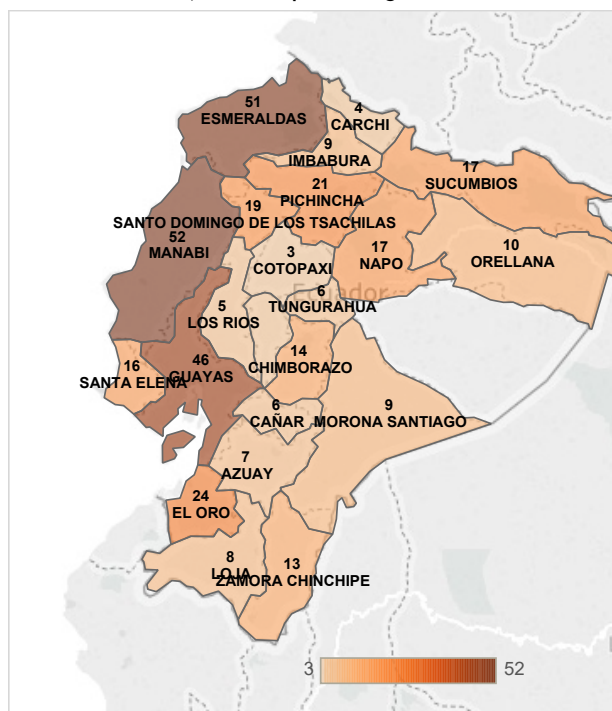
Provincia	SE 01-24/2018		SE 25/2018		Total	
	%	Número de casos	%	Número de casos	%	Número de casos
GUAYAS	21,36%	283	0,23%	3	21,58%	286
PICHINCHA	13,36%	177	0,08%	1	13,43%	178
MANABI	10,57%	140			10,57%	140
ESMERALDAS	10,26%	136			10,26%	136
EL ORO	6,79%	90			6,79%	90
CHIMBORAZO	4,15%	55			4,15%	55
COTOPAXI	3,09%	41			3,09%	41
TUNGURAHUA	3,02%	40			3,02%	40
NAPO	2,79%	37			2,79%	37
SANTA ELENA	2,57%	34			2,57%	34
SUCUMBIO	2,57%	34			2,57%	34
SANTO DOMINGO DE LOS TSACHILAS	2,34%	31			2,34%	31
MORONA SANTIAGO	2,26%	30			2,26%	30
CAÑAR	2,19%	29			2,19%	29
LOJA	2,11%	28			2,11%	28
IMBABURA	2,04%	27			2,04%	27
ORELLANA	2,04%	27			2,04%	27
LOS RIOS	1,81%	24			1,81%	24
AZUAY	1,36%	18			1,36%	18
BOLIVAR	1,28%	17			1,28%	17
CARCHI	0,91%	12			0,91%	12
ZAMORA CHINCHIPE	0,60%	8			0,60%	8
PASTAZA	0,23%	3			0,23%	3
Total	99,70%	1.321	0,30%	4	100,00%	1.325

Fuente: Subsistema Sive-Alerta
Elaborado: SSVE

Se observa que la mayor cantidad de los casos reportados de Desnutrición Aguda Moderada, por provincias son: Guayas con 286 casos (21,58 %), Pichincha con 178 casos (13,43 %), Manabí con 140 casos (10,57%), Esmeraldas con 136 casos (10,26%), El Oro con 90 casos (6,79%), Chimborazo con 55 casos (4,15%), de los 1.325 casos notificados de desnutrición moderada a la SE 25/2018.

Desnutrición Aguda Severa

MAPA N. 3: Desnutrición aguda severa por provincias de atención, semana epidemiológica 25 / 2018



Fuente: Subsistema Sive-Alerta
Elaborado: SSVE

CUADRO N. 3: Desnutrición aguda severa por provincias de atención, semana epidemiológica 25/ 2018

Provincia	SE 01-24/2018		SE 25/2018		Total	
	%	Número de cas..	%	Número de cas..	%	Número de cas..
MANABI	14,40%	52			14,40%	52
ESMERALDAS	14,13%	51			14,13%	51
GUAYAS	12,47%	45	0,28%	1	12,74%	46
EL ORO	6,65%	24			6,65%	24
PICHINCHA	5,82%	21			5,82%	21
SANTO DOMINGO DE LOS TSACHIL..	5,26%	19			5,26%	19
NAPO	4,71%	17			4,71%	17
SUCUMBIO	4,71%	17			4,71%	17
SANTA ELENA	4,43%	16			4,43%	16
CHIMBORAZO	3,88%	14			3,88%	14
ZAMORA CHINCHIPE	3,60%	13			3,60%	13
ORELLANA	2,77%	10			2,77%	10
IMBABURA	2,49%	9			2,49%	9
MORONA SANTIAGO	2,49%	9			2,49%	9
LOJA	2,22%	8			2,22%	8
AZUAY	1,94%	7			1,94%	7
CAÑAR	1,66%	6			1,66%	6
TUNGURAHUA	1,66%	6			1,66%	6
LOS RIOS	1,39%	5			1,39%	5
BOLIVAR	1,11%	4			1,11%	4
CARCHI	1,11%	4			1,11%	4
COTOPAXI	0,83%	3			0,83%	3
Total	99,72%	360	0,28%	1	100,00%	361

Fuente: Subsistema Sive-Alerta
Elaborado: SSVE

Al analizar la Desnutrición Aguda Severa, se observa un mayor número de casos reportados, en las provincias de: Manabí con 52 casos (14,40 %), Esmeraldas con 51 casos (14,13%), Guayas con 46 casos (12,76%), El Oro con 24 casos (6,65%), Pichincha con 21 casos (5,82%), de los 361 casos notificados a la SE 25/ 2018

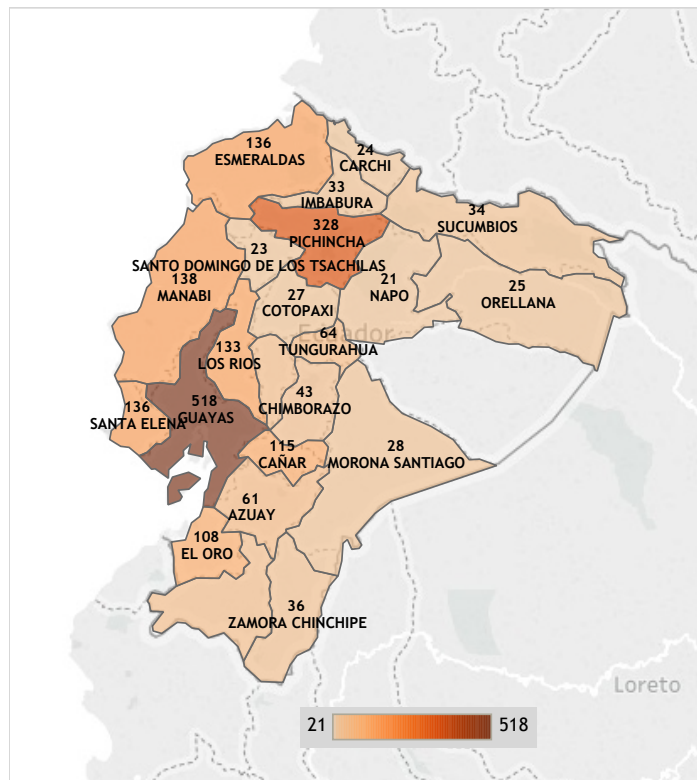
SUBSECRETARÍA NACIONAL DE VIGILANCIA DE LA SALUD PÚBLICA
DIRECCIÓN NACIONAL DE VIGILANCIA EPIDEMIOLÓGICA
DESNUTRICIÓN CERO, ECUADOR, SEMANA EPIDEMIOLÓGICA 25, 2018

Base de datos extraída: 26 / 06 /2018. 15:00 pm

Mujer embarazada con bajo peso

Definición.- Toda mujer embarazada, a cualquier edad gestacional, que su IMC en relación a la edad gestacional, se encuentre por debajo de - 1 de, ya que incrementa el riesgo de tener un niño con bajo peso al nacer.

MAPA N. 4: Bajo peso en embarazadas por provincias de atención, semana epidemiológica 25/ 2018



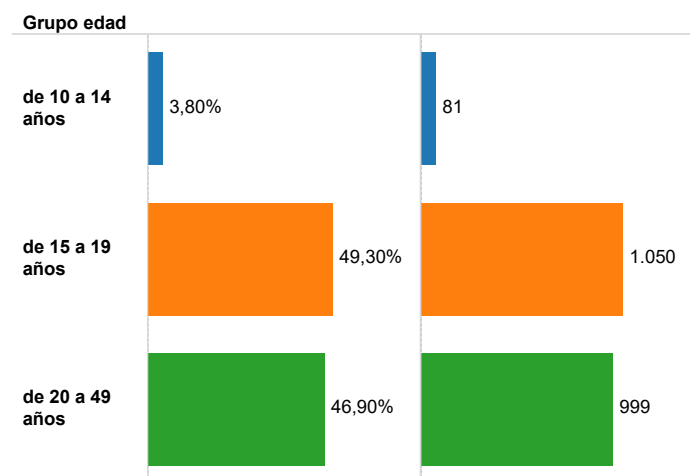
CUADRO N. 4: Bajo peso en embarazadas por provincias de atención, semana epidemiológica 25/ 2018

Provincia	D539 Mujer embarazada co..	
	Número de casos	% total
GUAYAS	518	24,32%
PICHINCHA	328	15,40%
MANABI	138	6,48%
ESMERALDAS	136	6,38%
SANTA ELENA	136	6,38%
LOS RIOS	133	6,24%
CAÑAR	115	5,40%
EL ORO	108	5,07%
TUNGURAHUA	64	3,00%
AZUAY	61	2,86%
BOLIVAR	51	2,39%
LOJA	47	2,21%
CHIMBORAZO	43	2,02%
ZAMORA CHINCHIPE	36	1,69%
SUCUMBIO	34	1,60%
IMBABURA	33	1,55%
MORONA SANTIAGO	28	1,31%
COTOPAXI	27	1,27%
ORELLANA	25	1,17%
CARCHI	24	1,13%
SANTO DOMINGO DE LOS TSACHILAS	23	1,08%
NAPO	21	0,99%
ZONA NO DELIMITADA	1	0,05%
Total	2.130	100,00%

Fuente: Subsistema Sive-Alerta
 Elaborado: SSVE

A la SE 25 del 2018 se han reportado 2.130 casos, siendo las provincias donde se registran el mayor número de casos : Guayas con 518 casos (24,32%), Pichincha con 328 casos (15,40%), Manabí con 138 casos (6,48 %), Esmeraldas con 136 casos (6,38%).

Gráfico N. 2: Embarazadas con bajo peso por grupos de edad. Semana epidemiológica 25/2018



Al analizar los grupos de edad reportados, se evidencia que, el mayor número de casos se acumulan en el grupo etario de 20 - 49 años de edad con 999 casos (46,90%), notificados a la SE 25/2018

NOTA ACLARATORIA: El número de casos pueden variar según el análisis epidemiológico, por el inicio de síntomas dependiendo de la patología.