

RENDICIÓN DE CUENTAS 2019

DIRECCIÓN DISTRITAL 02D04 CALUMA – ECHEANDÍA – LAS NAVES – SALUD



Lenín



RENDICIÓN DE CUENTAS

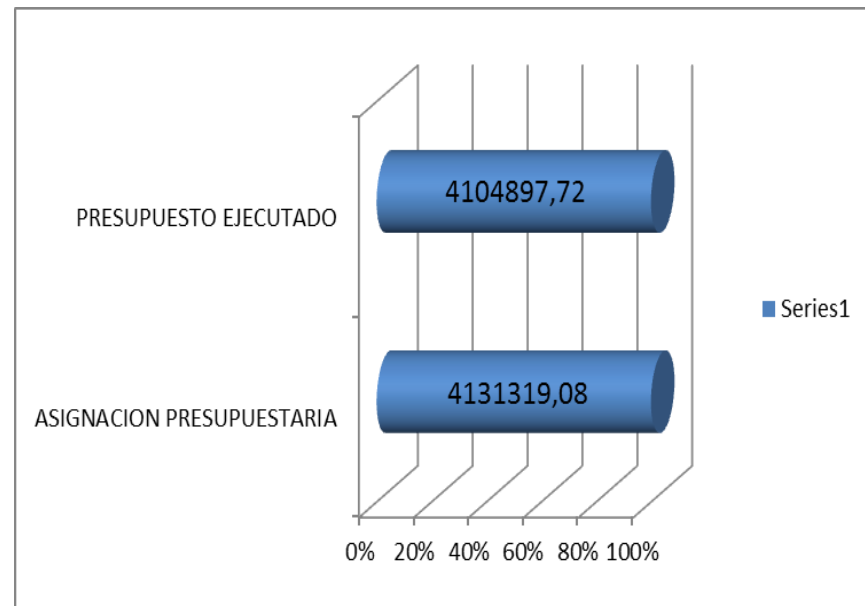
Lenín



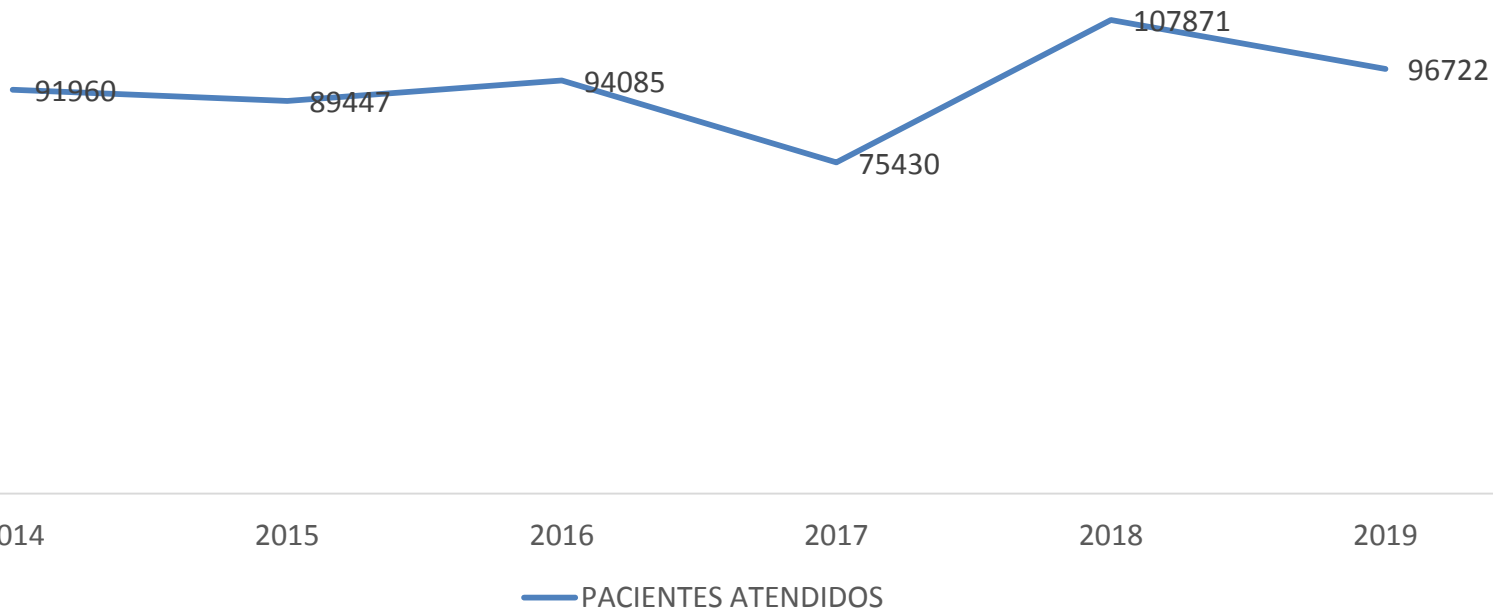
EL
GOBIERNO
DE TODOS

PRESUPUESTO EJECUTADO 2019

PRESUPUESTO DEVENGADO	2019
Gasto en Personal	3'410,412.39
Bienes y Servicios en Consumo	622,635.17
Otros Gastos Corrientes	6,899.36
Trasferencias y Donaciones Corrientes	39,099.55
Obras Públicas	0.00
Otros pasivos	25,851.25
TOTAL, DEVENGADO	4'104,897.72



PRODUCCIÓN ESTABLECIMIENTOS DE SALUD MSP (2008-2019)



*Datos sujetos a revisión

MINISTERIO DE SALUD PÚBLICA



TALENTO HUMANO DEL MSP

UNIDAD OPERATIVA	TIPOLOGIA	MEDICOS	ODONTOL OGOS	OBSTET RICES	PSICOLOG OS	ENFERME RAS	LABORAT ORIO	ADMINIST RATIVOS	MEDICOS FAMILIARE S	AUXILIA RES.	OTRO S
DISTRITO 02D04	A	0	0	0	0	0	0	25	0	0	0
CENTRO DE SALUD ECHEANDIA	C	19	3	3	1	17	2	4	2	3	7
CENTRO DE SALUD CALUMA	B	18	2	4	1	13	2	3	1	4	5
CENTRO DE SALUD LAS NAVES	A	5	2	2	1	3	1	2	1	1	1
CENTRO DE SALUD CAMARON	A	2	2	0	0	1	0	0	0	1	0
CENTRO DE SALUD CHARQUIYACU	A	3	2	0	0	1	0	0	0	0	0
CENTRO DE SALUD YATUVI	A	2	1	1	0	0	0	1	0	1	0
PUESTO DE SALUD SABANETILLAS	A	1	2	0	0	1	0	1	0	0	0
PUESTO DE SALUD LAS MERCEDES	A	2	1	0	0	2	0	0	0	1	0
PUESTO DE SALUD PITA	A	2	2	0	0	2	0	0	0	0	0



SERVICIOS DE SALUD MSP

Todas las unidades de salud cuentan con:

- Medicina General
- Farmacia
- Odontología
- Vacunación
- Tamizaje Metabólico y Neonatal
- Prescripción de Ayudas Técnicas a personas con Discapacidad

MINISTERIO DE SALUD PÚBLICA

Servicios especializados en las Unidades de Caluma- Echeandía - Las Naves:

- Psicología
- Obstetricia
- Servicio de Ecografía obstétrica en consulta externa
- Laboratorio clínico
- Emergencia 24 horas
- Atención Pre Hospitalaria
- Calificación a personas con Discapacidad
- Servicio Atención al Cliente Contact Center
- Atención de parto



FORTALECEMOS NUESTRA INFRAESTRUCTURA

Unidades De Salud Repotenciados Terminados					
Nro.	Fecha De Funcionamiento (Dd/Mm/Aaaa)	Unidad De Salud	Inversión Infraestructura (Incluye Iva)	Inversión Equipamiento (Incluye Iva)	Total Inversión (Incluye Iva)
1	16-04-2019	MANTENIMIENTO Y ARREGLO DE LA BODEGA DISTRITAL	\$ 4426.00	-	\$ 4426.00
2	15-05-2019	MANTENIMIENTO DE EQUIPOS BIOMEDICOS DE LA DIRECCION DISTRITAL	-	\$ 6524.00	\$ 6524.00
3	29-10-2019	MANTENIMIENTO Y ADQUISICION DE EQUIPOS DE CADENA DE FRIO PARA LAS NUEVE UNIDADES OPERATIVAS	-	\$ 15911.62	\$ 15911.62
4	13-12-2019	MANTENIMIENTO DE INFRAESTRUCTURA DEL PUESTO DE SALUD LAS MERCEDES	\$ 7957.60	-	\$ 7957.60
Total Inversión			\$12383.60	\$ 22435.62	\$34819.22

AVANCE DE LA ESTRATEGIA MÉDICO DEL BARRIO

Cantones	Caluma	Echeandía	Las Naves	TOTAL
Embarazadas con alto riesgo	354	247	135	736
Enfermedades crónicas no transmisibles	573	592	314	1479
Niños con desnutrición aguda menores de 2 años	14	36	3	53
Personas con discapacidad - cuidados paliativos	282	375	165	822
Personas con riesgo genético	16	10	5	31
Personas víctimas de violencia de género	3	12	3	18
Personas con intentos autolíticos	1	10	5	16
TOTAL	1243	1282	630	3155



PROVISIÓN DE SERVICIOS DE SALUD

GESTANTES Y NIÑOS

752 embarazadas captadas a las mismas que se realizó un plan de parto y plan de contingencia para posibles emergencias, salvaguardando la vida de la madre y el niño .

El tamizaje neonatal se realiza para la prevención de la discapacidad intelectual y la muerte precoz en los recién nacidos, mediante la detección temprana y manejo de errores del metabolismo.

En 2019, se tamizaron 549 niños y niñas

PROVISIÓN DE SERVICIOS DE SALUD

GESTANTES Y NIÑOS

UNIDAD OPERATIVA	TOTAL ANUAL POR U.O.
CALUMA	184
CAMARON	8
CHARQUIYACU	25
ECHEANDIA	171
LAS MERCEDES	11
LAS NAVES	75
SABANETILLAS	52
YATUVI	17
PITA	6
TOTAL	559

Total de Usuarios tamizaje Dirección Distrital 02D04- 2019

THS(Hipotiroidismo Congénito)	0
17OH (Hiperplasia Suprarrenal Congénita)	0
GAL (Galactosemia)	0
PKU (Fenilcetonuria)	0
TOTAL	0

Casos positivos de tamizaje Dirección Distrital 02D04- 2019

PROVISIÓN DE SERVICIOS DE SALUD

NIÑEZ Y ADOLESCENCIA

2.931

Tamizaje de neurodesarrollo:
usuarios tamizados

3.702

Tamizaje Visual: niños de 3 a 18
años de edad en los
establecimientos educativos

PROVISIÓN DE SERVICIOS DE SALUD

PERSONAS CON DISCAPACIDAD

198

PERSONAS CON
DISCAPACIDAD
CALIFICADAS

209

AYUDAS
TÉCNICAS
ENTREGADAS

PROVISIÓN DE SERVICIOS DE SALUD

- Grupos prioritarios

GRUPOS PRIORITARIOS	CANTIDAD
MUJERES EMBARAZADAS	706
PACIENTES CON DISCAPACIDAD (VISUAL, AUDITIVA, FÍSICA, MENTAL)	1959
ENFERMEDADES CRÓNICAS NO TRANSMISIBLES	2817
NIÑOS MENORES DE DOS AÑOS	1386
NIÑOS MENORES DE CINCO AÑOS CON MALNUTRICIÓN	352
NIÑOS CON ESQUEMAS DE VACUNA INCOMPLETOS	502
PERSONAS CON PROBLEMAS DE SALUD MENTAL	257
ADULTOS MAYORES	2634
PERSONAS PRIVADAS DE LA LIBERTAD	4
PERSONAS CON TUBERCULOSIS	71
PERSONAS CON VIH	6
PERSONAS VÍCTIMAS DE VIOLENCIA	26
TOTAL	10720

SERVICIOS DE LA LÍNEA 171



- Opción 1: Agendamiento
- Opción 2: Asesoría
- Opción 3: Gestión de requerimientos e inconformidades
- Opción 4: Discapacidades

Servicios opción 3



Canal accesible para el ciudadano



Registra sus felicitaciones, inconformidades, denuncias, y requerimientos.



Genera información útil para tomar decisiones y acciones de mejora para la calidad de los servicios.



Mecanismo objetivo e independiente para registrar las inconformidades sobre los servicios de salud.

POLÍTICAS Y PLANES PARA LA PROMOCIÓN DE LA SALUD Y PREVENCIÓN DE ENFERMEDADES

Inmunizaciones 2019	Dosis	Cobertura
BCG <1 año	250	30%
Rotavirus <1 año	647	78%
Pentavalente <1 año	654	79%
OPV <1 año	652	78%
Neumococo <1 año	649	78%
SRP 12 a 23 meses	624	70%



La inversión realizada para el Programa Regular de Vacunación fue \$ \$59.923,98 c

PROGRAMAS Y RECONOCIMIENTOS PARA LA PROMOCIÓN DE LA SALUD

Programa Municipios Saludables

Firma de Carta de Intención:

GAD Caluma.
GAD Echeandía.
GAD Las Naves.

Socialización de la Sala

Situacional de Salud:

GAD Caluma.
GAD Echeandía.
GAD Las Naves.



Escuela de Participación Ciudadana

Las 9 Unidades de Salud, ejecutaron satisfactoriamente la Escuela de Participación Ciudadana. Participaron Comité Local de Salud y Ciudadanía en General.

Total de personas capacitadas 116 personas.



Reconocimiento Restaurantes Saludables

Se levantó la Línea Base de Restaurantes Saludables con 2 restaurantes y de 1 Bar escolar.

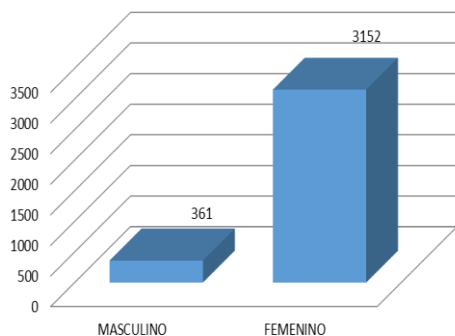
Restaurante Samuelito.
Restaurante K-Fecito.
Bar Escolar Huayna Capac



ACCIONES PARA FORTALECER LA VIGILANCIA DE LA SALUD Y EL CONTROL DE ENFERMEDADES

Plan Estratégico Nacional Multisectorial para la Respuesta al VIH 2018 - 2022

PRUEBAS RÁPIDAS REACTIVAS Y PACIENTES ESPERADOS DE VIH SEGÚN SEXO



Contención del brote regional de Sarampión



0

Casos de Sarampión

Vacunación para prevención de la Influenza



11.308

Usuarios inmunizados con Vacuna contra la Influenza Estacional, alcanzando 99%

ACCIONES PARA FORTALECER LA VIGILANCIA DE LA SALUD Y EL CONTROL DE ENFERMEDADES

ENFERMEDADES TRANSMITIDAS POR VECTORES

Eventos	Casos	Acciones implementadas
Dengue Zika Chikungunya	0 0 0	<ul style="list-style-type: none">• Capacitación a los profesionales de la salud• Fortalecimiento de capacidad resolutoria de laboratorio• Actividades de Control Vectorial (Abatización y Fumigación).• Activadas de Promoción de la Salud
Leishmaniasis	21	<ul style="list-style-type: none">• Abastecimiento de medicamento específico (Glucantime ampollas)• Costo de cada ampolla \$ 4.50 total del tratamiento por usuario \$ 90.
Mordeduras de serpiente	16	<ul style="list-style-type: none">• Abastecimiento de medicamento específico (Suero Antiofídico ampollas)• Costo de Cada ampolla \$ 38,00 total del tratamiento por usuario \$ 152,00 o más dependiendo del número de ampollas administradas.

PROMOCIÓN DE LA SALUD E IGUALDAD

COMPONENTE SALUD AMBIENTAL

ACTIVIDADES EJECUTADAS EN RELACIÓN A LA CONTAMINACIÓN DEL AIRE, AGUA, SUELO Y OTRAS ENFERMEDADES-
AÑO 2018-2019.

En el año 2019, la Dirección distrital 02D04 Salud programa un total 13 eventos de capacitaciones dirigido a los agricultores y público en general de las comunidades de tres cantones.

Resultado:


**167 agricultores capacitados a nivel distrital,
en el MANEJO INTEGRAL DE PLAGUICIDAS**



COMPONENTE SALUD SEXUAL Y SALUD REPRODUCTIVA

ESTRATEGIAS PARA GARANTIZAR EL ACCESO UNIVERSAL DE LOS SERVICIO DE SALUD SEXUAL Y SALUD REPRODUCTIVA INCLUIDOS PLANIFICACIÓN FAMILIAR, INFORMACIÓN Y EDUCACIÓN

Método	Presentación	Consumo Promedio Enero - Noviembre
Etinilestradiol+ Levonorgestrel	EN BLÍSTER NO TABLETAS	5.423
Levonorgestrel	EN BLÍSTER NO TABLETAS	726
Levonorgestrel	Implante	132
Etonogestrel	Implante	572
T de cobre	Unidad	11
Preservativo masculino	Unidad	59.719
Preservativo femenino	Unidad	99
Levonorgestrel	(EN BLÍSTER X 2 TABLETAS)	352
Estradiol valerato + noretisterona enantato	INYECTABLE	7.425



Plan Nacional de
Salud Sexual y
Salud Reproductiva
2017 - 2021

COMPONENTE SALUD SEXUAL Y SALUD REPRODUCTIVA

DIAGNOSTICO OPORTUNO DEL CÁNCER DE CÉRVIX UTERINO

La Dirección Distrital 02D04 Caluma- Echeandía- Las Naves Salud, mediante sus 9 Unidades de Salud garantizan Pruebas de Diagnóstico Oportuno de Cáncer Cérvix Uterino (Papanicolaou o Citología Vaginal)

La Dirección Distrital 02D04 Salud, ha garantizado a 1.797 mujeres en edad fértil el Diagnóstico Oportuno de Cáncer Cérvix Uterino.

Monto de inversión :
\$4.492 (Cuatro mil, cuatrocientos noventa y dos Dólares)



COMPONENTE SALUD SEXUAL Y SALUD REPRODUCTIVA

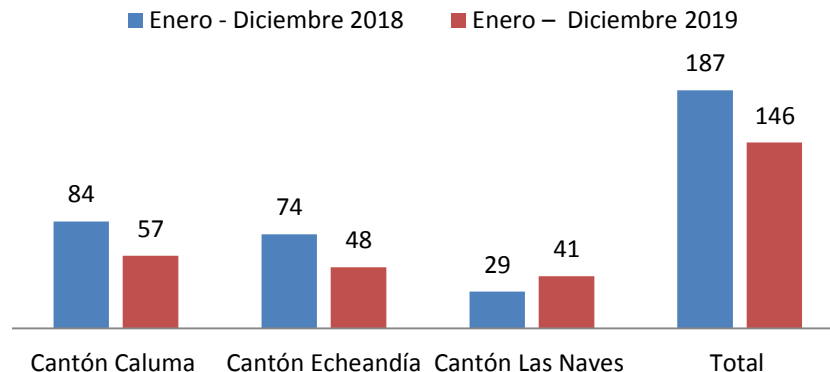
Propuestas para disminuir el embarazo de adolescentes y promover el acceso universal a la salud sexual y salud reproductiva y los derechos reproductivos

Programas Implementados:

- Atención Integral a los Adolescentes.
- Acuerdo Ministerial 2490.
- Fortalecimiento del Club de Adolescentes.
- Política intersectorial de prevención del embarazo en niñas y adolescentes ecuador 2018 – 2025.

Cantón	Adolescentes Gestantes Enero - Diciembre 2018	Adolescentes Gestantes Enero – Diciembre 2019
Cantón Caluma	84	57
Cantón Echeandía	74	48
Cantón Las Naves	29	41
Total	187	146

EMBARAZOS EN ADOLESCENTES



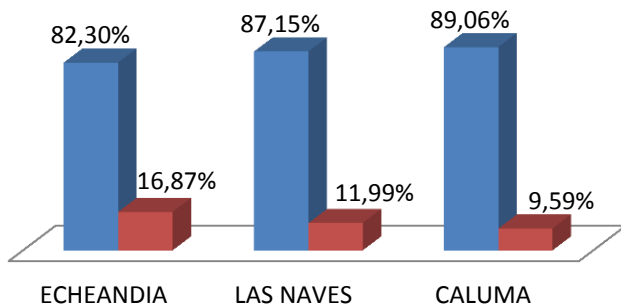
En el 2019 la Dirección Distrital 02D04, mediante sus servicios integrales de salud que van desde la educación en temas de salud sexual y salud reproductiva, promoción, atención digna, ha disminuido el **21.93 % de embarazos en adolescentes.**

PLAN INTERSECTORIAL DE ALIMENTACIÓN Y NUTRICIÓN 2019

Estadísticas Cantonales % Niños con Desnutrición Crónica

% Niños con Desnutrición Crónica

■ % Normal ■ % Baja Talla + % Baja Talla Severa



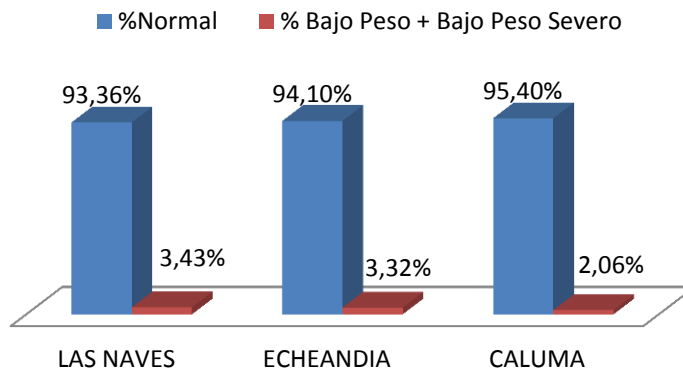
INDICE TALLA EDAD EN NIÑOS/AS DE 0 A 59 MESES RESUMEN

PERIODO ENE-NOV 2019

ZONA/PROVINCIA	Alta Talla para Edad	Baja talla	Baja Talla Severa	Normal	Total general	% Alta Talla para Edad	% Baja Talla	% Baja Talla Severa	% Normal	% Baja Talla + % Baja Talla Severa
ECHEANDÍA	9	147	36	893	1085	0,83%	13,55%	3,32%	82,30%	16,87%
LAS NAVES	4	46	10	407	467	0,86%	9,85%	2,14%	87,15%	11,99%
CALUMA	17	100	21	1124	1262	1,35%	7,92%	1,66%	89,06%	9,59%

Estadísticas Cantonales % Niños con Desnutrición Global

Desnutrición Global



INDICE PESO EDAD EN NIÑOS/AS DE 0 A 59 MESES RESUMEN

PERIODO ENE-NOV 2019

PROVINCIA/CANTON	Bajo Peso	Bajo Peso Severo	Normal	Peso Elevado para la Edad	Total general	%Bajo Peso	%Bajo Peso Severo	%Normal	%Peso Elevado para Edad	% Bajo Peso + Bajo Peso Severo
LAS NAVES	10	6	436	15	467	2,14%	1,28%	93,36%	3,21%	3,43%
ECHEANDIA	31	5	1021	28	1085	2,86%	0,46%	94,10%	2,58%	3,32%
CALUMA	24	2	1204	32	1262	1,90%	0,16%	95,40%	2,54%	2,06%

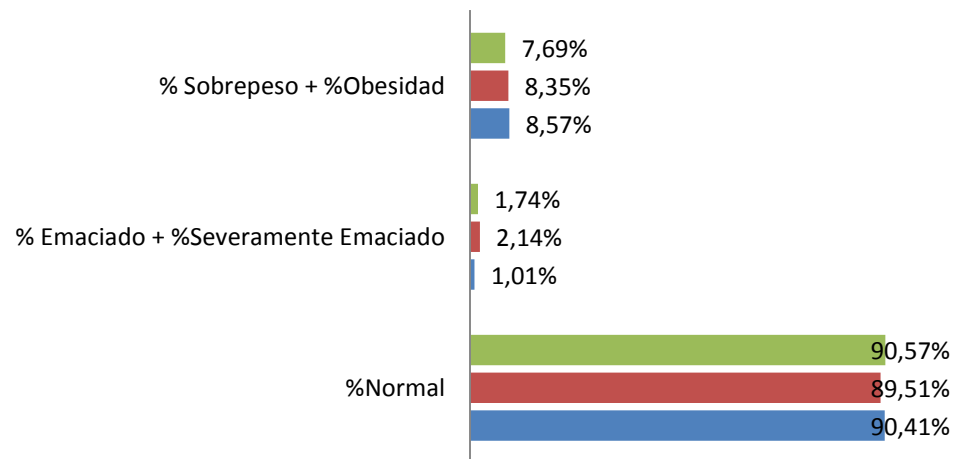
Estadísticas Cantonales % Niños con Desnutrición Aguda

INDICE IMC EDAD EN NIÑOS/AS DE 0 A 59 MESES RESUMEN

PERIODO ENE-NOV 2019

ZONA/PROVINCIA/CANTON	% Emaciado	% Normal	% Obesidad	% Severamente Emaciado	% Sobre peso	% Emaciado + % Severamente Emaciado	% Sobrepeso + % Obesidad
ECHEANDIA	0,92 %	90,41 %	1,57 %	0,09 %	7,00 %	1,01 %	8,57 %
LAS NAVES	1,71 %	89,51 %	3,00 %	0,43 %	5,35 %	2,14 %	8,35 %
CALUMA	0,95 %	90,57 %	2,22 %	0,79 %	5,47 %	1,74 %	7,69 %

■ CALUMA ■ LAS NAVES ■ ECHEANDIA



PLAN INTERSECTORIAL DE ALIMENTACIÓN Y NUTRICIÓN 2019. MENORES DE 5 AÑOS CAPTADOS

Cantón	Menores de años asignados. Proyección INEC 2020	Menores de 5 años Identificados Historia Clínica Digital (PRAS)	Brecha
Caluma	1857	1289	568
Echeandía	1626	1450	176
Las Naves	823	536	287
Dirección Distrital 02D04 Salud	4306	3275	1031

ACCIONES PARA LA PREVENCIÓN DEL CONSUMO DE DROGAS

Prevención:



Acciones de Promoción de la Salud (Ferias de la Salud, conversatorios en sala de espera e instituciones Educativas, ciclopaseo, video foros)



Programa de Familias Saludables.

Funcionamiento del Servicio Ambulatorio Intensivo (SAI) .



Es un servicio que funciona en el primer nivel de atención, en los Centros de Salud Tipo C, para brindar atención integral en Salud Mental, los ambulatorios intensivos.



Objetivo: Brindar atención integral a personas con consumo problemático de alcohol, otras drogas y a personas con trastornos mentales graves y severos a través de la atención psicosocial, participación familiar y comunitaria en los procesos de tratamiento y reinserción social de los usuarios



Centros de salud Implementados:

Centro de Salud Caluma .

Centro de Salud Echeandía

ARTICULACIÓN FUNCIONAL DE LA RPIS-RPC



HACIA LA TRANSFORMACIÓN DIGITAL

ANTES



AHORA



HACIA LA TRANSFORMACIÓN DIGITAL

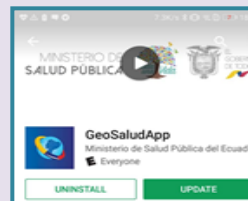
Producción



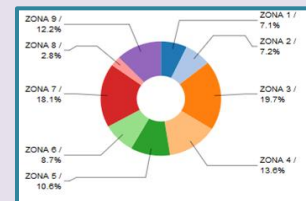
PRAS



APP Vigilancia Epidemiológica



APP Geosalud



Data Warehouse

Desarrollo y Pruebas



Gestión Inventarios



Seguimiento nominal



Receta electrónica



RDACAA 2.0



Firma electrónica documentos clínicos

GRACIAS



Lenín

