

**RENDICIÓN DE CUENTAS 2019
DISTRITO 12D01 BABA,
BABAHOYO, MONTALVO - SALUD**



El Distrito 12D01 Baba, Babahoyo, Montalvo, tiene una superficie de 1.076 km², con una población aproximada para el año 2018 de **245.564** habitantes.



Rendición de
CUENTAS 2019

MISIÓN

Ejercer la planificación, coordinación, gestión y control de Salud Pública de los cantones Baba, Babahoyo y Montalvo, a través de la Gobernanza, Vigilancia y Control Sanitario, garantizando el derecho de la salud de los habitantes a través de la provisión de servicios de atención individual, prevención, promoción de la salud e igualdad.

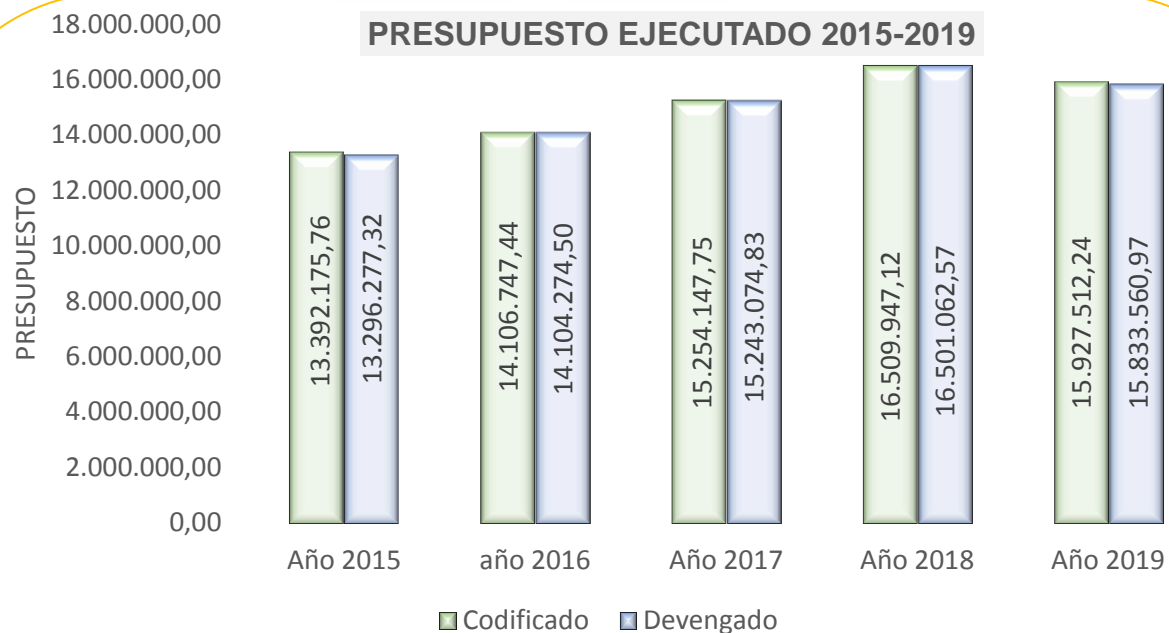
VISIÓN

Ejercerá plenamente la gobernanza del Sistema Nacional de Salud, con un modelo referencial en Latinoamérica que priorice la promoción de la salud y la prevención de enfermedades, con altos niveles de atención de calidad, con calidez, garantizando la salud integral de la población y el acceso universal a una red de servicios, con la participación coordinada de organizaciones públicas, privadas y de la comunidad.



PRESUPUESTO 2019





GRUPO DE GASTO AÑO 2019	DEVENGADO
TRANSFERENCIAS O DONACIONES CORRIENTES	209.628,04
EGRESOS EN PERSONAL PARA INVERSION	640.100,52
EGRESOS EN PERSONAL	11.933.496,02
BIENES Y SERVICIOS DE CONSUMO	2.836.816,67
BIENES Y SERVICIOS PARA INVERSION	31.462,18
OTROS PASIVOS	99.997,03
EGRESOS DE CAPITAL	255,00
OTROS EGRESOS CORRIENTES	81.805,51
PRESUPUESTO TOTAL 2019	15.833.560,97

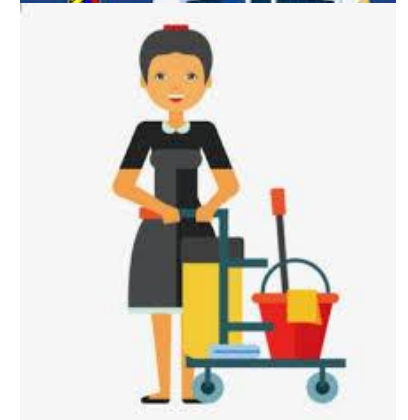


**EJECUCIÓN DE GASTO CORRIENTE
SERVICIOS BÁSICOS**

PARTIDAS	DESCRIPCIÓN	PAGO DE CONSUMO 2019 - NOV-DIC-2018	PAGO PENDIENTE DE JULIO A DICIEMBRE 2019
530101	AGUA POTABLE	7.261,60	788,88
530104	ENERGÍA ELÉCTRICA	80.882,84	32.762,04
530105	TELECOMUNICACIONES	46.878,31	29.391,12
530106	CORREO	674,41	40,5
TOTAL		135.697,16	62.982,54



Ejecución de Gasto Corriente Servicios Externalizados				
PARTIDAS	DESCRIPCIÓN	SERVICIOS	PAGO DE SERVICIOS 2019	PAGO PENDIENTE DE AGOSTO A DICIEMBRE 2019
530208	SEGURIDAD Y VIGILANCIA	5 PTOS (3 PTS 24/7 HS DE BABA, EXSNEM, MONTALVO), (2 PTS 12/5 EPL Y DIRECCIÓN DISTRITAL)	\$ 109.608,52	\$ 5.040,00
530209	SERVICIO DE ASEO Y GESTOR AMBIENTAL	HOSPITAL BÁSICO DE BABA, UNIDAD DE SALUD MONTALVO E ISLA DE BEJUCAL	\$ 165.510,77	\$ 65.603,01
530235	SERVICIO DE ALIMENTACIÓN	HOSPITAL BÁSICO DE BABA	\$ 43.479,00	\$ 5.453,74
TOTAL			\$ 318.598,29	\$ 76.096,75



ADECENTAMIENTOS Y MANTENIMIENTOS EN UNIDADES DE SALUD Y EDIFICIOS

Rendición de CUENTAS 2019

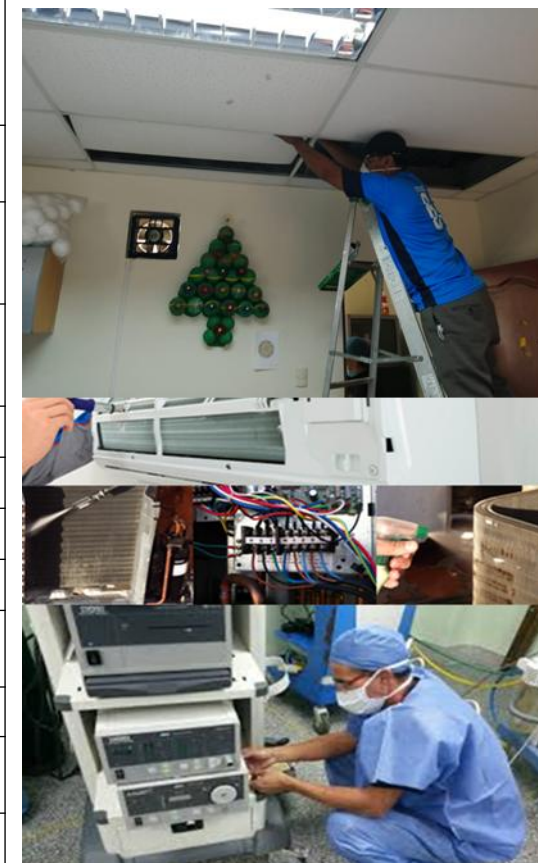
PARTIDAS	DESCRIPCIÓN	PRESUPUESTO	ADECENTAMIENTOS Y MANTENIMIENTOS
530402	EDIFICIOS- LOCALES- RESIDENCIAS	\$ 8.209,60	CREACIÓN DE ÁREAS DE TB DE MONTALVO Y BARREIRO
		\$2.385,60	CONSTRUCCIÓN DE DUCTOS PARA CENTRAL DE AIRE EN EL AUDITORIO DISTRITAL
		\$ 604,80	MANTENIMIENTOS ELECTRICOS EN LA UNIDAD DE SALUD ISLA DE BEJUCAL
		\$ 1.837,00	MANTENIMIENTO EN LA PUERTA DE LA UNIDAD DE SALUD LA UNION Y CONSTRUCCIÓN DE VENTANAS EN LA UNIDAD DE SALUD MATA DE CACAO
		\$ 26.878,88	PROCESO DE MANTENIMIENTO ANUAL (ADECENTAMIENTO DEL EDIFICIO DE BODEGA DE ARCHIVO, EXSNEM, MONTALVO, EL SALTO, SAN JOAQUIN, LA CAROLINA, PIMOCHA, MATA DE CACAO)
		\$3.423,44	MANTENIMIENTO ELÉCTRICO DEL HOSPITAL DE BABA
		\$ 507,92	MANTENIMIENTO ELECTRICO EN LA UNIDAD DE SALUD EPL
		\$ 2.613,20	MANTENIMIENTO DE TUMBADO DE LA UNIDAD DE SALUD ISLA DE BEJUCAL
		\$ 3.225,88	MANTENIMIENTO INTEGRAL DE TUMBADO DE LA UNIDAD DE SALUD PUEBLO NUEVO
		\$ 4.250,40	ADECENTAMIENTO DE LA UNIDAD DE SALUD PUEBLO NUEVO
		\$ 2.970,00	MANTENIMIENTO DE CHAPAS DE PUERTAS, RESANE DE PARED EN LAS UNIDADES DE SALUD
		\$ 3.700,00	MANTENIMIENTOS ELECTRICOS EN LAS UNIDADES DE SALUD, HOSPITAL Y DISTRITO



MINISTERIO DE SALUD PÚBLICA DEL ECUADOR

MANTENIMIENTOS DE MAQUINARIAS Y EQUIPOS


PARTIDAS	DESCRIPCIÓN	PRESUPUESTO	MANTENIMIENTOS REALIZADOS
530404	MAQUINARIAS Y EQUIPOS (INSTALACIÓN, MANTENIMIENTO Y REPARACIÓN)	\$ 2.912,00	MANTENIMIENTO ANUAL EQUIPOS DE CLIMATIZACIÓN CON FECHA DE PUBLICACIÓN 13/02/2019
		\$ 37.088,00	PROCESO ANUAL DE MANTENIMIENTO DE EQUIPOS DE CLIMATIZACIÓN
		\$ 5.800,00	MANTENIMIENTO DE MONITOR FETAL Y ELECTROBISTURÍ
		\$ 2.464,00	MANTENIMIENTO RX
		\$ 543,20	MANTENIMIENTO DE TALLÍMETRO
		\$ 6.417,60	MANTENIMIENTO DE EQU. ODONTOLÓGICOS
		\$ 7.952,00	MANT. ELÉCTRICO DISTRITO + GENERADORES
		\$ 257,60	MANT. ELÉCTRICO DEL HOSP
		\$ 5.880,00	MANTENIMIENTOS DE EQUIPOS BIOMÉDICOS DEL HS DE BABA
		\$ 4.256,00	MANTENIMIENTO DEL ECÓGRAFO DEL HS DE BABA
		\$ 7.952,80	MANTENIMIENTO CORRECTIVO DE EQUIPOS MÉDICOS
		\$ 3.360,00	MANTENIMIENTO EQUIPOS DE LAS AMBULANCIAS
\$ 5.724,32	MANTENIMIENTO DE EQUIPOS DE LABORATORIO		
TOTAL		\$ 90.607,52	



MANTENIMIENTOS DEL PARQUE AUTOMOTOR

PARTIDAS	DESCRIPCIÓN	PRESUPUESTO	REFERENCIA
530405	VEHÍCULO (SERV. MANTENIMIENTO Y REPARACIÓN)	\$ 37.934,00	5 CAMIONETAS DOBLE CABINA, 4 AMBULANCIAS, 1 CAMIÓN, 1 UNIDAD MÓVIL, 1 JEEP Y 4 MOTOS
530813	REPUESTOS Y ACCESORIOS	\$ 54.896,46	
530803	COMBUSTIBLE Y LUBRICANTES	\$ 28.244,00	
TOTAL		\$ 121.074,46	






MATERIALES DE OFICINA Y ASEO		
PARTIDAS	DESCRIPCIÓN	PRESUPUESTO
530804	MATERIALES DE OFICINA	\$ 23.609,43
530805	MATERIALES DE ASEO	\$ 42.184,67
TOTAL		\$ 65.794,10



MEDICAMENTOS Y DISPOSITIVOS MÉDICOS		
PARTIDAS	DESCRIPCIÓN	PRESUPUESTO
530809	MEDICAMENTOS	\$ 1.046.962,27
530810	DISPOSITIVOS LABORATORIO	\$ 316.804,04
530826	DISPOSITIVOS MÉDICOS	\$ 419.402,00
530832	DISPOSITIVOS ODONTOLÓGICOS	\$ 104.554,24
530833	DISPOSITIVOS IMAGEN	\$ 15.094,98
TOTAL		\$ 1.902.817,53



TALENTO HUMANO DEL MSP



SE LLENO PUESTO VACANTE CON GANADOR DE CONCURSO - 1 DE DICIEMBRE DEL 2019

Se llenó 1 Puesto con Banco elegible
TECNOLOGO MEDICO DE REHABILITACION 2.



INGRESO DE PERSONAL POR CONTRATO OCASIONAL

Ingresaron **16** PROFESIONALES DE LA SALUD:

- **8** Profesionales como ENFERMERO/A 3.
- **4** Profesionales como MEDICO/A GENERAL DE PRIMER NIVEL DE ATENCION.
- **3** Profesionales como MEDICO/A GENERAL EN FUNCIONES HOSPITALARIAS.



1



PERSONAL QUE SE ACOGIO A LA JUBILACIÓN AÑO 2019

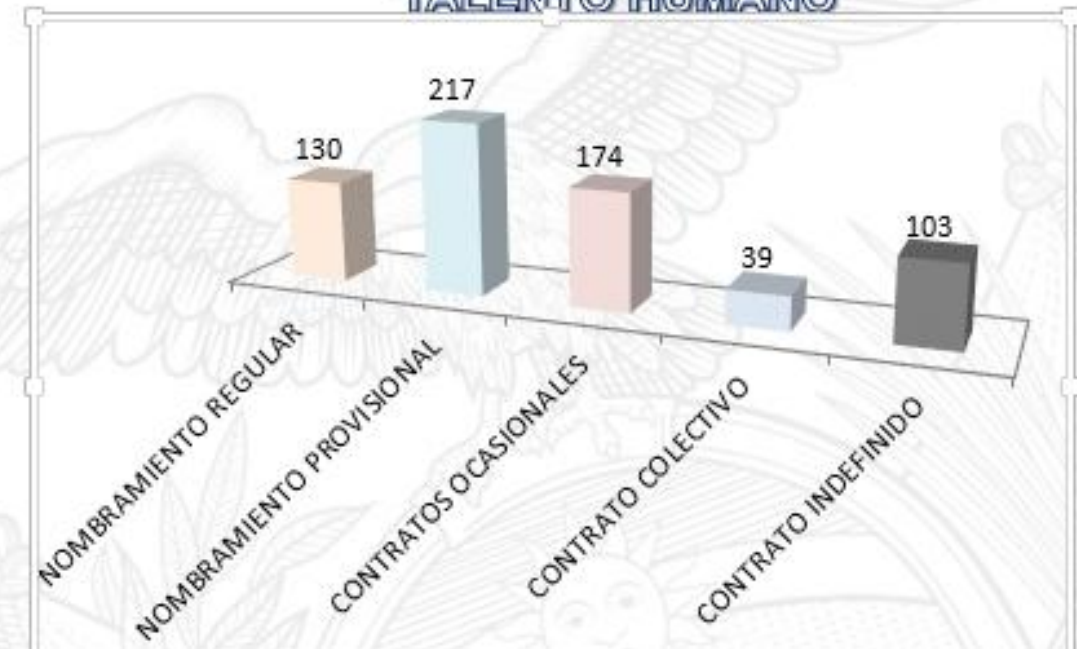
MINISTERIO DE SALUD PÚBLICA

CODIGO DE TRABAJO

Durante el año 2019 4 trabajadores se acogieron a la jubilación .

- ✓ 1 en ENERO del 2019.
- ✓ 1 en ABRIL del 2019.
- ✓ 1 en MAYO del 2019.
- ✓ 1 en OCTUBRE del 2019

UNIDAD ADMINISTRATIVA DE TALENTO HUMANO



PRODUCCIÓN ESTABLECIMIENTOS DE SALUD MSP 2019



PRODUCCIÓN ESTABLECIMIENTOS DE SALUD MSP 2019

NOM ESTABLECIMIENTO	Total
24 DE MAYO	15191
4 DE MAYO	14725
BARREIRO	13843
BY PASS	13842
CAMPO ALEGRE	6799
CARACOL	15835
CENTRO DE REHABILITACION SOCIAL - CRS MASCULINO BABAHOYO	2160
CENTRO DE SALUD BABA	24855
CENTRO DE SALUD ENRIQUE PONCE LUQUE	25879
CENTRO MATERNO INFANTIL(E.P.L)	20650
EL MAMEY	13148
EL SALTO	20908
ESTERO DE LA PLATA	4982
FORTUNA BAJA	7120
GUALBERTO ANDRIUOLI	11597
GUARE	11704
HOSPITAL BASICO DE BABA	8448
ISLA DE BEJUCAL	20511
JUNTA NUEVA	4434
LA CARMELA	7164
LA CAROLINA	18493
LA CONSTANCIA	4496
LA ESMERALDA	9083
LA UNION	24533
LA VITALIA	4243
LUCHA OBRERA	16734
MATA DE CACAO	14278
MONTALVO	15434
PIMOCHA	18301
PUEBLO NUEVO	15421
PUERTA NEGRA	12975
SAN AGUSTIN	13359
SAN JOAQUIN	7557
UMG 1 LOS RIOS BABAHOYO	6236
Total general	444938



Rendición de CUENTAS 2019

PRODUCCIÓN POR FORMACION DEL PROFESIONAL - CANTON

FORMACION PROFESIONAL	BABA	BABAHOYO	MONTALVO	Total general
MEDICO	55144	190117	41850	287111
OBSTETRIZ	9664	42906	11725	64295
ODONTOLOGO	13656	58837	13144	85637
PSICOLOGO	1017	5996	882	7895
Total general	79481	297856	67601	444938



296.291



148.647

444.938

MINISTERIO DE SALUD PÚBLICA DEL ECUADOR



AMPLIACIÓN DE LA COBERTURA SANITARIA



UNIDAD DE SALUD	TOTAL PARTO
HOSPITAL BASICO DE BABA	352
MONTALVO	14
Total general	366



UNIDADES DE SALUD	LABORATORIO CLINICO	RAYOS X	OTROS EXAMENES
	TOTAL DETERMINACIONES	RADIOGRAFIAS	ECOGRAFIAS
BARREIRO	76293	0	0
CENTRO MATERNO INFANTIL(E.P.L)	169776	0	1915
HOSPITAL BASICO DE BABA	345818	3849	246
MONTALVO	94732	0	2313
Total general	686619	3849	4474



PROVISIÓN DE SERVICIOS DE SALUD

GESTANTES Y NIÑOS



GRUPO ETARIO	BABA	BABAHOYO	MONTALVO	Total general
MENOR DE 1 MES	459	1830	294	2583
1 A 11 MESES	5515	15845	3220	24580
1-4 AÑOS	10039	35872	7089	53000
Total general	16013	53547	10603	80163



TIPO ATENCION PREVENTIVAS		
PRIMERAS	SUBSECUENTES	TOTAL
4992	15600	20592

PROVISIÓN DE SERVICIOS DE SALUD

ADOLESCENCIA

USUARIOS
ATENDIDOS



GRUPO ETARIO	MEDICO	OBSTETRIZ	ODONTOLOGO	PSICOLOGO	TOTAL
10-14 AÑOS	16518	1183	10440	1141	29282
15-19 AÑOS	16577	11148	7173	1352	36250
Total general	33095	12331	17613	2493	65532

ATENCION PREVENTIVAS

GRUPO ETARIO	PRIMERAS	SUBSECUENTES	TOTAL
10-14 AÑOS	9223	3941	13164
15-19 AÑOS	10331	10075	20406
TOTAL	19554	14016	33570

ATENCION MORBILIDAD

GRUPO ETARIO	PRIMERAS	SUBSECUENTES	TOTAL
10-14 AÑOS	16048	3452	19500
15-19 AÑOS	18008	4763	22771
TOTAL	34056	8215	42271

PROVISIÓN DE SERVICIOS DE SALUD

ADULTOS Y ADULTOS MAYORES



GRUPO ETARIO	MEDICO	OBSTETRIZ	ODONTOLOGO	PSICOLOGO	TOTAL
20-49 AÑOS	76435	48978	24680	3056	153149
50-64 AÑOS	41188	2274	5174	593	49229
TOTAL	117623	51252	29854	3649	202378

PERSONAS ATENDIDAS SEGÚN PROFESIONALES



GRUPO ETARIO	MEDICO	OBSTETRIZ	ODONTOLOGO	PSICOLOGO	TOTAL
65 AÑOS Y MAS	48420	638	4461	645	54164

ATENCION PREVENTIVAS

GRUPO ETARIO	PRIMERAS	SUBSECUENTES	TOTAL
20-49 AÑOS	36914	35183	72097
50-64 AÑOS	5377	5152	10529
TOTAL	42291	40335	82626

ATENCION PREVENTIVAS

GRUPO ETARIO	PRIMERAS	SUBSECUENTES	TOTAL
65 AÑOS Y MAS	5502	7839	13341

ATENCION A GRUPOS PRIORITARIOS

GRUPO ETARIO	MEDICO	OBSTETRIZ	ODONTOLOGO	PSICOLOGO	TOTAL
MENOR DE 1 MES	2562		20		2583
1 A 11 MESES	22448		2116		24580
1-4 AÑOS	39955		12849	201	53000
5-9 AÑOS	23008		18724	920	42701
10-14 AÑOS	16518	1257	10440	1141	29282
15-19 AÑOS	16577	11148	7173	1352	36250
20-49 AÑOS	76435	48978	24680	3056	153149
50-64 AÑOS	41188	2274	5174	593	49229
65 AÑOS Y MAS	48420	638	4461	645	54164
Total general	287111	64295	85637	7895	444938



Rendición de CUENTAS 2019

GRUPO PRIORITARIO	TOTAL
EMBARAZADAS	35024
PLANIFICACION FAMILIAR	20444
PERSONA CON DISCAPACIDAD	15866
PRIVADAS DE LA LIBERTAD	2015
TRABAJADOR/A SEXUAL	906
PERSONAS POR DESASTRES NATURALES	177
VICTIMAS DE VIOLENCIA FISICA VICTIMAS DE VIOLENCIA PSICOLOGICA	100
VICTIMAS DE VIOLENCIA SEXUAL	39
HSH	23
MALTRATO INFANTIL	17
VICTIMAS DE VIOLENCIA FISICA	2
EXPUESTO PERINATAL	1



PROMOCION DE LA SALUD PUBLICA



POLÍTICAS Y PLANES PARA LA PROMOCIÓN DE LA SALUD Y PREVENCIÓN DE ENFERMEDADES



GAD MUNICIPAL BABAHOYO



DAG MUNICIPAL MONTALVO



GAD MUNICIPAL BABA

PROGRAMAS Y RECONOCIMIENTOS PARA LA PROMOCIÓN DE LA SALUD

Programa
Municipios
Saludables



GADS MUNICIPAL DE
BABAHOYO, BABA, MONTLAVO



Escuela de
Participación
Ciudadana



1.927 CLS, ACTORES SOCIALES, LIDERE,
GRUPOS ORGANIZADOS, COMUNIDAD EN
GENERAL AGOSTO-DICIEMBRE LIDERES



Reconocimiento
Restaurantes
Saludables



4 RESTAURANES CATEGORIA 3;
1 CATEGORÍA 2; 1 CATERGORÍA 1



Reconocimiento
Empresas Amigas
de la Lactancia
Materna



EPL LACTARIO

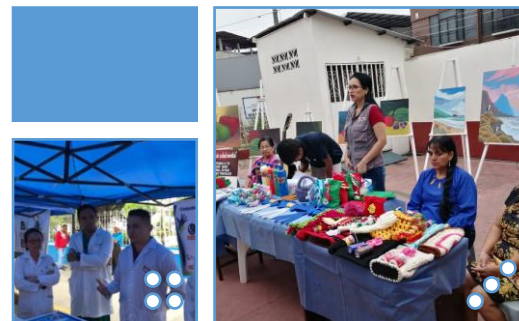
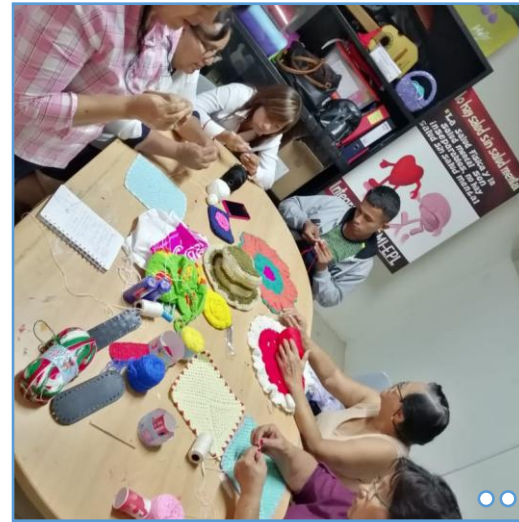


TOTAL DE ATENCIONES EN SERVICIO AMBULATORIO INTENSIVO (SAI) AÑO 2019

TOTAL DE ATENCIONES DEL SERVICIO AMBULATORIO INTENSIVO (SAI) 2019	ENERO	FEBRERO	MARZO	ABRIL	MAYO	JUNIO	JULIO	AGOSTO	SEPTIEMBRE	OCTUBRE	NOVIEMBRE DICIEMBRE	DICIEMBRE	TOTAL
PRIMERA MORBILIDAD	43	19	23	15	13	20	38	42	10	20	14	25	282
SUBSECUENTES MORBILIDAD	132	78	134	114	21	34	69	78	39	93	73	52	917
TOTAL MORBILIDAD	175	97	157	129	34	54	107	120	49	113	87	77	1199



ACCIONES PARA LA PREVENCIÓN DEL CONSUMO DE DROGAS



IMPLEMENTACION DE TALLERES OCUPACIONALES COMO PINTURA, GUITARRA Y TEJIDO USUARIOS CON CONSUMO PROBLEMÁTICO DORGAS.

ACCIONES DE PREVENCIÓN DEL COMSUMO DE TABACO, ALCOHOL Y OTRAS DROGAS.

Indicadores de Vacunación

**ANÁLISIS DE INDICADORES DE
VACUNACION
ANUAL 2019**



COBERTURAS DE VACUNACION EN MENORES DE 1 año CANTON BABAHOYO AÑO 2019

ESTABLECIMIENTO DE SALUD	PENTA 3	bOPV 3	NEUMO 3	ROTA 2
4 DE MAYO	105	105	84	96
BARREIRO	70	70	51	74
BY PASS	67	68	58	68
CARACOL	153	153	125	141
CS. E.PL	88	88	77	89
EL MAMEY	71	71	59	64
EL SALTO	48	48	43	46
ESTERO DE LA PLATA	136	143	107	100
FORTUNA BAJA	58	58	58	42
LA CAROLINA	203	202	165	209
LA UNION	74	74	65	77
LUCHA OBRERA	94	94	77	105
MATA DE CACAO	89	90	74	77
PIMOCHA	80	80	68	86
PUEBLO NUEVO	87	87	71	72
PUERTA NEGRA	82	82	74	89
SAN AGUSTIN	154	154	124	129
JUNTA NUEVA	44	44	44	71
CANTON BABAHOYO	86	86	73	86

Población total del Cantón Babahoyo: 172,290

Pob. De Embarazadas: 4.468 (98%)

Pob. Menor de 5 años : 17.808

Pob. Escolar : 17.968

Pob. Adulto Mayor : 11.136

MINISTERIO DE SALUD PÚBLICA DEL ECUADOR

COBERTURAS DE VACUNACION EN MENORES DE 1 año CANTON BABAHOYO AÑO 2019

ESTABLECIMIENTOS DE SALUD	FA	SRP2	VARICELA	BOPV	DPT
4 DE MAYO	97	87	76	86	86
BARREIRO	64	66	61	63	63
BY PASS	66	59	48	62	62
CARACOL	123	120	106	121	121
CS. EPL	91	69	69	71	72
EL MAMEY	58	42	44	51	51
EL SALTO	58	51	45	52	52
ESTERO DE LA PLATA	121	129	129	129	129
FORTUNA BAJA	75	63	75	54	54
LA CAROLINA	212	187	175	172	174
LA UNION	76	81	67	80	80
LUCHA OBRERA	96	94	71	94	93
MATA DE CACAO	81	61	64	63	63
PIMOCHA	63	65	53	65	64
PUEBLO NUEVO	113	74	77	87	88
PUERTA NEGRA	81	81	77	81	81
SAN AGUSTIN	167	107	156	118	118
JUNTA NUEVA	59	91	53	91	91
CANTON BABAHOYO	87	75	70	76	77

COBERTURAS DE VACUNACION EN MENORES DE 1 año CANTON MONTALVO AÑO 2019

Establecimiento de Salud	PENTA 3	bOPV 3	NEUMO 3	ROTA 2
24 DE MAYO	68	67	53	69
GUALBERTO ANDRIUOLI	62	62	55	72
LA CONSTANCIA	52	104	52	40
LA ESMERALDA	39	37	34	39
MONTALVO	111	111	89	92
SAN JOAQUIN	133	133	133	115
LA VITALIA	30	35	30	45
CANTON MONTALVO	79	81	67	74
DOSIS APLICADAS	521	532	440	490

COBERTURAS DE VACUNACION EN MENORES DE 1 año CANTON MONTALVO AÑO 2019

ESTABLECIMIENTO DE SALUD	FA	SRP 2	VARICELA	BOPV	DPT
24 DE MAYO	60	87	59	87	87
GUALBERTO ANDRIUOLI	72	77	53	76	76
LA CONSTANCIA	60	60	40	128	64
LA ESMERALDA	35	41	44	34	34
MONTALVO	105	87	87	12	84
SAN JOAQUIN	154	128	128	141	141
LA VITALIA	24	29	62	24	24
CANTON MONTALVO	75	78	68	80	78
DOSIS APLICADAS	514	517	448	526	509

Población total del Cantón Montalvo: 31.591

Pob. De Embarazadas: 819 (88%)

Pob. Menor de 5 años : 3.265

Pob. Escolar : 3.295

Pob. Adulto Mayor : 2042

COBERTURAS DE VACUNACION EN MENORES DE 1 año CANTON MONTALVO AÑO 2019

ESTABLECIMIENTO DE SALUD	PENTA 3	bOPV 3	NEUMO 3	ROTA 2
GUARE	55	55	55	66
ISLA DE BEJUCAL	79	79	70	78
LA CARMELA	84	84	84	90
CENTRO DE SALUD BABA	82	82	83	81
CAMPO ALEGRE	56	54	52	43
CANTON BABA	76	76	74	76

COBERTURAS DE VACUNACION EN MENORES DE 1 año CANTON MONTALVO AÑO 2019

ESTABLECIMIENTO DE SALUD	SRP 2	FA/AA	VARICELA	REF bOPV	DPT
GUARE	64	60	57	56	57
ISLA DE BEJUCAL	67	70	69	68	68
LA CARMELA	78	100	79	76	76
CENTRO DE SALUD BABA	79	96	73	81	81
CAMPO ALEGRE	49	33	57	69	66
CANTON BABA	72	81	69	73	73

Población total del Cantón Montalvo: 31.591

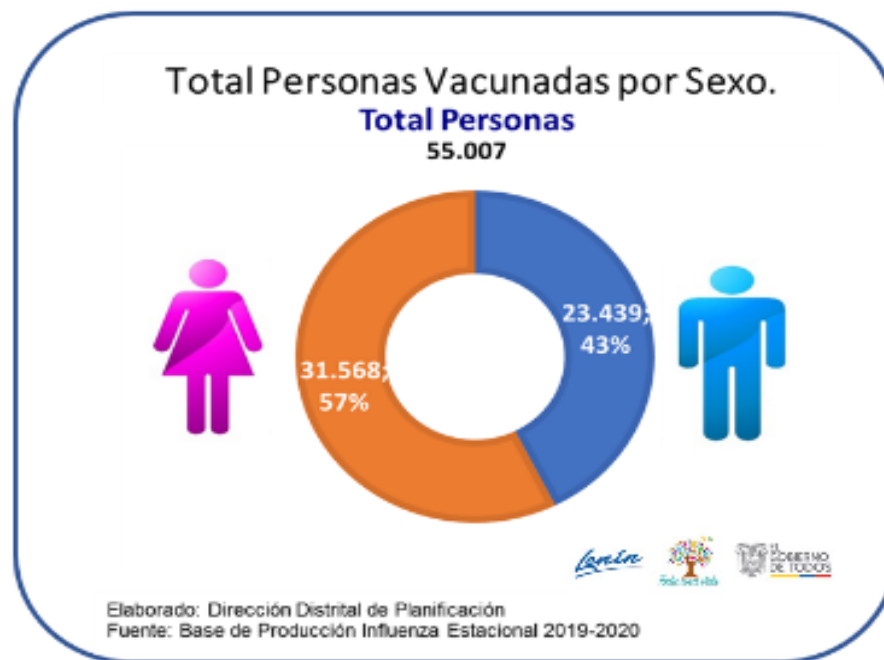
Pob. De Embarazadas: 819 (88%)

Pob. Menor de 5 años : 3.265

Pob. Escolar : 3.295

Pob. Adulto Mayor : 2042

Dirección Distrital de Salud 12D01-Babahoyo- Baba – Montalvo Sede
DATOS PRELIMINARES CAMPAÑA DE INFLUENZA
(18 DE NOVIEMBRE AL 28 DE FEBRERO 2019 - 2020)



POBLACION A VACUNAR	DOSIS APLICADAS	COBERTURA
61.738	55007	89,10%

GESTIÓN DE RIESGO EN SALUD



1. DETERMINAR ÍNDICES DE SEGURIDAD EN LAS UNIDADES DE 1ER Y 2DO NIVEL DEL DISTRITO.

Se realizaron los Índices de Seguridad Hospitalaria en las 31 unidades Operativas del Distrito 12D01, esta herramienta permite obtener un diagnóstico general de la situación de seguridad de un establecimiento de salud frente a desastres, realizado el índice de seguridad al 100% de las Unidades de primer nivel y Hospital Básico, alcanzando un 88% de índice de seguridad, además de la colaboración del ISH del Hosp. General Martin Icaza.



2. ELABORACIÓN Y VALIDACIÓN DE LOS PLANES DE EMERGENCIA DE LAS 31 UNIDADES OPERATIVAS.

Los Planes permiten proteger en 1ra. instancia a los pacientes hospitalizados, al personal y a los visitantes; en 2da. instancia los equipos e instalaciones manteniendo además, la capacidad de prestación de servicios ante una mayor demanda, como consecuencia de desastres.



3. ELABORACIÓN DE PLANES DE CONTINGENCIA PARA EVENTOS Y FERIADOS.

Brindar un contingente de personal humano calificado, recursos materiales adecuados y Equipos de Pronta Respuesta que ayuden a promover acciones estratégicas para prevenir los diferentes eventos Adversos y Peligrosos durante los feriados, con enfoque nacional y de seguridad integral, que permita el manejo consolidado, confiable y validado de la información.



4. COORDINAR LA MESA TÉCNICA DE TRABAJO 2 SALUD Y APH, COE DEL DISTRITO.

El Manual del Comité de Operaciones de Emergencia COE de la Secretaría de Gestión de Riesgos. El nuevo instructivo vigente para estos casos contempla el componente de implementación mesas técnicas de trabajo, operaciones de respuesta, gestión de información en sala de situación y soporte de infraestructura y tecnología.



5. CAPACITAR AL PERSONAL DE LA INSTITUCIÓN Y COMUNIDAD EN GENERAL EN TEMAS DE RIESGO.

Incrementar la seguridad del personal y establecimientos de salud frente a situaciones de emergencias y/o desastres de la Dirección Distrital 12D01 Baba-Babahoyo-Montalvo, mediante acciones para reducción de la vulnerabilidad identificadas en el Componente Estructural, Componente No Estructural y Componente Funcional (organizativo administrativo).



6. COORDINAR LOS SIMULACROS EN LAS UNIDADES DE 1ER Y 2DO NIVEL DEL DISTRITO.

Incrementar la seguridad del personal y establecimientos de salud frente a situaciones de emergencias y/o desastres de la Dirección Distrital 12D01 Baba-Babahoyo-Montalvo, mediante acciones para reducción de la vulnerabilidad identificadas en el Componente Estructural, Componente No Estructural y Componente Funcional (organizativo administrativo).



7. TALLER DE ACTUALIZACIÓN Y CONFORMACIÓN DEL EQUIPO DE PRONTA RESPUESTA DISTRITAL.

Capacitar a expertos del sector salud de las principales áreas técnicas que intervienen en la atención de emergencias de Salud Pública, con el fin de incorporarlos al equipo de respuesta de la región costera, con la finalidad de apoyar a las operaciones de emergencia, realizar la evaluación de daños, priorización de necesidades e identificación de riesgos potenciales para la salud de la población.



ACTIVIDADES	CANT.
PLANES DE EMERGENCIA	31
ÍNDICES DE SEGURIDAD	31
PLANES DE CONTINGENCIA FERIADOS	13
12 CAPACITACIONES	185
REUNIONES MESA TÉCNICA 2	10
REUNIONES MESA TÉCNICA 1	1
REUNIONES MESA TÉCNICA 4	2
REUNIONES DE COE PROVINCIAL	3
REUNIONES DE COE CANTONAL	6
SIMULACROS	31
TALLER DE EQUIPO PRONTA RESPUESTA Y PLANEAMIENTO HOSPITALARIO PARA RESPUESTA A DESASTRES	2

DESARROLLO DE ACTIVIDADES ADMINISTRATIVA

- ✓ Recarga de 57 tanques de extintores
- ✓ Contratación de servicios externalizados de seguridad por 8 meses de enero a agosto
- ✓ Contratación de servicios externalizados de limpieza por 8 meses de enero a agosto en el Hospital Básico de Baba, Unidad de Salud Montalvo e Isla de bejucal
- ✓ Contratación de servicios externalizados de alimentación por 8 meses de enero a agosto en el Hospital Básico de Baba
- ✓ Contratación de servicios gestor ambiental para el Hospital de Baba
- ✓ Contrato de servicios de estudio de placas de papanicolao
- ✓ Construcción y adecuación de áreas de TB para la Unidad de Salud Montalvo y Barreiro
- ✓ Construcción de ductos para el auditorio Distrital
- ✓ Mantenimiento de tumbado para la nueva Unidad Isla de Bejucal
- ✓ Mantenimiento de puertas y ventanas de la Unidad de salud La Unión y Mata de Cacao
- ✓ Mantenimiento eléctrico en la Unidad de Salud EPL
- ✓ Mantenimiento de baño del Proceso de Provisión
- ✓ Construcción de 3 casetas para compresores odontológicos de las Unidades de Salud: San Joaquín, Montalvo y Mata de Cacao
- ✓ Readequación y mantenimiento del techado de la Unidad de Salud Pimocha
- ✓ Ampliación y mantenimiento del techo de la Unidad de Salud La Carolina
- ✓ Construcción de caseta para el tanque de combustible del generador de la Unidad de Salud Montalvo
- ✓ Construcción de paredes y adecuaciones en la Bodega Distrital de Archivo y Activo Fijo

DESARROLLO DE ACTIVIDADES ADMINISTRATIVA

- ✓ Construcción de rampa para Edificio Control Vectorial
- ✓ Construcción de techo en la Unidad de Salud San Joaquín
- ✓ Mantenimiento y reparación en la loza de consulta externa de la Unidad de Salud Montalvo
- ✓ Colocación de cerámica en la sala de espera de la Unidad de Salud El Salto
- ✓ Mantenimiento integral de los equipos de climatización
- ✓ Mantenimiento de 2 monitores fetal y un electrobisturí
- ✓ Mantenimiento del equipo RX
- ✓ Mantenimiento de tallímetros
- ✓ Mantenimiento de equipos odontológicos
- ✓ Mantenimiento preventivo de 9 generadores del Distrito
- ✓ Mantenimiento eléctrico del Hospital Básico de Baba
- ✓ Mantenimiento correctivo de equipos médicos
- ✓ Mantenimiento equipos médicos de las Alfas # 11 y 12
- ✓ Mantenimiento de los equipos de laboratorio
- ✓ Mantenimiento del parque automotor: 4 ambulancias, 5 camionetas doble cabina, 1 Jeep, 4 motos, 1 UM y 1 camión
- ✓ Mantenimiento anual de impresoras
- ✓ Adquisición de prendas de protección para los servidores de CT
- ✓ Adquisición de Uniformes para los servidores de CT
- ✓ Mantenimiento de aceites, lubricantes y filtros del parque automotor
- ✓ Adquisición de combustible para el parque automotor
- ✓ Materiales de aseo

DESARROLLO DE ACTIVIDADES ADMINISTRATIVA

- ✓ Materiales de oficina
- ✓ Materiales de ferretería para mantenimientos de baños, luces, pintura para las Unidades de Salud
- ✓ Adquisición de tandenes para la Unidad Isla de Bejucal y Montalvo
- ✓ Compra de tumbados, para las Unidades de Salud: Hospital de Baba, La Vitalia, Gualberto Andriuoli, APS, La Unión, Junta Nueva y Estero de la Plata
- ✓ Compra anual de llantas del parque automotor
- ✓ Compra anual de baterías para el parque automotor
- ✓ Mantenimiento de chailones
- ✓ Construcción de mesón en laboratorio de Montalvo
- ✓ Construcción de 1 punto hidrosanitario para odontología de Montalvo
- ✓ Señaléticas para las unidades de salud
- ✓ Mantenimiento eléctrico en laboratorio de la Unidad de Salud Barreiro
- ✓ Adecentamiento integral de la Unidad de Salud Pueblo Nuevo
- ✓ Construcción de pared en la Unidad de Salud Puerta Negra
- ✓ Tapizada de las alfas # 11 y 12
- ✓ Mantenimiento del Ecografo de Montalvo
- ✓ Mantenimiento del Ecografo del Hospital de Baba
- ✓ Instalación de lavamano en la Unidad de Salud By Pass
- ✓ Mantenimiento de mesón para desechos en la Unidad de Salud Lucha Obrera
- ✓ Instalación de transformador a la Unidad de Salud Montalvo
- ✓ Menajes descartable para el Hospital de Baba
- ✓ Adquisición de piezas y accesorios para mantenimiento de computadoras
- ✓ Elaboración anual de formularios y recetarios

DESARROLLO DE ACTIVIDADES ADMINISTRATIVA



- ✓ Instalación de cortinas quirúrgicas en Montalvo y el Hospital de Baba
- ✓ Mantenimiento de los bienes de oficina y médicos de la Unidad de Salud Isla de Bejucal
- ✓ Adquisición de medicamentos, dispositivos médicos, dispositivos de laboratorio, dispositivos odontológicos, dispositivos de imagen semestral
- ✓ Matriculación 2019 del parque automotor
- ✓ Mantenimiento de 2 máquinas de cloro
- ✓ Arreglo de la vitrina de Montalvo
- ✓ Pago de predios de las Unidades de Salud del cantón Babahoyo
- ✓ Adquisición de pallets para Bodega Distrital y Bodega de Control vectorial
- ✓ Salud Caracol.
- ✓ Renovación anual de GPS del parque automotor
- ✓ Renovación de póliza de caución y de bienes 2019
- ✓ Adquisición de hidrolavadora para el Distrito
- ✓ Adquisición de compresor para los mantenimientos de las Unidades de Salud
- ✓ Instalación de papel arenado en la Unidad de Salud Isla de Bejucal, Hospital de Baba, EPL, Caracol.
- ✓ Mantenimiento de chapas y de baños de la Unidad de

GRACIAS

