

# RENDICIÓN DE CUENTAS DISTRITO 13D11 SAN VICENTE SUCRE SALUD



**La Rendición de cuentas es la acción, como deber legal y ético que tiene todo funcionario por la administración de recursos públicos.**

*Lenín*



# SERVICIOS DEL MINISTERIO DE SALÚD PÚBLICAS

Centros de Salud:  
**11**

- Puestos de salud:  
**2**

Ambulancias :  
**1**



*Lenín*



# FORTALECEMOS NUESTRA INFRAESTRUCTURA

453.785,85 dólares invertidos en repotenciaciones y adecentamientos

7 Establecimientos Repotenciados

1 Establecimientos Adecentados



Lenín

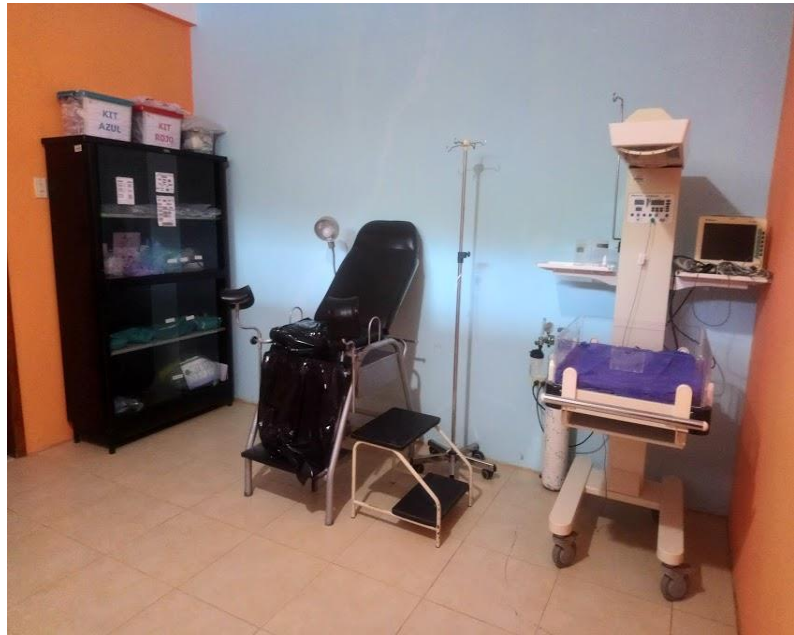
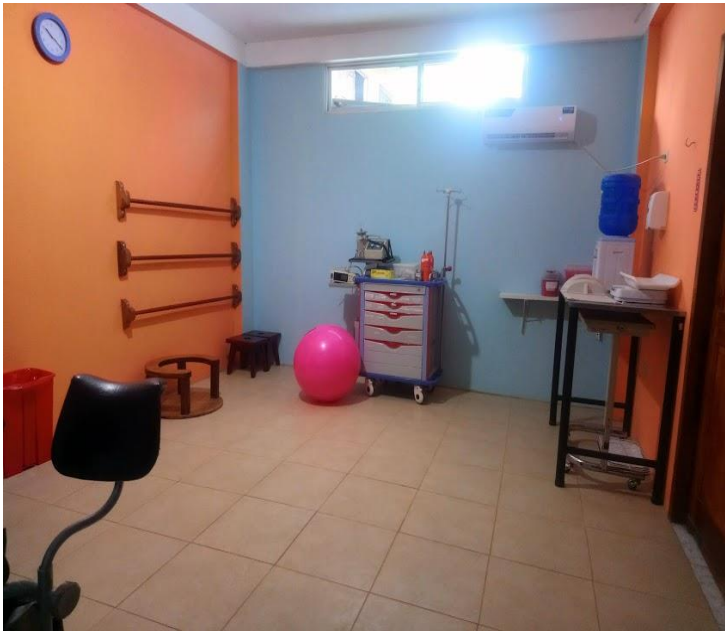






Lenín





# MODULOS HOSPITALARIOS ADECUADOS EN EL HOSPITAL MIGUEL H. ALCIVAR

**\$526,056,36**







# IMPLEMENTACIÓN ESTRATEGIA MÉDICO DEL BARRIO

13 Establecimientos Implementados  
18 de Marzo 2019



**Cobertura 2019: 80 % del total de cantones (Sucre- San Vicente)**

10.325

Pacientes Identificados y Georeferenciados

8.757

Pacientes Prioritarios

1.539

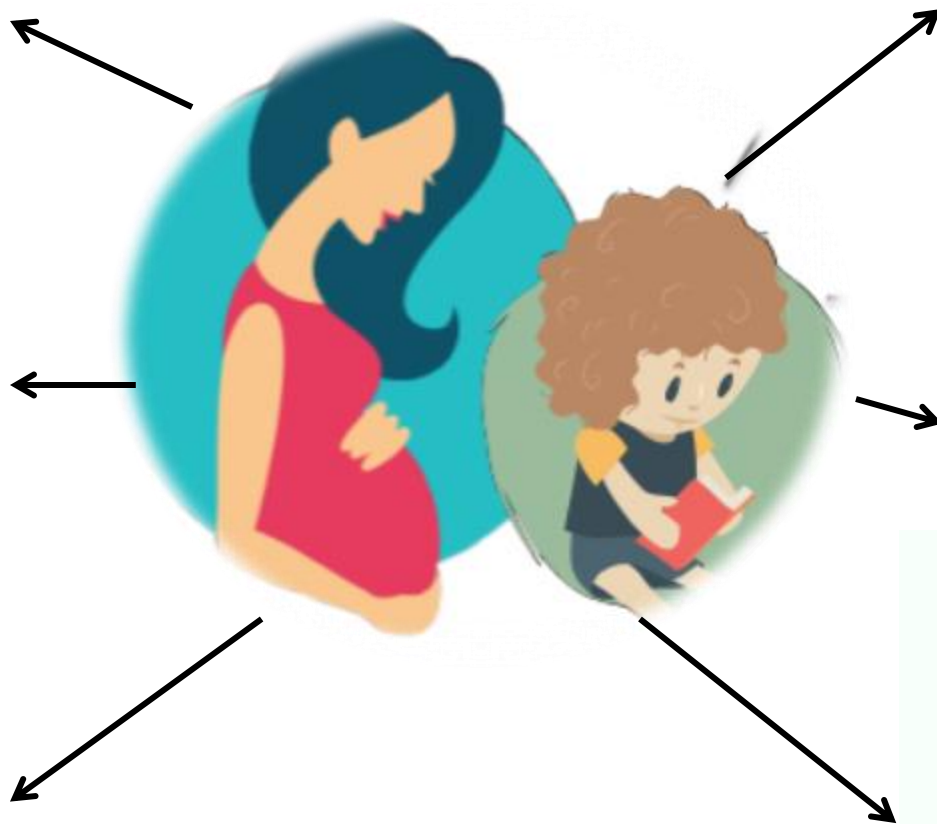
Pacientes vulnerables

## PROVISIÓN DE SERVICIOS DE SALUD

Más de **80** equipos biomédicos para fortalecer 13 Establecimientos

**1** Establecimiento se implemento procesos para certificarse como **Establecimientos de Salud Amigos de la Madre y del Niño (ESAMYN)**

Se acondicionaron **1** Sala de parto en libre posición.



**4584** mujeres en período de gestación y período de lactancia recibieron **suplemento de hierro + ácido fólico**

**1424** recién nacidos recibieron **tamizaje neonatal**

**155** niños fueron suplementados con **hierro, multivitaminas y minerales en polvo**

**3353** niños con **vitamina A** (1616 niños de 6-11 meses) (1544 niños de 12-59 meses)

# PROVISIÓN DE SERVICIOS DE SALUD

**1001**

**Tamizajes Visuales**



**2118** Consultas de  
Planificación  
Familiar a mujeres de 15 a 19  
años.

*Lenín*

  
Toda una Vida

  
EL GOBIERNO  
DE TODOS

## PROVISIÓN DE SERVICIOS DE SALUD

**3556**

Consultas de  
Planificación  
Familiar



Servicios de Primer Nivel :  
Medicina General- Obstetricia-  
Odontología -Medicina General  
Integral y Familiar – Psicología-  
Nutrición

# PROVISIÓN DE SERVICIOS DE SALUD



## Personas con discapacidad

- **Presentación del Manual de Calificación de Discapacidades**

Mas de **303** atenciones en los Centros técnicas entregadas



## Personas Privadas de la Libertad

**513 Pruebas de VIH** realizadas

**167** personas diagnosticadas con  
**hipertensión (91),**  
**Diabetes (75)**  
**tuberculosis (1)** en tratamiento

Alrededor de **258** consultas por **salud mental**

*Lenín*



# SERVICIOS DE LA LÍNEA 171



Opción 1: Agendamiento

Opción 2: Asesoría

Opción 3: Gestión de requerimientos e inconformidades

Opción 4: Discapacidades

## Servicios opción 3



Canal accesible para el ciudadano



Registra sus felicitaciones, inconformidades, denuncias, y requerimientos.



Genera información útil para tomar decisiones y acciones de mejora para la calidad de los servicios.



Mecanismo objetivo e independiente para registrar las inconformidades sobre los servicios de salud.

# ACCIONES PARA LA PREVENCIÓN DEL CONSUMO DE DROGAS

## Sensibilización a actores del sistema Educativo

**240**

Estudiantes de Educación Media

**0**

Estudiantes Universitarios

**45**

Profesores

**45**

Consejeros Estudiantiles

## Sensibilización a población en general

**7**

trabajadores de empresas privadas.



*Lenín*

  
Toda una Vida

  
EL GOBIERNO DE TODOS

# ARTICULACIÓN RPIS, DERIVACIONES (ATENCIÓNES)





# POLÍTICAS Y PLANES PARA LA PROMOCIÓN DE LA SALUD Y PREVENCIÓN DE ENFERMEDADES

Plan Nacional de Salud Sexual y Salud Reproductiva  
2017 - 2021

**7** Establecimientos Salud Calificados como Servicios Inklusivos Etapa A-B Optima

**3 Tipología B**

San Vicente 96,8%  
San Isidro 98.4%  
Bahía 85.6%

**4 Tipología A**

San Jacinto 98.4%  
San Clemente 93.6%  
Charapoto 98.4%  
Canoa 96.8 %



Política Intersectorial de Prevención del Embarazo en niñas y adolescentes  
2018 – 2025

TOTAL DE ESTABLECIMIENTOS QUE SON AMIGABLES PARA ADOLESCENTES.	TIPOLOGÍA	%( SEGÚN CHECK LIST)	# ESTABLECIMIENTOS QUE NO CUENTAN CON EL SERVICIO.
11 ESTABLECIMIENTOS	8 TIPO A 3 TIPO B	BAHIA 100% SAN CLEMENTE 100% SAN VICENTE 100% SAN JACINTO 100% SAN ISIDRO 100% CHARAPOTO 100 % LAS CAÑITAS 92.4% SAN AGUSTIN 92% CHITA 92% SALINAS 92,4% CANOA 100%	2 PUESTOS DE SALUD (LOS CARAS – FANCA )



# PROGRAMAS Y RECONOCIMIENTOS PARA LA PROMOCIÓN DE LA SALUD

## Programa Municipios Saludables

**2 Municipios Adheridos**

**Municipio San Vicente**  
(Socialización de la Sala Situacional)

**Municipio Sucre** (Socialización de la Sala Situacional - Solicitud De Evaluación )



## Escuela de Participación Ciudadana

**88** Miembros de los Comités Ciudadanos Locales de Salud



## Reconocimiento Restaurantes Saludables

**8** a nivel DISTRITAL que se destacan por su responsabilidad nutricional.  
2 Categoría I  
5 Categoría II  
1 Categoría III



*Lenín*



# PROGRAMAS Y RECONOCIMIENTOS PARA LA PROMOCIÓN DE LA SALUD

## Reconocimiento Empresas Amigas de la Lactancia Materna

Socialización del acuerdo ministerial 00000183 NORMAS PARA LA IMPLEMENTACIÓN Y FUNCIONAMIENTO de lactarios institucionales en los almacenes TIA de San Vicente – TIA , Paseo Shopping de Bahía De Caráquez



## Espacios 100% Libre de Humo de Tabaco

- 72 Establecimientos públicos ,1 establecimiento privado certificados como espacios 100% libre de humo .

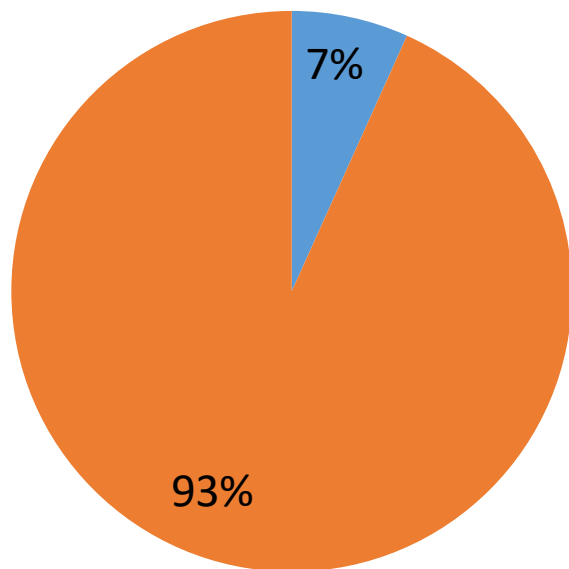


Lenín



# TALENTO HUMANO DEL MSP

## PRESTADORES



- PERSONAL DE SALUD
- PROFESIONALES DE SALUD



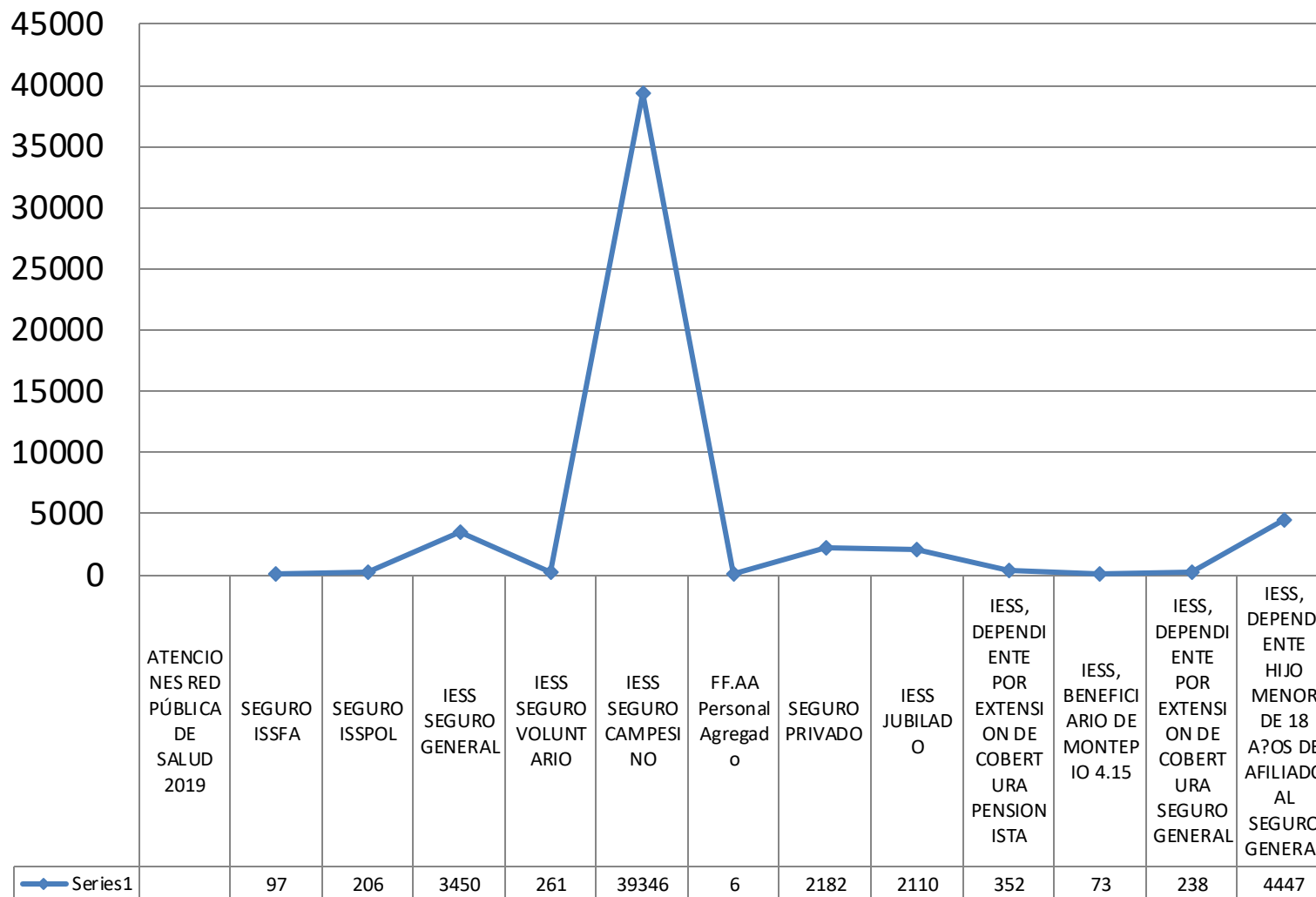
252  
SERVIDORES Y  
TRABAJADORES



## ATENCIONES RED PÚBLICA DE SALUD 2019

SEGURO ISSFA	97
SEGURO ISSPOL	206
IESS SEGURO GENERAL	3450
IESS SEGURO VOLUNTARIO	261
IESS SEGURO CAMPESINO	39346
FF.AA Personal Agregado	6
SEGURO PRIVADO	2182
IESS JUBILADO	2110
IESS, DEPENDIENTE POR EXTENSION DE COBERTURA PENSIONISTA	352
IESS, BENEFICIARIO DE MONTEPIO 4.15	73
IESS, DEPENDIENTE POR EXTENSION DE COBERTURA SEGURO GENERAL	238
IESS, DEPENDIENTE HIJO MENOR DE 18 AÑOS DE AFILIADO AL SEGURO GENERAL	4447

## GRÁFICO ATENCIONES RED PÚBLICA DE SALUD 2019



**Fuente:** Estadística

**Elaborado:** Estadística Distrital 13D11

*Lenín*



**PRODUCCIÓN ESTABLECIMIENTOS DE SALUD 13D11 SAN VICENTE - SUCRE PERIODOS (2016 AL 2020)**

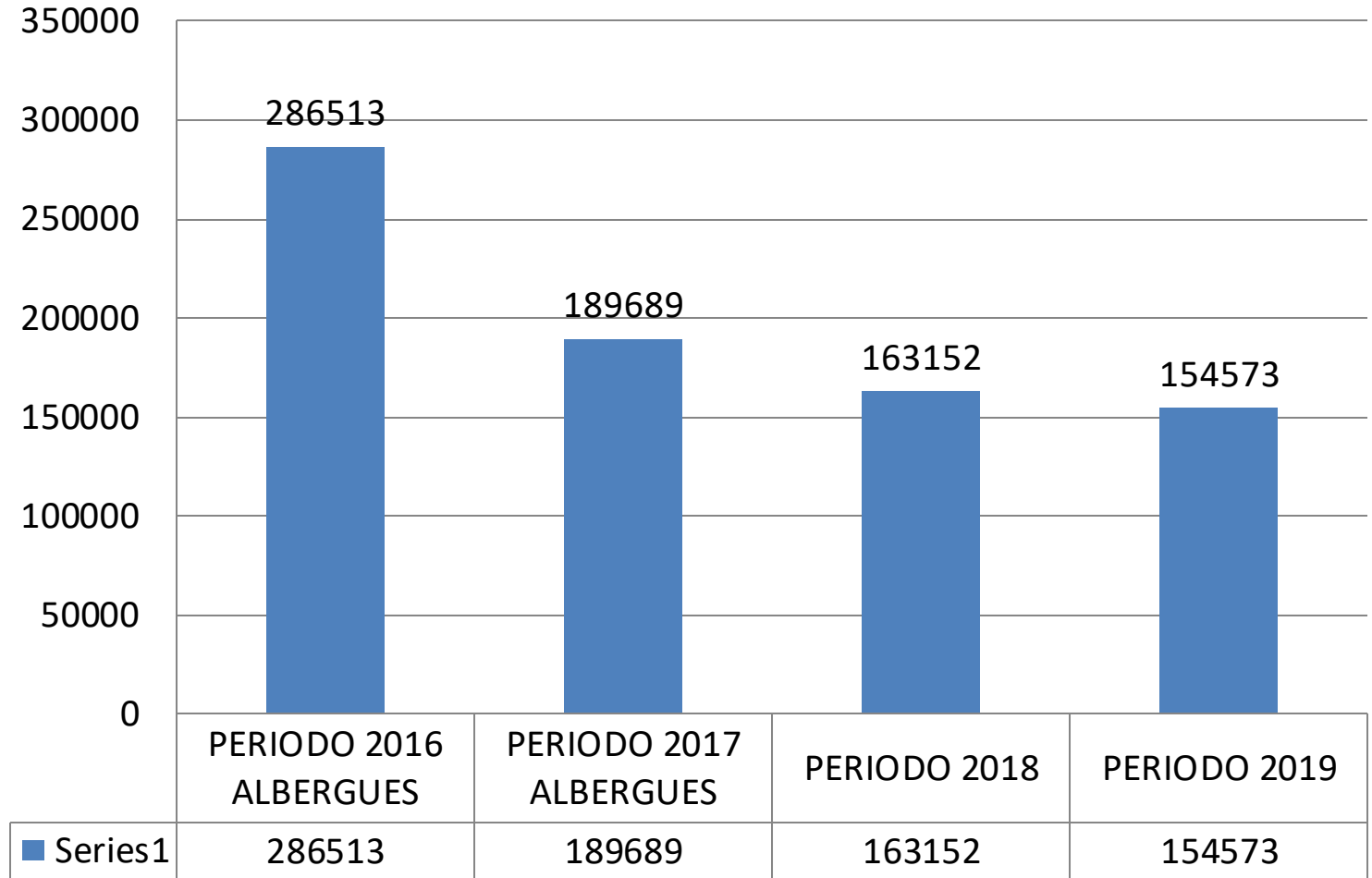
<b>PERIODO 2016 ALBERGUES</b>	<b>286513</b>
<b>PERIODO 2017 ALBERGUES</b>	<b>189689</b>
<b>PERIODO 2018</b>	<b>163152</b>
<b>PERIODO 2019</b>	<b>154573</b>

**Fuente:** Estadística

**Elaborado:** Estadística Distrital 13D11

MINISTERIO DE SALUD PÚBLICA

**GRÁFICO PRODUCCIÓN ESTABLECIMIENTOS DE SALUD 13D11 SAN VICENTE - SUCRE PERIODOS (2016 AL 2020)**



## TAMIZAJES DE VIH REALIZADOS EN EL AÑO 2019

UNIDADES	SEXO		TIPO DE USUARIO	
	MASC	FEME	EMBARAZADAS	PPL
BAHIA		377	377	0
SAN AGUSTIN		53	53	0
FANCA		142	142	0
SAN VICENTE		224	224	0
CHARAPOTO		204	204	0
CANOA		128	128	0
CHITA		94	94	0
SALINAS		42	42	0
SAN CLEMENTE		78	78	0
SAN JACINTO		91	91	0
CAÑITAS		124	124	0
LOS CARAS		66	66	0
SAN ISIDRO		205	205	0
CRS	511	0	0	511
<b>TOTAL</b>	<b>511</b>	<b>1.828</b>	<b>1.828</b>	<b>511</b>
		<b>2.339</b>	<b>2339</b>	

---

# TRABAJO REALIZADO CON GRUPO PRIORITARIO

## CRS BAHÍA 2019

- Capacitación y sensibilización a la población de PPL en medidas de prevención en enfermedades vectoriales
- Ubicación, destrucción de criaderos de mosquito
- Abatización de pozos y cisternas
- Roseado intradomiciliaria
- Fumigación intradomiciliaria en pabellones
- Tamizaje a PPL para VIH – TB - HB
- Vacunación a PPL



*Lenín*

  
Toda una Vida

 EL GOBIERNO DE TODOS



**COBERTURAS DE VACUNACIÓN Y UNIDADES CRÍTICAS  
MENOR DE 1 AÑO, POR UNIDAD OPERATIVA ENERO A NOVIEMBRE 2019  
DISTRITO 13D11**

ESTABLECIMIENTOS	BCG	HB	PENTA	POLIO	NEUMO	ROTA2	f.IPV2
BAHIA	361	359	87	83	87	84	87
SAN ISIDRO	28	25	68	69	69	74	72
SAN AGUSTIN	0	0	67	67	67	89	86
LOS CARAS	0		86	87	86	77	71
FANCA	0	38	68	68	68	75	75
CHARAPOTO	4		87	86	87	69	75
SAN JACINTO	1		96	91	94	91	79
SAN CLEMENTE	0		83	80	83	90	86
LAS CAÑITAS	0		77	73	67	58	46
SAN VICENTE	29		91	91	91	84	87
CANOA	0		93	91	96	94	95
SALINAS	0		115	115	112	100	97
CHITA	0		43	43	43	36	38
DISTRITO	82	84	82	81	82	80	79

Fuente: Archivos estadísticos ENI  
Elaborado: Lic. Lida Paladines Poma  
Actualizado: 11/12/2019.

OPTIMAS		RECUPERABLES		CRITICAS	
VERDE		AMARILLO		ROJO	
87	91,6	73	86		72

*Lenín*



**COBERTURAS DE VACUNACIÓN Y UNIDADES CRÍTICAS**  
**NIÑOS DE 12 A 23 MESES, POR UNIDAD OPERATIVA ENERO A DICIEMBRE 2019**  
**DISTRITO 13D11**

ESTABLECIMIENTOS	SRP1	F.A	VARICELA	SRP2	1er. Ref.OPV	1er Ref. DPT
BAHIA	87	86	70	58	59	59
SAN ISIDRO	77	77	89	74	74	74
SAN AGUSTIN	112	111	89	84	104	104
LOS CARAS	103	103	83	69	75	75
FANCA	62	64	79	66	73	73
CHARAPOTO	80	85	87	88	88	88
SAN JACINTO	115	114	111	111	101	101
SAN CLEMENTE	71	71	90	95	92	92
LAS CAÑITAS	77	81	85	71	72	72
SAN VICENTE	94	103	88	78	83	83
CANOA	95	99	100	90	85	85
SALINAS	121	118	133	94	94	94
CHITA	60	57	62	43	43	43
DISTRITO	86	88	86	76	77	77

Fuente: Archivos estadísticos ENI  
 Elaborado: Lic. Lida Paladines Poma  
 Actualizado: 11/12/2019.

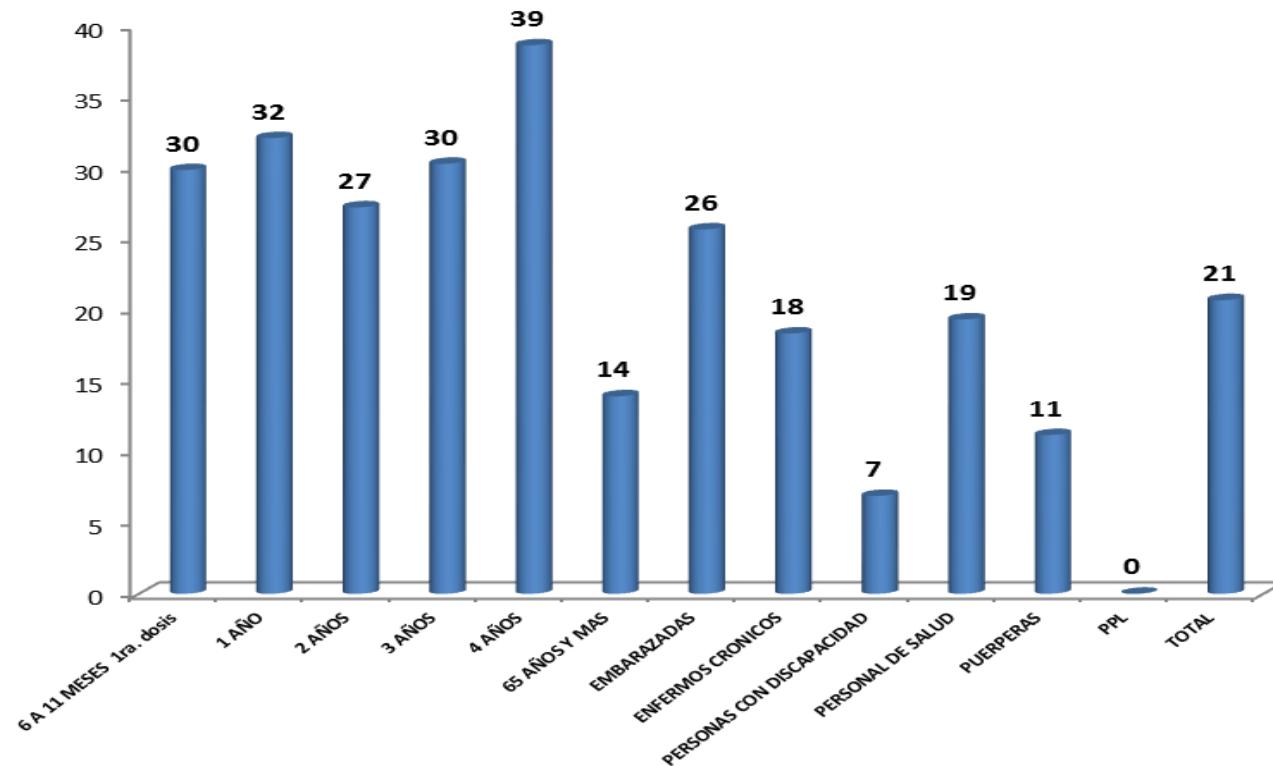
OPTIMAS		RECUPERABLES		CRITICAS	
VERDE		AMARILLO		ROJO	
87	91,6	73	86		72

*Lenín*



## AVANCE DE CAMPAÑA INFLUENZA A PARTIR DEL 18 DE NOVIEMBRE AL 6 DE DICIEMBRE DEL 2109 - DISTRITO 13D11

GRUPO DE RIESGO	POBLACION	Nº VACUNADOS	%
6 A 11 MESES 1ra. dosis	<b>651</b>	<b>194</b>	<b>30</b>
1 AÑO	<b>1554</b>	<b>498</b>	<b>32</b>
2 AÑOS	<b>1564</b>	<b>425</b>	<b>27</b>
3 AÑOS	<b>1402</b>	<b>424</b>	<b>30</b>
4 AÑOS	<b>1405</b>	<b>542</b>	<b>39</b>
65 AÑOS Y MAS	<b>4860</b>	<b>675</b>	<b>14</b>
EMBARAZADAS	<b>1280</b>	<b>328</b>	<b>26</b>
ENFERMOS CRONICOS	<b>7731</b>	<b>1415</b>	<b>18</b>
PERSONAS CON DISCAPACIDAD	<b>3300</b>	<b>227</b>	<b>7</b>
PERSONAL DE SALUD	<b>710</b>	<b>137</b>	<b>19</b>
PUERPERAS	<b>430</b>	<b>48</b>	<b>11</b>
PPL	<b>500</b>	<b>0</b>	<b>0</b>
<b>TOTAL</b>	<b>23787</b>	<b>4913</b>	<b>21</b>



GRACIAS



*Lenín*

