

SITUACIÓN NACIONAL POR COVID-19

INFOGRAFÍA N°339

Inicio 29/02/2020- Corte 31/01/2021 08:00



250.828

Casos confirmados con pruebas PCR



209.814

*Pacientes recuperados



Se han tomado **885.074** muestras para RT-PCR.

Este indicador, de actualización diaria, reporta el número acumulado de las muestras tomadas para la realización de la prueba RT-PCR en los laboratorios autorizados en Ecuador. Cabe indicar que puede existir más de una muestra por persona durante el proceso diagnóstico.

***84,00%** pacientes recuperados respecto a confirmados PCR
Los pacientes recuperados son aquellos que han sido ingresado al sistema de vigilancia con al menos una prueba RT-PCR positivo, han pasado al menos 29 días desde la fecha de inicio de síntomas y están vivos. Este indicador se mostrará acumulado semanalmente cada domingo.



*Detalle de fallecidos

Confirmados	Probables	Total
10.177	4.682	14.859

*Fallecidos por Covid-19: corresponde a los fallecidos confirmados con una prueba RT-PCR positiva, fallecidos probables que son las personas con síntomas, otras pruebas de laboratorio o imagen relacionados a Covid-19, sin una prueba RT-PCR.



585.326

Total casos descartados



28.878

Casos con alta hospitalaria



886

Hospitalizados estables



529

Hospitalizados pronóstico reservado

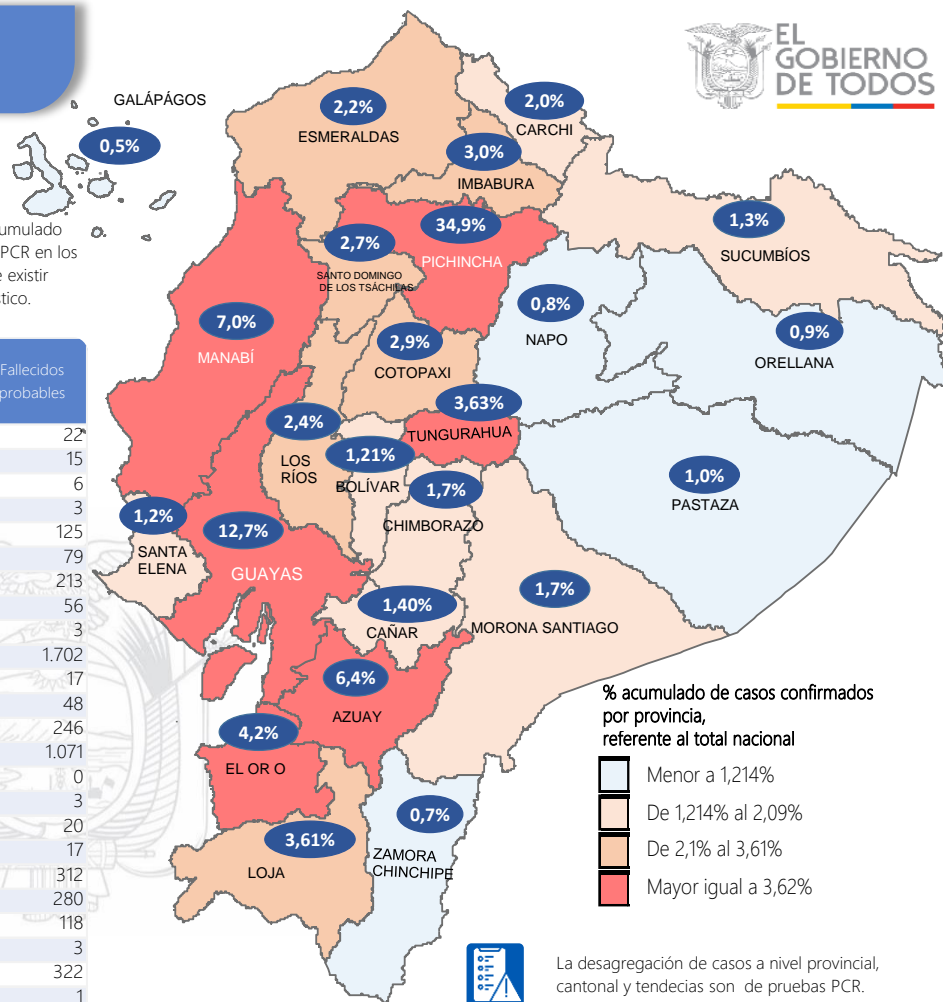


Llamadas 171, relacionadas a Covid 19	Teleconsulta	Atenciones en establecimientos de salud - MSP	Seguimiento telefónico	Seguimiento en domicilio
916.570	125.660	22.015	388.126	94.781

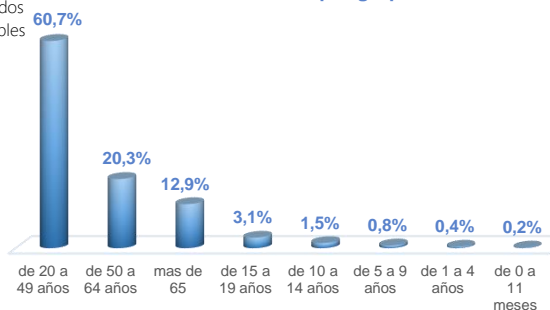
- Llamadas al 171 relacionadas a Covid-19: número de llamadas (acumuladas) atendidas por la plataforma 171 relacionadas a Covid-19.
- Teleconsulta: ciudadanos atendidos a través del APP SALUDEc y por un médico del 171.
- Atenciones en establecimientos de salud del MSP: citas agendadas a través del 171 en establecimientos del primer nivel de atención.
- Seguimiento telefónico: llamadas a pacientes con diagnóstico confirmado, seguidos vía telefónica en primer nivel, por un profesional del MSP.
- Seguimiento en domicilio: visitas domiciliarias a pacientes con diagnóstico confirmado, desde el primer nivel de atención, por un profesional del MSP.

Provincia	Confirmados por RT-PCR	Fallecidos confirmados por RT-PCR	Fallecidos probables
Azuay	15.998	267	22
Bolívar	3.045	75	15
Cañar	3.502	109	6
Carchi	5.074	166	3
Chimborazo	4.293	386	125
Cotopaxi	7.162	343	79
El Oro	10.497	631	213
Esmeraldas	5.453	247	56
Galápagos	1.247	8	3
Guayas	31.840	1.949	1.702
Imbabura	7.523	231	17
Loja	9.064	261	48
Los Ríos	6.057	365	246
Manabí	17.591	1.412	1.071
Morona Santiago	4.198	39	0
Napo	1.953	80	3
Orellana	2.198	56	20
Pastaza	2.520	67	17
Pichincha	87.656	2.108	312
Santa Elena	3.045	407	280
Sto. Domingo Tsác	6.783	414	118
Sucumbíos	3.241	108	3
Tungurahua	9.094	390	322
Zamora Chinchipe	1.794	58	1
Total general	250.828	10.177	4.682

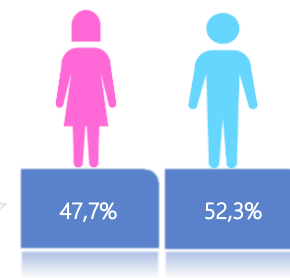
A fin de facilitar la lectura del indicador "casos fallecidos" y proporcionar la información desagregada por provincias se desglosa el número de fallecidos con Covid-19 confirmados por una prueba RT-PCR y los fallecidos probables con Covid-19.

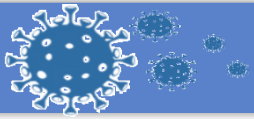


Casos confirmados por grupo etario

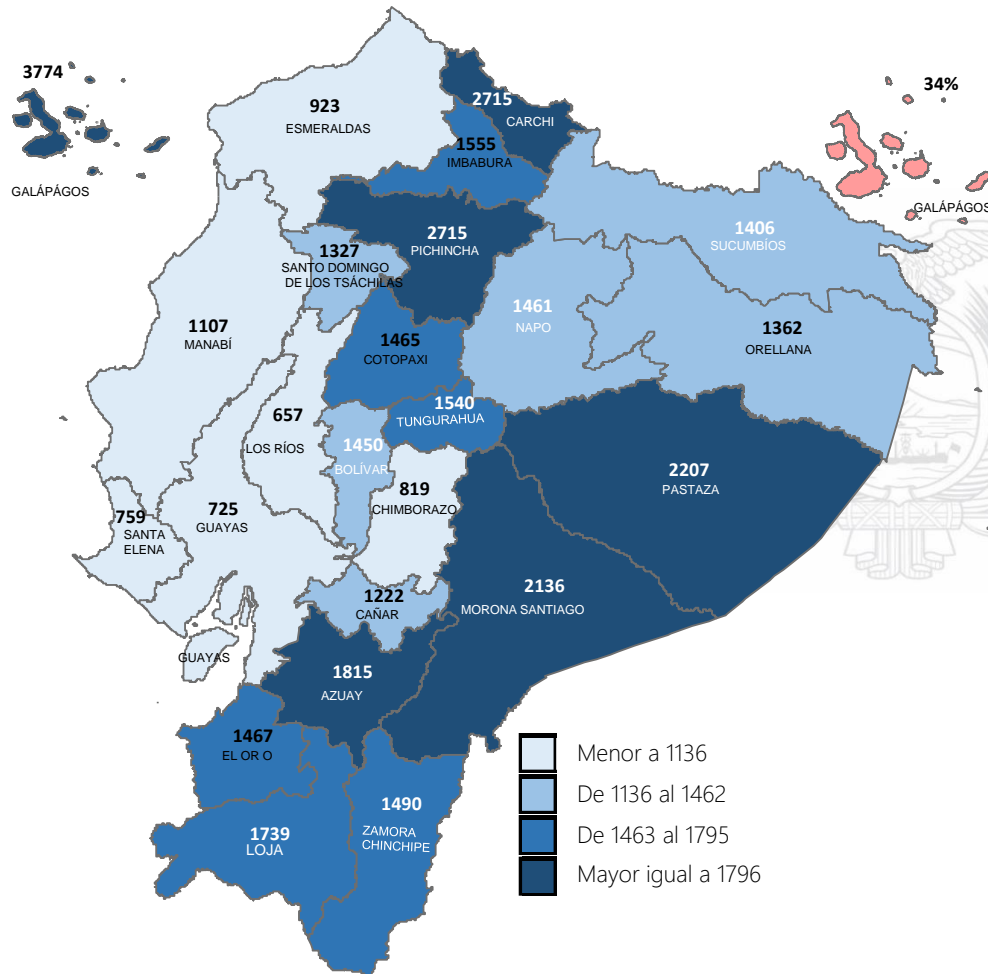


Casos confirmados por sexo



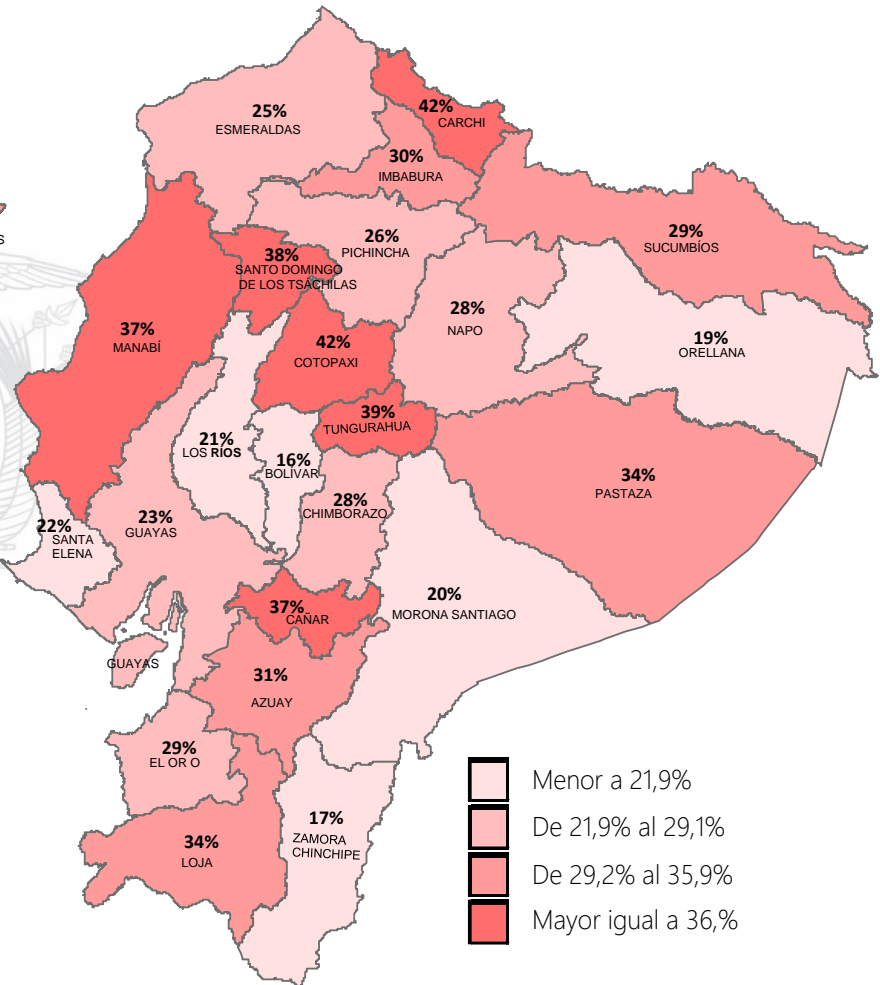


Tasa de incidencia acumulada de casos COVID-19
 por cada 100.000 habitantes



- Menor a 1136
- De 1136 al 1462
- De 1463 al 1795
- Mayor igual a 1796

Porcentaje de positividad de pruebas RT-PCR
 en las últimas cuatro semanas epidemiológicas



- Menor a 21,9%
- De 21,9% al 29,1%
- De 29,2% al 35,9%
- Mayor igual a 36,%



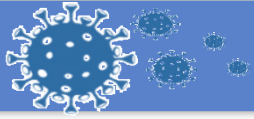
La tasa de incidencia acumulada de casos COVID-19 se define como el número de casos confirmados que se presentan por cada 100.000 habitantes, en cada provincia. Se considera la población INEC proyectada al



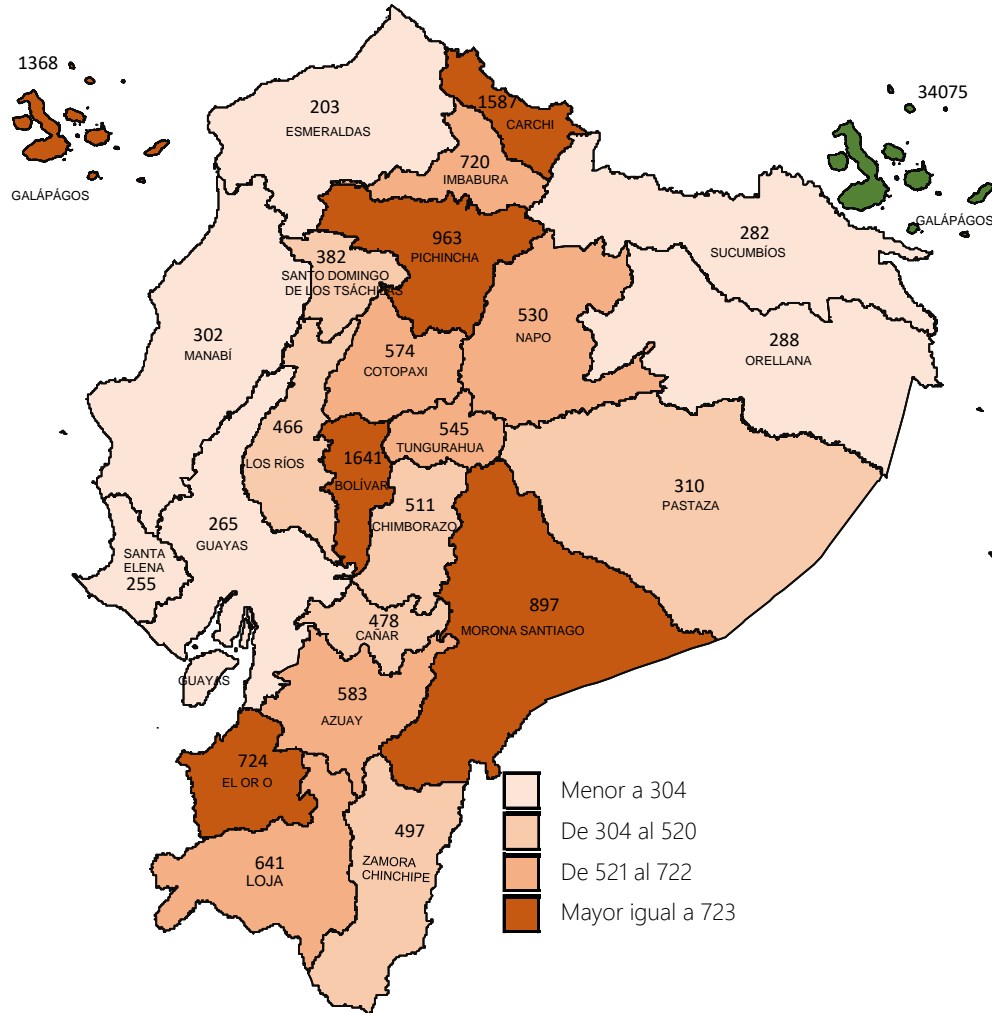
Tasa de positividad: Es el número de resultados positivos de las pruebas RT-PCR del total de muestras con resultado, expresado en porcentaje.

Esta información se actualizará los días domingo, al cierre de la semana epidemiológica.



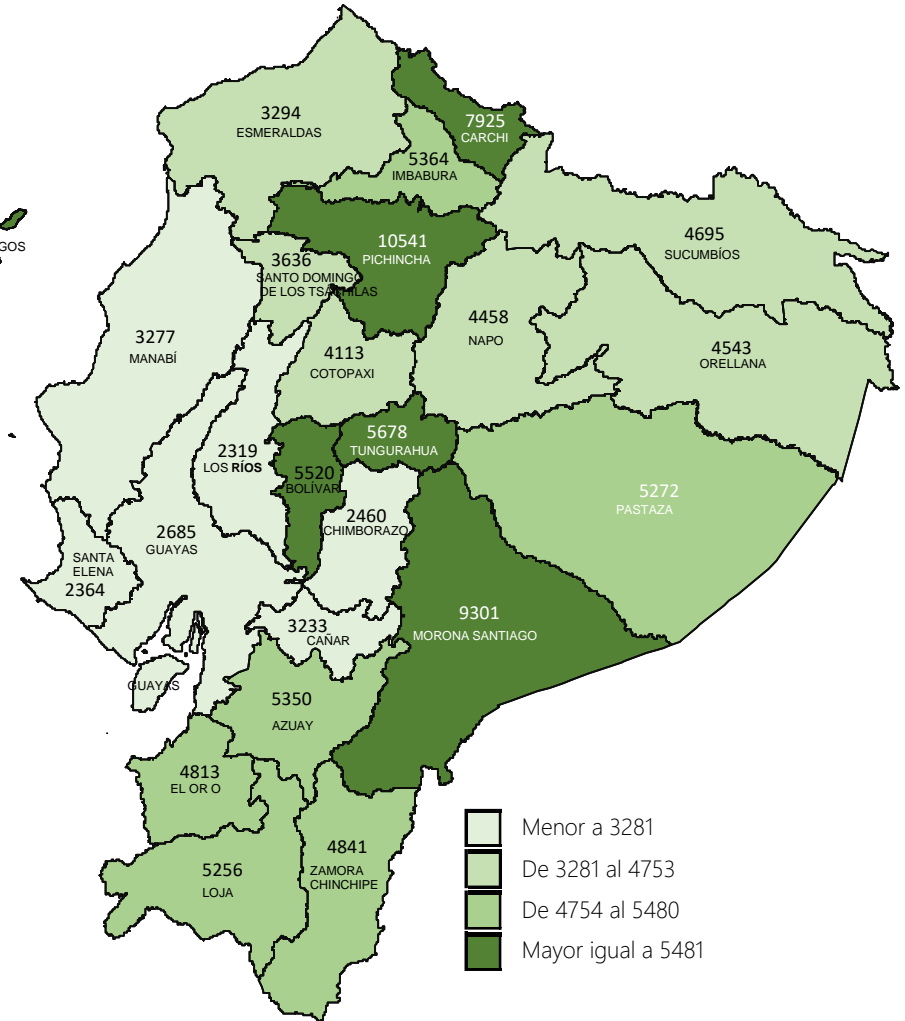


Tasa de cobertura de pruebas RT-PCR 4 últimas semanas epidemiológicas

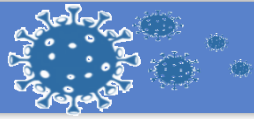


Tasa de cobertura de pruebas RT-PCR 4 últimas semanas epidemiológicas: Es el número pruebas RT-PCR realizadas en las últimas 4 semanas epidemiológicas, dividido para el total de la población de la Provincia y multiplicado por 100.000 habitantes.

Tasa de cobertura de pruebas RT-PCR acumulada

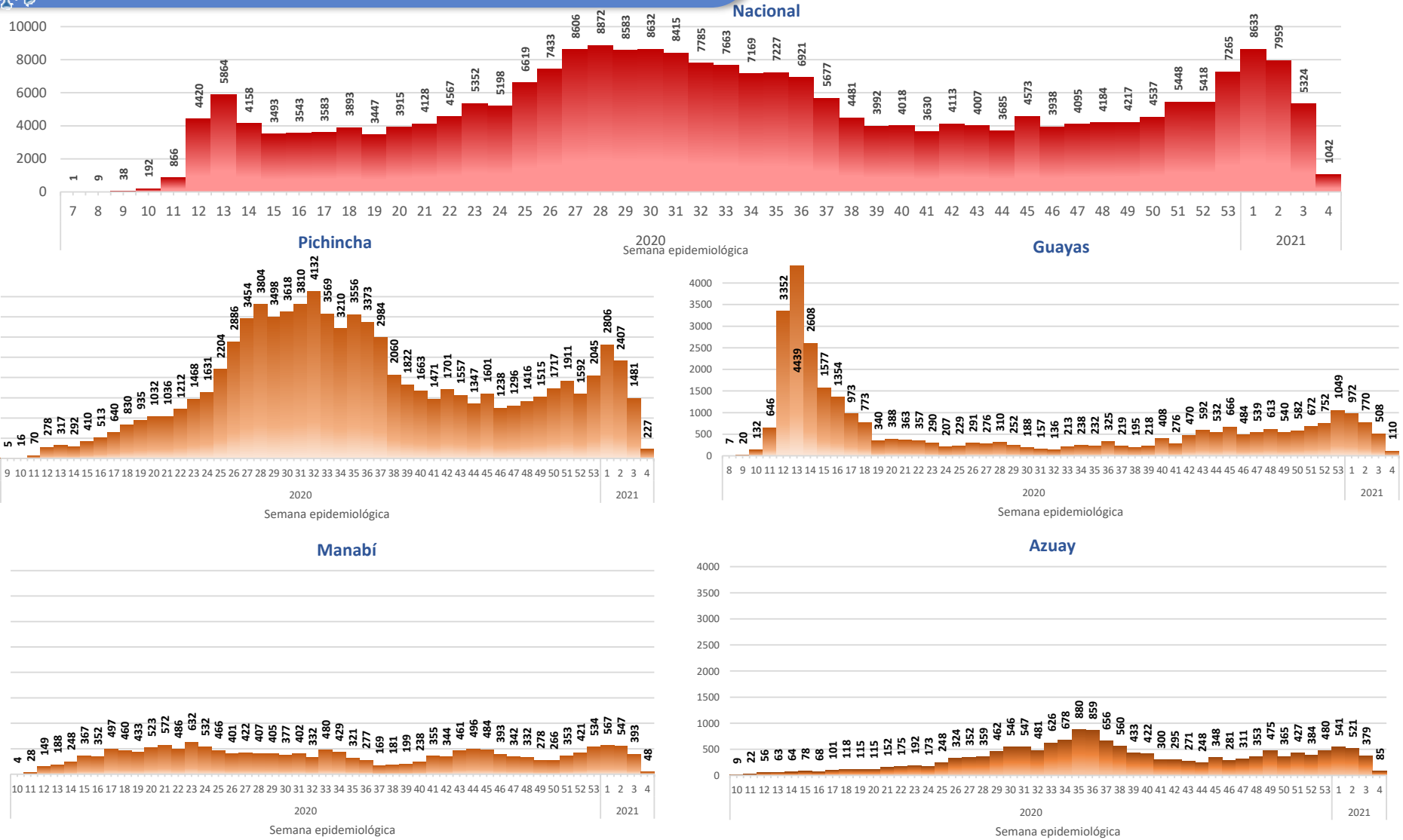


Tasa de cobertura de pruebas RT-PCR acumulada: Es el número pruebas RT-PCR realizadas acumulado desde el inicio de la Pandemia en el Ecuador hasta la última semana epidemiológica, dividido para el total de la población de la Provincia y multiplicado por 100.000 habitantes.

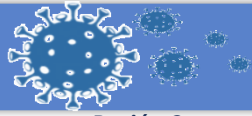


SITUACIÓN NACIONAL POR COVID-19
INFOGRAFÍA N°339
 Inicio 29/02/2020- Corte 31/01/2021 08:00

CURVA EPIDEMIOLÓGICA DE CASOS COVID-19
ACUMULADOS POR SEMANA EPIDEMIOLÓGICA



Curva epidemiológica de casos confirmados Covid-19, nos permite conocer la evolución de los casos confirmados con COVID-19 a lo largo de la pandemia, agrupados por semana epidemiológica, tomando en cuenta la fecha de inicio de síntomas.
 Semana epidemiológica: Es un periodo de tiempo adoptado a nivel internacional; inicia en domingo y termina en sábado y nos permite analizar la evolución de las enfermedades o eventos, sujetos a vigilancia epidemiológica.



SITUACIÓN NACIONAL POR COVID-19
INFOGRAFÍA N°339
Inicio 29/02/2020- Corte 31/01/2021 08:00

CASOS CONFIRMADOS POR CANTÓN



Región Costa		Manabí		Cañar		Tungurahua	
Provincia/Cantón	Confirmado						
El Oro	10497	24 De Mayo	324	Azogues	1861	Ambato	6212
Arenillas	500	Bolívar	368	Déleg	47	San Pedro De Pelileo	1014
Huaquillas	550	Jipijapa	844	La Troncal	526	Santiago De Pillaro	251
Machala	5629	Manta	2534	El Tambo	169	Quero	112
Pasaje	668	Montecristi	515	Biblián	208	Cevallos	56
Santa Rosa	1076	Portoviejo	5984	Suscal	33	Mocha	39
Atahualpa	136	Rocafuerte	779	Cañar	658	Tisaleo	63
Zaruma	480	Santa Ana	484	Carchi	5074	Patate	248
Portovelo	529	Sucre	759	Bolívar	330	Baños De Agua Santa	1099
El Guabo	245	Paján	260	Tulcán	2768	Total Región Sierra	152411
Balsas	75	Jaramijó	115	Montúfar	758	Región Amazónica	
Las Lajas	18	Olmedo	171	Mira	476	Provincia/Cantón	Confirmado
Marcabellí	26	Junín	286	San Pedro De Huaca	305	Morona Santiago	4198
Chilla	12	El Carmen	612	Espejo	437	Gualaquiza	590
Piñas	553	El Carmen	612	Chimborazo	4293	Morona	1665
Esmeraldas	5453	El Carmen	612	Colta	172	Sucúa	530
Esmeraldas	2692	Puerto López	344	Riobamba	2909	Palora	317
Quinindé	1447	Pichincha	214	Cumandá	160	Taisha	209
Rioverde	243	Chone	1725	Guano	234	Limón Indanza	243
Atacames	436	Flavio Alfaro	255	Chambo	64	Santiago	259
Muisne	185	Pedernales	405	Guamote	106	Tiwintza	55
San Lorenzo	115	Tosagua	335	Alausí	340	Pablo Sexto	62
Eloy Alfaro	335	Jama	127	Chunchi	150	Logroño	139
Guayas	31840	San Vicente	151	Pallatanga	59	Huamboya	75
Alfredo Baquerizo Moreno	51	Santa Elena	3045	Penipe	99	San Juan Bosco	54
Balao	103	Santa Elena	1322	Cotopaxi	7162	Napo	1953
Balzar	333	La Libertad	1049	Pangua	184	El Chaco	301
Colimes	97	Salinas	674	Pujilí	775	Quijos	210
Daule	1199	Sto. Domingo Tsáchilas	6783	Salcedo	1708	Tena	1159
Durán	1896	La Concordia	964	La Maná	315	Archidona	259
Empalme	532	Santo Domingo	5819	Latacunga	3265	Carlos Julio Arosemena Tola	24
Guayaquil	22074	Total Región Costa	81266	Sigchos	306	Orellana	2198
Milagro	1515	Región Sierra		Saquisilí	609	Orellana	1415
Naranjal	489	Provincia/Cantón	Confirmado	Imbabura	7523	La Joya De Los Sachas	362
Pedro Carbo	328	Azuay	15998	Ibarra	3819	Loreto	76
Salitre	284	Camilo Ponce Enríquez	237	Otavalo	1465	Aguarico	345
Samborondón	1157	Cuenca	12742	Cotacachi	881	Pastaza	2520
Santa Lucía	106	Gualaceo	698	Antonio Ante	873	Pastaza	1660
Playas	273	Santa Isabel	428	Pimampiro	221	Mera	615
Simón Bolívar	36	El Pan	93	San Miguel De Urcoquí	264	Santa Clara	125
San Jacinto De Yaguachi	338	Nabón	88	Loja	9064	Arajuno	120
Palestina	72	Paute	771	Calvas	226	Sucumbíos	3241
El Triunfo	341	Sigsig	206	Célica	124	Cuyabeno	152
Lomas De Sargentillo	71	Sevilla De Oro	199	Loja	6671	Lago Agrio	1821
Naranjito	216	San Fernando	40	Macará	527	Shushufindi	734
Nobol	42	Guachapala	134	Catamayo	316	Putumayo	137
Gral. Antonio Elizalde	215	Girón	171	Gonzanama	67	Sucumbíos	74
Isidro Ayora	40	Pucara	39	Olmedo	20	Cascales	126
Cnel. Marcelino Maridueña	32	Chordeleg	130	Pindal	108	Gonzalo Pizarro	197
Los Ríos	6057	Oña	22	Saraguro	279	Zamora Chinchipe	1794
Baba	112	Bolívar	3045	Chaguarpamba	44	Chinchi	117
Babahoyo	2180	Chillanes	135	Zapotillo	78	Nangaritza	50
Buena Fe	416	Chimbo	188	Paltas	345	Yantzaza	503
Mocache	78	Guaranda	1591	Quilanga	17	Zamora	624
Montalvo	137	San Miguel	273	Sozoranga	58	Paquisha	75
Palenque	99	Echeandía	341	Espíndola	75	El Pangui	180
Puebloviejo	124	Caluma	342	Puyango	109	Centinela Del Cóndor	129
Quevedo	1332	Las Navas	175	Pichincha	87656	Yacuambi	85
Urdaneta	180			Mejía	1760	Palanda	31
Ventanas	631			Pedro Vicente Maldonado	206	Total Región Amazónica	15904
Vinces	354			Quito	80919	Región Insular	
Quinsaloma	166			San Miguel De Los Bancos	248	Provincia/Cantón	Confirmado
Valencia	248			Pedro Moncayo	239	Galápagos	1247
				Cayambe	963	San Cristóbal	203
				Puerto Quito	187	Isabela	326
				Rumiñahui	3134	Santa Cruz	718
						Total general	1247