

MINISTERIO DE SALUD PÚBLICA

# Rendición de Cuentas

Período 2020



sembramos  
*Futuro*

*Lenín*



# RENDICIÓN DE CUENTAS



**Sistemático**



**Deliberado**



**Interactivo**



**Universal**

Fuente: Guía Especializada de Rendición de Cuentas para las Instituciones y Entidades de la Función Ejecutiva.



sembramos  
Futuro

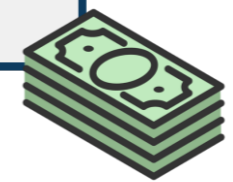
Lenin



# PRESUPUESTO INSTITUCIONAL



TIPO DE GASTO	CODIFICADO	DEVENGADO
CORRIENTE	2.237.247.963	2.183.828.2587
INVERSIÓN	504.100.867	350.132.827
<b>Total general</b>	<b>2.741.348.830</b>	<b>2.533.961.086</b>



 **92,43%** Ejecución presupuestaria

Nota: Sin fuente 998  
Fuente: Dirección Nacional de Seguimiento, Evaluación y Control.



sembramos  
Futuro

Lenin



## TALENTO HUMANO



### BECAS EN SALUD

**659** becarios

**18.4** millones ejecutados para cumplir compromisos adquiridos con becarios en el año 2020



### COMPENSACIÓN POR JUBILACIONES

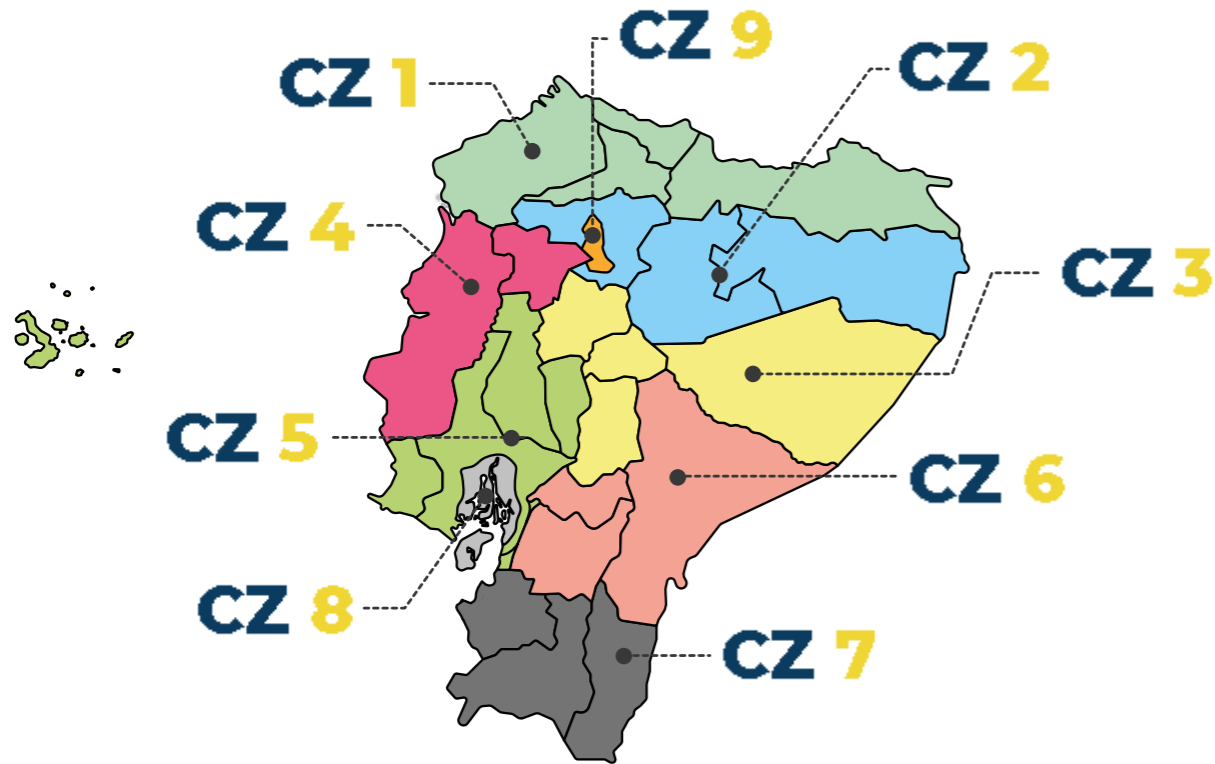
**516** Ex-servidores

**26.3** millones de pago de compensación por jubilación 2020

Fuente: Dirección Nacional de Normatización del Talento Humano y Dirección Nacional de Talento Humano.



## COBERTURA GEOGRÁFICA




NIVEL	# UNIDADES
CZ1	292
CZ2	132
CZ3	283
CZ4	242
CZ5	296
CZ6	286
CZ7	313
CZ8	135
CZ9	159
<b>Nacional</b>	<b>2138</b>

Fuente: Dirección Nacional de Estadística y Análisis de la Información de Salud.



## PRESUPUESTO EMERGENCIA SANITARIA

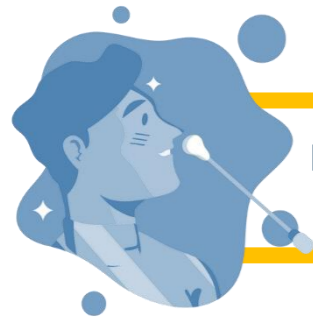
TIPO DE GASTO	CODIFICADO	DEVENGADO
CORRIENTE	24.790.624,96	22.023.411,23
INVERSIÓN	184.184.370,50	97.838.448,95
<b>Total general</b>	<b>208.974.995,46</b>	<b>119.861.860,18</b>

  
**57,4%**  
 Ejecución  
 presupuestaria

Fuente: Dirección Nacional de Seguimiento, Evaluación y Control.



## EMERGENCIA SANITARIA



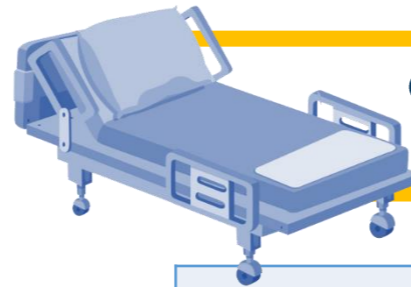
### DETECCIÓN DE COVID / PRUEBAS PCR

**1.307.198** Pruebas RT-PCR y prueba rápidas a base de antígeno.

**1.376.143** Casos sospechosos de los cuales **391.242** son casos confirmados de COVID-19 con Pruebas RT-PCR.

Convenio MSP - USFQ, para realizar el secuenciamiento genómico a conveniencia de acuerdo a la disponibilidad de reactivos en el INSPI, para la identificación de variantes de SARS- COV2

Fuente: Dirección Nacional de Vigilancia Epidemiológica.



### CAMAS DE HOSPITALIZACIÓN Y UCI A NIVEL NACIONAL

DETALLE	OCTUBRE 2019	ENERO 2021
Camas de hospitalización	9318	7147
Camas hospitalización COVID	0	1683
Camas UCI	259	117
Camas UCI COVID	0	440

Fuente: Dirección Nacional de Hospitales. Enero 2021



sembramos  
Futuro

Lenin





## EMERGENCIA SANITARIA



### EQUIPO DE PRONTA RESPUESTA

**94 equipos** para la búsqueda activa comunitaria, en apoyo a la provisión de servicios de salud.

**Capacitación** en lineamientos generales COVID-19 y aplicativo de reportes de casos sospechosos, para equipos de pronta respuesta

Fuente: Dirección Nacional de Vigilancia Epidemiológica.

### INFORMACIÓN COVID-19



En el 2020, se registraron **395.245 atenciones por diagnóstico COVID-19** en los establecimientos del MSP.

**5.714 personas fallecieron en establecimientos del MSP por COVID-19**, en el 2020.

**21.311** egresos hospitalarios por COVID-19 en establecimientos de salud del MSP.

Fuente: Dirección Nacional de Estadística y Análisis de la Información de Salud



sembramos  
Futuro

Lenín





## EMERGENCIA SANITARIA

### PLAN DE VACUNACIÓN



La Gerencia Institucional de Gestión del Plan Nacional de Vacunación tiene como misión:

“Asegurar la inmunización equitativa a escala nacional, con vacunas de calidad y gratuitas que satisfagan al usuario, mediante una gestión efectiva y eficiente de todos los niveles y que involucre a los diversos actores del Sistema Nacional de Salud”.

Garantizando así el acceso de toda la población al esquema completo de vacunación con inclusión efectiva y total de las diversas etnias y culturas del país.

Fuente: Subsecretaría Nacional de Vigilancia.



## GARANTÍA DE LA CALIDAD DE LOS SERVICIOS



### GESTIÓN DE LA CALIDAD DE LA ATENCIÓN EN SALUD

Programa de gestión de la calidad, **implementado en todos los hospitales y en 308 laboratorios clínicos de establecimientos del MSP**, basado en la seguridad del paciente y satisfacción del usuario.

Fuente: Subsecretaría Nacional de Garantías de la Calidad de los Servicios de Salud.



### ENCUESTA DE SATISFACCIÓN DEL USUARIO/PACIENTE

Primer piloto de encuesta de satisfacción modalidad virtual en línea realizado en **20 establecimientos** de salud del MSP, con **2.946 encuestas levantadas**, con un resultado de **81,4% de satisfacción del usuario externo a la calidad de los servicios de salud.**



## GARANTÍA DE LA CALIDAD DE LOS SERVICIOS



### GESTIÓN DE EQUIPAMIENTO SANITARIO

Levantamiento del estado de equipos críticos en todos los establecimientos de salud a escala nacional, **con proyección de intervenciones, enfocadas en el equipamiento para las áreas de: UCI, UCIN, QUIRÓFANOS, EMERGENCIA E IMÁGENES** de hospitales generales, de especialidad y especializados.

Fuente: Subsecretaría Nacional de Garantías de la Calidad de los Servicios de Salud.



### GESTIÓN INFRAESTRUCTURA SANITARIA

**Elaboración de estudios, diseños y ejecución de ingeniería (mecánica, eléctrica, electrónica, hidrosanitaria, estructural, ambiental),** correspondientes al área hospitalaria, en todos los niveles de salud, **y por consiguiente la asignación de recursos.**



## PROVISIÓN DE SERVICIOS DE SALUD

### ATENCIÓN CASOS COVID-19



Reorganización de servicios sanitarios para **contar con establecimientos de salud para atención pacientes COVID-19**

Fuente: Subsecretaría Nacional de Provisión de Servicios de Salud.

### ATENCIÓN MÓVIL



Unidades Móviles Generales: **105.063 atenciones**

Hospitales Móviles: **197.211 atenciones**

Atención Prehospitalaria – T1: **94.653 atenciones y traslados**

Transporte secundario – T2: **62.319 traslados**

Transporte sanitario aéreo: **340 traslados a octubre**

Código ESPII: **44.388 llamadas**



sembramos  
Futuro

Lenín



## PROVISIÓN DE SERVICIOS DE SALUD



### ATENCIONES 2020

En el 2020 **se realizó el tamizaje metabólico neonatal de 199.446 niños.**

En el 2020 el Centro Especializado en Medicina del Deporte **realizó 8.733 atenciones dirigidas a deportistas.**

Los Centros de Rehabilitación Integral (CERI) han presentado **10.802 atenciones por consulta externa y 251.672 terapias de rehabilitación. También se han elaborado y entregado 472 órtesis y prótesis.**

Fuente: Subsecretaría Nacional de Provisión de Servicios de Salud.



### CONVENIOS

Convenio Cooperación con el St. Jude Children'S Research Hospital Inc. (St. Jude) **para mejorar la capacidad y calidad de atención de los hospitales a nivel nacional que atienden a niños y adolescentes con cáncer.**



## PROVISIÓN DE SERVICIOS DE SALUD **LÍNEA 171**



**Opción 1:** Agendamiento de citas.

**Opción 4:** Discapacidades, brindar información de los requisitos y servicios para que las personas con discapacidad.

**Opción 5:** Agendamiento por citas para presuntos casos Covid-19, pacientes con sintomatología respiratoria y/o posible COVID-19.

**Opción 6:** Salud Mental, asesoría en temas de promoción de la salud mental.

Mediante la opción 1 se han recibido **5.008.3660 llamadas recibidas**, de las cuales **4.343.405 llamadas fueron contestadas** y **664.961 llamadas fueron abandonas**.

Fuente: Subsecretaría Nacional de Provisión de Servicios de Salud.



sembramos  
Futuro

Lenín



## VIGILANCIA DE LA SALUD



### PROYECTO REGIONAL "HEARTS"

Participación como país en el proyecto regional "HEARTS", para la reducción de riesgo cardiovascular en las Américas.

En el 2020 la iniciativa HEARTS fue implementada en **14 distritos a escala nacional.**

Elaborado por: Dirección Nacional de Estrategias de Prevención y Control.



### ESTRATEGIA DE CÁNCER

Plan de implementación de la Estrategia Nacional para la Atención Integral de Cáncer 2017, **para los años 2020 al 2022.**



sembramos  
Futuro

Lenín





## VIGILANCIA DE LA SALUD



# MALARIA Y VECTORES

Compra por medio de OPS de **111.000 toldos impregnados enfocados a malaria.**

Adquisición de **pruebas rápidas de diagnóstico para malaria en el periodo 2020 – 2021.**

Adquisición de **medicamentos antimaláricos, primaquina, artemeter cloroquina, para el periodo 2020 – 2021.**

Compra Nacional de **insecticidas utilizados por el MSP para el periodo 2020-2021.**

Fuente: Subsecretaría Nacional de Vigilancia de la Salud.



sembramos  
Futuro

Lenín



## VIGILANCIA DE LA SALUD

### GESTIÓN ANTE EMERGENCIA SANITARIA

Participación en la **Mesa Técnica de Trabajo 2 del COE Nacional por COVID-19.**

**Protocolo de Seguridad y Salud en el trabajo para el Sector Público y Privado.**

**Lineamientos generales de vigilancia epidemiológica COVID-19.**

**Donación de pruebas rápidas a base de antígeno de OPS/OMS** para búsqueda activa de casos en sectores de alto riesgo de transmisibilidad.

Fuente: Subsecretaría Nacional de Vigilancia de la Salud.



### HERRAMIENTAS Y REPORTES

**Implementación de la herramienta informática Aplicativo COVID-19 PCR** para la vigilancia de los casos sospechosos de la COVID-19 a escala nacional.

**Análisis de indicadores de COVID-19, por semanas epidemiológicas,** según los indicadores epidemiológicos establecidos.



sembramos  
Futuro

Lenín



## PROMOCIÓN DE LA SALUD



### **NORMAS, POLÍTICAS, CÓDIGOS PARA LA PROMOCIÓN DE LA SALUD**

Implementación de la Norma Técnica de Atención Integral a víctimas de Violencia basadas en Género y Graves violaciones a los Derechos Humanos.

Implementación del Plan Intersectorial de Alimentación y Nutrición del Ecuador - PIANE en su componente de desnutrición infantil en acciones de Promoción de la Salud.

Código de Ética de hombres y Mujeres de Sabiduría Ancestral, para reivindicar los roles e importancia de los hombres y mujeres de sabiduría de la medicina ancestral-tradicional en las familias, comunidades, pueblos, nacionalidades y sociedad en general.

Fuente: Subsecretaría Nacional de Promoción de la Salud.



sembramos  
Futuro

Lenín



## PROMOCIÓN DE LA SALUD



### CAPACITACIONES

- Medidas preventivas frente al COVID-19.
- Fortalecimiento de la respuesta local frente a la COVID 19.
- Programa Nacional Municipios Saludables.
- Estrategia Mercados Saludables.
- Buenas Prácticas de Lactancia Materna.
- Guías Alimentarias Basadas en Alimentos Interculturalidad, Salud y Buen Trato.
- Fortalecimiento de capacidades Comités Ciudadanos Locales.

Fuente: Subsecretaría Nacional de Promoción de la Salud.



**Opción 2:** Lactancia materna y alimentación, visitas domiciliarias, salud incluida la salud sexual y salud reproductiva, asesoría a víctimas de violencia de género

**Opción 3:** Gestión de inconformidades

**Opción 6:** Atención psicológica en línea a víctimas de violencia de Género en crisis



## GOBERNANZA EN SALUD



### REVISIÓN DE TECHOS DE MEDICAMENTOS PARA TRATAMIENTO DEL COVID-19

Con la emergencia sanitaria nacional las materias primas para la fabricación de **11 medicamentos** empleados para el **tratamiento de COVID-19** incrementaron su precio.

**El Consejo Nacional de Fijación y Revisión de Precios de Medicamentos de Uso y Consumo Humano** tomó conocimiento de la información y **determinó que los precios techo fijados sean respetados.**

Fuente: Secretaría Técnica de Fijación de Precios.



### PROGRAMA NACIONAL DE SANGRE

Total de componentes sanguíneos despachados por Cruz Roja Ecuatoriana es **163.379** que representa un monto de **\$ 8.671.386,97**, en el año 2020,

Fuente: Programa Nacional de Sangre



## GOBERNANZA EN SALUD

### DERIVACIONES DEL SISTEMA DE SALUD



Se ha realizado la derivación de **480.272 pacientes a la Red Pública y Complementaria de Salud** a escala nacional con **una inversión de USD 1'049.230.711,18.**

Se ha realizado la **derivación internacional de 71 pacientes con una inversión de USD 5.912.421,33.**

**Se han suscrito 532 convenios con prestadores de servicios de salud**

Fuente: Dirección Nacional de Articulación de la Red Pública y Complementaria de Salud.

### MARZO A DICIEMBRE 2020

La RPIS registró un **aumento de 59% camas hospitalarias para COVID-19.**

La RPIS registró un **aumento de 69% camas UCI para COVID-19.**

La Red Privada Complementaria registró un **aumento de 53% camas hospitalarias para COVID-19.**

La Red Privada Complementaria registró un **aumento de 57% camas UCI para COVID-19.**



## GOBERNANZA EN SALUD



### NORMATIVA RELEVANTE

Para reducir la prevalencia de sobrepeso y obesidad en escolares con el fin de mejorar su calidad de vida **se aprueba el Reglamento para el control del funcionamiento de bares escolares del Sistema Nacional de Educación, expedido mediante Acuerdo Interministerial 000007-2020 de 19 de octubre de 2020.**

Se publicó el **Reglamento para la calificación, recalificación y acreditación de personas con discapacidad o con deficiencia o condición discapacitante**, en el marco de las políticas públicas de discapacidades, **expedido mediante Acuerdo Ministerial 00029-2020 del 1 de julio de 2020.**

Fuente: Dirección Nacional de Normatización.





## RESULTADOS DE INDICADORES



### EMBARAZO Y GESTACIÓN

**2.483.151 consultas** por control de Mujeres Embarazadas en el año 2020

**162.356 partos** en establecimientos del Ministerio de Salud Pública en el 2020.

111.727 partos normales  
50.629 partos cesáreas



### NIÑEZ

**474.877 atenciones por primeras consultas** de prevención de control niño sano, brindadas a los menores de 5 años en establecimientos del Ministerio de Salud Pública en el año 2020.

**708.524 niños y niñas atendidos con Desnutrición crónica menores de 5 años**, en el año 2020.

Fuente: Dirección Nacional de Estadística y Análisis de Información de Salud.



sembramos  
Futuro

Lenín



## RESULTADOS DE INDICADORES



### ADOLESCENCIA

**2.087.430** atenciones en adolescentes de 10 a 19 años en establecimientos del Ministerio de Salud Pública, en el año 2020.

**101.423** atenciones de planificación familiar en mujeres de 14 a 19 años en establecimientos del Ministerio de Salud Pública, en el año 2020.

Fuente: Dirección Nacional de Estadística y Análisis de Información de Salud.



### ADULTEZ

**8.698.486** atenciones de adultez de 20 a 64 años en establecimientos del Ministerio de Salud Pública, en el año 2020.

**423.741** atenciones de planificación familiar en mujeres de 20 a 64 años en establecimientos del Ministerio de Salud Pública, en el año 2020.



## RESULTADOS DE INDICADORES



### ADULTO MAYOR

**1.808.939** atenciones en adultos mayores de 65 años en adelante, en establecimientos del Ministerio de Salud Pública, en el año 2020.

## GRUPOS PRIORITARIOS

**2.286** atenciones de embarazadas con diagnóstico de VIH en establecimientos del MSP, en el 2020.

**168** atenciones de embarazadas privadas de la libertad en establecimientos del MSP, en el 2020.

**4.284** atenciones de niños de 0 a 5 años de edad con diagnóstico de VIH y cáncer en establecimientos del MSP, en el 2020.

**12.980** atenciones de 10 a 19 años con diagnóstico de VIH, tb, cáncer y diabetes en establecimientos del MSP, en el 2020.

**627.206** atenciones de 20 a 64 años con diagnóstico de VIH, TB, cáncer y en establecimientos del MSP, en el 2020.

**294.948** atenciones de mayores de 65 años con diagnóstico de VIH, TB, cáncer y diabetes, en establecimientos del MSP, en el 2020..

Fuente: Dirección Nacional de Estadística y Análisis de Información de Salud.



sembramos  
Futuro

Lenin





# Gracias

MINISTERIO DE SALUD PÚBLICA



sembramos  
*Futuro*

*Lenin*

