

MINISTERIO DE SALUD PÚBLICA

HOSPITAL DEL NIÑO “DR. FRANCISCO DE ICAZA
BUSTAMANTE”

Rendición de Cuentas

Período 2020



Lenín



Rendición de Cuentas

Se concibe la Rendición de Cuentas como un proceso sistemático, deliberado, interactivo y universal, que involucra a autoridades, servidoras y servidores o sus representantes, según sea el caso, que estén obligadas u obligados a informar y someterse a evaluación de la ciudadanía por las acciones u omisiones en el ejercicio de su gestión y en la administración de recursos públicos.”

Art. 89 de la Ley Orgánica de Participación Ciudadana.



OFERTA DE SERVICIOS DE SALUD

9 SUBESPECIALIDADES QUIRÚRGICAS

CIRUGIA:

Cardiovascular	Oftalmología
Pediátrica	Otorrinolaringología
Plástica	Traumatología
Estomatología	Urología
Neurocirugía	

8 UNIDADES DE APOYO DIAGNÓSTICO Y TERAPÉUTICO

Psiquiatría	Imágenes
Laboratorio	Medicina Transfusional
Psicología	Nutrición
Terapia Respiratoria	
Rehabilitación y Terapia Física	

17 SUBESPECIALIDADES CLÍNICAS

Alergología	Infectología
Cardiología	Nefrología
Dermatología	Neonatología
Endocrinología	Neumología
Gastroenterología	Neurología
Genética	Oncología
Ginecología	Pediatría
Hematología	Reumatología
Cuidados Paliativos	

4 ÁREAS CRÍTICAS

Quemados
Cuidados Intensivos Neonatales
Cuidados Intensivos Pediátricos
Cuidados Intensivos Cardiológicos

FARMACIA INSTITUCIONAL

CENTRO QUIRÚRGICO

EMERGENCIA



PRODUCCIÓN

Atenciones según sector
Total: 131.306



Consulta Externa
45% (58.515)



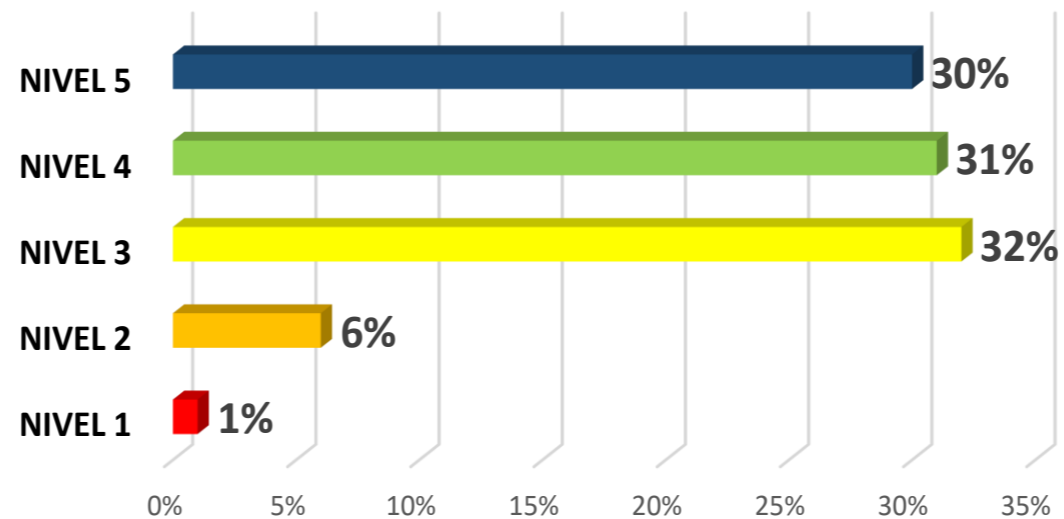
Emergencia
49% (64.232)



Hospitalización
6% (8.559)

Atenciones en Emergencia según tipo
Total: 64.232

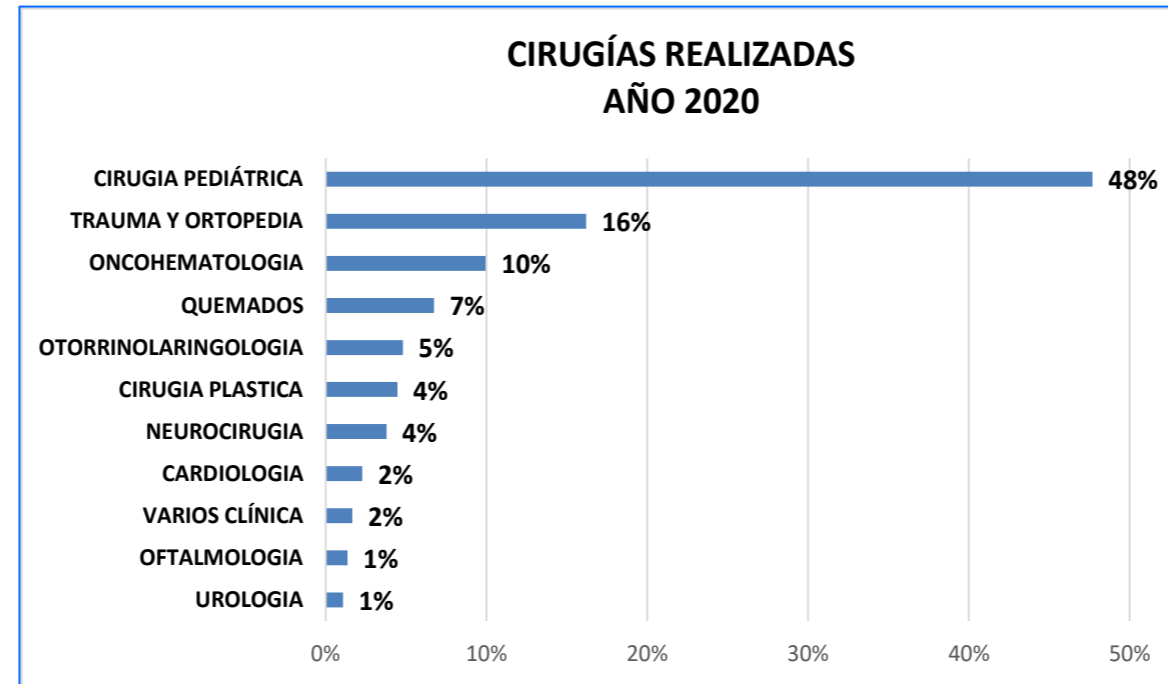
Atenciones de Emergencia según Nivel
Año 2020



PRODUCCIÓN

Cirugías realizadas

Total 4.997



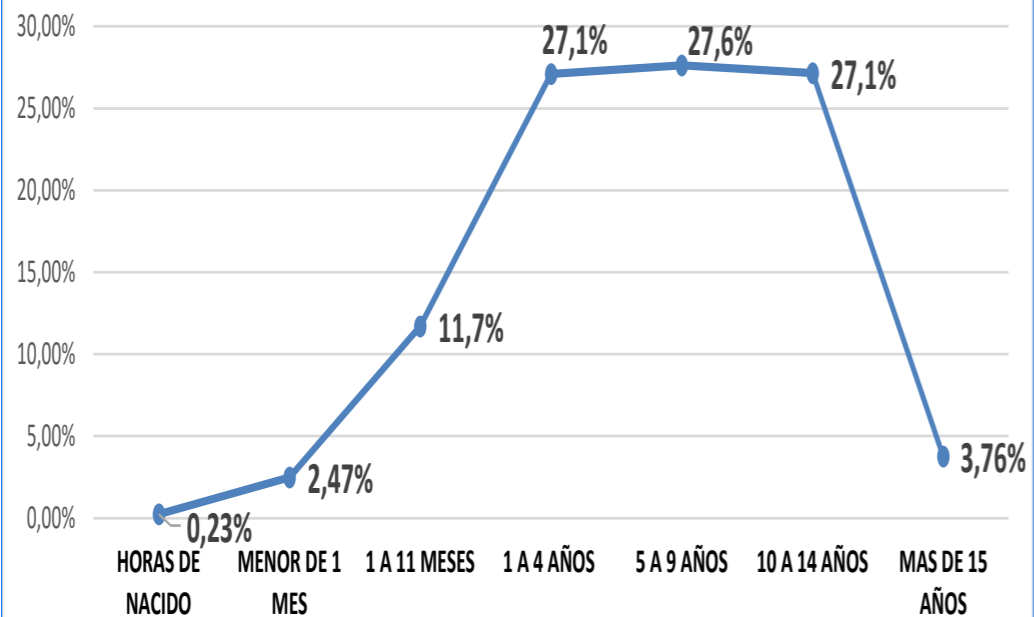
Cirugías programadas
22% (1.105)

Cirugías de emergencia
88% (3.892)

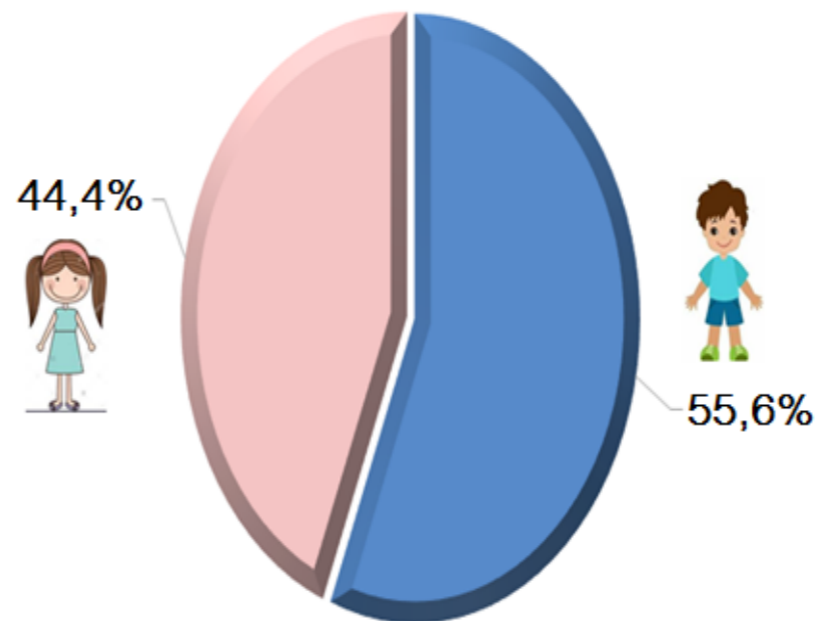
PROVISIÓN DE SERVICIOS DE SALUD

PRESTACIONES POR
CICLO DE VIDA Y GÉNERO

Prestación de Servicio de Salud por Ciclo de Vida



Prestación de Servicio de Salud por Género



sembramos
Futuro

Lenin



TALENTO HUMANO



MÉDICOS: 263 (23%)



ADMINISTRATIVOS:
170 (15%)



ENFERMERÍA: 249 (22%)



APOYO DE LA
SALUD: 164 (15%)



AUXILIAR DE
ENFERMERÍA: 179 (16%)

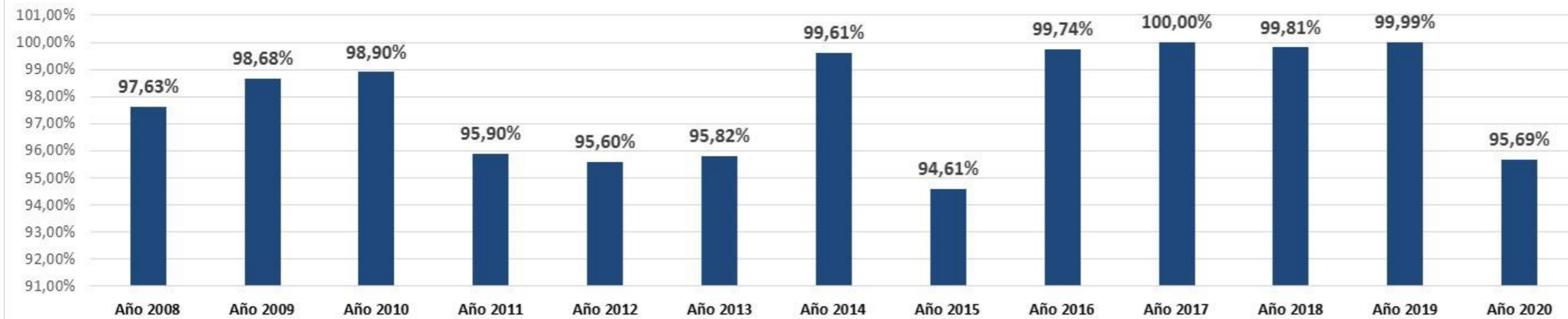


PROFESIONALES DE LA
SALUD:
104 (9%)



PRESUPUESTO EJECUTADO

**Ejecución Presupuestaria
2008-2020**



	Año 2008	Año 2009	Año 2010	Año 2011	Año 2012	Año 2013	Año 2014	Año 2015	Año 2016	Año 2017	Año 2018	Año 2019	Año 2020
Codificado	21.236	20.965	27.763	38.692	53.279	47.838	53.949	56.483	44.828	47.175	55.411	48.315	41.988
Devengado	20.732	20.688	27.456	37.108	50.934	45.839	53.736	53.436	44.712	47.175	55.303	48.311	40.180

* Cifras expresadas en millones de dólares



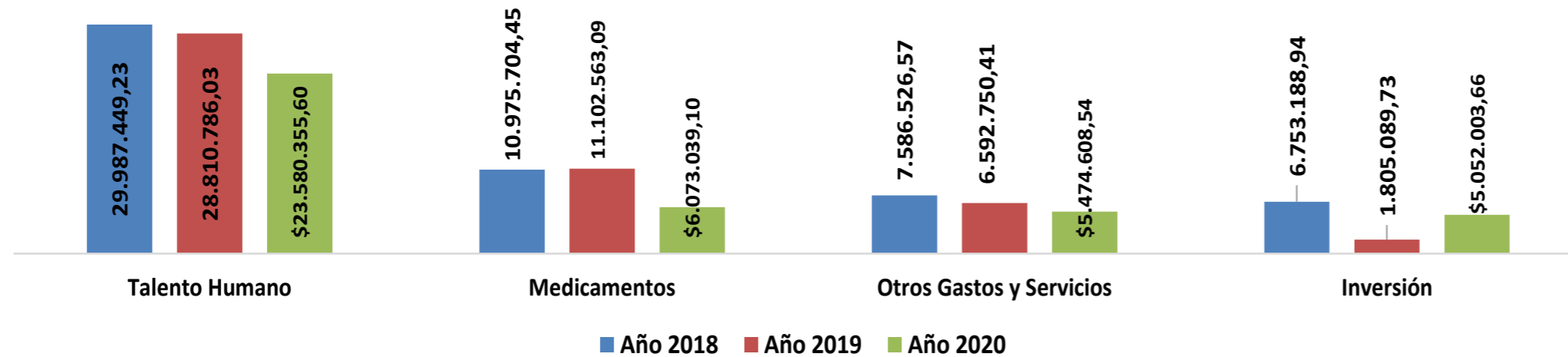
sembramos
Futuro

Lenín



PRESUPUESTO EJECUTADO

Ejecución presupuestaria por Grupo de Gasto
2018-2020



PROCESOS DE CONTRATACIÓN PÚBLICA

PROCESOS DE CONTRATACIÓN PÚBLICA DE BIENES, OBRAS, SERVICIOS Y CONSULTORÍAS				
TIPO DE CONTRATACIÓN	ESTADO ACTUAL			
	Adjudicados		Finalizados	
	Número Total	Valor Total	Número Total	Valor Total
Ínfima Cuantía	205	\$ 951.103,01	0	\$ 0,00
Publicación	71	\$ 5.317.998,26	0	\$ 0,00
Subasta Inversa Electrónica	43	\$ 4.153.085,41	3	\$ 96.763,48
Procesos de Declaratoria de Emergencia	4	\$ 60.169,00	3	\$ 19.069,00
Régimen Especial	4	\$ 368.250,00	1	\$ 231.302,40
Catálogo Electrónico	102	\$ 331.582,03	0	\$ 0,00
Ferias Inclusivas	2	\$ 796.662,85	0	\$ 0,00
TOTAL	431	\$ 11.978.850,56	7	\$ 347.134,88

Ahorro en procesos de subasta inversa Año 2020



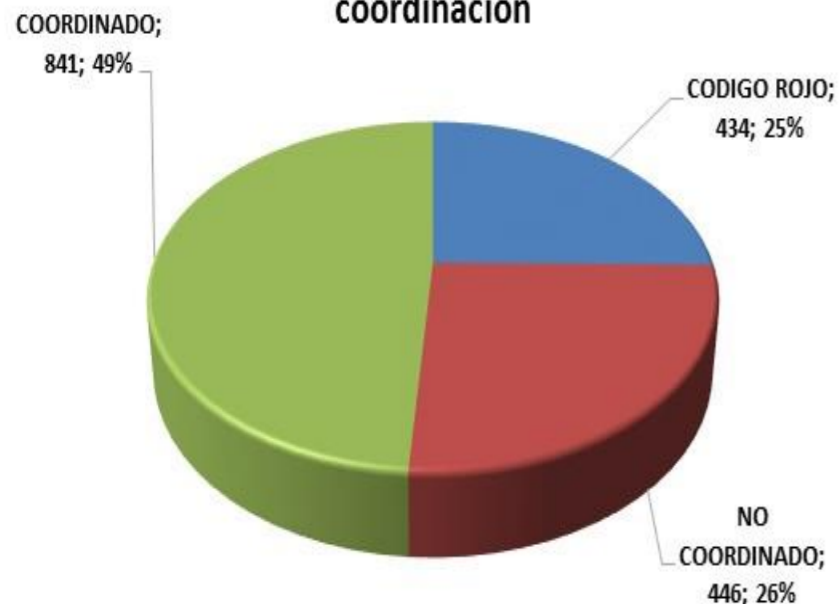
Lenin



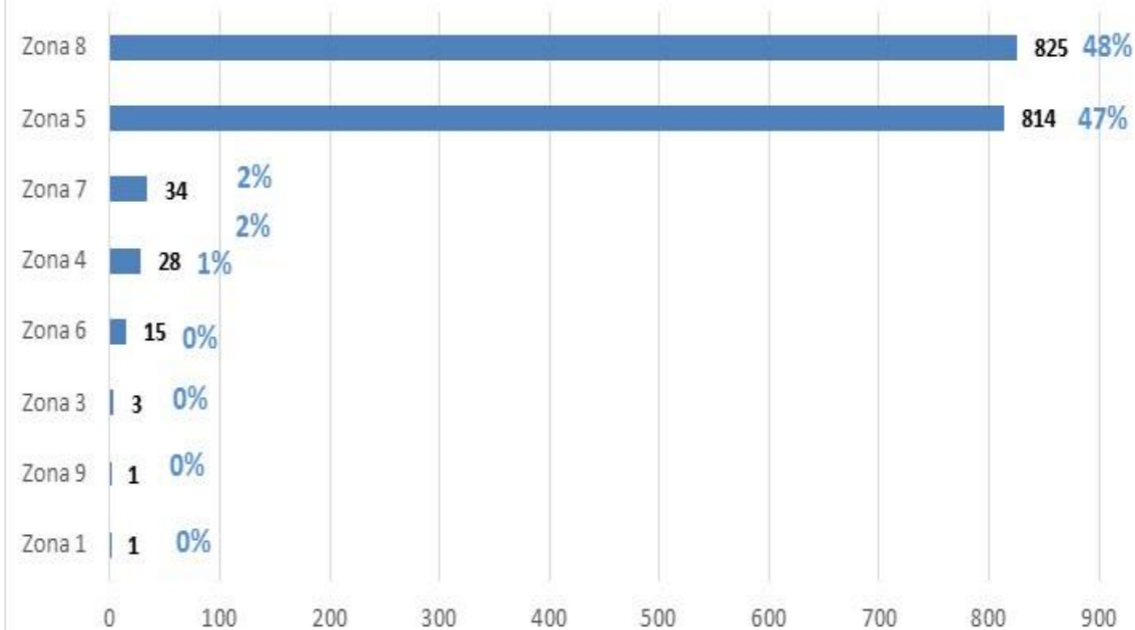
ATENCIÓNES RPIS 2020

Derivaciones recibidas: 1.721

Derivaciones recibidas según tipo de coordinación



Derivaciones recibidas según zona de procedencia



sembramos
Futuro

Lenin



Referencias atendidas

REFERENCIAS ATENDIDAS		
ZONA	CANTIDAD	PORCENTAJE
8	1.829	52%
5	1.308	37%
7	298	8%
4	30	1%
1	4	0%
3	13	0%
9	6	0%
6	20	1%
TOTAL	3.508	100%



FORTALECEMOS NUESTRA CAPACIDAD DE RESPUESTA



**Implementación de
Unidad de Atención
Integral para pacientes
con VIH**



**Recepción de 48 equipos
en calidad de donación**

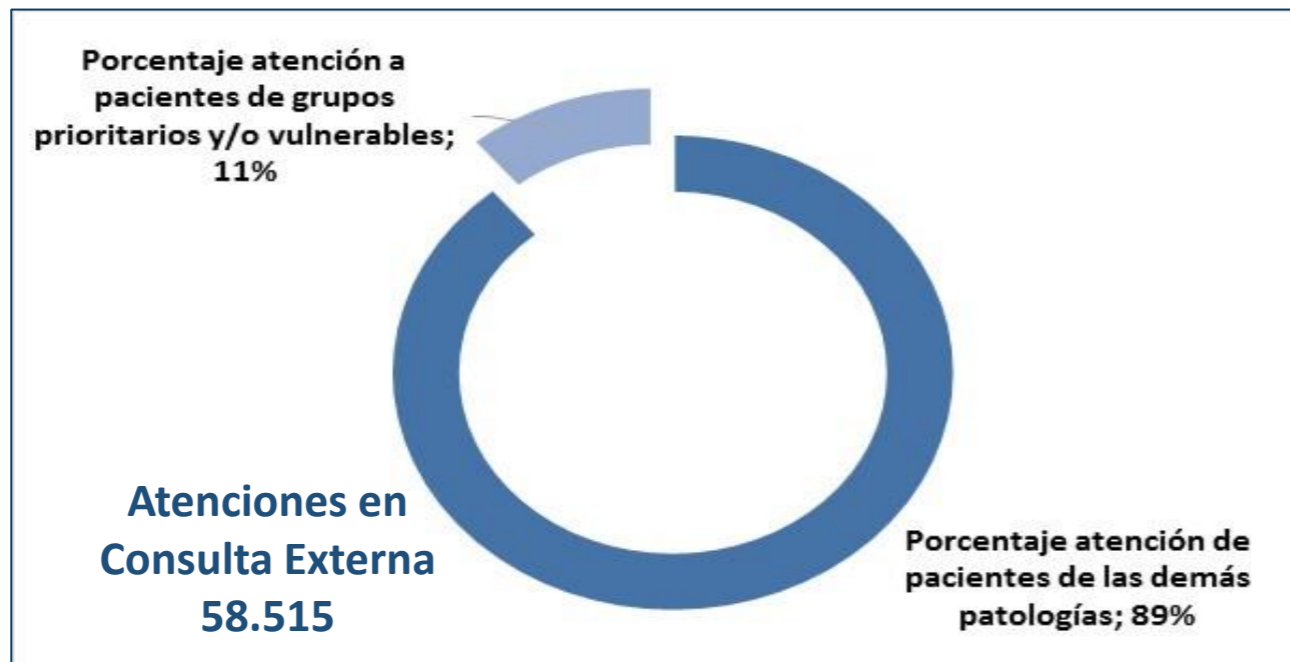


**Implementación de
Triage diferenciado y Sala
de Hospitalización para
atención de pacientes
Covid.**



PROVISIÓN DE SERVICIOS DE SALUD

Atenciones en Consulta Externa					
PERIODO	Total	Atención en Consulta Externa		Atención Grupos Prioritarios y/o	
		Cantidad	%	Cantidad	%
Año 2018	133.426	121.418	91%	12.008	9%
Año 2019	127.258	113.260	90%	13.998	10%
Año 2020	58.515	52.028	89%	6.487	11%



Lenin



POLÍTICAS Y PLANES PARA LA PROMOCIÓN DE LA SALUD Y PREVENCIÓN DE ENFERMEDADES

CHARLAS
EDUCOMUNICACIONALES



61.041 usuarios beneficiados.

Charlas impartidas a la comunidad a través de Educación para la Salud

PROCEDIMIENTOS INTERNOS



120 Documentos oficializados

Protocolos de atención Médica, Manuales y consentimientos informados

INTERVENCIÓN EN MEDIOS



49 intervenciones en radio y tv.

Temáticas de salud para la ciudadanía en general

SALUD MATERNA NEONATAL



87% de pacientes recuperados en la Unidad de Cuidados Intensivos Neonatales (UCIN).



163 exámenes de tamizaje metabólico neonatal

Se previene la aparición de cuatro enfermedades:

- Hiperplasia Suprarrenal (Discapacidad intelectual y muerte precoz)
- Hipotiroidismo (Discapacidad intelectual)
- Galactosemia (Discapacidad intelectual y muerte precoz)
- Fenilcetonuria (Discapacidad intelectual)



90 madres de familia en Plan Canguro y estimulación afectiva.



90 madres capacitadas en técnicas de amamantamiento.



LOGROS



*Re acreditación del programa de evaluación pre trasplante renal pediátrico.
*Inicio de acreditación de profesionales



Obtención de permiso de funcionamiento 2021



Oferta de pruebas Cuantitativas para Covid-19



Jornadas de Seguridad al Paciente 2020



Rendición de Cuentas 2019



RESULTADO DE COMPROMISOS DE CORRESPONSABILIDAD CIUDADANA – RENDICIÓN DE CUENTAS 2019

¿Qué realizará el HFIB para mejorar la gestión quirúrgica?

- ✓ Gestionar recursos para la adquisición de equipamiento para repotenciar los Servicios quirúrgicos. Con esto se podrá dinamizar el funcionamiento de los y mejorar la calidad de atención en dichos Servicios.

EQUIPAMIENTO RECEPTADO	CANTIDAD
ASPIRADOR PORTATIL	4
CAMILLA DE TRANSPORTE	2
CAMILLA PARA UNIDAD DE CHOQUE	2
DEFIBRILADOR - BIFASICO CON MONITOR	2
ECOGRAFO PORTATIL	1
EQUIPO DE REANIMACIÓN ADULTO PEDIÁTRICO	2
FLUJÓMETRO DE OXÍGENO ADULTO Y PEDIÁTRICO	8
LARINGOSCOPIO ADULTO Y PEDIATRICO	2
MONITOR DE PACIENTE	5
MONITOR DE SIGNOS VITALES INTERMEDIO	3
PERCUTOR PARA FISIOTERAPIA RESPIRATORIA	1
TERMOMETRO INFRAROJO DE USO HOSPITALARIO	10
VACUÓMETRO	3
VENTILADOR MECANICO	1
VIDEO LARINGOSCOPIO ADULTO Y PEDIATRICO	2
TOTAL	48



RESULTADO DE COMPROMISOS DE CORRESPONSABILIDAD CIUDADANA – RENDICIÓN DE CUENTAS 2019

- ✓ **Apertura de Clínica del día con 5 cupos, lo cual permitirá tener mayor capacidad para receptor pacientes que salen de cirugías de mediana o baja complejidad, evitando saturar las áreas de mayor demanda como lo son Cirugía General y Urología.**

Acciones ejecutadas:

Apertura de Servicios

- **Unidad de Atención Integral VIH/SIDA-ITS del HFIB**

Apertura de Servicios Ambulatorios: Julio 2020 con atención en Consulta Externa

Apertura de Servicios Hospitalarios: Marzo 2021 con capacidad de 8 camas.



sembramos
Futuro

Lenín



RESULTADO DE COMPROMISOS DE CORRESPONSABILIDAD CIUDADANA – RENDICIÓN DE CUENTAS 2019

¿Qué acciones realiza o realizará el HFIB frente a la pandemia del Covid-19?

Acciones ejecutadas

79 pacientes positivos para Covid-19 y 654 descartados a través de las siguientes áreas:

- **Triaje diferenciado para atención de pacientes con sintomatología respiratoria**
- **Área Covid en Hospitalización**

Con capacidad operativa de 15 camas para el tratamiento de pacientes confirmados o con sospecha del virus.

- **Área Covid en Emergencia**

Con capacidad operativa de 7 camas para el tratamiento de pacientes confirmados o con Sospecha del virus de ingreso urgente.

- **Oferta de Pruebas cuantitativas**
- **Reapertura paulatina de los Servicios de Consulta Externa**



sembramos
Futuro

Lenín



RESULTADO DE COMPROMISOS DE CORRESPONSABILIDAD CIUDADANA – RENDICIÓN DE CUENTAS 2019

¿Qué proyectos en área de tecnología llevarán a cabo para mejorar la atención que brindan?

- ✓ Sistematizar las órdenes de Imagenología, Laboratorio Clínico y Anatomía Patológica, con lo cual el médico emite la respectiva orden desde el computador y el usuario acude a las ventanillas con el documento de identificación para la asignación de fecha, con esto también se reducirá el uso de papelería.

Estatus de avance: 50%

- ✓ Sistematizar el formulario 053 (Hoja de Referencia), con lo que se logrará mayor control de información en cuanto a las referencias y contrarreferencias.

Estatus de avance: 50%



sembramos
Futuro

Lenin





Gracias

**HOSPITAL DEL NIÑO “DR. FRANCISO DE ICAZA
BUSTAMANTE”**



Lenin

