

La Dirección Nacional de Vigilancia Epidemiológica presenta la séptima gaceta Epidemiológica del año 2022.

La Gaceta Epidemiológica tiene como fin proporcionar información nacional oportuna que es generada desde los establecimientos operativos de la Red Pública de Salud y Complementaria.

Esta información se recoge del subsistemas de vigilancia **SIVE- Alerta** en el que se vigilan los eventos de alto potencial epidémico, brotes y epidemias.

Los datos presentados son provisionales y están sujetos a variación debido a que nos encontramos en un proceso de validación de la información.

## CONTENIDO

### 1.- Subsistema de vigilancia SIVE-ALERTA

Monitoreo de indicadores

Panorama de las enfermedades de notificación obligatoria

## 1. SUBSISTEMA DE VIGILANCIA EPIDEMIOLÓGICA SIVE – ALERTA

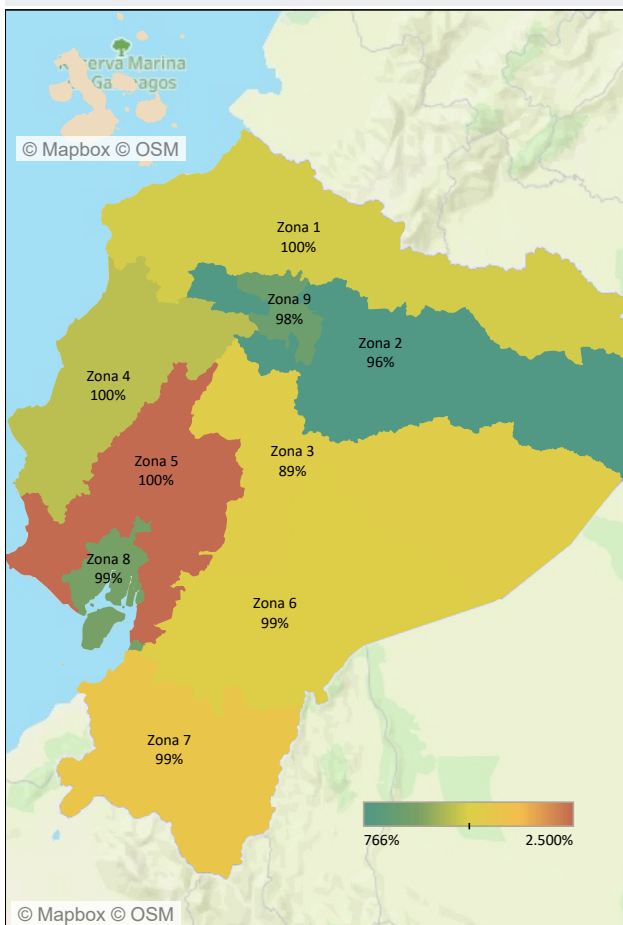
### Monitoreo de indicadores

Cada semana se realiza el seguimiento y monitoreo de los indicadores de desempeño del SIVE- ALERTA obteniéndose los siguientes resultados:

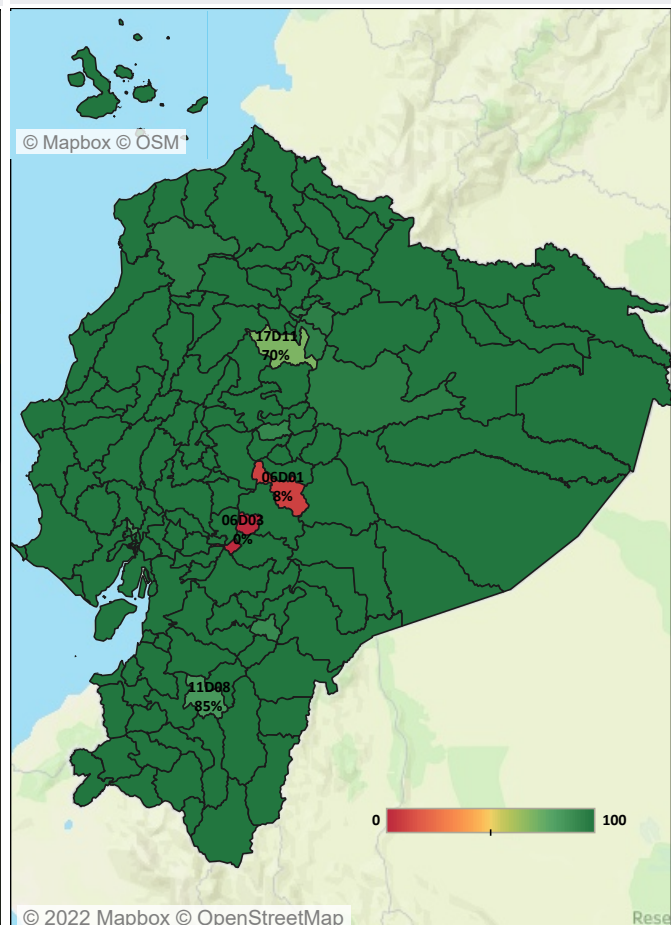
#### 1.1 Cobertura de notificación semanal

Para la SE 07 la cobertura de notificación con corte al martes 22 de febrero del 2022 **alcanza** el 97% de establecimientos del **MSP** que notifican al SIVE- ALERTA a nivel nacional; porcentaje que **SI** se encuentra dentro de la meta de 90 % establecida para este año.

Cobertura de notificación por Zonas



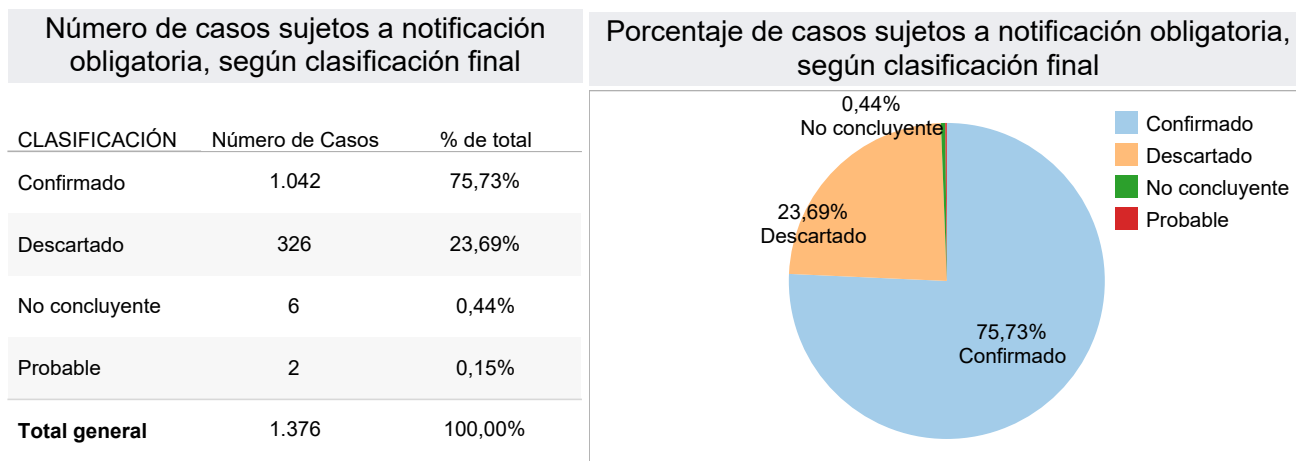
Cobertura de notificación por Distritos



## GACETA EPIDEMIOLÓGICA SEMANAL No. 07

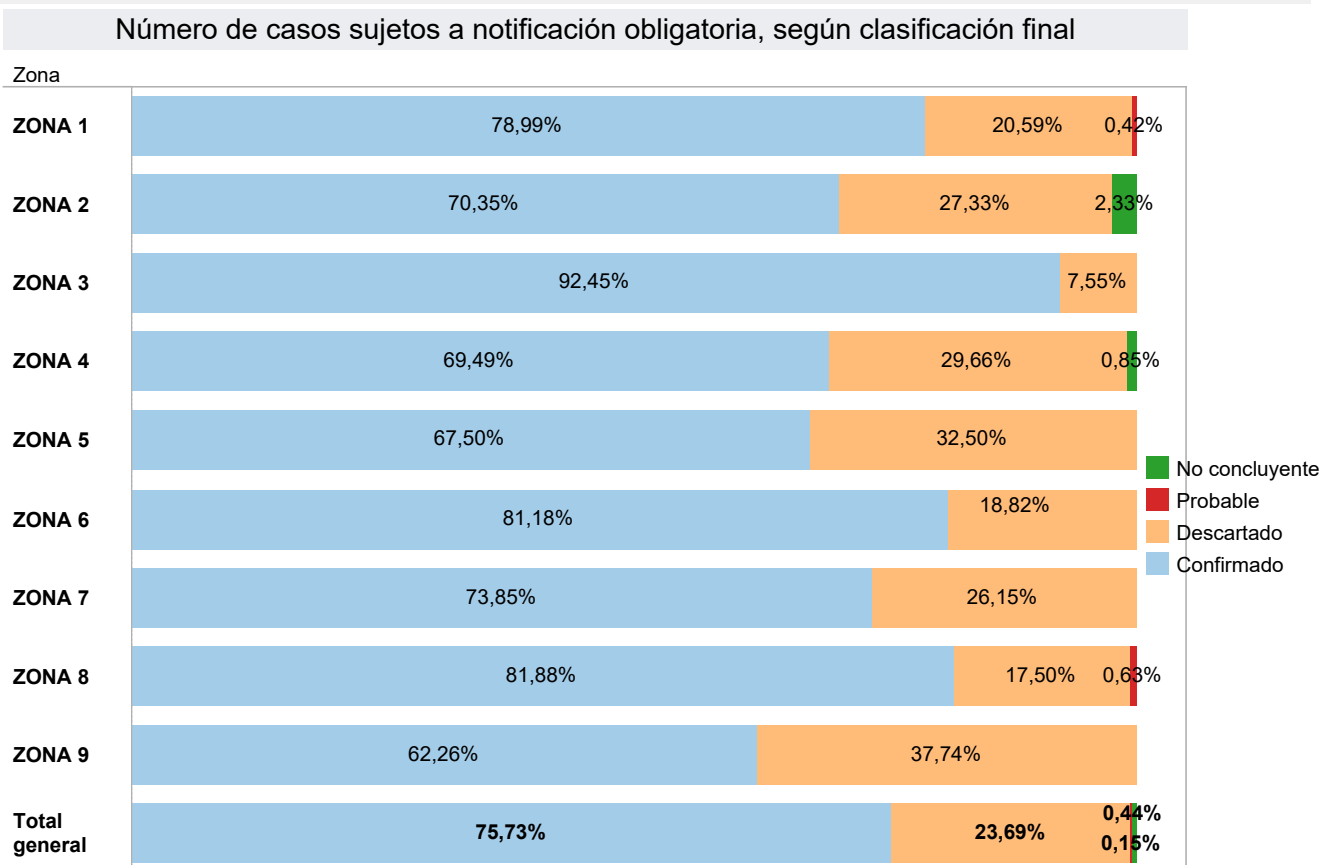
### 1.2 Indicadores de desempeño

Hasta la SE 07 del año 2022 se han notificado 1.376 casos sospechosos de eventos sujetos a vigilancia epidemiológica con clasificación final; confirmado, descartado, no concluyente y probable.



Hasta esta semana han llegado a clasificación final confirmado el **75,73%** (1.042 casos), descartado el **23,69%** (326 casos), del total de los casos analizados.

Para la SE 07 del año 2022 se reportan 6 casos como no concluyentes y 2 casos probables que no constan en la variable categorica para estos eventos.



NOTA ACLARATORIA: El evento exposición de mordeduras de mamíferos susceptibles a rabia con clasificación final con riesgo y sin riesgo no se toman en cuenta en este análisis.  
El análisis es de todos los establecimientos de salud de la Red que fueron ingresados al Sistema SIVE-ALERTA.