

SUBSECRETARÍA NACIONAL DE VIGILANCIA DE LA SALUD PÚBLICA
DIRECCIÓN NACIONAL DE VIGILANCIA EPIDEMIOLÓGICA
GACETA DE NEUMONÍA

ENFERMEDADES RESPIRATORIAS: NEUMONÍA
SE 01- 19 Ecuador 2022

La neumonía es la principal causa individual de mortalidad infantil en todo el mundo. Se calcula que la neumonía mató a unos 920.136 niños menores de 5 años en el año 2015, lo que se supone es el 15% de todas las defunciones de niños menores de 5 años. La neumonía afecta a niños y a sus familias en general, pero su prevalencia es mayor en el África subsahariana y Asia meridional (1).

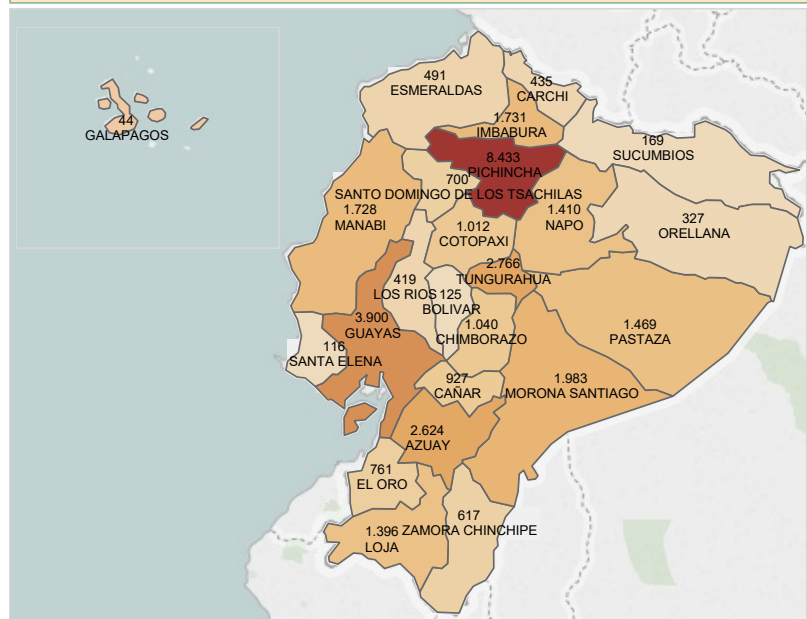
En el Ecuador la modalidad de vigilancia de esta enfermedad es agrupada. En el año 2021 hasta la SE 52 se han reportado 73.494 casos de neumonía a nivel nacional.

La semana epidemiológica 01 al 18 del año 2022 se han notificado 34.623 casos de neumonía. La provincia de mayor notificación es Pichincha con 8.433 casos, seguido por la provincia de Guayas con 3.900 casos notificados a nivel nacional. El grupo de edad más afectado es de 65 años a más, seguido por 1 a 4 años, predominando el sexo masculino.

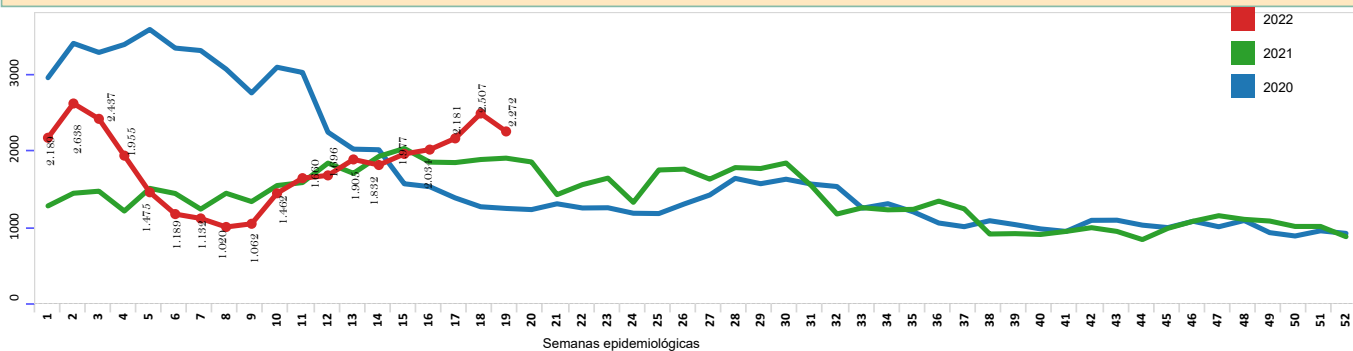
Número de casos de Neumonía por provincia de atención SE 01 - 19

Provincia de atención	SE 01-18	SE 18	Total
PICHINCHA	7.863	570	8.433
GUAYAS	3.728	172	3.900
TUNGURAHUA	2.587	179	2.766
AZUAY	2.460	164	2.624
MORONA SANTIAGO	1.836	147	1.983
IMBABURA	1.612	119	1.731
MANABI	1.639	89	1.728
PASTAZA	1.425	44	1.469
NAPO	1.318	92	1.410
LOJA	1.264	132	1.396
CHIMBORAZO	957	83	1.040
COTOPAXI	897	115	1.012
CAÑAR	847	80	927
EL ORO	706	55	761
SANTO DOMINGO DE L.	648	52	700
ZAMORA CHINCHIPE	573	44	617
ESMERALDAS	465	26	491
CARCHI	409	26	435
LOS RIOS	396	23	419
ORELLANA	290	37	327
SUCUMBIOS	166	3	169
BOLIVAR	116	9	125
SANTA ELENA	110	6	116
GALAPAGOS	39	5	44
Total	32.351	2.272	34.623

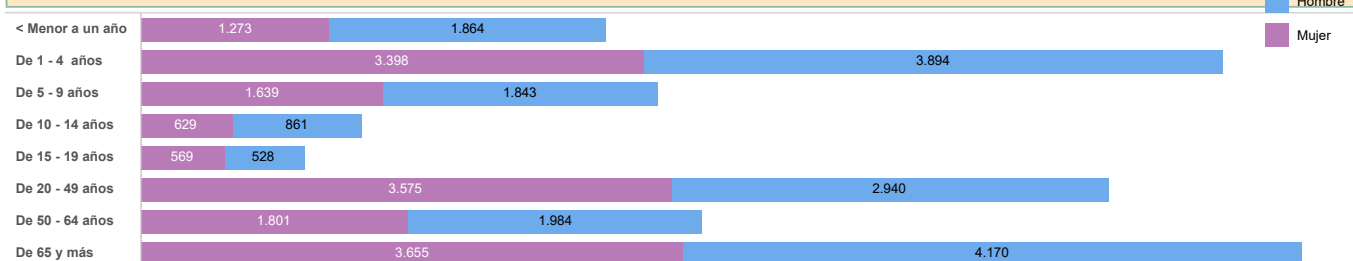
Número de casos de Neumonía por provincia de atención SE 01 - 19



Tendencia de Neumonía por semana epidemiológica de los años 2020 al 2022 SE 01 - 19



Número de casos de Neumonía por grupo de edad y sexo SE 01 -19



1. Organización Mundial de la Salud. Neumonía. 2016; from: <http://www.who.int/es/news-room/fact-sheets/detail/pneumonia>
 Fuente: Sistema de Vigilancia (SIVE-ALERTA). Elaborado por: Dirección Nacional Vigilancia Epidemiológica. 2022* Información obtenida de Enfermedades Respiratorias Neumónicas CIE 10 J09-J22 - hasta la SE 19* Datos sujetos a variación
 Fecha de corte 17-05-2022