

SUBSECRETARÍA DE VIGILANCIA, PREVENCIÓN Y CONTROL DE LA SALUD  
DIRECCIÓN NACIONAL DE VIGILANCIA EPIDEMIOLÓGICA  
GACETA DE NEUMONÍA

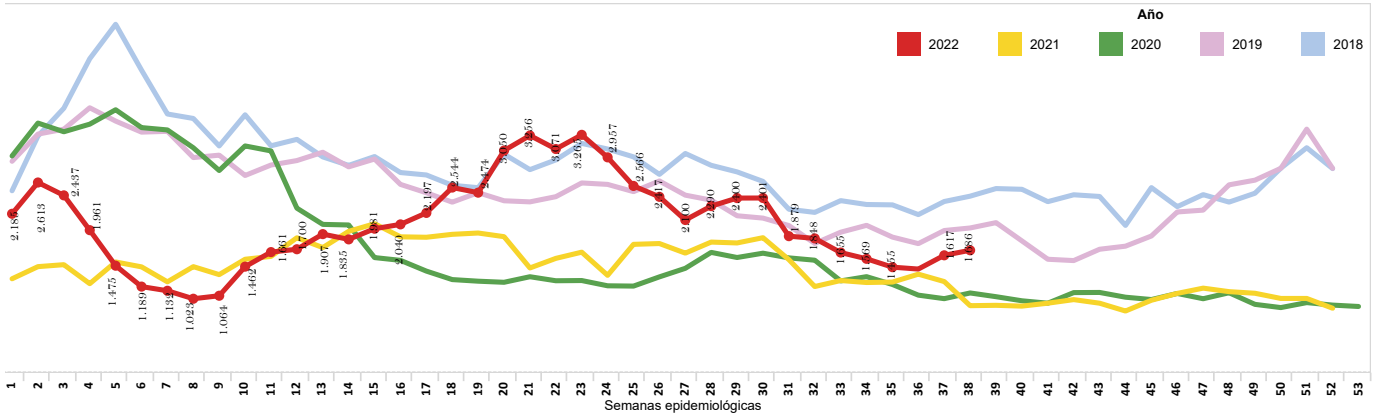
ENFERMEDADES RESPIRATORIAS: NEUMONÍA  
SE 01- 38 Ecuador 2022

La neumonía es la principal causa individual de mortalidad infantil en todo el mundo. Se calcula que la neumonía mató a unos 920.136 niños menores de 5 años en el año 2015, lo que se supone es el 15% de todas las defunciones de niños menores de 5 años. La neumonía afecta a niños y a sus familias en general, pero su prevalencia es mayor en el África subsahariana y Asia meridional (1).

En el Ecuador la modalidad de vigilancia de esta enfermedad es agrupada. En el año 2021 hasta la SE 52 se han reportado 73.494 casos de neumonía a nivel nacional.

La semana epidemiológica 01 hasta 38 del año 2022, se notificó 77.791 casos de neumonía. La provincia de mayor notificación es Pichincha con 19.754 casos, seguido por la provincia de Guayas con 9.789 casos notificados a nivel nacional. El grupo de edad más afectado es de 1 a 4 años seguido 65 años a más, predominando el sexo masculino.

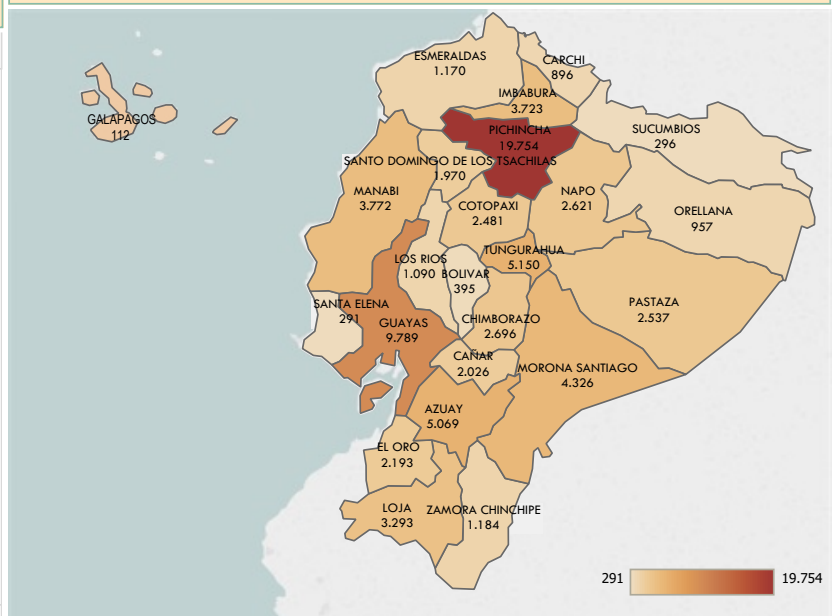
Tendencia de Neumonía por semana epidemiológica de los años 2020 al 2022  
SE 01 - 38



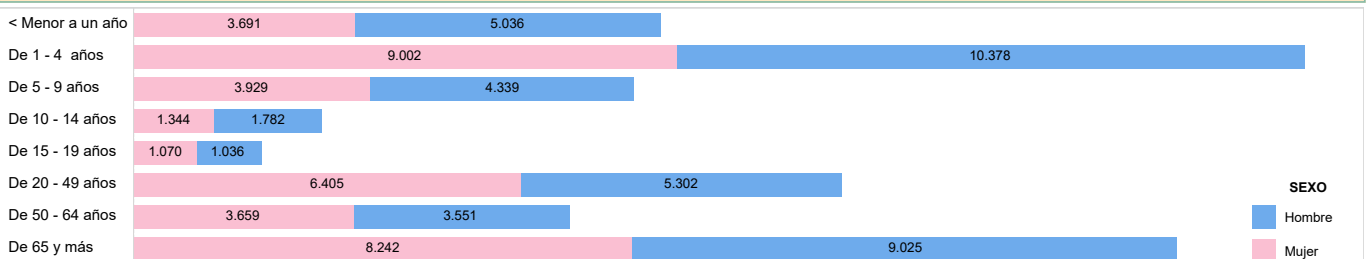
Número de casos de Neumonía por provincia de atención  
SE 01 - 38

Provincia de atención	SE 01-37	SE 38	Total
PICHINCHA	19.328	426	19.754
GUAYAS	9.500	289	9.789
TUNGURAHUA	5.067	83	5.150
AZUAY	4.994	75	5.069
MORONA SANTIAGO	4.194	132	4.326
MANABI	3.707	65	3.772
IMBABURA	3.645	78	3.723
LOJA	3.246	47	3.293
CHIMBORAZO	2.632	64	2.696
NAPO	2.588	33	2.621
PASTAZA	2.506	31	2.537
COTOPAXI	2.418	63	2.481
EL ORO	2.140	53	2.193
CAÑAR	1.992	34	2.026
SANTO DOMINGO DE L.	1.908	62	1.970
ZAMORA CHINCHIPE	1.157	27	1.184
ESMERALDAS	1.141	29	1.170
LOS RIOS	1.066	24	1.090
ORELLANA	943	14	957
CARCHI	862	34	896
BOLIVAR	382	13	395
SUCUMBIOS	295	1	296
SANTA ELENA	283	8	291
GALAPAGOS	111	1	112
Total	76.105	1.686	77.791

Número de casos de Neumonía por provincia de atención SE 01- 38



Número de casos de Neumonía por grupo de edad y sexo  
SE 01 -38



1. Organización Mundial de la Salud. Neumonía. 2016; from: <http://www.who.int/es/news-room/fact-sheets/detail/pneumonia>  
Fuente: Sistema de Vigilancia (SIVE-ALERTA). Elaborado por: Dirección Nacional Vigilancia Epidemiológica. 2022\* Información obtenida de Enfermedades Respiratorias Neumónicas CIE 10 J09-J22 - hasta la SE 38 \*Datos sujetos a variación