

**SUBSECRETARÍA DE VIGILANCIA, PREVENCIÓN Y CONTROL DE LA SALUD**  
**DIRECCIÓN NACIONAL DE VIGILANCIA EPIDEMIOLÓGICA**  
**GACETA DE NEUMONÍA**

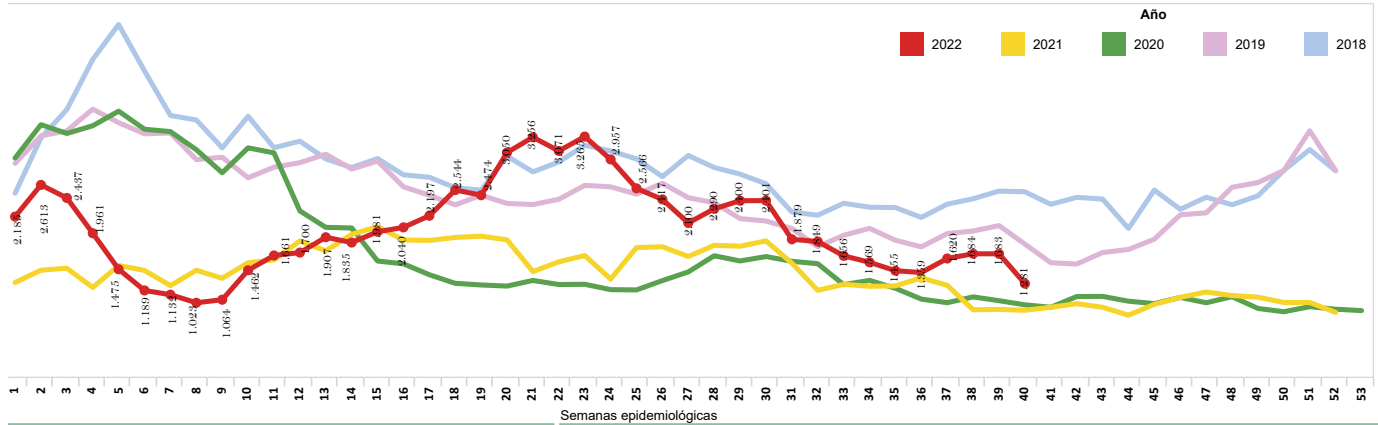
**ENFERMEDADES RESPIRATORIAS: NEUMONÍA**  
**SE 01- 40 Ecuador 2022**

La neumonía es la principal causa individual de mortalidad infantil en todo el mundo. Se calcula que la neumonía mató a unos 920.136 niños menores de 5 años en el año 2015, lo que se supone es el 15% de todas las defunciones de niños menores de 5 años. La neumonía afecta a niños y a sus familias en general, pero su prevalencia es mayor en el África subsahariana y Asia meridional (1).

En el Ecuador la modalidad de vigilancia de esta enfermedad es agrupada. En el año 2021 hasta la SE 52 se han reportado 73.494 casos de neumonía a nivel nacional.

La semana epidemiológica 01 hasta 40 del año 2022, se notificó 80.760 casos de neumonía. La provincia de mayor notificación es Pichincha con 20.530 casos, seguido por la provincia de Guayas con 10.238 casos notificados a nivel nacional. El grupo de edad más afectado es de 1 a 4 años seguido 65 años a más, predominando el sexo masculino.

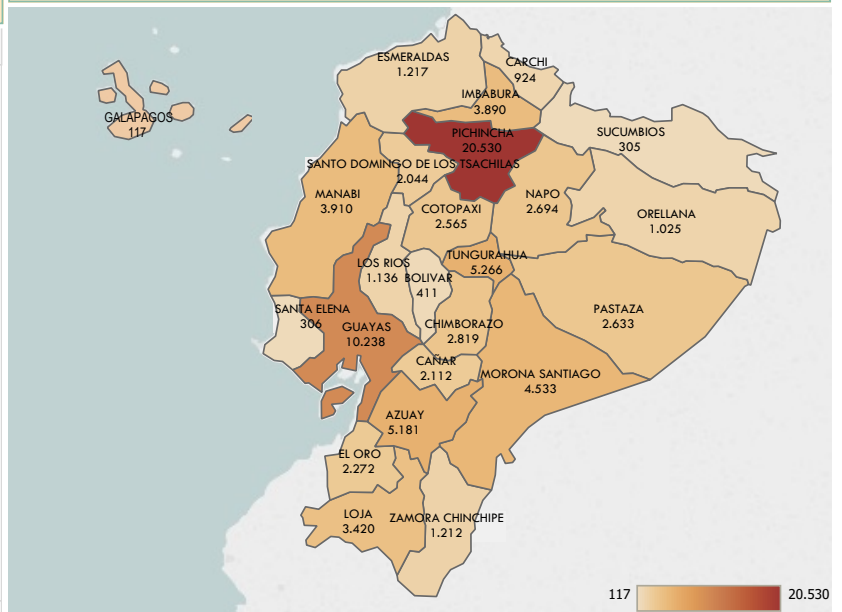
**Tendencia de Neumonía por semana epidemiológica de los años 2018 al 2022**  
**SE 01 - 40**



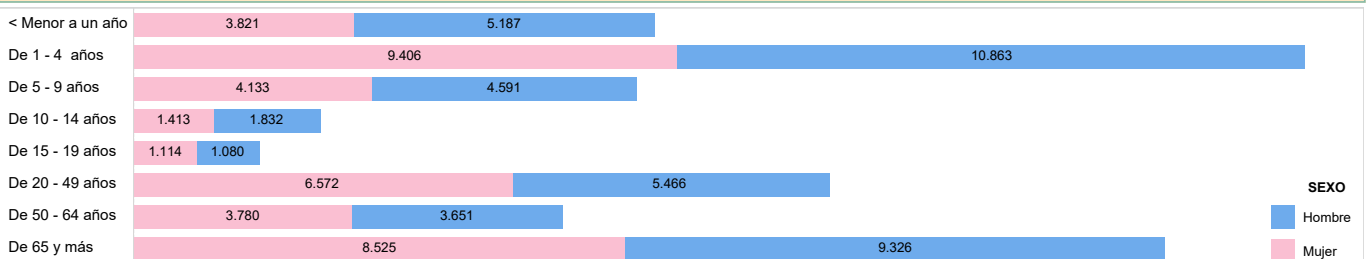
**Número de casos de Neumonía por provincia de atención**  
**SE 01 - 40**

Provincia de atención	SE 01-39	SE 40	Total
PICHINCHA	20.198	332	20.530
GUAYAS	10.074	164	10.238
TUNGURAHUA	5.233	33	5.266
AZUAY	5.124	57	5.181
MORONA SANTIAGO	4.458	75	4.533
MANABI	3.853	57	3.910
IMBABURA	3.817	73	3.890
LOJA	3.362	58	3.420
CHIMBORAZO	2.756	63	2.819
NAPO	2.652	42	2.694
PASTAZA	2.583	50	2.633
COTOPAXI	2.532	33	2.565
EL ORO	2.231	41	2.272
CAÑAR	2.073	39	2.112
SANTO DOMINGO DE L.	2.018	26	2.044
ESMERALDAS	1.187	30	1.217
ZAMORA CHINCHIPE	1.202	10	1.212
LOS RIOS	1.115	21	1.136
ORELLANA	987	38	1.025
CARCHI	907	17	924
BOLIVAR	409	2	411
SANTA ELENA	298	8	306
SUCUMBIO	297	8	305
GALAPAGOS	113	4	117
<b>Total</b>	<b>79.479</b>	<b>1.281</b>	<b>80.760</b>

**Número de casos de Neumonía por provincia de atención SE 01- 40**



**Número de casos de Neumonía por grupo de edad y sexo**  
**SE 01 -40**



1. Organización Mundial de la Salud. Neumonía. 2016; from: <http://www.who.int/es/news-room/fact-sheets/detail/pneumonia>  
 Fuente: Sistema de Vigilancia (SIVE-ALERTA). Elaborado por: Dirección Nacional Vigilancia Epidemiológica. 2022\* Información obtenida de Enfermedades Respiratorias Neumónicas CIE 10 J09-J22 - hasta la SE 40 \*Datos sujetos a variación