

SUBSECRETARÍA DE VIGILANCIA, PREVENCIÓN Y CONTROL DE LA SALUD
DIRECCIÓN NACIONAL DE VIGILANCIA EPIDEMIOLÓGICA
GACETA DE NEUMONÍA

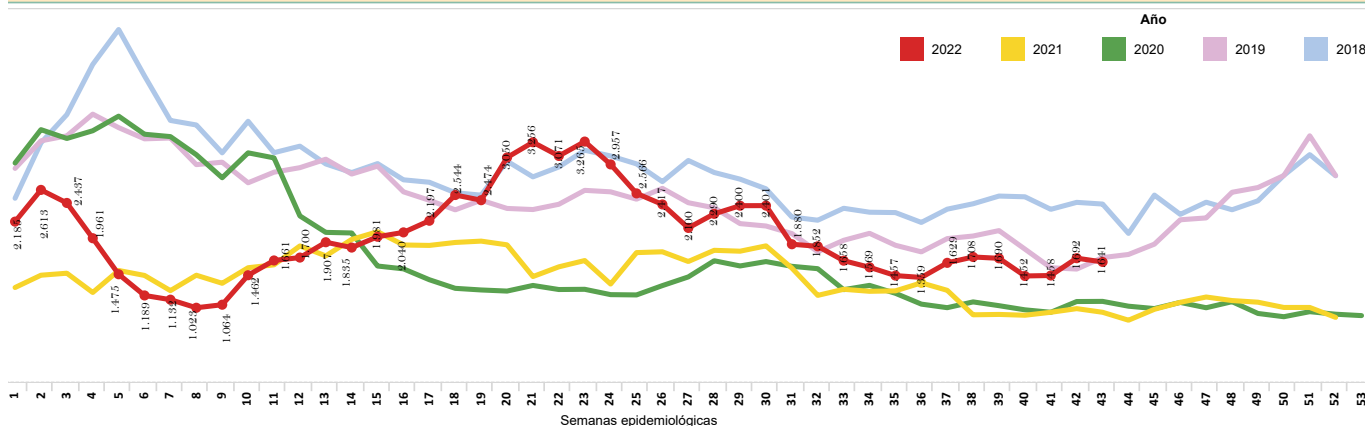
ENFERMEDADES RESPIRATORIAS: NEUMONÍA
SE 01- 43 Ecuador 2022

La neumonía es la principal causa individual de mortalidad infantil en todo el mundo. Se calcula que la neumonía mató a unos 920.136 niños menores de 5 años en el año 2015, lo que se supone es el 15% de todas las defunciones de niños menores de 5 años. La neumonía afecta a niños y a sus familias en general, pero su prevalencia es mayor en el África subsahariana y Asia meridional (1).

En el Ecuador la modalidad de vigilancia de esta enfermedad es agrupada. En el año 2021 hasta la SE 52 se han reportado 73.494 casos de neumonía a nivel nacional.

La semana epidemiológica 01 hasta 43 del año 2022, se notificó 85.771 casos de neumonía. La provincia de mayor notificación es Pichincha con 21.911 casos, seguido por la provincia de Guayas con 10.932 casos notificados a nivel nacional. El grupo de edad más afectado es de 1 a 4 años seguido 65 años a más, predominando el sexo masculino.

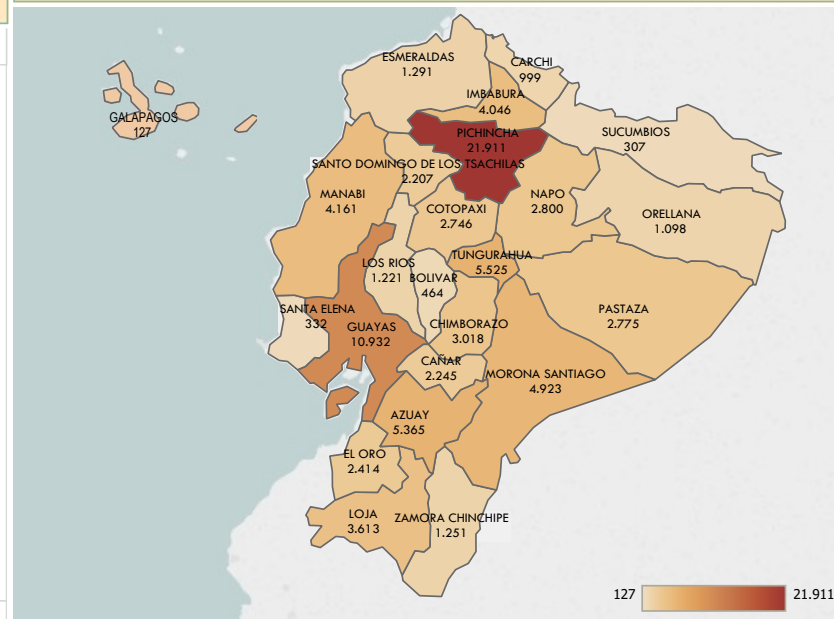
Tendencia de Neumonía por semana epidemiológica de los años 2018 al 2022
SE 01 - 43



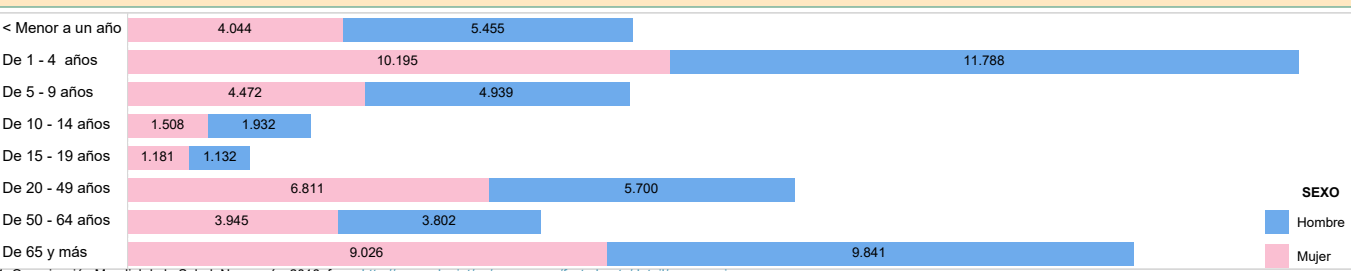
Número de casos de Neumonía por provincia de atención
SE 01 - 43

Provincia de atención	SE 01-42	SE 43	Total
PICHINCHA	21.472	439	21.911
GUAYAS	10.723	209	10.932
TUNGURAHUA	5.452	73	5.525
AZUAY	5.278	87	5.365
MORONA SANTIAGO	4.778	145	4.923
MANABI	4.080	81	4.161
IMBABURA	4.008	38	4.046
LOJA	3.528	85	3.613
CHIMBORAZO	2.959	59	3.018
NAPO	2.765	35	2.800
PASTAZA	2.725	50	2.775
COTOPAXI	2.681	65	2.746
EL ORO	2.387	27	2.414
CAÑAR	2.201	44	2.245
SANTO DOMINGO DE L.	2.147	60	2.207
ESMERALDAS	1.280	11	1.291
ZAMORA CHINCHIPE	1.235	16	1.251
LOS RIOS	1.193	28	1.221
ORELLANA	1.059	39	1.098
CARCHI	980	19	999
BOLIVAR	443	21	464
SANTA ELENA	322	10	332
SUCUMBIOS	307		307
GALAPAGOS	127		127
Total	84.130	1.641	85.771

Número de casos de Neumonía por provincia de atención SE 01- 43



Número de casos de Neumonía por grupo de edad y sexo
SE 01 -43



1. Organización Mundial de la Salud. Neumonía. 2016; from: <http://www.who.int/es/news-room/fact-sheets/detail/pneumonia>
 Fuente: Sistema de Vigilancia (SIVE-ALERTA). Elaborado por: Dirección Nacional Vigilancia Epidemiológica. 2022* Información obtenida de Enfermedades Respiratorias Neumónicas CIE 10 J09-J22 - hasta la SE 43 *Datos sujetos a variación