

SUBSECRETARÍA DE VIGILANCIA, PREVENCIÓN Y CONTROL DE LA SALUD
DIRECCIÓN NACIONAL DE VIGILANCIA EPIDEMIOLÓGICA
GACETA DE NEUMONÍA

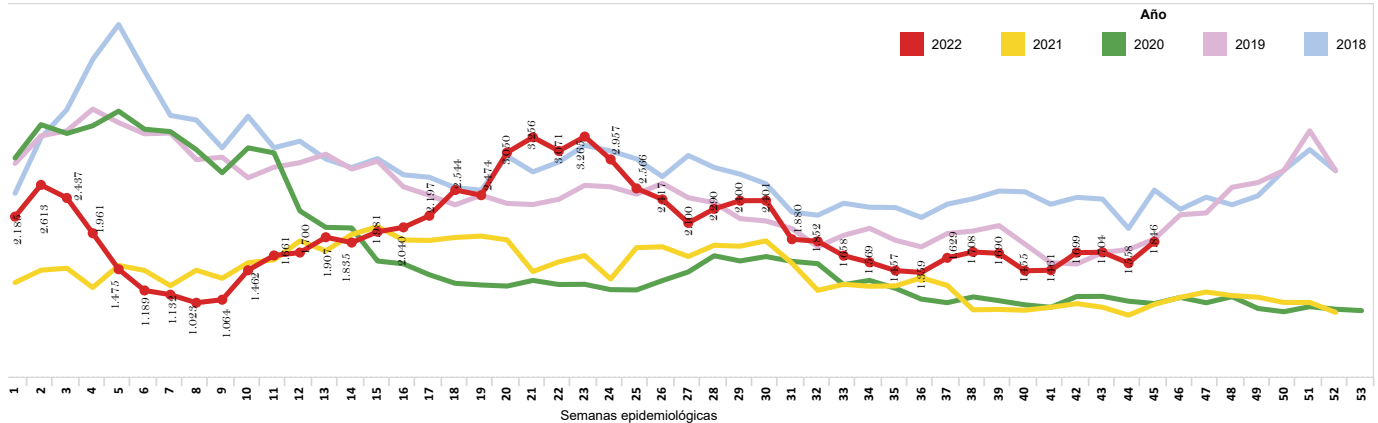
ENFERMEDADES RESPIRATORIAS: NEUMONÍA
SE 01- 45 Ecuador 2022

La neumonía es la principal causa individual de mortalidad infantil en todo el mundo. Se calcula que la neumonía mató a unos 920.136 niños menores de 5 años en el año 2015, lo que se supone es el 15% de todas las defunciones de niños menores de 5 años. La neumonía afecta a niños y a sus familias en general, pero su prevalencia es mayor en el África subsahariana y Asia meridional (1).

En el Ecuador la modalidad de vigilancia de esta enfermedad es agrupada. En el año 2021 hasta la SE 52 se han reportado 73.494 casos de neumonía a nivel nacional.

La semana epidemiológica 01 hasta 45 del año 2022, se notificó 89.251 casos de neumonía. La provincia de mayor notificación es Pichincha con 23.215 casos, seguido por la provincia de Guayas con 11.319 casos notificados a nivel nacional. El grupo de edad más afectado es de 1 a 4 años seguido 65 años a más, predominando el sexo masculino.

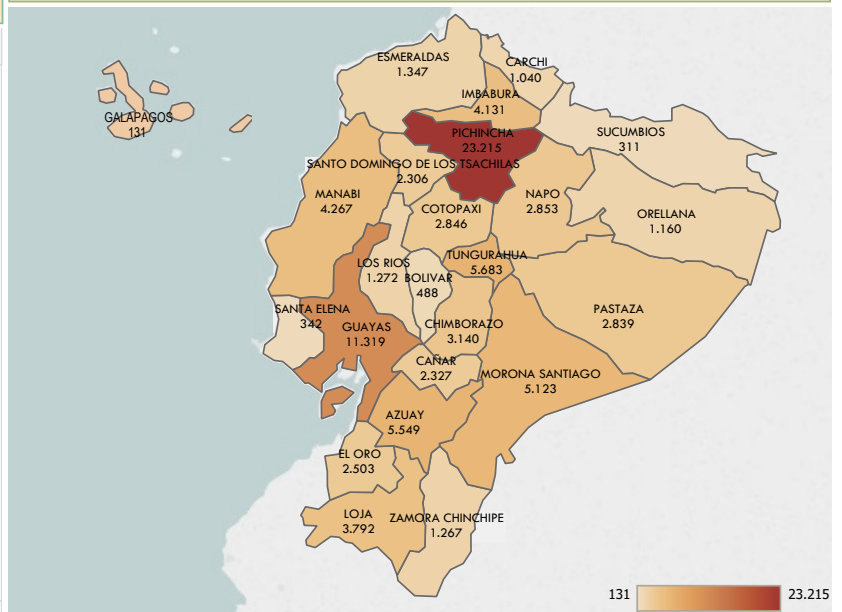
Tendencia de Neumonía por semana epidemiológica de los años 2018 al 2022
SE 01 - 45



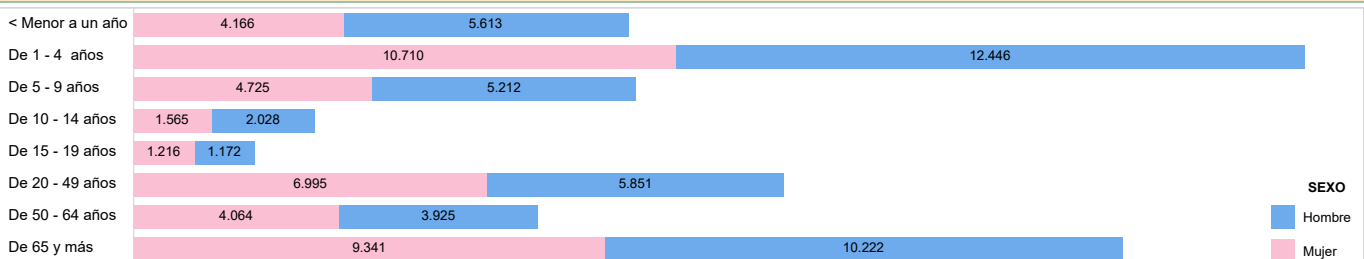
Número de casos de Neumonía por provincia de atención
SE 01 - 45

Provincia de atención	SE 01-44	SE 45	Total
PICHINCHA	22.469	746	23.215
GUAYAS	11.123	196	11.319
TUNGURAHUA	5.610	73	5.683
AZUAY	5.453	96	5.549
MORONA SANTIAGO	5.033	90	5.123
MANABI	4.213	54	4.267
IMBABURA	4.089	42	4.131
LOJA	3.703	89	3.792
CHIMBORAZO	3.080	60	3.140
NAPO	2.830	23	2.853
COTOPAXI	2.794	52	2.846
PASTAZA	2.801	38	2.839
EL ORO	2.458	45	2.503
CAÑAR	2.273	54	2.327
SANTO DOMINGO DE L.	2.256	50	2.306
ESMERALDAS	1.320	27	1.347
LOS RIOS	1.248	24	1.272
ZAMORA CHINCHIPE	1.257	10	1.267
ORELLANA	1.135	25	1.160
CARCHI	1.011	29	1.040
BOLIVAR	476	12	488
SANTA ELENA	337	5	342
SUCUMBIOS	307	4	311
GALAPAGOS	129	2	131
Total	87.405	1.846	89.251

Número de casos de Neumonía por provincia de atención SE 01- 45



Número de casos de Neumonía por grupo de edad y sexo
SE 01 -45



1. Organización Mundial de la Salud. Neumonía. 2016; from: <http://www.who.int/es/news-room/fact-sheets/detail/pneumonia>
 Fuente: Sistema de Vigilancia (SIVE-ALERTA). Elaborado por: Dirección Nacional Vigilancia Epidemiológica. 2022* Información obtenida de Enfermedades Respiratorias Neumónicas CIE 10 J09-J22 - hasta la SE 45 *Datos sujetos a variación