

SUBSECRETARÍA DE VIGILANCIA, PREVENCIÓN Y CONTROL DE LA SALUD
DIRECCIÓN NACIONAL DE VIGILANCIA EPIDEMIOLÓGICA
GACETA DE NEUMONÍA

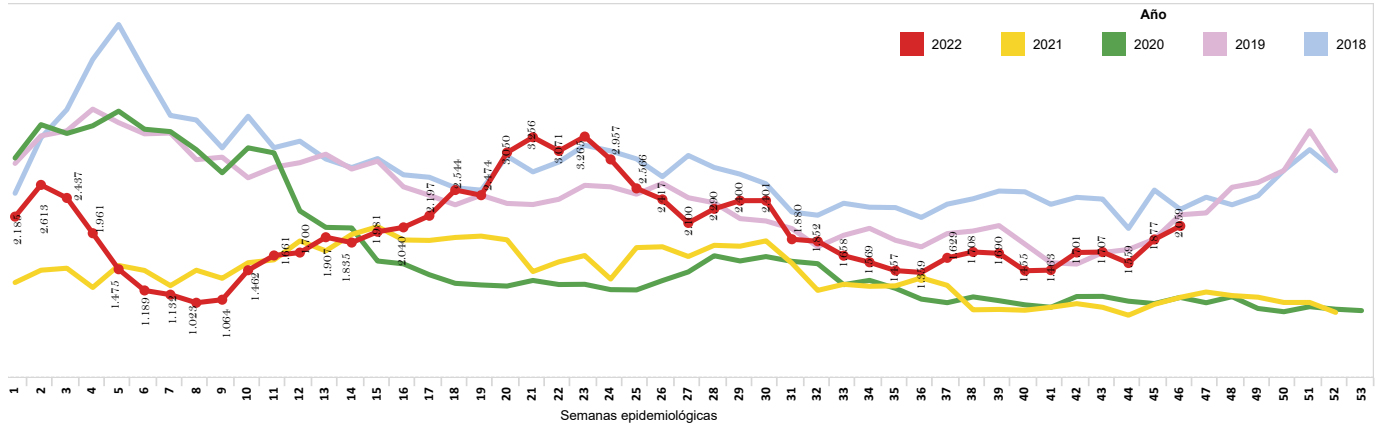
ENFERMEDADES RESPIRATORIAS: NEUMONÍA
SE 01- 46 Ecuador 2022

La neumonía es la principal causa individual de mortalidad infantil en todo el mundo. Se calcula que la neumonía mató a unos 920.136 niños menores de 5 años en el año 2015, lo que se supone es el 15% de todas las defunciones de niños menores de 5 años. La neumonía afecta a niños y a sus familias en general, pero su prevalencia es mayor en el África subsahariana y Asia meridional (1).

En el Ecuador la modalidad de vigilancia de esta enfermedad es agrupada. En el año 2021 hasta la SE 52 se han reportado 73.494 casos de neumonía a nivel nacional.

La semana epidemiológica 01 hasta 46 del año 2022, se notificó 891.349 casos de neumonía. La provincia de mayor notificación es Pichincha con 24.153 casos, seguido por la provincia de Guayas con 11.481 casos notificados a nivel nacional. El grupo de edad más afectado es de 1 a 4 años seguido 65 años a más, predominando el sexo masculino.

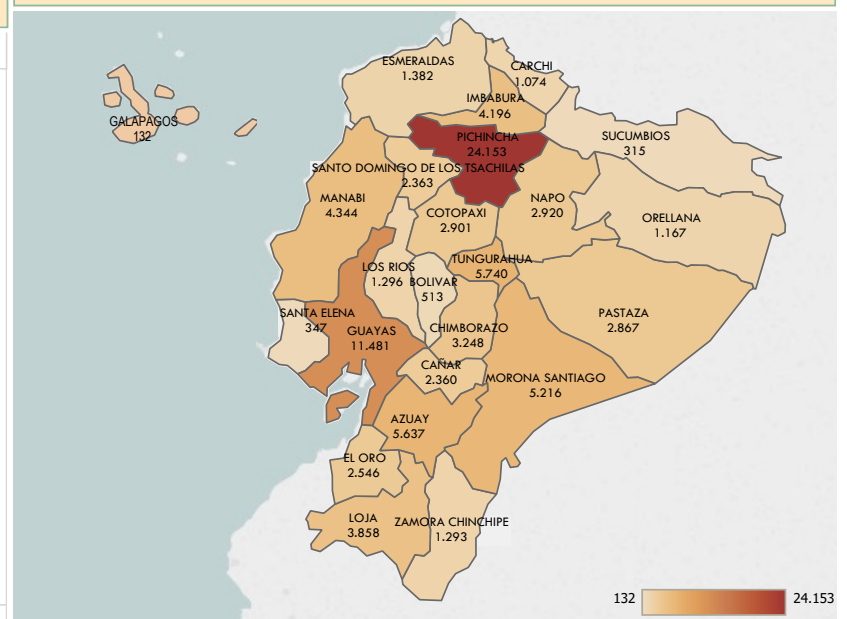
Tendencia de Neumonía por semana epidemiológica de los años 2018 al 2022
SE 01 - 46



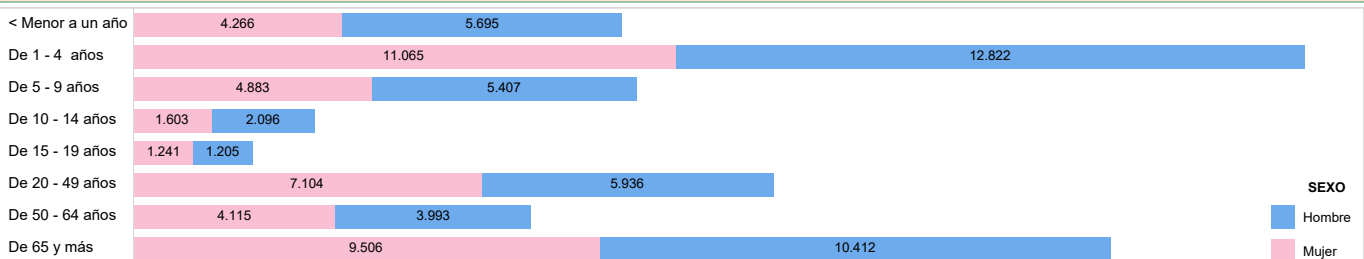
Número de casos de Neumonía por provincia de atención
SE 01 - 46

Provincia de atención	SE 01-45	SE 46	Total
PICHINCHA	23.226	927	24.153
GUAYAS	11.319	162	11.481
TUNGURAHUA	5.683	57	5.740
AZUAY	5.549	88	5.637
MORONA SANTIAGO	5.123	93	5.216
MANABI	4.286	58	4.344
IMBABURA	4.131	65	4.196
LOJA	3.792	66	3.858
CHIMBORAZO	3.140	108	3.248
NAPO	2.857	63	2.920
COTOPAXI	2.848	53	2.901
PASTAZA	2.839	28	2.867
EL ORO	2.503	43	2.546
SANTO DOMINGO DE L.	2.307	56	2.363
CAÑAR	2.327	33	2.360
ESMERALDAS	1.349	33	1.382
LOS RIOS	1.272	24	1.296
ZAMORA CHINCHIPE	1.267	26	1.293
ORELLANA	1.160	7	1.167
CARCHI	1.040	34	1.074
BOLIVAR	488	25	513
SANTA ELENA	342	5	347
SUCUMBIOS	311	4	315
GALAPAGOS	131	1	132
Total	89.290	2.059	91.349

Número de casos de Neumonía por provincia de atención SE 01- 46



Número de casos de Neumonía por grupo de edad y sexo
SE 01 -46



1. Organización Mundial de la Salud. Neumonía. 2016; from: <http://www.who.int/es/news-room/fact-sheets/detail/pneumonia>
 Fuente: Sistema de Vigilancia (SIVE-ALERTA). Elaborado por: Dirección Nacional Vigilancia Epidemiológica. 2022* Información obtenida de Enfermedades Respiratorias Neumónicas CIE 10 J09-J22 - hasta la SE 46 *Datos sujetos a variación