

SUBSECRETARÍA DE VIGILANCIA, PREVENCIÓN Y CONTROL DE LA SALUD
DIRECCIÓN NACIONAL DE VIGILANCIA EPIDEMIOLÓGICA
GACETA DE NEUMONÍA

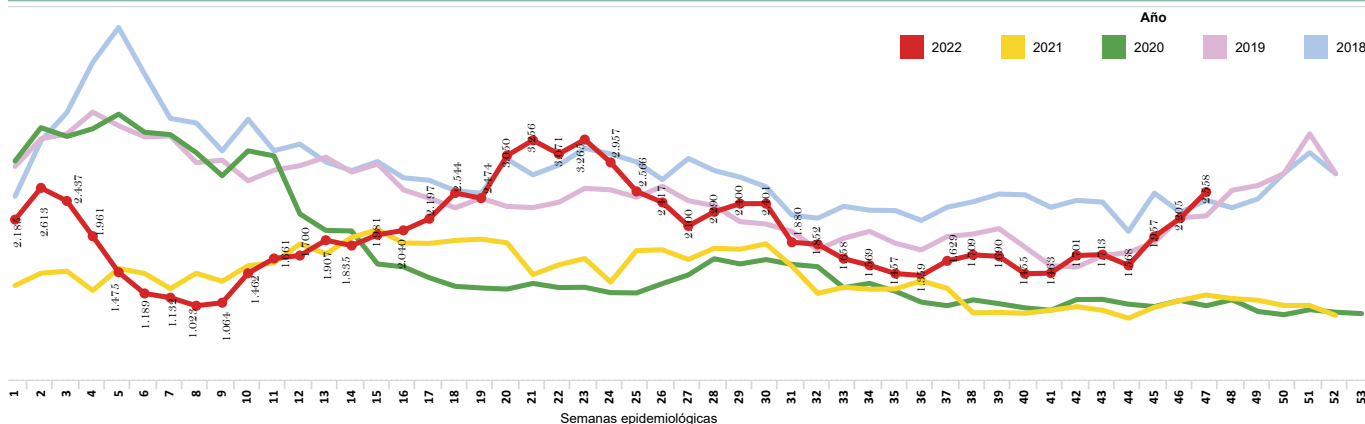
ENFERMEDADES RESPIRATORIAS: NEUMONÍA
SE 01- 47 Ecuador 2022

La neumonía es la principal causa individual de mortalidad infantil en todo el mundo. Se calcula que la neumonía mató a unos 920.136 niños menores de 5 años en el año 2015, lo que se supone es el 15% de todas las defunciones de niños menores de 5 años. La neumonía afecta a niños y a sus familias en general, pero su prevalencia es mayor en el África subsahariana y Asia meridional (1).

En el Ecuador la modalidad de vigilancia de esta enfermedad es agrupada. En el año 2021 hasta la SE 52 se han reportado 73.494 casos de neumonía a nivel nacional.

La semana epidemiológica 01 hasta 47 del año 2022, se notificó 94.149 casos de neumonía. La provincia de mayor notificación es Pichincha con 24.454 casos, seguido por la provincia de Guayas con 11.683 casos notificados a nivel nacional. El grupo de edad más afectado es de 1 a 4 años seguido 65 años a más, predominando el sexo masculino.

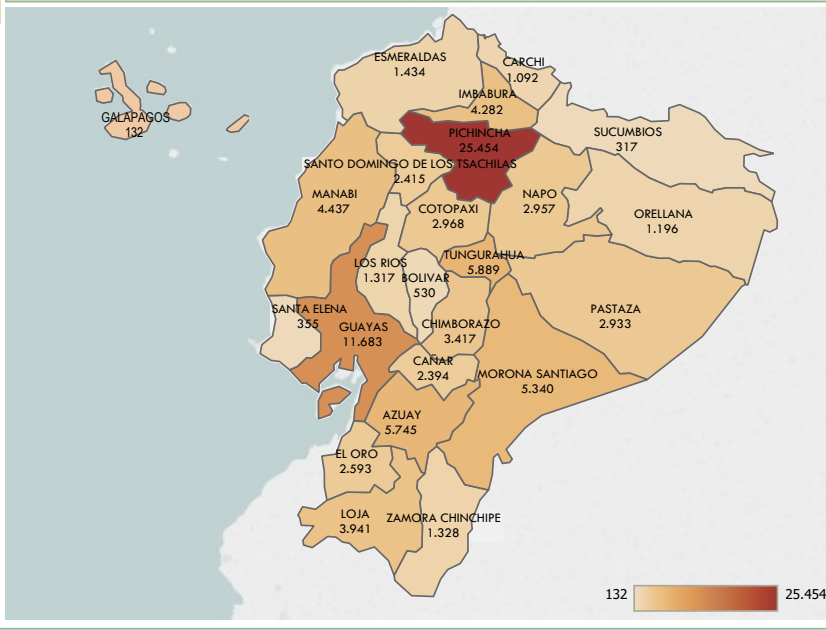
Tendencia de Neumonía por semana epidemiológica de los años 2018 al 2022
SE 01 - 47



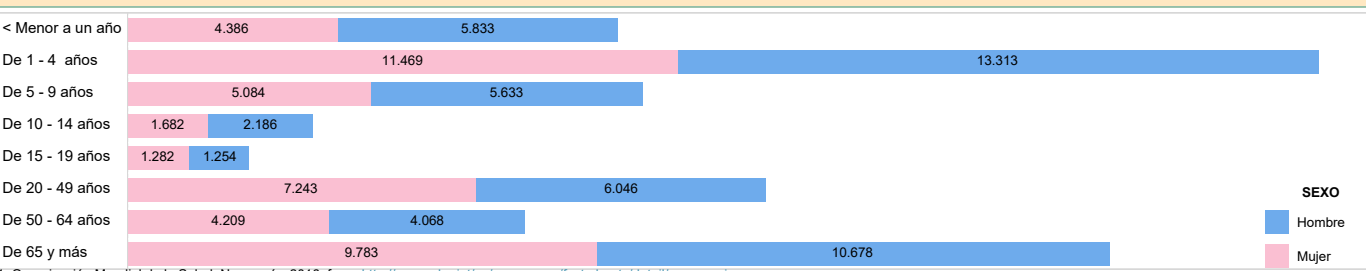
Número de casos de Neumonía por provincia de atención SE 01 - 47

Provincia de atención	SE 01-46	SE 47	Total
PICHINCHA	24.308	1.146	25.454
GUAYAS	11.484	199	11.683
TUNGURAHUA	5.779	110	5.889
AZUAY	5.637	108	5.745
MORONA SANTIAGO	5.216	124	5.340
MANABI	4.358	79	4.437
IMBABURA	4.196	86	4.282
LOJA	3.858	83	3.941
CHIMBORAZO	3.248	169	3.417
COTOPAXI	2.901	67	2.968
NAPO	2.920	37	2.957
PASTAZA	2.877	56	2.933
EL ORO	2.546	47	2.593
SANTO DOMINGO DE L.	2.363	52	2.415
CAÑAR	2.360	34	2.394
ESMERALDAS	1.404	30	1.434
ZAMORA CHINCHIPE	1.293	35	1.328
LOS RIOS	1.296	21	1.317
ORELLANA	1.167	29	1.196
CARCHI	1.074	18	1.092
BOLIVAR	513	17	530
SANTA ELENA	347	8	355
SUCUMBIO	314	3	317
GALAPAGOS	132		132
Total	91.591	2.558	94.149

Número de casos de Neumonía por provincia de atención SE 01- 47



Número de casos de Neumonía por grupo de edad y sexo SE 01 -47



1. Organización Mundial de la Salud. Neumonía. 2016; from: <http://www.who.int/es/news-room/fact-sheets/detail/pneumonia>
 Fuente: Sistema de Vigilancia (SIVE-ALERTA). Elaborado por: Dirección Nacional Vigilancia Epidemiológica. 2022* Información obtenida de Enfermedades Respiratorias Neumónicas CIE 10 J09-J22 - hasta la SE 47 *Datos sujetos a variación