

SUBSECRETARÍA DE VIGILANCIA, PREVENCIÓN Y CONTROL DE LA SALUD
DIRECCIÓN NACIONAL DE VIGILANCIA EPIDEMIOLÓGICA
GACETA DE NEUMONÍA

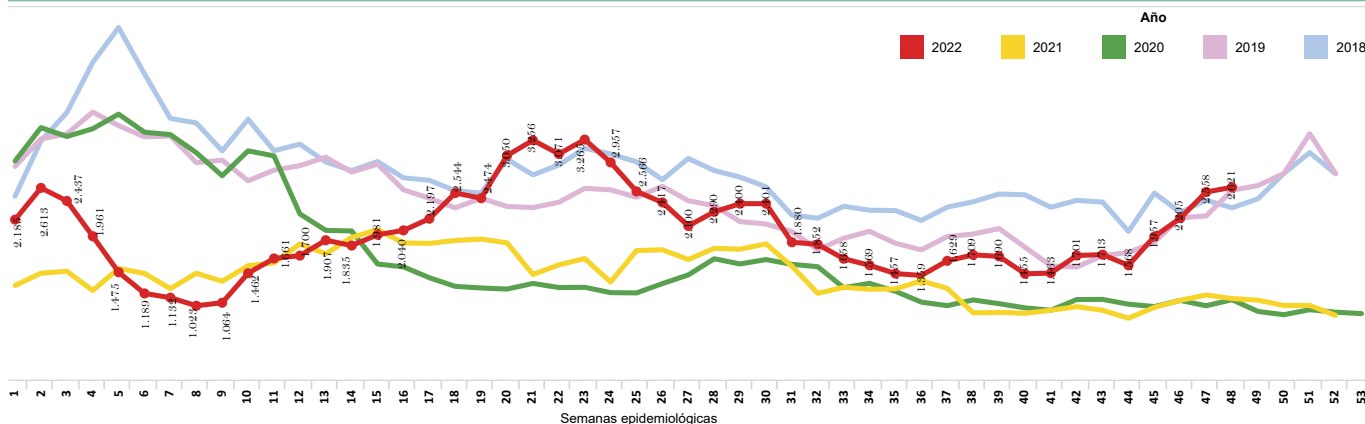
ENFERMEDADES RESPIRATORIAS: NEUMONÍA
SE 01- 48 Ecuador 2022

La neumonía es la principal causa individual de mortalidad infantil en todo el mundo. Se calcula que la neumonía mató a unos 920.136 niños menores de 5 años en el año 2015, lo que se supone es el 15% de todas las defunciones de niños menores de 5 años. La neumonía afecta a niños y a sus familias en general, pero su prevalencia es mayor en el África subsahariana y Asia meridional (1).

En el Ecuador la modalidad de vigilancia de esta enfermedad es agrupada. En el año 2021 hasta la SE 52 se han reportado 73.494 casos de neumonía a nivel nacional.

La semana epidemiológica 01 hasta 48 del año 2022, se notificó 96.770 casos de neumonía. La provincia de mayor notificación es Pichincha con 26.592 casos, seguido por la provincia de Guayas con 11.886 casos notificados a nivel nacional. El grupo de edad más afectado es de 1 a 4 años seguido 65 años a más, predominando el sexo masculino.

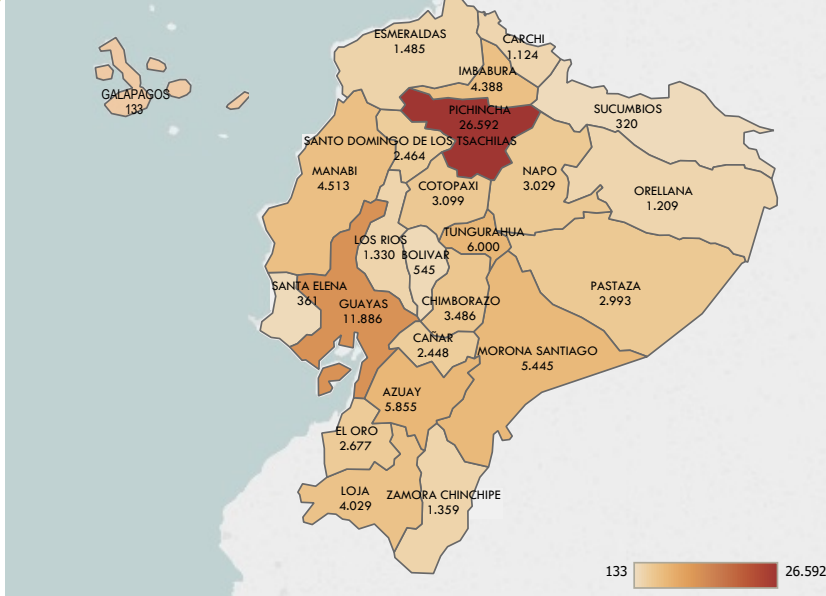
Tendencia de Neumonía por semana epidemiológica de los años 2018 al 2022
SE 01 - 48



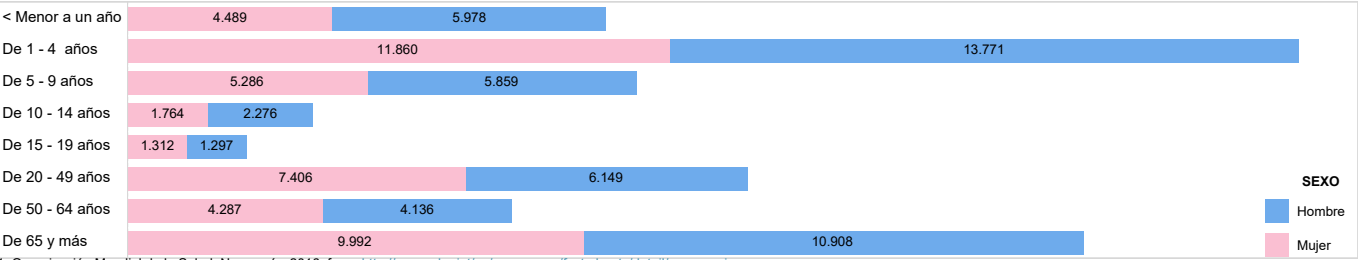
Número de casos de Neumonía por provincia de atención
SE 01 - 48

Provincia de atención	SE 01-47	SE 48	Total
PICHINCHA	25.454	1.138	26.592
GUAYAS	11.683	203	11.886
TUNGURAHUA	5.889	111	6.000
AZUAY	5.745	110	5.855
MORONA SANTIAGO	5.340	105	5.445
MANABI	4.437	76	4.513
IMBABURA	4.282	106	4.388
LOJA	3.941	88	4.029
CHIMBORAZO	3.417	69	3.486
COTOPAXI	2.968	131	3.099
NAPO	2.957	72	3.029
PASTAZA	2.933	60	2.993
EL ORO	2.593	84	2.677
SANTO DOMINGO DE L.	2.415	49	2.464
CAÑAR	2.394	54	2.448
ESMERALDAS	1.434	51	1.485
ZAMORA CHINCHIPE	1.328	31	1.359
LOS RIOS	1.317	13	1.330
ORELLANA	1.196	13	1.209
CARCHI	1.092	32	1.124
BOLIVAR	530	15	545
SANTA ELENA	355	6	361
SUCUMBIO	317	3	320
GALAPAGOS	132	1	133
Total	94.149	2.621	96.770

Número de casos de Neumonía por provincia de atención SE 01- 48



Número de casos de Neumonía por grupo de edad y sexo
SE 01 -48



1. Organización Mundial de la Salud. Neumonía. 2016; from: <http://www.who.int/es/news-room/fact-sheets/detail/pneumonia>
 Fuente: Sistema de Vigilancia (SIVE-ALERTA). Elaborado por: Dirección Nacional Vigilancia Epidemiológica. 2022* Información obtenida de Enfermedades Respiratorias Neumónicas CIE 10 J09-J22 - hasta la SE 48 *Datos sujetos a variación