

SUBSECRETARÍA DE VIGILANCIA, PREVENCIÓN Y CONTROL DE LA SALUD
DIRECCIÓN NACIONAL DE VIGILANCIA EPIDEMIOLÓGICA
GACETA DE NEUMONÍA

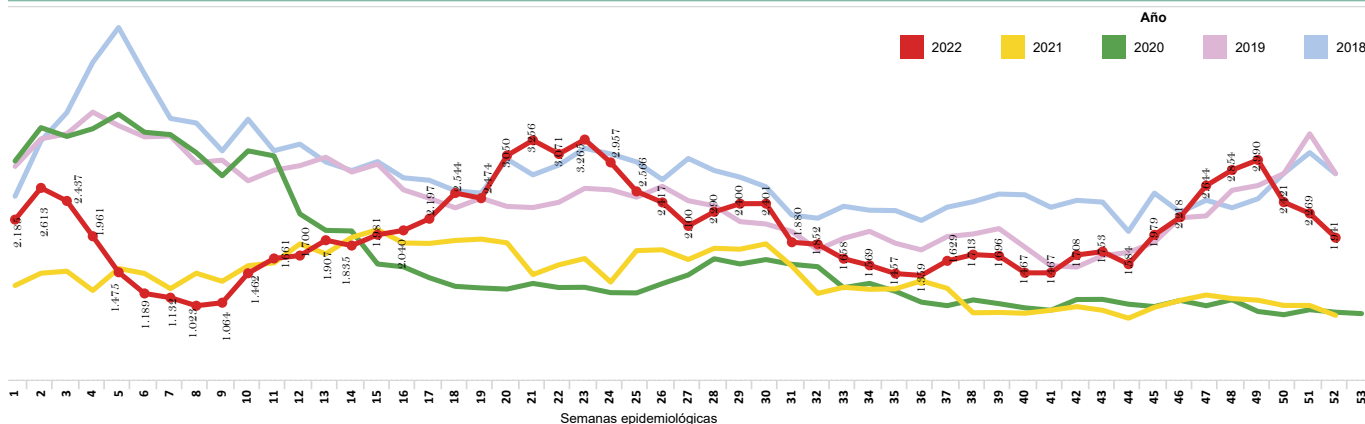
ENFERMEDADES RESPIRATORIAS: NEUMONÍA
SE 01- 52 Ecuador 2022

La neumonía es la principal causa individual de mortalidad infantil en todo el mundo. Se calcula que la neumonía mató a unos 920.136 niños menores de 5 años en el año 2015, lo que se supone es el 15% de todas las defunciones de niños menores de 5 años. La neumonía afecta a niños y a sus familias en general, pero su prevalencia es mayor en el África subsahariana y Asia meridional (1).

En el Ecuador la modalidad de vigilancia de esta enfermedad es agrupada. En el año 2021 hasta la SE 52 se han reportado 73.494 casos de neumonía a nivel nacional.

La semana epidemiológica 01 hasta 52 del año 2022, se notificó 106.834 casos de neumonía. La provincia de mayor notificación es Pichincha con 30.721 casos, seguido por la provincia de Guayas con 12.751 casos notificados a nivel nacional. El grupo de edad más afectado es de 1 a 4 años seguido 65 años a más, predominando el sexo masculino.

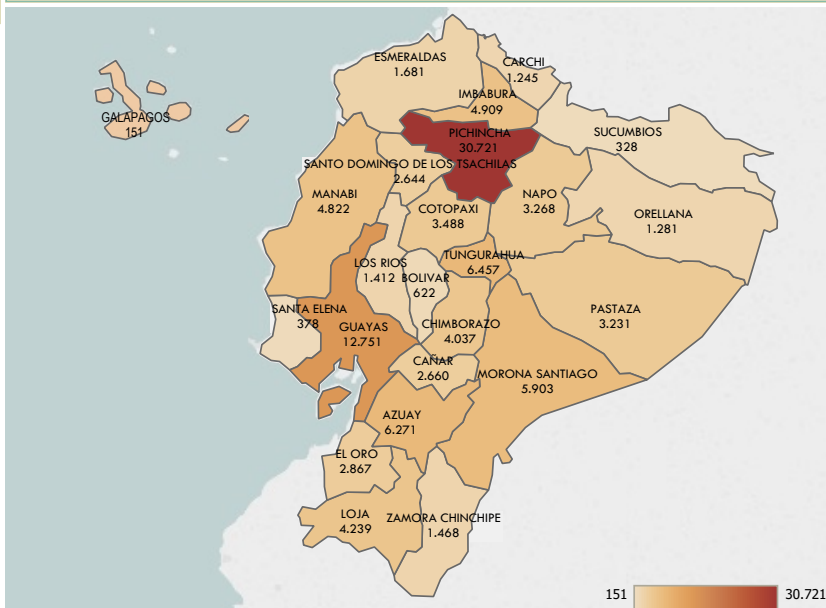
Tendencia de Neumonía por semana epidemiológica de los años 2018 al 2022
SE 01 - 52



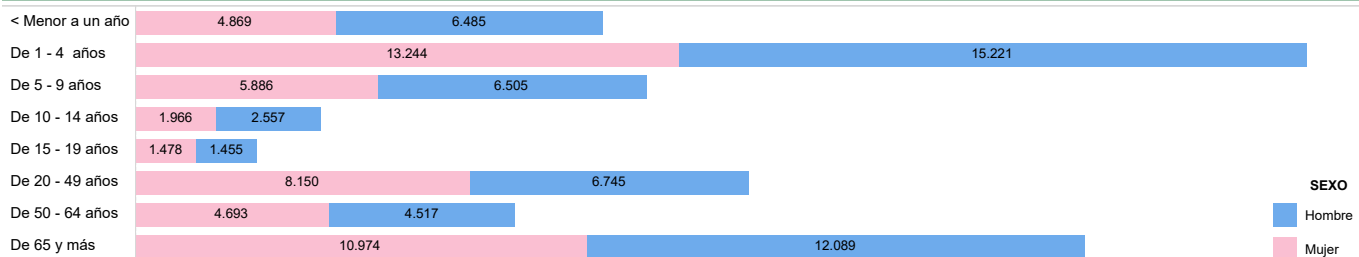
Número de casos de Neumonía por provincia de atención
SE 01 - 52

Provincia de atención	SE 01-51	SE 52	Total
PICHINCHA	29.983	738	30.721
GUAYAS	12.537	214	12.751
TUNGURAHUA	6.344	113	6.457
AZUAY	6.191	80	6.271
MORONA SANTIAGO	5.806	97	5.903
IMBABURA	4.746	163	4.909
MANABI	4.768	54	4.822
LOJA	4.209	30	4.239
CHIMBORAZO	4.000	37	4.037
COTOPAXI	3.417	71	3.488
NAPO	3.229	39	3.268
PASTAZA	3.185	46	3.231
EL ORO	2.829	38	2.867
CAÑAR	2.613	47	2.660
SANTO DOMINGO DE L.	2.615	29	2.644
ESMERALDAS	1.635	46	1.681
ZAMORA CHINCHIPE	1.460	8	1.468
LOS RIOS	1.397	15	1.412
ORELLANA	1.262	19	1.281
CARCHI	1.214	31	1.245
BOLIVAR	605	17	622
SANTA ELENA	372	6	378
SUCUMBIO	328		328
GALAPAGOS	148	3	151
Total	104.893	1.941	106.834

Número de casos de Neumonía por provincia de atención SE 01- 52



Número de casos de Neumonía por grupo de edad y sexo
SE 01 -52



1. Organización Mundial de la Salud. Neumonía. 2016; from: <http://www.who.int/es/news-room/fact-sheets/detail/pneumonia>
 Fuente: Sistema de Vigilancia (SIVE-ALERTA). Elaborado por: Dirección Nacional Vigilancia Epidemiológica. 2022* Información obtenida de Enfermedades Respiratorias Neumónicas CIE 10 J09-J22 - hasta la SE 52* Datos sujetos a variación