

**SUBSECRETARÍA DE VIGILANCIA, PREVENCIÓN Y CONTROL DE LA SALUD**  
**DIRECCIÓN NACIONAL DE VIGILANCIA EPIDEMIOLÓGICA**  
**GACETA DE NEUMONÍA**

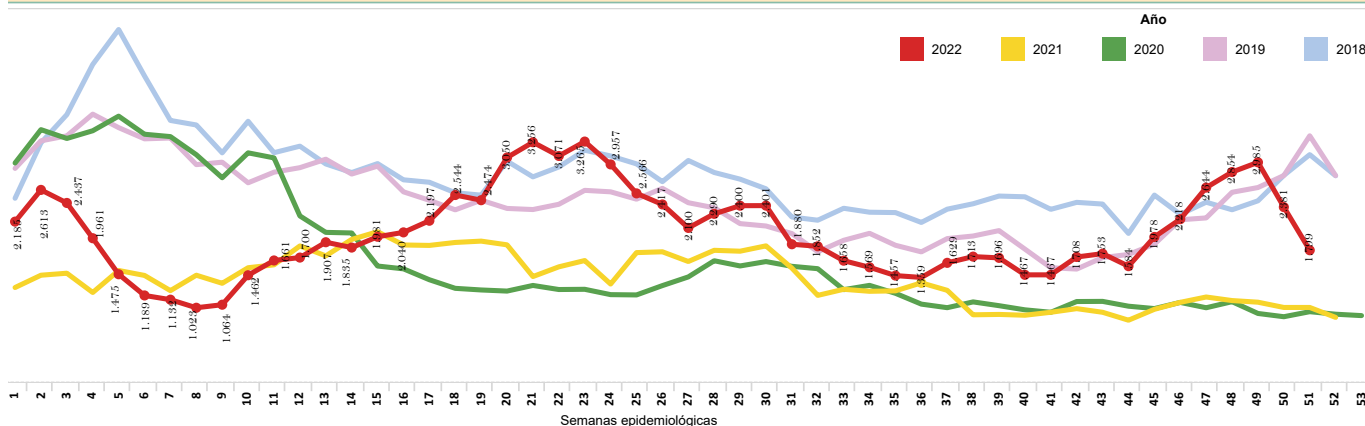
**ENFERMEDADES RESPIRATORIAS: NEUMONÍA**  
**SE 01- 51 Ecuador 2022**

La neumonía es la principal causa individual de mortalidad infantil en todo el mundo. Se calcula que la neumonía mató a unos 920.136 niños menores de 5 años en el año 2015, lo que se supone es el 15% de todas las defunciones de niños menores de 5 años. La neumonía afecta a niños y a sus familias en general, pero su prevalencia es mayor en el África subsahariana y Asia meridional (1).

En el Ecuador la modalidad de vigilancia de esta enfermedad es agrupada. En el año 2021 hasta la SE 52 se han reportado 73.494 casos de neumonía a nivel nacional.

La semana epidemiológica 01 hasta 51 del año 2022, se notificó 104.377 casos de neumonía. La provincia de mayor notificación es Pichincha con 29.728 casos, seguido por la provincia de Guayas con 12.519 casos notificados a nivel nacional. El grupo de edad más afectado es de 1 a 4 años seguido 65 años a más, predominando el sexo masculino.

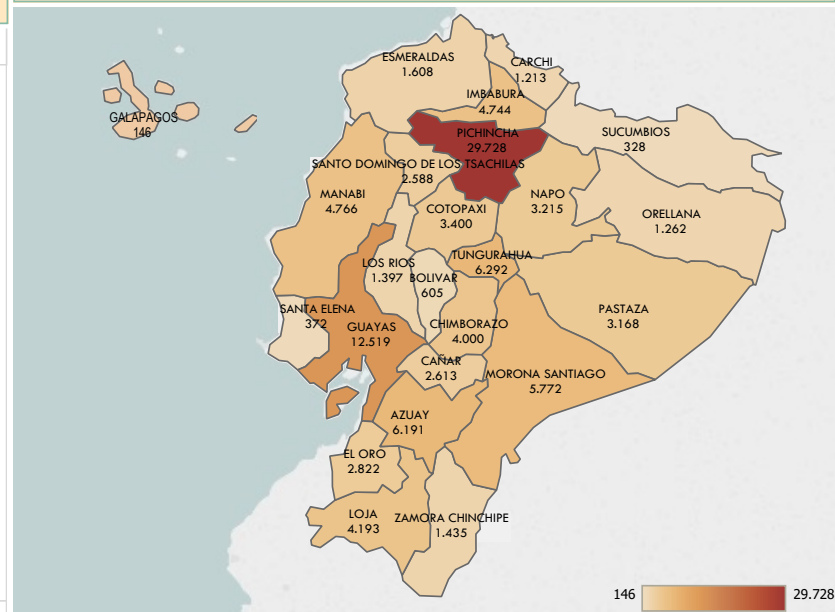
**Tendencia de Neumonía por semana epidemiológica de los años 2018 al 2022**  
**SE 01 - 51**



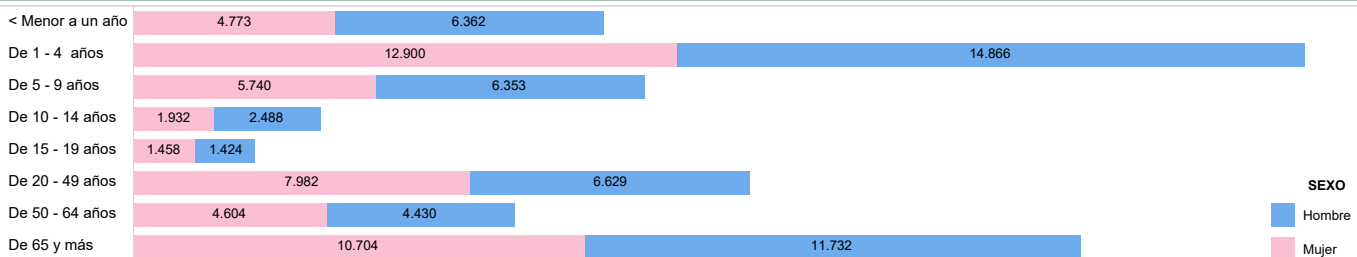
**Número de casos de Neumonía por provincia de atención**  
**SE 01 - 51**

Provincia de atención	SE 01-50	SE 51	Total
PICHINCHA	29.070	658	29.728
GUAYAS	12.293	226	12.519
TUNGURAHUA	6.234	58	6.292
AZUAY	6.123	68	6.191
MORONA SANTIAGO	5.674	98	5.772
MANABI	4.690	76	4.766
IMBABURA	4.627	117	4.744
LOJA	4.151	42	4.193
CHIMBORAZO	3.883	117	4.000
COTOPAXI	3.334	66	3.400
NAPO	3.183	32	3.215
PASTAZA	3.128	40	3.168
EL ORO	2.792	30	2.822
CAÑAR	2.562	51	2.613
SANTO DOMINGO DE L.	2.556	32	2.588
ESMERALDAS	1.603	5	1.608
ZAMORA CHINCHIPE	1.429	6	1.435
LOS RIOS	1.381	16	1.397
ORELLANA	1.248	14	1.262
CARCHI	1.189	24	1.213
BOLIVAR	587	18	605
SANTA ELENA	368	4	372
SUCUMBIO	327	1	328
GALAPAGOS	146		146
<b>Total</b>	<b>102.578</b>	<b>1.799</b>	<b>104.377</b>

**Número de casos de Neumonía por provincia de atención SE 01- 51**



**Número de casos de Neumonía por grupo de edad y sexo**  
**SE 01 -51**



1. Organización Mundial de la Salud. Neumonía. 2016; from: <http://www.who.int/es/news-room/fact-sheets/detail/pneumonia>

Fuente: Sistema de Vigilancia (SIVE-ALERTA). Elaborado por: Dirección Nacional Vigilancia Epidemiológica. 2022\* Información obtenida de Enfermedades Respiratorias Neumónicas CIE 10 J09-J22 - hasta la SE 51\* Datos sujetos a variación