

ENFERMEDADES RESPIRATORIAS: NEUMONÍA
SE 01- 15 Ecuador 2022

La neumonía es la principal causa individual de mortalidad infantil en todo el mundo. Se calcula que la neumonía mató a unos 920.136 niños menores de 5 años en el año 2015, lo que se supone es el 15% de todas las defunciones de niños menores de 5 años. La neumonía afecta a niños y a sus familias en general, pero su prevalencia es mayor en el África subsahariana y Asia meridional (1).

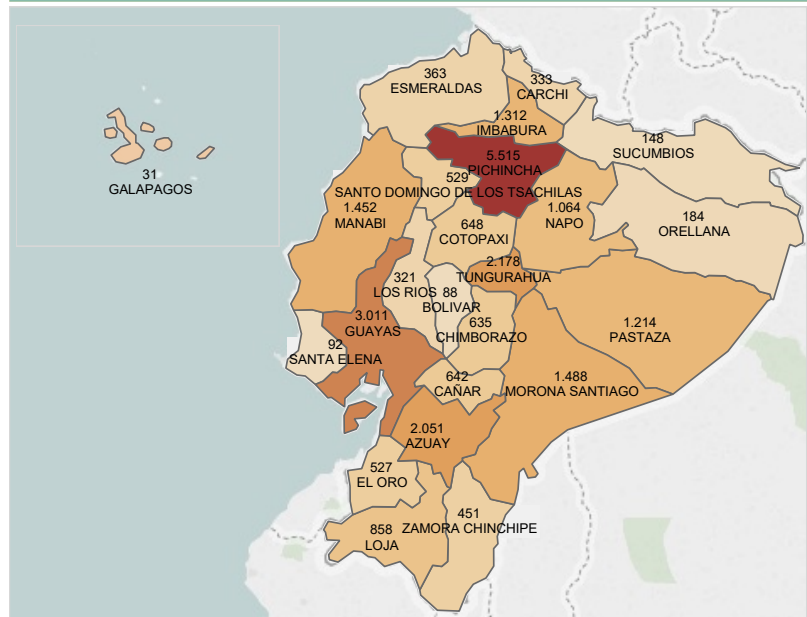
En el Ecuador la modalidad de vigilancia de esta enfermedad es agrupada. En el año 2021 hasta la SE 52 se han reportado 73.494 casos de neumonía a nivel nacional.

La semana epidemiológica 01 al 15 del año 2022 se han notificado 25.135 casos de neumonía. La provincia de mayor notificación es Pichincha con 5.515 casos, seguido por la provincia de Guayas con 3.011 casos notificados a nivel nacional. El grupo de edad más afectado es de 65 años a más, seguido por 20 a 49 años, predominando el sexo masculino.

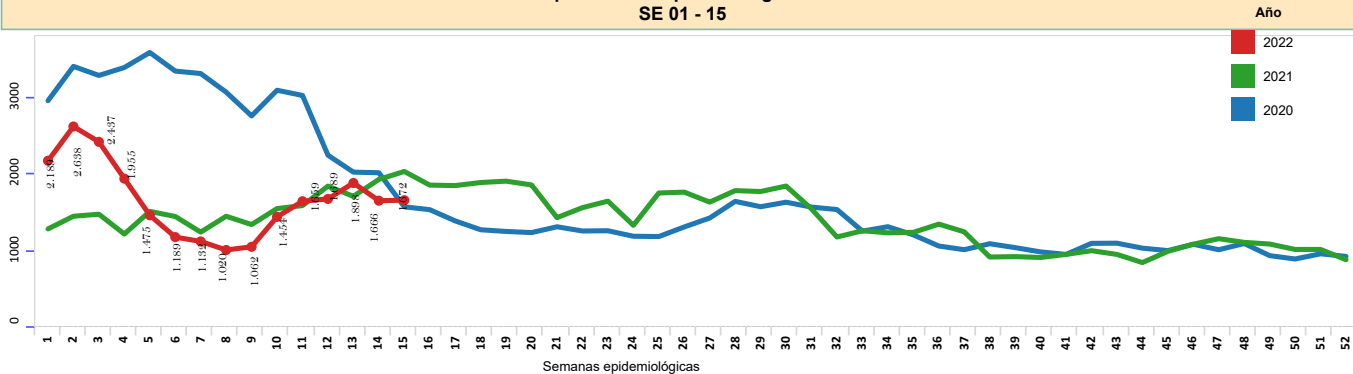
Número de casos de Neumonía por provincia de atención SE 01 - 15

Provincia de atención	SE 01-14	SE 15	Total
PICHINCHA	5.197	318	5.515
GUAYAS	2.801	210	3.011
TUNGURAHUA	2.055	123	2.178
AZUAY	1.952	99	2.051
MORONA SANTIAGO	1.377	111	1.488
MANABI	1.400	52	1.452
IMBABURA	1.215	97	1.312
PASTAZA	1.124	90	1.214
NAPO	994	70	1.064
LOJA	773	85	858
COTOPAXI	601	47	648
CAÑAR	583	59	642
CHIMBORAZO	544	91	635
SANTO DOMINGO DE L.	506	23	529
EL ORO	470	57	527
ZAMORA CHINCHIPE	419	32	451
ESMERALDAS	343	20	363
CARCHI	309	24	333
LOS RIOS	297	24	321
ORELLANA	161	23	184
SUCUMBIOS	141	7	148
SANTA ELENA	89	3	92
BOLIVAR	83	5	88
GALAPAGOS	29	2	31
Total	23.463	1.672	25.135

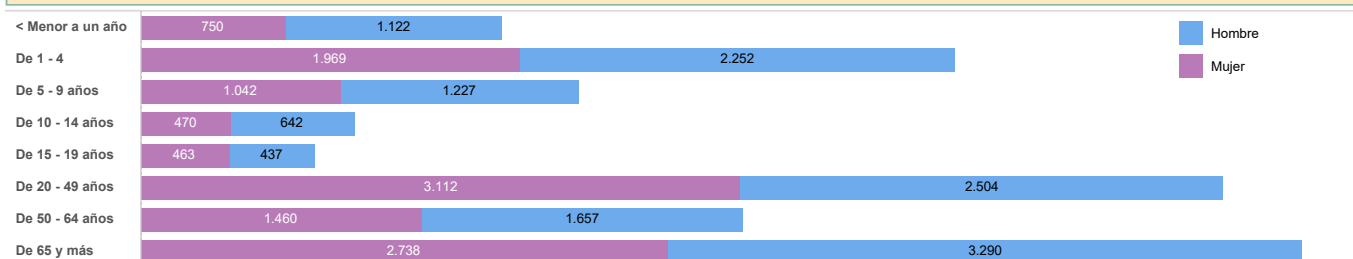
Número de casos de Neumonía por provincia de atención SE 01- 15



Tendencia de Neumonía por semana epidemiológica de los años 2020 al 2022 SE 01 - 15



Número de casos de Neumonía por grupo de edad y sexo SE 01 -15



1. Organización Mundial de la Salud. Neumonía. 2016; from: <http://www.who.int/es/news-room/fact-sheets/detail/pneumonia>
 Fuente: Sistema de Vigilancia (SIVE-ALERTA). Elaborado por: Dirección Nacional Vigilancia Epidemiológica. 2022* Información obtenida de Enfermedades Respiratorias Neumónicas CIE 10 J09-J22 - hasta la SE 15 *Datos sujetos a variación
 Fecha de corte 19-04-2022