

ENFERMEDADES RESPIRATORIAS: NEUMONÍA
SE 01- 26 Ecuador 2022

La neumonía es la principal causa individual de mortalidad infantil en todo el mundo. Se calcula que la neumonía mató a unos 920.136 niños menores de 5 años en el año 2015, lo que se supone es el 15% de todas las defunciones de niños menores de 5 años. La neumonía afecta a niños y a sus familias en general, pero su prevalencia es mayor en el África subsahariana y Asia meridional (1).

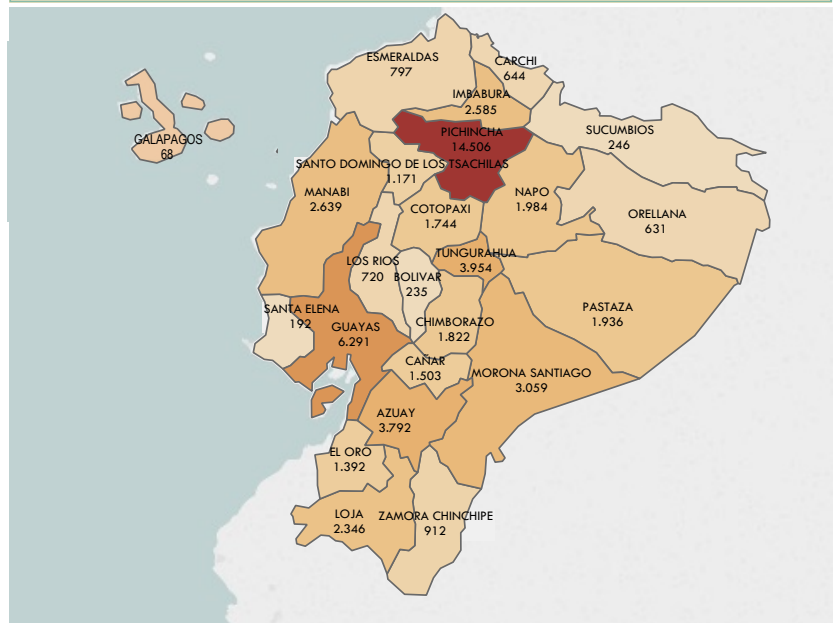
En el Ecuador la modalidad de vigilancia de esta enfermedad es agrupada. En el año 2021 hasta la SE 52 se han reportado 73.494 casos de neumonía a nivel nacional.

La semana epidemiológica 01 hasta la 26 del año 2022, se notificó 55.169 casos de neumonía. La provincia de mayor notificación es Pichincha con 14.506 casos, seguido por la provincia de Guayas con 6.291 casos notificados a nivel nacional. El grupo de edad más afectado es de 1 a 4 años seguido 65 años a más, predominando el sexo masculino.

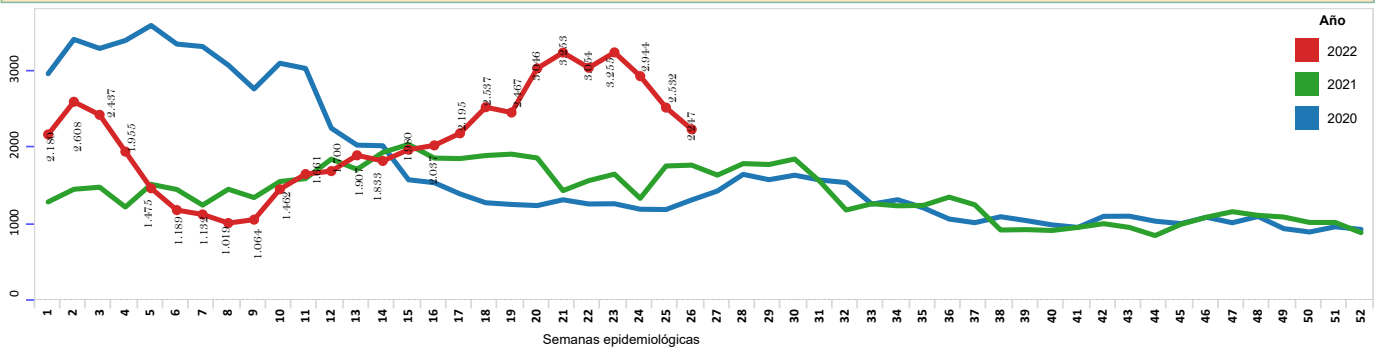
Número de casos de Neumonía por provincia de atención SE 01 - 26

Provincia de atención	SE 01-25	SE 26	Total
PICHINCHA	13.922	584	14.506
GUAYAS	5.994	297	6.291
TUNGURAHUA	3.834	120	3.954
AZUAY	3.651	141	3.792
MORONA SANTIAGO	2.970	89	3.059
MANABI	2.487	152	2.639
IMBABURA	2.514	71	2.585
LOJA	2.220	126	2.346
NAPO	1.892	92	1.984
PASTAZA	1.883	53	1.936
CHIMBORAZO	1.790	32	1.822
COTOPAXI	1.693	51	1.744
CAÑAR	1.418	85	1.503
EL ORO	1.284	108	1.392
SANTO DOMINGO DE L.	1.127	44	1.171
ZAMORA CHINCHIPE	886	26	912
ESMERALDAS	773	24	797
LOS RIOS	688	32	720
CARCHI	618	26	644
ORELLANA	568	63	631
SUCUMBIOS	243	3	246
BOLIVAR	223	12	235
SANTA ELENA	176	16	192
GALAPAGOS	68		68
Total	52.922	2.247	55.169

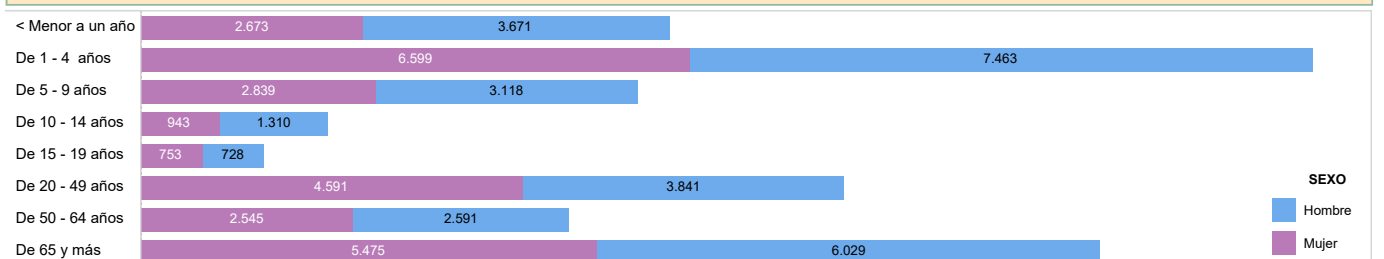
Número de casos de Neumonía por provincia de atención SE 01- 26



Tendencia de Neumonía por semana epidemiológica de los años 2020 al 2022 SE 01 - 26



Número de casos de Neumonía por grupo de edad y sexo SE 01 - 26



1. Organización Mundial de la Salud. Neumonía. 2016; from: <http://www.who.int/es/news-room/fact-sheets/detail/pneumonia>
 Fuente: Sistema de Vigilancia (SIVE-ALERTA). Elaborado por: Dirección Nacional Vigilancia Epidemiológica. 2022* Información obtenida de Enfermedades Respiratorias Neumónicas CIE 10 J09-J22 - hasta la SE 26 *Datos sujetos a variación
 Fecha de corte 04-07-2022