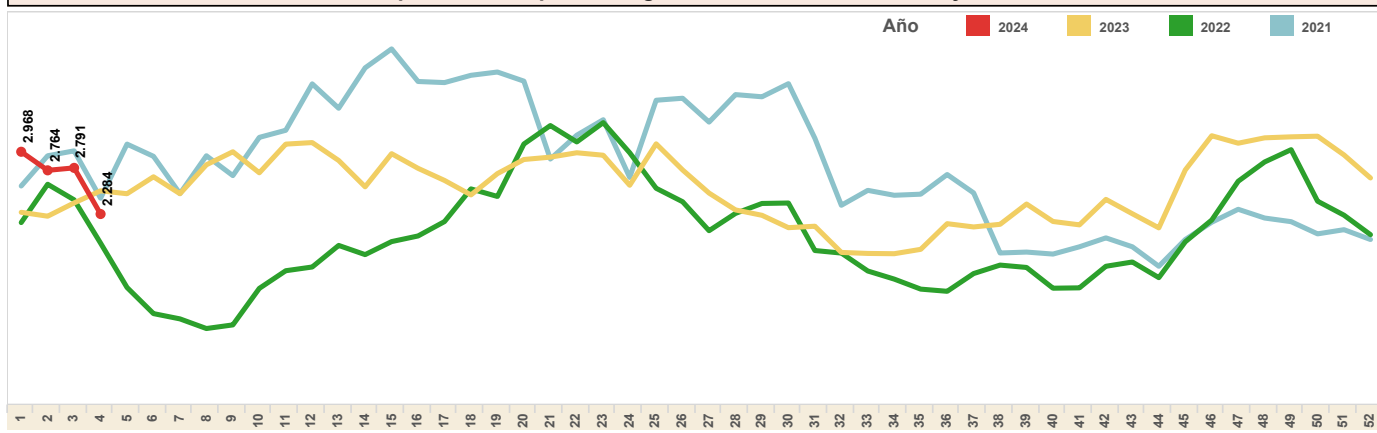


ENFERMEDADES RESPIRATORIAS NEUMONÍA CIE - 10 J9 - J22  
ECUADOR, SE 04, 2024\*

La neumonía es la principal causa individual de mortalidad infantil en todo el mundo. Se calcula que la neumonía es la causa de fallecimiento de aproximadamente 1.4 millones de niños/as menores de 5 años en el año 2015, representando un 15% de todas las defunciones de niños/as menores de 5 años. La neumonía afecta a niños/as y a sus familias en general, pero su prevalencia es mayor en el África subsahariana y Asia meridional (1). En el Ecuador la vigilancia de la Neumonía es agrupada. Para el año 2024 hasta la SE 04 se ha reportado 10.807 casos de neumonía, la provincia de Pichincha representa el 40.9% de los casos seguida de la provincia de Guayas con el 7.1% y Tungurahua con el 6.0 % de casos notificados a nivel nacional. El grupo de edad más afectado es el de 1 a 4 años, seguida del grupo de 65 años y más años y el grupo de 9 a 14 años.

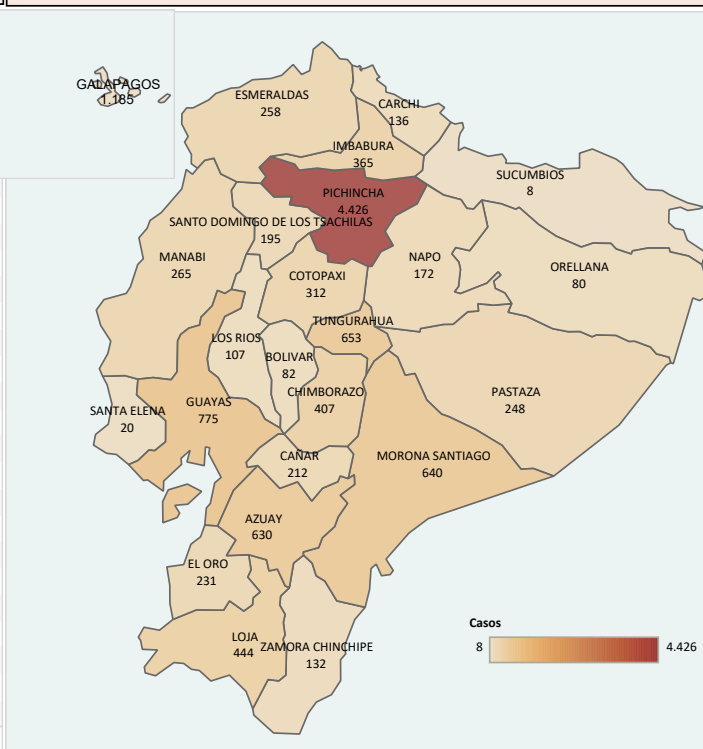
Tendencia de Neumonía, por semana epidemiológica de los años 2019 al 2023 y del año 2024\* hasta la SE04



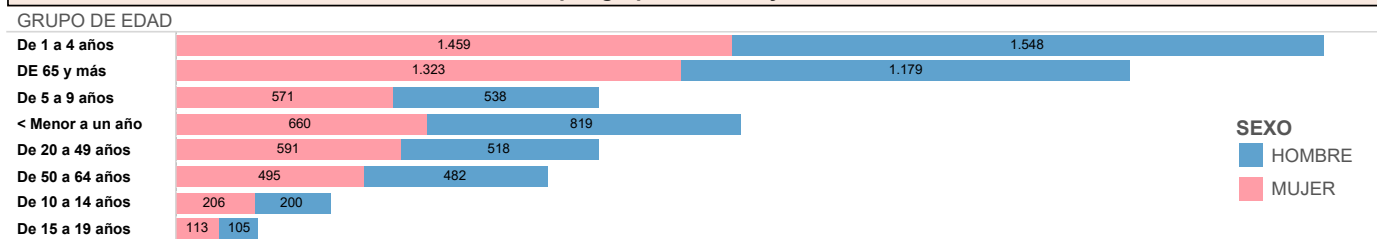
Número casos de Neumonía por provincia de atención del año 2023 y del año 2024\* hasta la SE04

PROVINCIA	2024		Total
	SE 01-03	SE 04	
PICHINCHA	3.475	951	4.426
GUAYAS	607	168	775
TUNGURAHUA	522	131	653
MORONA SANTIAGO	498	142	640
AZUAY	488	142	630
LOJA	350	94	444
CHIMBORAZO	273	134	407
IMBABURA	284	81	365
COTOPAXI	250	62	312
MANABI	223	42	265
ESMERALDAS	248	10	258
PASTAZA	189	59	248
EL ORO	165	66	231
CAÑAR	180	32	212
SANTO DOMINGO DE LOS TSACHILAS	151	44	195
NAPO	138	34	172
CARCHI	119	17	136
ZAMORA CHINCHIPE	114	18	132
LOS RIOS	86	21	107
BOLIVAR	70	12	82
ORELLANA	64	16	80
SANTA ELENA	15	5	20
GALAPAGOS	7	2	9
SUCUMBIOS	7	1	8
<b>Total</b>	<b>8.523</b>	<b>2.284</b>	<b>10.807</b>

Número casos de Neumonía por provincia de atención del año 2024\* hasta la SE 04



Número casos de Neumonía, por grupos de edad y sexo del año 2024\* hasta la SE 04



1. Organización Mundial de la Salud. Neumonía. 2016; Available from: <http://www.who.int/es/news-room/fact-sheets/detail/pneumonia>