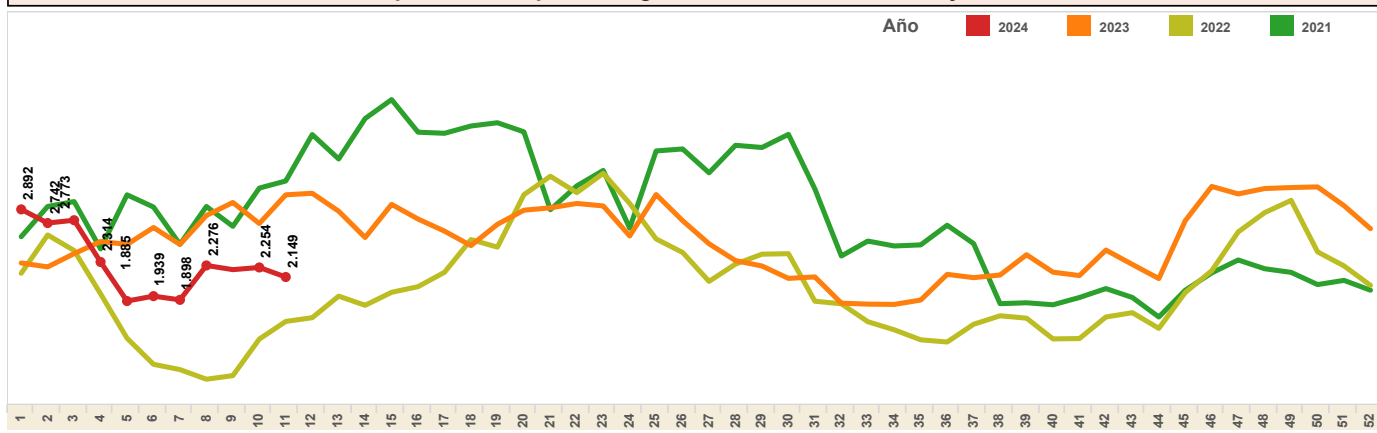


ENFERMEDADES RESPIRATORIAS NEUMONÍA CIE - 10 J9 - J22 ECUADOR, SE 11, 2024\*

La neumonía es la principal causa individual de mortalidad infantil en todo el mundo. Se calcula que la neumonía es la causa de fallecimiento de aproximadamente 1.4 millones de niños/as menores de 5 años en el año 2015, representando un 15% de todas las defunciones de niños/as menores de 5 años. La neumonía afecta a niños/as y a sus familias en general, pero su prevalencia es mayor en el África subsahariana y Asia meridional (1). En el Ecuador la vigilancia de la Neumonía es agrupada. Para el año 2024 hasta la SE 11 se ha reportado 25.352 casos de neumonía, la provincia de Pichincha representa el 37.9% de los casos seguida de la provincia de Guayas con el 8.1%, Azuay con el 6.8% y Tungurahua 6.2% de casos notificados a nivel nacional. El grupo de edad más afectado es el de 1 a 4 años, seguida del grupo de 65 años y más años y el grupo de 9 a 14 años.

Tendencia de Neumonía, por semana epidemiológica de los años 2019 al 2023 y hasta la SE 11 del año 2024\*



Número casos de Neumonía por provincia de atención hasta la SE 11 del año 2024\*      Número casos de Neumonía por provincia de atención hasta la SE 11 del año 2024\*

PROVINCIA	2024		Total
	SE 01-10	SE 11	
PICHINCHA	8.791	825	9.616
GUAYAS	1.899	146	2.045
AZUAY	1.488	171	1.659
MORONA SANTIAGO	1.432	138	1.570
TUNGURAHUA	1.448	110	1.558
LOJA	1.038	120	1.158
IMBABURA	910	83	993
CHIMBORAZO	883	42	925
COTOPAXI	727	85	812
MANABI	583	52	635
PASTAZA	555	46	601
EL ORO	517	52	569
SANTO DOMINGO DE LOS TSACHILAS	480	55	535
CAÑAR	426	42	468
NAPO	415	36	451
ZAMORA CHINCHIPE	340	38	378
CARCHI	320	20	340
LOS RIOS	259	26	285
ORELLANA	218	15	233
BOLIVAR	210	14	224
ESMERALDAS	165	23	188
SANTA ELENA	45	3	48
SUCUMBIOS	36	5	41
GALAPAGOS	18	2	20
<b>Total</b>	<b>23.203</b>	<b>2.149</b>	<b>25.352</b>

Número casos de Neumonía, por grupos de edad y sexo hasta el SE 11 del año 2024\*

GRUPO DE EDAD	Número de Casos	
De 1 a 4 años	3.315	3.587
DE 65 y más	2.940	2.824
De 5 a 9 años	1.623	1.552
< Menor a un año	1.447	1.864
De 20 a 49 años	1.296	1.127
De 50 a 64 años	1.064	1.041
De 10 a 14 años	506	592
De 15 a 19 años	302	272

SEXO: HOMBRE (Azul), MUJER (Rosado)

1. Organización Mundial de la Salud. Neumonía. 2016; Available from: <http://www.who.int/es/news-room/fact-sheets/detail/pneumonia>