

SUBSECRETARIA DE VIGILANCIA, PREVENCIÓN Y CONTROL DE LA SALUD  
 DIRECCIÓN NACIONAL DE VIGILANCIA EPIDEMIOLÓGICA  
 ENFERMEDADES RESPIRATORIAS **Tuberculosis**  
 Ecuador, SE 01-24, 2024

**Introducción:**

La tuberculosis es una enfermedad infecciosa que suele afectar a los pulmones y es causada por una bacteria (*Mycobacterium tuberculosis*). Se transmite de una persona a otra a través de gotículas generadas en el aparato respiratorio de pacientes con enfermedad pulmonar activa.

**Tipos de resistencia a los antituberculosos**

Mono resistencia: resistencia a solo un antituberculoso de primera línea

Poli resistencia: resistencia a más de un antituberculoso de primera línea distinto de la isoniazida y la rifampicina

Multirresistencia (MR): resistencia a al menos la isoniazida y la rifampicina.

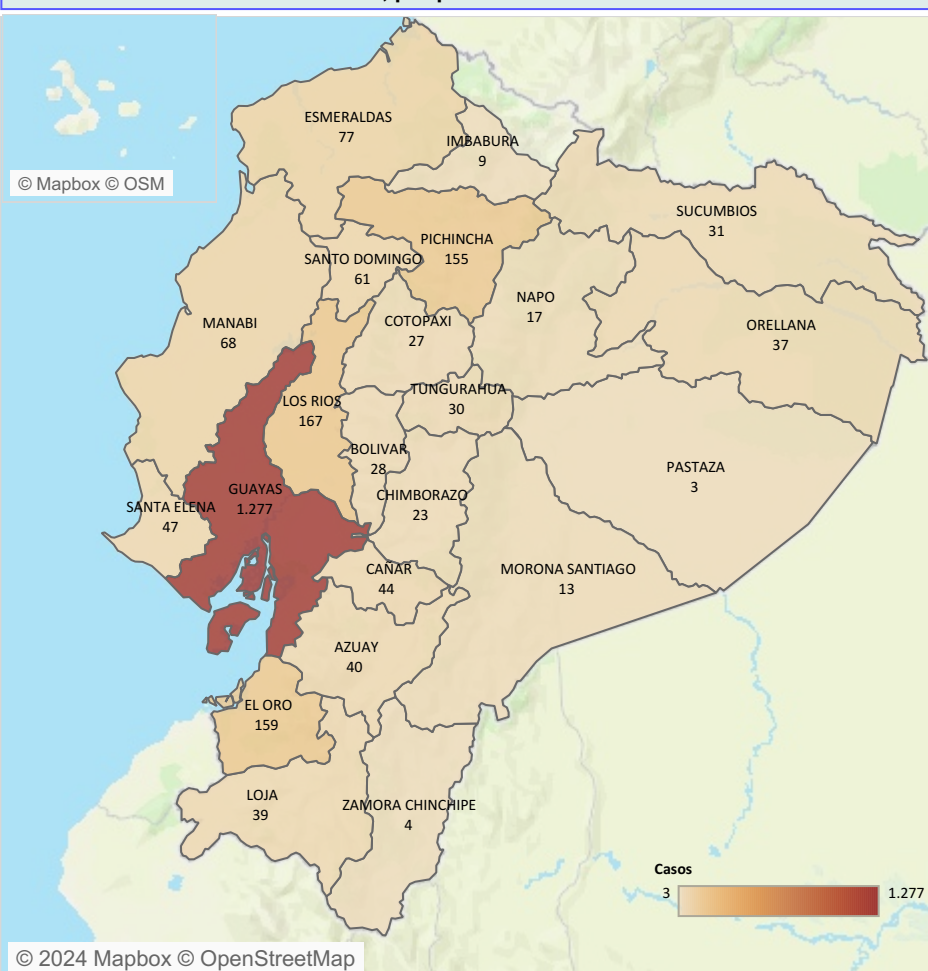
Ultrarresistencia (XR): resistencia a cualquier fluoroquinolona y al menos a uno de los tres antituberculosos inyectables de segunda línea (capreomicina, kanamicina y amikacina), sumada a la multirresistencia.

Resistencia a la rifampicina: resistencia a la rifampicina detectada mediante métodos fenotípicos o genotípicos, con o sin resistencia a otros antituberculosos. Incluye cualquier resistencia a la rifampicina en forma de monoresistencia, polirresistencia, MR o XR.

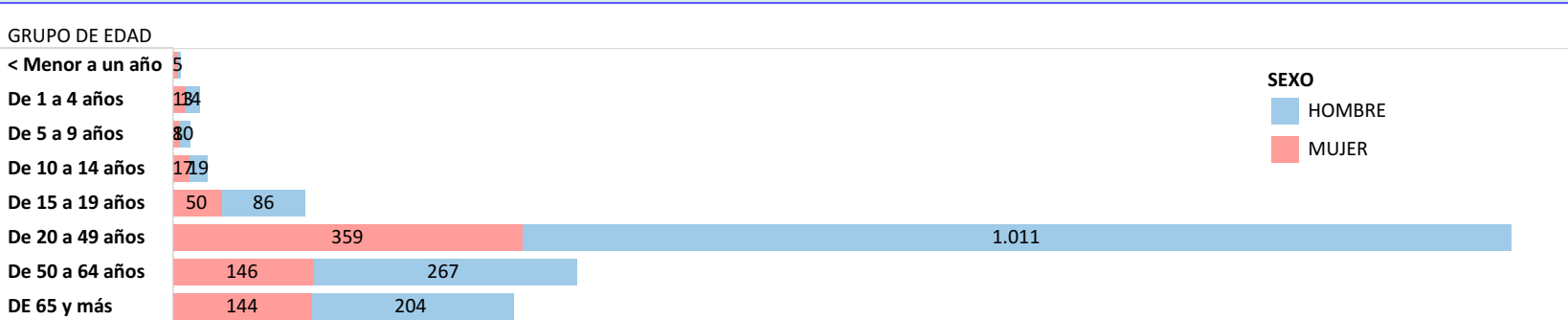
Casos de Tuberculosis por provincia SE 01-24 Ecuador 2024

PROVINCIA	SE 01-23	SE 24	Total
GUAYAS	1.277		1.277
LOS RIOS	167		167
EL ORO	159		159
PICHINCHA	154	1	155
ESMERALDAS	77		77
MANABI	68		68
SANTO DOMINGO	61		61
SANTA ELENA	47		47
CAÑAR	42	2	44
AZUAY	39	1	40
LOJA	39		39
ORELLANA	37		37
SUCUMBIOS	31		31
TUNGURAHUA	30		30
BOLIVAR	28		28
COTOPAXI	26	1	27
CHIMBORAZO	23		23
NAPO	17		17
MORONA SANTIAGO	13		13
IMBABURA	9		9
ZAMORA CHINCHIPE	4		4
PASTAZA	3		3
<b>Total</b>	<b>2.351</b>	<b>5</b>	<b>2.356</b>

Casos de Tuberculosis, por provincia SE 01-24 Ecuador 2024



Casos de Tuberculosis, por grupos de edad y sexo, SE 01-24



Casos de Tuberculosis, por provincia años 2020 al 2024

