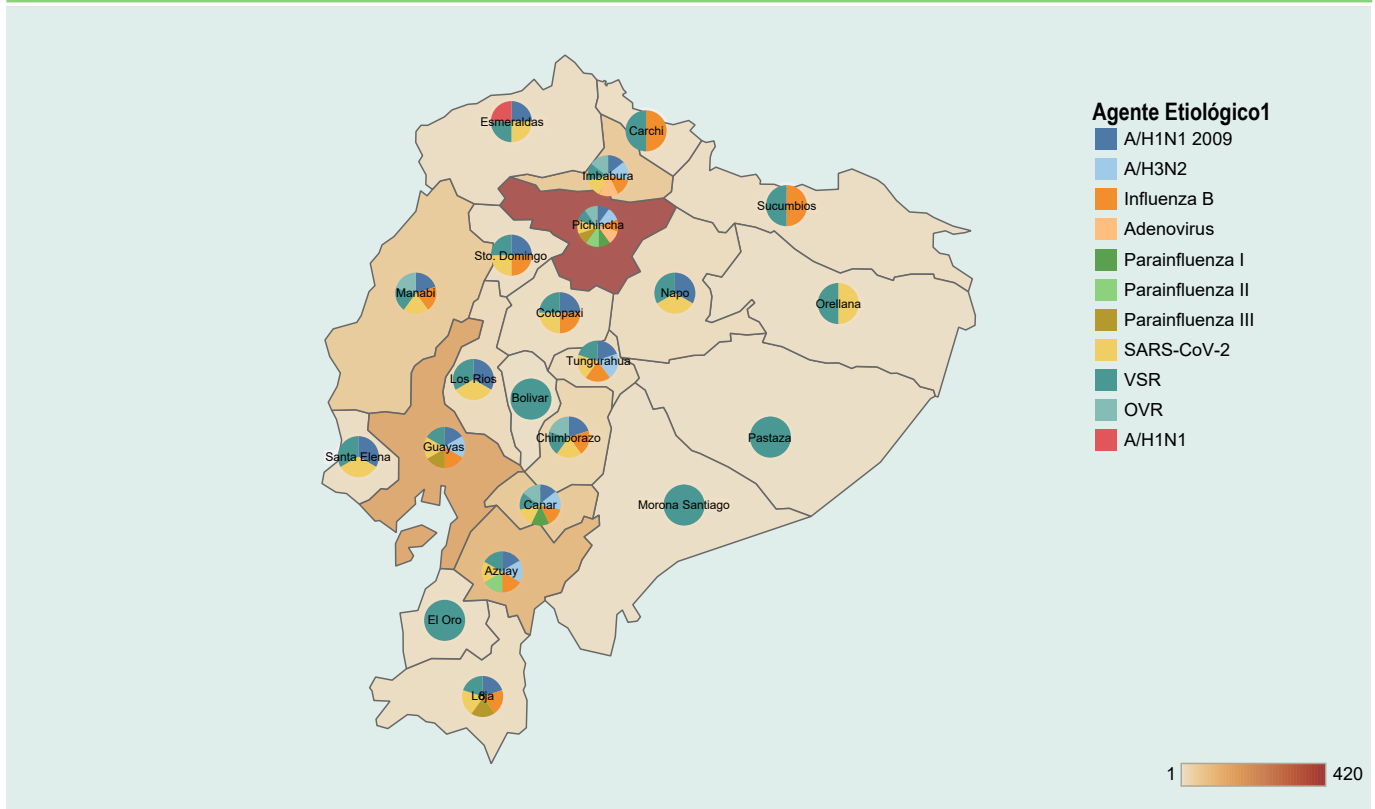


El Sistema de Vigilancia para Infecciones Respiratorias Agudas Graves (IRAG) en Ecuador, está implementado en 19 Hospitales centinelas del país seleccionados estratégicamente, los resultados del Centro Nacional de Referencia Influenza INSPI, quienes generan información oportuna para conocer, la transmisión de virus, positividad de virus respiratorios, las características epidemiológicas y microbiológicas, monitorizar las tendencias de los agentes patogénicos circulantes a nivel nacional de los virus como: Influenza (tipos y subtipos), Adenovirus, Parainfluenzas, Virus Sincitial Respiratorio (VSR) y Otros Virus Respiratorios (OVR) como el SARS-CoV-2 causante de COVID-19.

En el Ecuador la actividad de la influenza hasta la SE 25 se a notificado 997 casos IRAG se mantiene una tendencia creciente, el Virus Sincitial Respiratorio (VSR) seguida de virus de Influenza A con una proporción ligeramente mayor de virus A(H1N1)pdm09, seguida de los virus no subtipificable Influenza B, A/H3N2 y Parainfluenza III. La positividad de SARS-CoV-2 de la vigilancia centinela disminuyo el 3%.

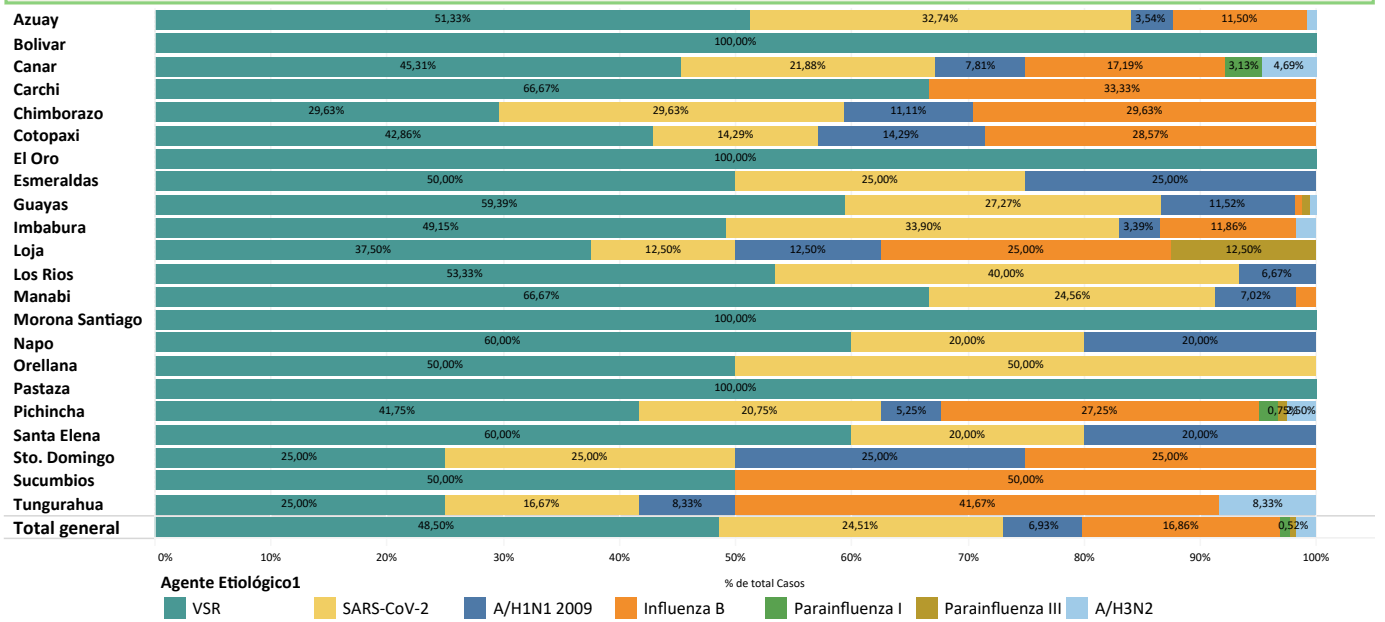
Número de casos de IRAG por Hospitales Centinela SE 01 a SE 25 año 2024*			Número de casos por Agente Etiológico y por provincia de domicilio SE 01- SE 25 año 2024*												
HOSPITAL/ES CENTINELA IRAG	SE 01 A SE 25		Provincia 1	A/H1N1 2009	A/H3N2	A/H1N1	Influenza B	Adenovirus	Parainfluenza I	Parainfluenza III	Parainfluenza II	SARS-CoV-2	VSR	OVR	Total
ZONA 1 HOSPITAL GENERAL SAN VICENTE DE PAUL	56		Pichincha	21	10		109	4	7	3	2	83	167	14	420
ZONA 2 HOSPITAL JOSE MARIA VELASCO IBARRA	8		Guayas	19	1		1			1		45	98		165
ZONA 3 HOSPITAL AMBATO	9		Azuay	4	1		13				1	37	58		114
			Canar	5	3		11		2			14	29	2	66
			Imbabura	2	1		7	1				20	29	3	63
			Manabi	4			1					14	38	1	58
ZONA 4 HOSPITAL VERDI CEVALLOS	54		Chimborazo	3			8					8	8	1	28
ZONA 6 HOSPITAL HOMERO CASTAÑER CRESPO	71		Los Rios	1								6	8		15
			Tungurahua	1	1		5					2	3		12
			Napo	2								2	6		10
			Loja	1			2			1		1	3		8
ZONA 7 HOSPITAL ISIDRO AYORA	8		Cotopaxi	1			2					1	3		7
ZONA 8 HOSPITAL DE INFECTOLOGIA Y DERMATOLOGICO	21		Esmeraldas	1		1						1	2		5
			Santa Elena	1								1	3		5
			Sto. Domingo	1			1					1	1		4
			Sucumbios				2						2		4
			Carchi				1						2		3
			El Oro										3		3
			Bolivar										2		2
ZONA 9 HOSPITAL VOZANDES	150		Morona Santiago										2		2
			Orellana									1	1		2
			Pastaza										1		1
													1		1
Total	997		Total	67	17	1	163	5	9	5	3	237	469	21	997

Agente Etiológico de IRAG con mayor predominio por provincia de domicilio SE 01 - SE 25 año 2024*



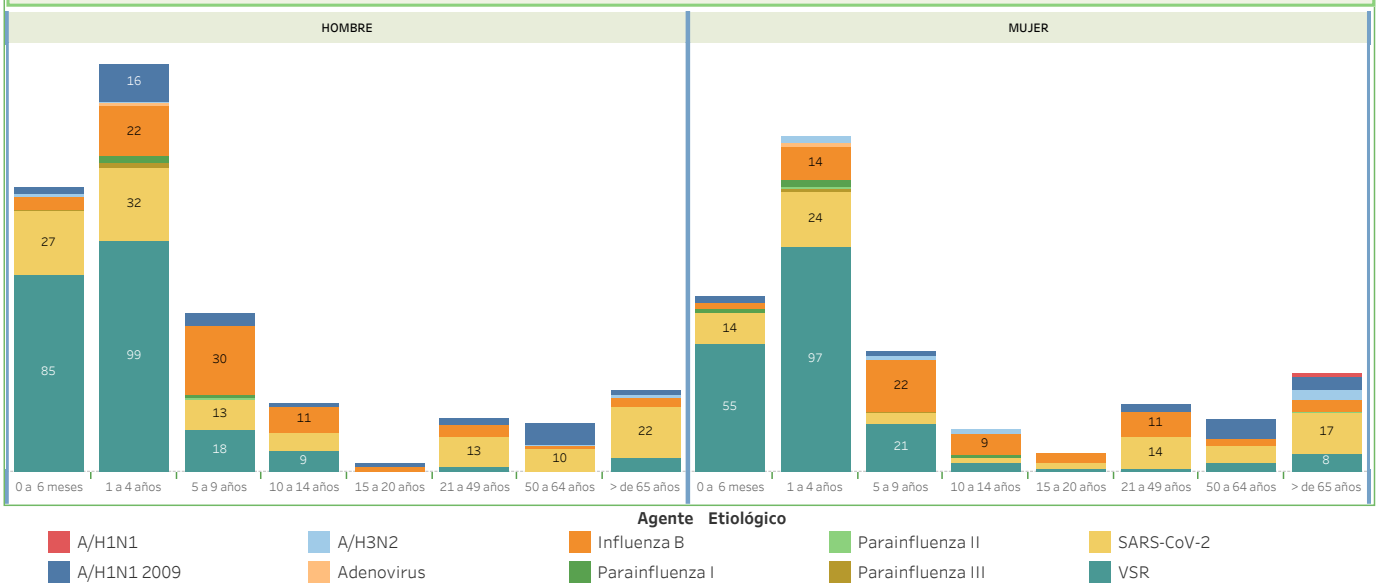
Fuente: Subsistema de Infecciones Respiratorias Agudas Graves. Elaborado por: Dirección Nacional Vigilancia Epidemiológica. 2023* Información obtenida hasta la SE 40 *Datos sujetos a variación

Porcentaje de casos por agente etiológico por provincia desde la SE 01 a SE25 año 2024*

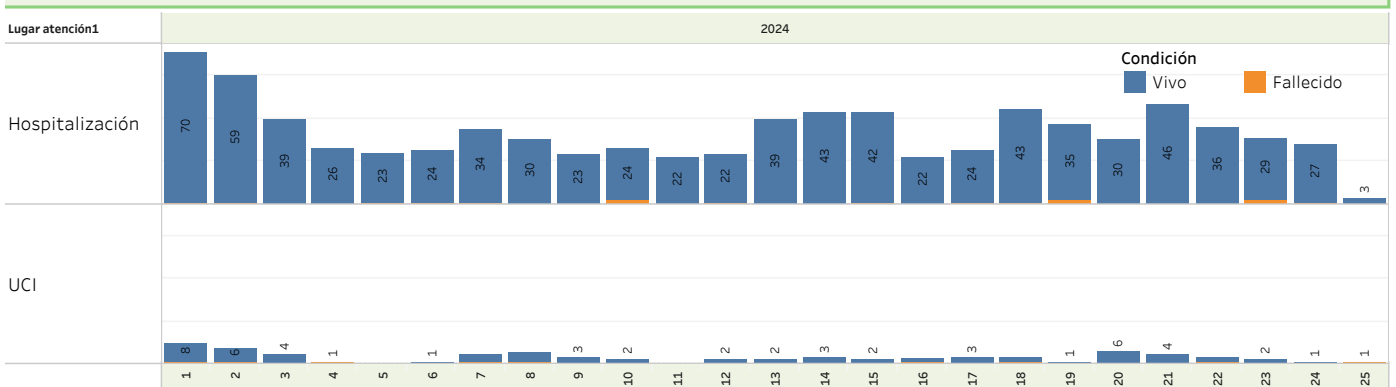


Hasta la SE25 el agente etiológico con una tendencia creciente es el VSR con el 66%, predominantemente en las provincias todas las provincias, seguido del SARS-CoV-2 con el 30%, predominante en las provincia de Orellana, Cotoapaxo, Manabí, Chimborazo, Los Ríos, y Guayas. El Virus de Influenza A/H1N1-2009 representa el 10% e Influenza B con el 9%.

Distribución de virus respiratorios de IRAG, según grupos de edad y sexo desde la SE 01 a SE 25 año 2024*

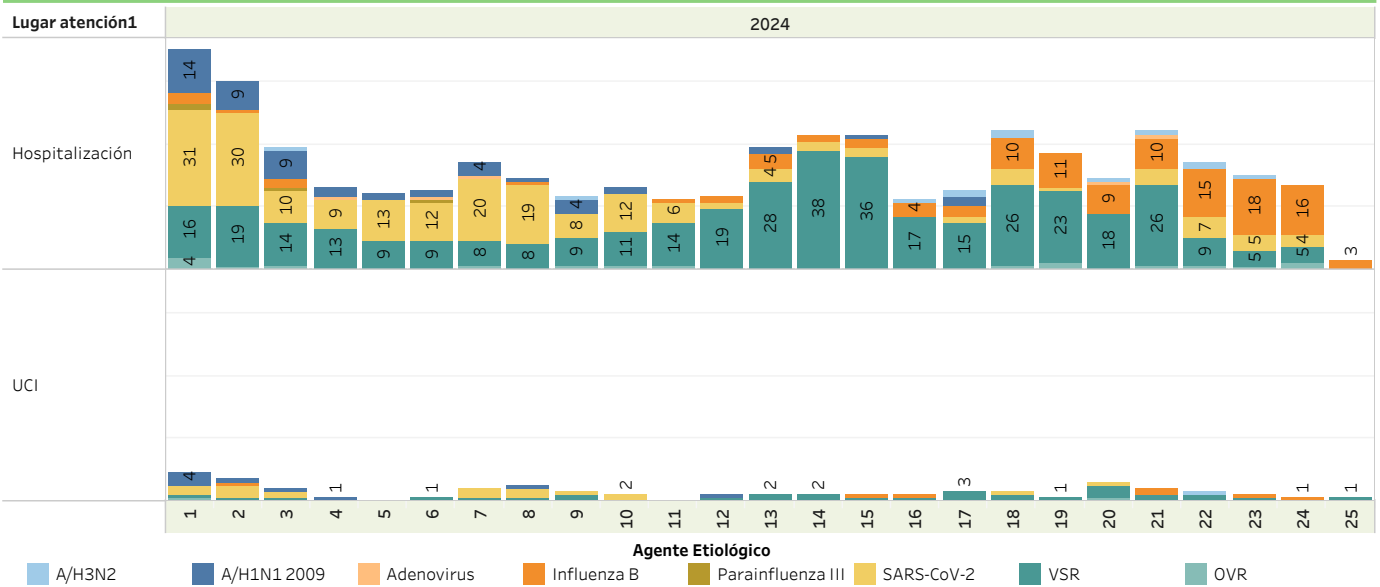


Distribución de virus respiratorios en vigilancia de IRAG según gravedad 2019-2022 SE 01 - SE25 año 2024*



Fuente: Subistema de Infecciones Respiratorias Agudas Graves. Elaborado por: Dirección Nacional Vigilancia Epidemiológica. 2023* Información obtenida hasta la SE 40 *Datos sujetos a variación

Casos IRAG por Agente Etiológicos según gravedad SE 01 - SE 25 año 2024*



En el año 2024, hasta la Semana Epidemiológica 25, se notificaron un total de 997 casos IRAG la comorbilidades mas frecuentes es la Cardiopatía Crónica y las Enfermedades Pulmonares Crónicas e inmunodeficiencias, en pacientes de UCI resalta la importancia de aumentar el riesgo de complicaciones severas relacionadas con la infección respiratoria. Además, se destaca que el grupo etario de mayores de 65 años muestra un mayor riesgo de gravedad o fallecimiento, por presentar una mayor vulnerabilidad ante infecciones respiratorias, incluida la COVID-19. El VSR, es el causante de los casos en los niños de 0 a 3 meses y de 1 a 4 años, con mayor frecuencia.

Fallecidos según gravedad por Agente Etiológico en vigilancia de IRAG 2019-2022
SE 01 - SE 25 año 2024*

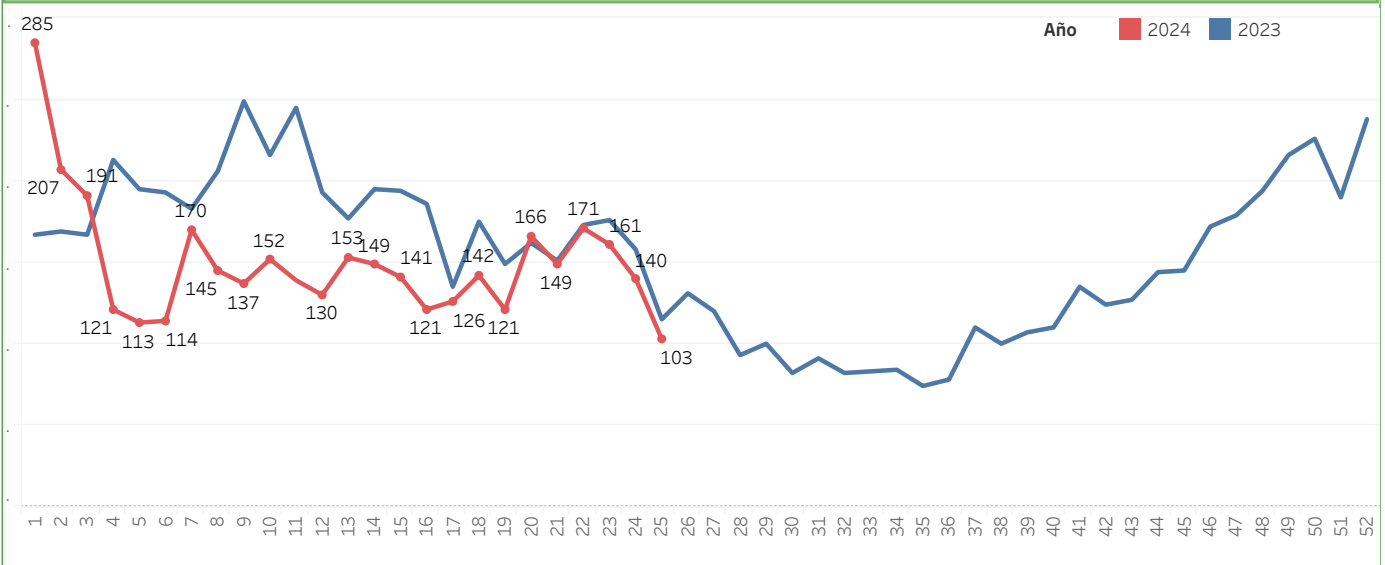


En el transcurso del año 2024 hasta la SE 25, se mantiene el VSR como el agente etiológico con mayor circulación, evidenciando su impacto continuo en la salud pública. Siendo la población de 0 a 6 meses y de 1 a 4 años de edad el grupo de edad mas afectado. La coexistencia de múltiples agentes etiológicos, entre los cuales se incluyen la VSR, SARS-CoV-2, A/H1N1 y Parainfluenza III.

La diversidad de agentes respiratorios y la variabilidad en su impacto resaltan la importancia de una vigilancia epidemiológica continua y una respuesta adaptativa para abordar las dinámicas cambiantes de las infecciones respiratorias en la población.

Fuente: Subistema de Infecciones Respiratorias Agudas Graves. Elaborado por: Dirección Nacional Vigilancia Epidemiológica. 2023* Información obtenida hasta la SE 40 *Datos sujetos a variación.

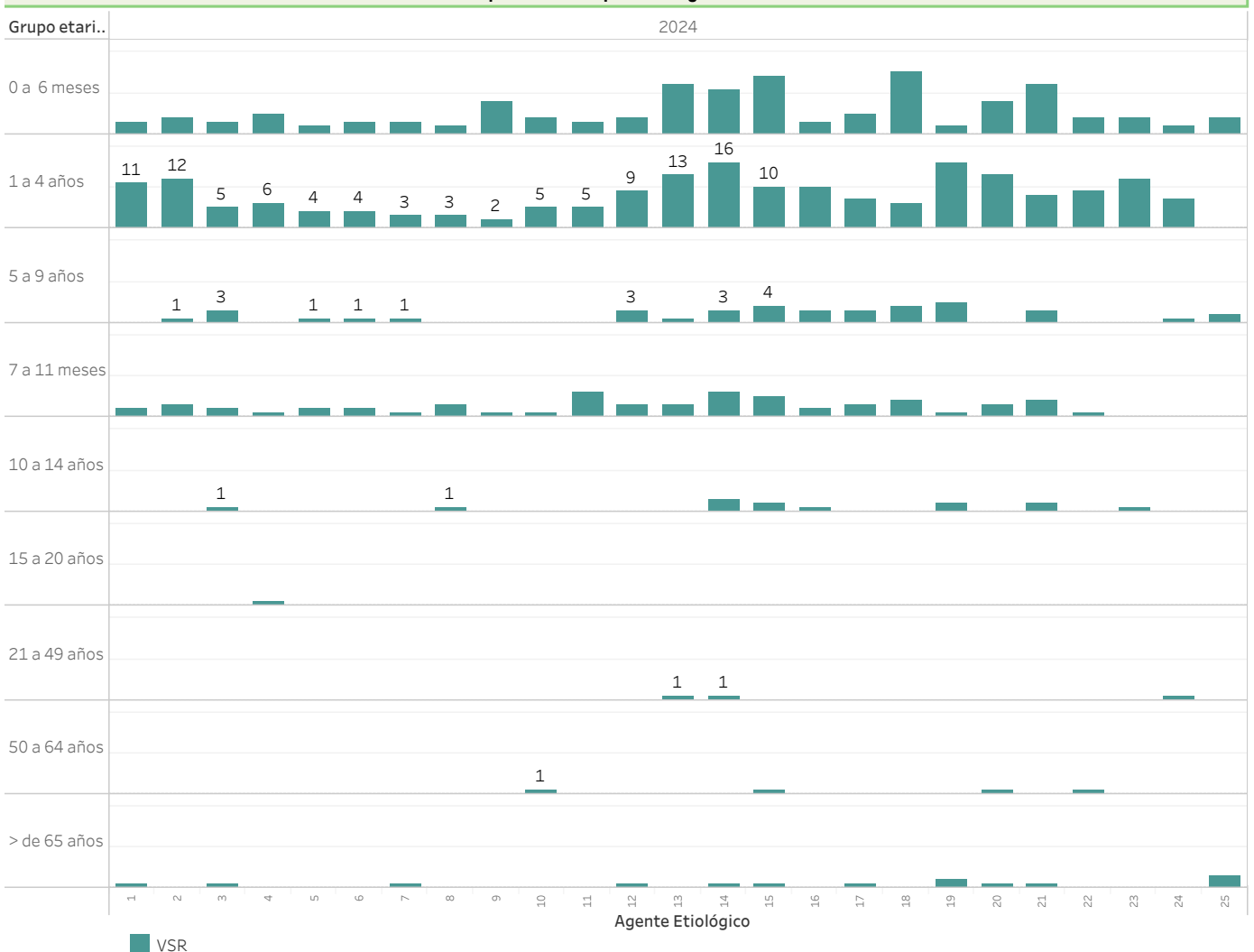
Tendencia de casos IRAG, por semana epidemiológica del año 2023 hasta la SE 25 del año 2024*



En el transcurso del año 2024 hasta la Semana Epidemiológica 25 los casos de IRAG notificados mantienen una tendencia estacionaria desde la SE 17 hasta la SE 25 en comparación con el mismo periodo del año 2023.

El VRS (60%), SARS-CoV-2 (30%), Influenza A/H1N1-2009 (10%), Influenza B (9%), En las primeras semanas del año, se observa cierta variabilidad en la incidencia de casos.

Tendencia de casos de VSR por semana epidemiológica desde SE 01 A SE 25 año 2024*



Fuente: Subsistema de Infecciones Respiratorias Agudas Graves. Elaborado por: Dirección Nacional Vigilancia Epidemiológica. 2023* Información obtenida hasta la SE 40 *Datos sujetos a variación