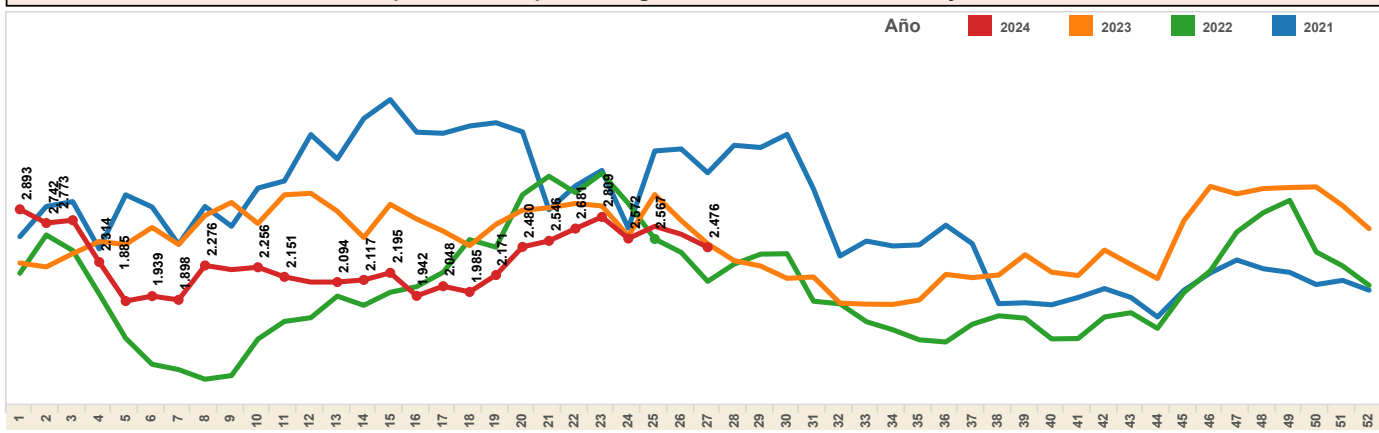


ENFERMEDADES RESPIRATORIAS NEUMONÍA CIE - 10 J9 - J22  
ECUADOR, SE 27, 2024\*

La neumonía es la principal causa individual de mortalidad infantil en todo el mundo. Se calcula que la neumonía es la causa de fallecimiento de aproximadamente 1.4 millones de niños/as menores de 5 años en el año 2015, representando un 15% de todas las defunciones de niños/as menores de 5 años. La neumonía afecta a niños/as y a sus familias en general, pero su prevalencia es mayor en el África subsahariana y Asia meridional (1). En el Ecuador la vigilancia de la Neumonía es agrupada. Para el año 2024 hasta la SE 27 se ha reportado 62.891 casos de los cuales el 37% casos de neumonía en la provincia de Pichincha, seguida del 10% de los casos en la provincia de Guayas, con el 7% en Azuay y el 6% en Tungurahua de los casos notificados a nivel nacional. El grupo de edad más afectado es el de 1 a 4 años, seguida del grupo de 65 años y más años y el grupo de 9 a 14 años.

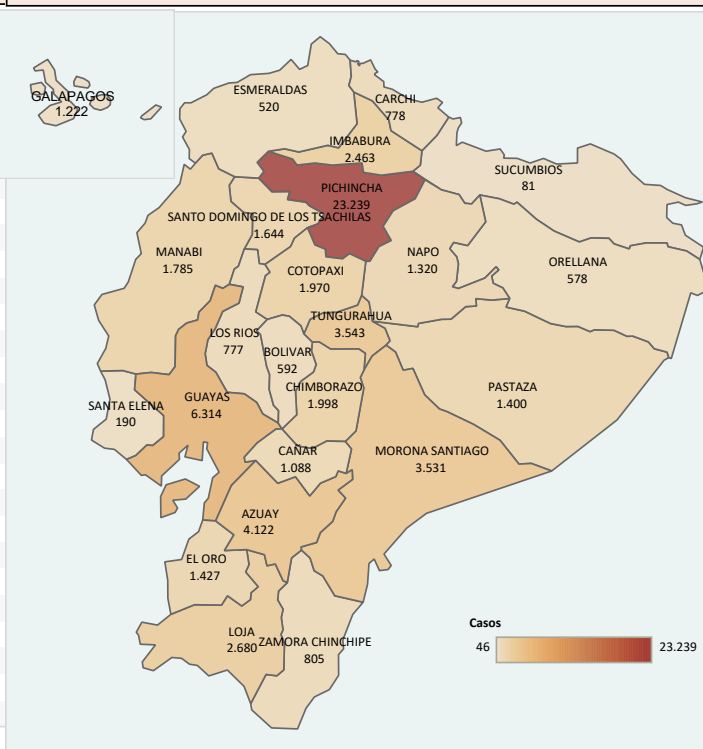
Tendencia de Neumonía, por semana epidemiológica de los años 2019 al 2023 y hasta la SE 27 del año 2024\*



Número casos de Neumonía por provincia de atención hasta la SE 27 del año 2024\*

PROVINCIA	2024		Total
	SE 01-26	SE 27	
PICHINCHA	22.579	660	23.239
GUAYAS	5.782	532	6.314
AZUAY	3.988	134	4.122
TUNGURAHUA	3.477	66	3.543
MORONA SANTIAGO	3.405	126	3.531
LOJA	2.578	102	2.680
IMBABURA	2.349	114	2.463
CHIMBORAZO	1.938	60	1.998
COTOPAXI	1.913	57	1.970
MANABI	1.679	106	1.785
SANTO DOMINGO DE LOS TSACHILAS	1.533	111	1.644
EL ORO	1.378	49	1.427
PASTAZA	1.335	65	1.400
NAPO	1.251	69	1.320
CAÑAR	1.055	33	1.088
ZAMORA CHINCHIPE	787	18	805
CARCHI	751	27	778
LOS RIOS	734	43	777
BOLIVAR	561	31	592
ORELLANA	548	30	578
ESMERALDAS	492	28	520
SANTA ELENA	178	12	190
SUCUMBIOS	80	1	81
GALAPAGOS	44	2	46
<b>Total</b>	<b>60.415</b>	<b>2.476</b>	<b>62.891</b>

Número casos de Neumonía por provincia de atención hasta la SE 27 del año 2024\*



Número casos de Neumonía, por grupos de edad y sexo hasta el SE 27 del año 2024\*

GRUPO DE EDAD	Número de Casos	
De 1 a 4 años	8.124	8.931
DE 65 y más	6.863	6.868
De 5 a 9 años	4.308	4.369
< Menor a un año	3.424	4.465
De 20 a 49 años	3.337	2.955
De 50 a 64 años	2.474	2.305
De 10 a 14 años	1.365	1.663
De 15 a 19 años	721	719

SEXO: HOMBRE (blue), MUJER (red)

1. Organización Mundial de la Salud. Neumonía. 2016; Available from: <http://www.who.int/es/news-room/fact-sheets/detail/pneumonia>