

SUBSECRETARIA DE VIGILANCIA, PREVENCIÓN Y CONTROL DE LA SALUD
 DIRECCIÓN NACIONAL DE VIGILANCIA EPIDEMIOLÓGICA
 ENFERMEDADES RESPIRATORIAS **Tuberculosis**
 Ecuador, SE 01-28, 2024

Introducción:

La tuberculosis es una enfermedad infecciosa que suele afectar a los pulmones y es causada por una bacteria (*Mycobacterium tuberculosis*). Se transmite de una persona a otra a través de góticulas generadas en el aparato respiratorio pacientes con enfermedad pulmonar activa.

Tipos de resistencia a los antituberculosos

Mono resistencia: resistencia a solo un antituberculoso de primera línea

Poli resistencia: resistencia a más de un antituberculoso de primera línea distinto de la isoniazida y la rifampicina

Multiresistencia (MR): resistencia a al menos la isoniazida y la rifampicina.

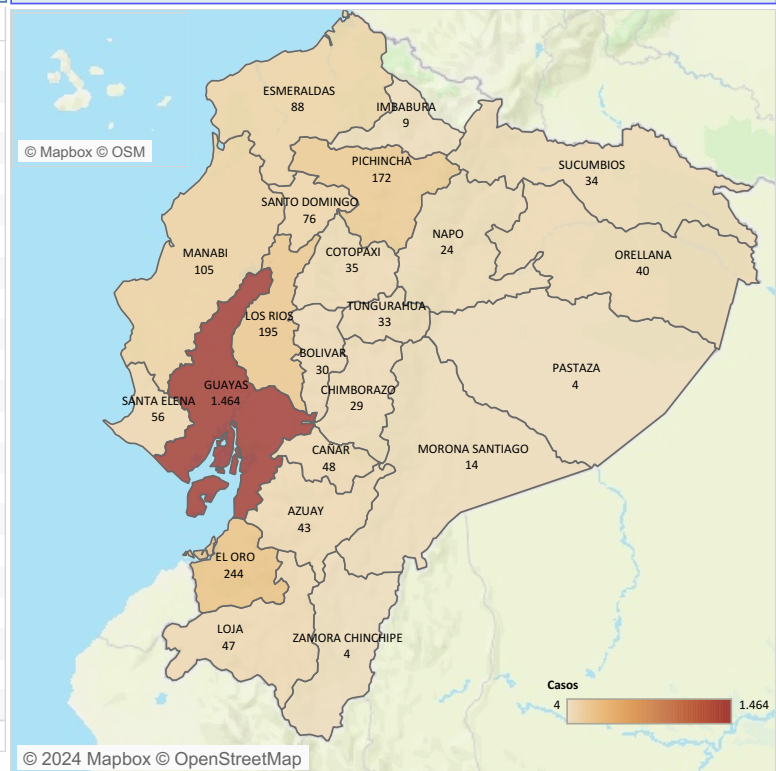
Ultraresistencia (XR): resistencia a cualquier fluoroquinolona y al menos a uno de los tres antituberculosos inyectables de segunda línea (capreomicina, kanamicina y amikacina), sumada a la multiresistencia.

Resistencia a la rifampicina: resistencia a la rifampicina detectada mediante métodos fenotípicos o genotípicos, con o sin resistencia a otros antituberculosos. Incluye cualquier resistencia a la rifampicina en forma de monoresistencia, poliresistencia, MR o XR.

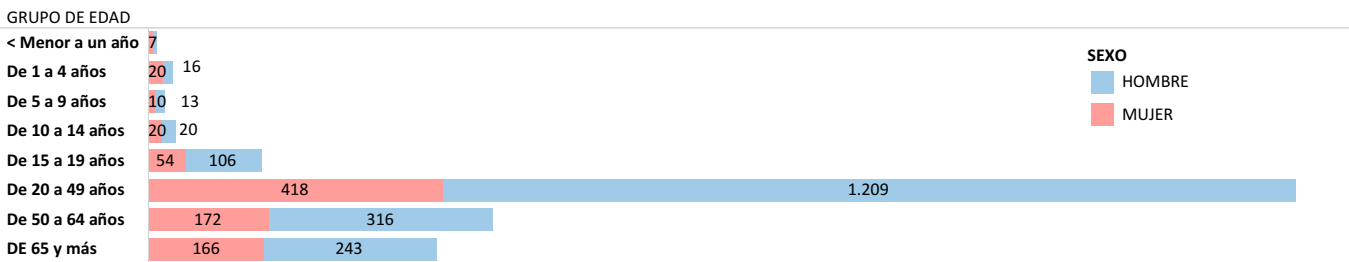
Casos de Tuberculosis por provincia SE 01-28 Ecuador 2024

PROVINCIA	SE 01-27	SE 28	Total
GUAYAS	1.462	2	1.464
EL ORO	244		244
LOS RIOS	195		195
PICHINCHA	172		172
MANABI	105		105
ESMERALDAS	88		88
SANTO DOMINGO	76		76
SANTA ELENA	56		56
CAÑAR	48		48
LOJA	47		47
AZUAY	43		43
ORELLANA	40		40
COTOPAXI	35		35
SUCUMBIOS	34		34
TUNGURAHUA	33		33
BOLIVAR	30		30
CHIMBORAZO	29		29
NAPO	24		24
MORONA SANTIAGO	14		14
IMBABURA	8	1	9
ZAMORA CHINCHIPE	4		4
PASTAZA	4		4
Total	2.791	3	2.794

Casos de Tuberculosis, por provincia SE 01-28 Ecuador 2024



Casos de Tuberculosis, por grupos de edad y sexo, SE 01-28



Casos de Tuberculosis, por provincia años 2020 al 2024

