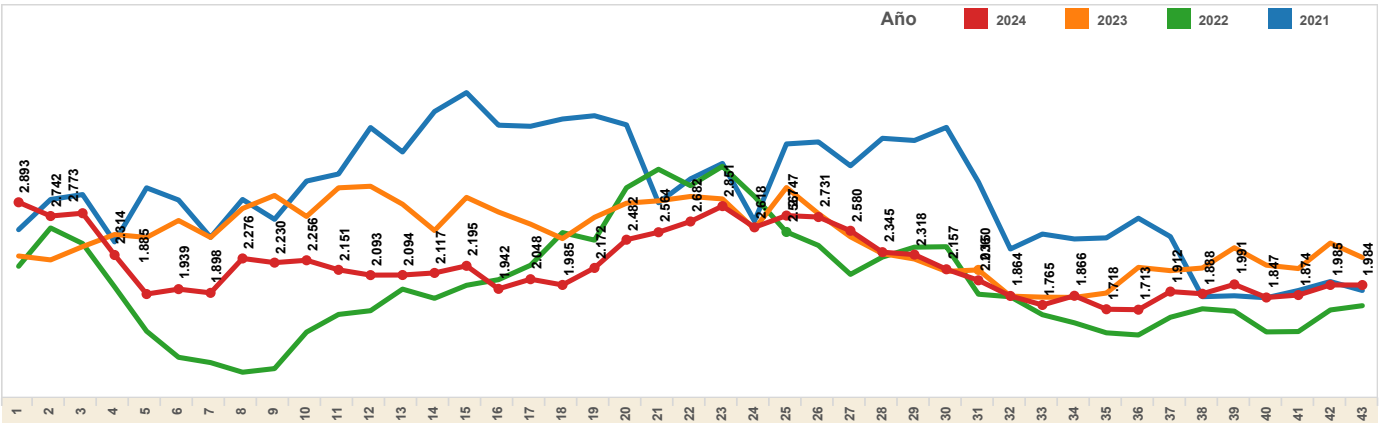


ENFERMEDADES RESPIRATORIAS NEUMONÍA CIE - 10 J9 - J22
ECUADOR, SE 43, 2024*

La neumonía es la principal causa individual de mortalidad infantil en todo el mundo. Se calcula que la neumonía es la causa de fallecimiento de aproximadamente 1.4 millones de niños/as menores de 5 años en el año 2015, representando un 15% de todas las defunciones de niños/as menores de 5 años. La neumonía afecta a niños/as y a sus familias en general, pero su prevalencia es mayor en el África subsahariana y Asia meridional (1). En el Ecuador la vigilancia de la Neumonía es agrupada. Para el año 2024 hasta la SE 43 se ha reportado 94.521 casos de los cuales el 34.67% casos de neumonía en la provincia de Pichincha, seguida del 11.52% de los casos en la provincia de Guayas, con el 6.09% en Azuay y el 5.70% en Tungurahua de los casos notificados a nivel nacional. El grupo de edad más afectado es el de 1 a 4 años, seguida del grupo de 65 años y más años y el grupo de 9 a 14 años.

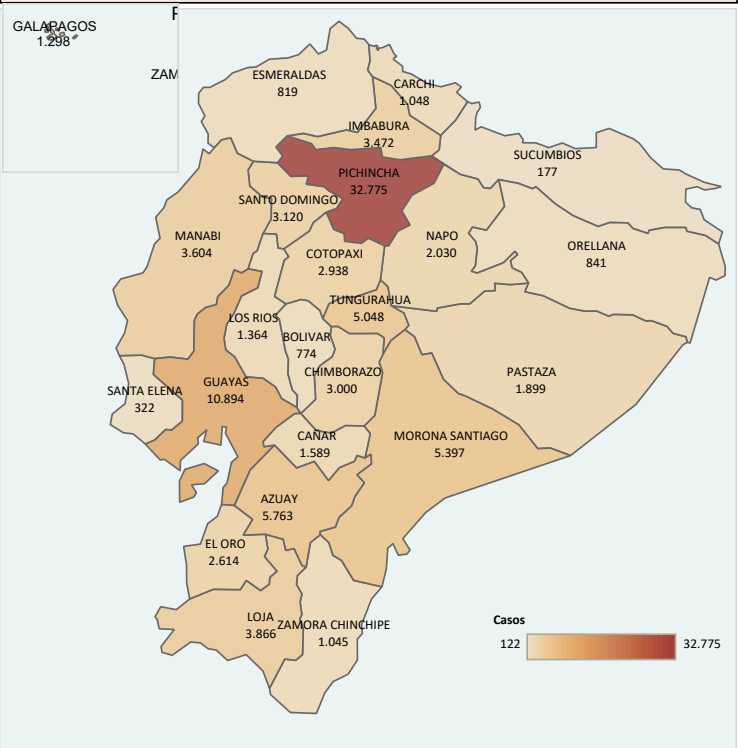
Tendencia de Neumonía, por semana epidemiológica de los años 2019 al 2023 y hasta la SE 43 del año 2024*



Número casos de Neumonía por provincia de atención hasta la SE 43 del año 2024*

PROVINCIA	2024		Total
	SE 01-42	SE 43	
PICHINCHA	32.105	670	32.775
GUAYAS	10.621	273	10.894
AZUAY	5.654	109	5.763
MORONA SANTIAGO	5.332	65	5.397
TUNGURAHUA	4.937	111	5.048
LOJA	3.782	84	3.866
MANABI	3.511	93	3.604
IMBABURA	3.399	73	3.472
SANTO DOMINGO	3.017	103	3.120
CHIMBORAZO	2.917	83	3.000
COTOPAXI	2.909	29	2.938
EL ORO	2.538	76	2.614
NAPO	1.998	32	2.030
PASTAZA	1.860	39	1.899
CAÑAR	1.556	33	1.589
LOS RIOS	1.342	22	1.364
CARCHI	1.030	18	1.048
ZAMORA CHINCHIPE	1.028	17	1.045
ORELLANA	833	8	841
ESMERALDAS	794	25	819
BOLIVAR	764	10	774
SANTA ELENA	316	6	322
SUCUMBIOS	176	1	177
GALAPAGOS	118	4	122
Total	92.537	1.984	94.521

Número casos de Neumonía por provincia de atención hasta la SE43 del año 2024*



Número casos de Neumonía, por grupos de edad y sexo hasta el SE 43 del año 2024*

GRUPO DE EDAD	Número de casos	
De 1 a 4 años	11.285	12.586
DE 65 y más	11.187	11.364
De 5 a 9 años	6.176	6.357
< Menor a un año	4.732	6.086
De 20 a 49 años	5.349	4.904
De 50 a 64 años	4.074	3.649
De 10 a 14 años	2.058	2.451
De 15 a 19 años	1.126	1.137

SEXO: HOMBRE (blue), MUJER (red)

1. Organización Mundial de la Salud. Neumonía. 2016; Available from: <http://www.who.int/es/news-room/fact-sheets/detail/pneumonia>