

SECRETARÍA NACIONAL DE VIGILANCIA, PREVENCIÓN Y CONTROL DE LA SALUD PÚBLICA
DIRECCIÓN NACIONAL DE VIGILANCIA EPIDEMIOLÓGICA
ENFERMEDADES DE LA PIEL A30.0-A30.9 LEPROA

(Enfermedad de Hansen)

ECUADOR 2024 SE 01-19

Durante la evolución crónica de la lepra pueden presentarse episodios agudos inflamatorios de origen inmunológico, llamadas leproreacciones que son expresión de una hiperreactividad inmunológica, dando manifestaciones clínicas de gran polimorfismo, con compromiso del estado general, lesiones cutáneas, neurales, oculares y viscerales de gran aparatosidad, que pueden conducir a severo daño o a la muerte.

Pueden presentarse antes, durante o después de un tratamiento adecuado, en forma espontánea o por infecciones interrecurrentes, stress psíquico, anemia y otras condiciones que quiebren el equilibrio inmunológico del paciente. Se distinguen dos tipos de reacciones lepróticas:

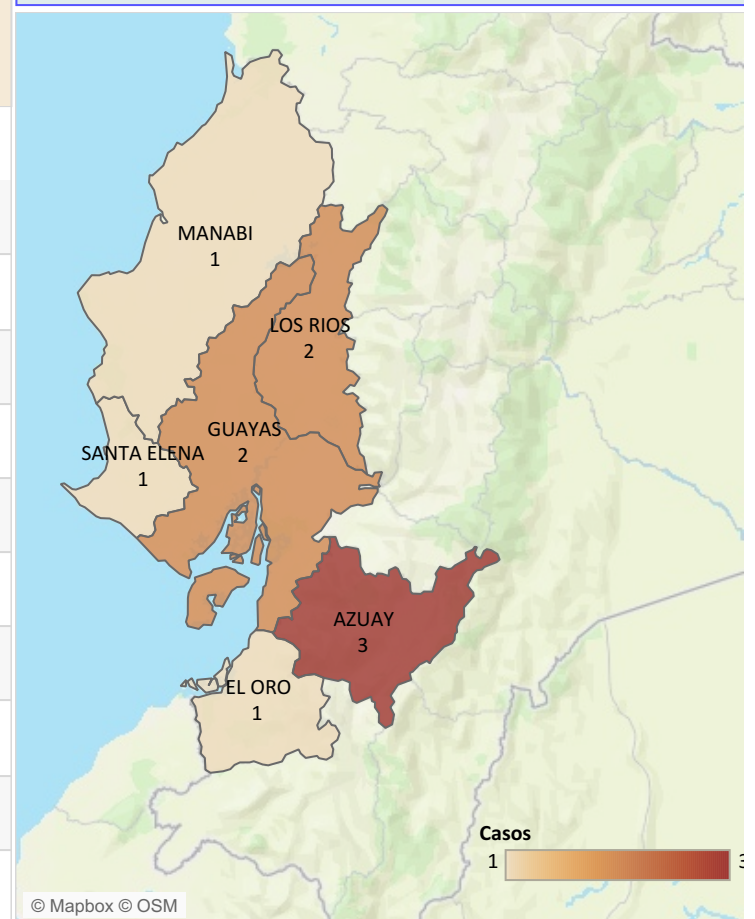
REACCIÓN LEPRÓTICA TIPO 1 (REVERSA)

Para el año 2024 en la SE 19 se notificaron 36 casos de Lepra notificados en el SIVF-Alerta

Casos de por Provincia SE 01-19 Ecuador 2024

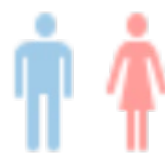
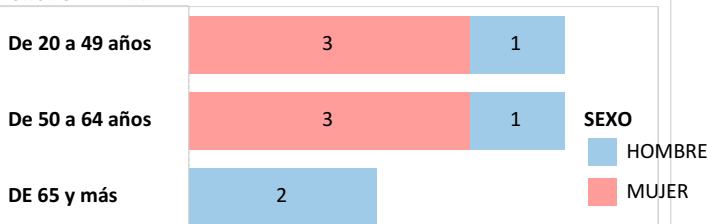
Casos de A300-A309 Lepra multibacilar y A300-A309 Lepra paucibacilar, por Provincia SE 01-19 Ecuador 2024

PROVINCIA	Cantones	Parroquias	A300-A309 Lepra multibacilar	A300-A309 Lepra paucibacilar	Total
AZUAY	CUENCA	BELLAVISTA	1		1
		MOLLETURO	1		1
	GUACHAPALA	GUACHAPALA		1	1
EL ORO	PORTOVELO	PORTOVELO	1		1
GUAYAS	GUAYAQUIL	GARCÍA MORENO		1	1
	SAN JACINTO DE YAGUACHI	YAGUACHI VIEJO (CONE)	1		1
LOS RÍOS	BABAHOYO	PIMOCHA		1	1
	VINCES	ANTONIO SOTOMAYOR (CAB. EN PLAYAS DE VIN..)	1		1
MANABI	MANTA	LOS ESTEROS	1		1
SANTA ELENA	LA LIBERTAD	LA LIBERTAD		1	1
Total			6	4	10

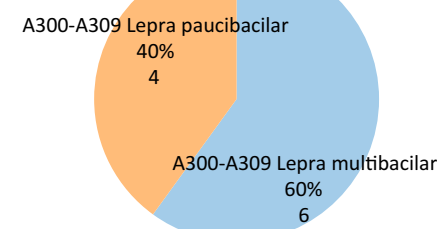


Casos de A300-A309 Lepra multibacilar y A300-A309 Lepra paucibacilar, por grupos de edad y sexo SE 01-19 Ecuador 2024

GRUPO DE EDAD



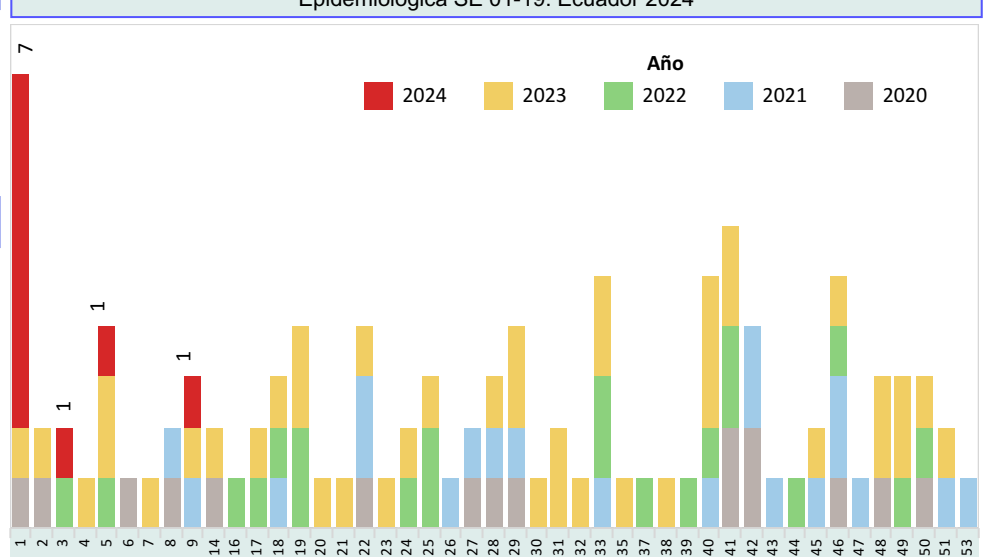
40% 60%



Casos de A300-A309 Lepra multibacilar y A300-A309 Lepra paucibacilar, por condición final y tipo SE 01-19 Ecuador 2024

Condición final	A300-A309 Lepra multibacilar		A300-A309 Lepra paucibacilar		Total
	HOMBRE	MUJER	HOMBRE	MUJER	
Vivo	2	4	2	2	10

Casos de A300-A309 Lepra multibacilar y A300-A309 Lepra paucibacilar por Semana Epidemiológica SE 01-19. Ecuador 2024



Casos de A300-A309 Lepra multibacilar y A300-A309 Lepra paucibacilar, Ppor año SE 01-19 Ecuador 2024

