

SUBSECRETARIA DE VIGILANCIA, PREVENCIÓN Y CONTROL DE LA SALUD
 DIRECCIÓN NACIONAL DE VIGILANCIA EPIDEMIOLÓGICA
 ENFERMEDADES RESPIRATORIAS **Tuberculosis**
 Ecuador, SE 02, 2025

Introducción:

La tuberculosis es una enfermedad infecciosa que suele afectar a los pulmones y es causada por una bacteria (*Mycobacterium tuberculosis*). Se transmite de una persona a otra a través de gotículas generadas en el aparato respiratorio pacientes con enfermedad pulmonar activa.

Tipos de resistencia a los antituberculosos

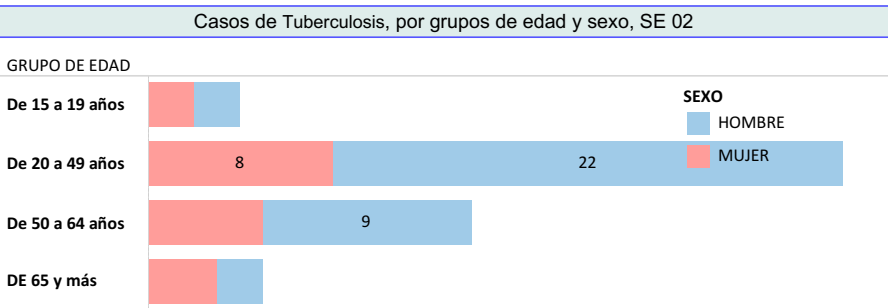
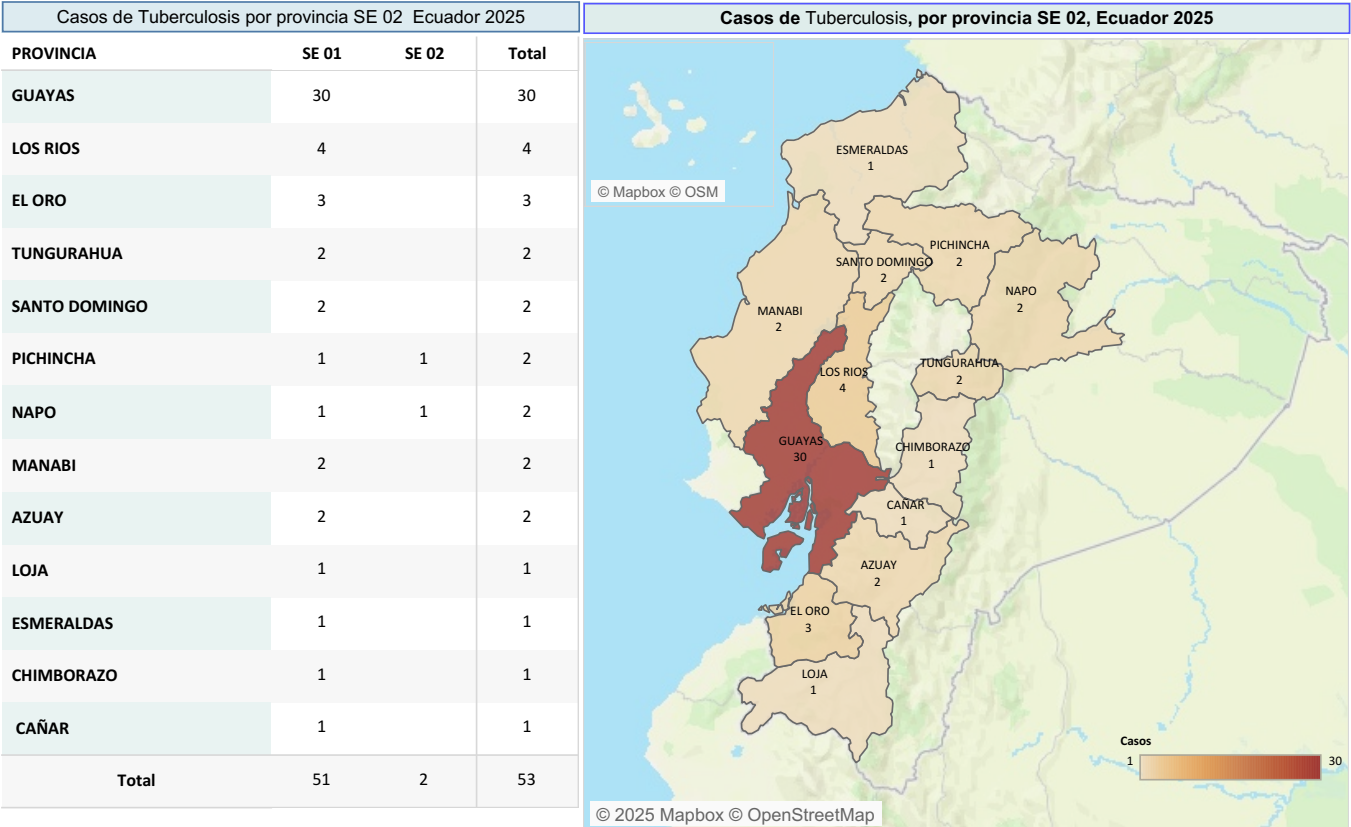
Mono resistencia: resistencia a solo un antituberculoso de primera línea

Poli resistencia: resistencia a más de un antituberculoso de primera línea distinto de la isoniazida y la rifampicina

Multirresistencia (MR): resistencia a al menos la isoniazida y la rifampicina.

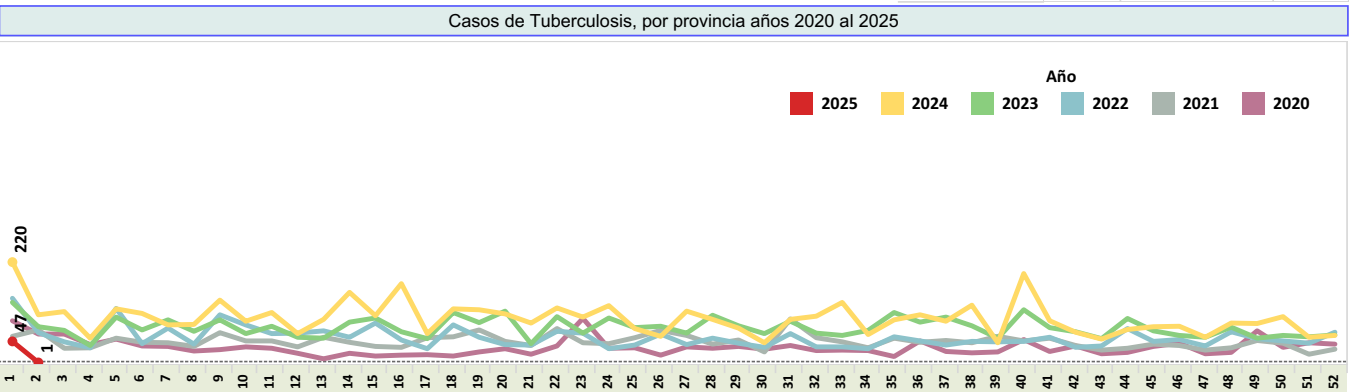
Ultrarresistencia (XR): resistencia a cualquier fluoroquinolona y al menos a uno de los tres antituberculosos inyectables de segunda línea (capreomicina, kanamicina y amikacina), sumada a la multirresistencia.

Resistencia a la rifampicina: resistencia a la rifampicina detectada mediante métodos fenotípicos o genotípicos, con o sin resistencia a otros antituberculosos. Incluye cualquier resistencia a la rifampicina en forma de monorresistencia, polirresistencia, MR o XR.

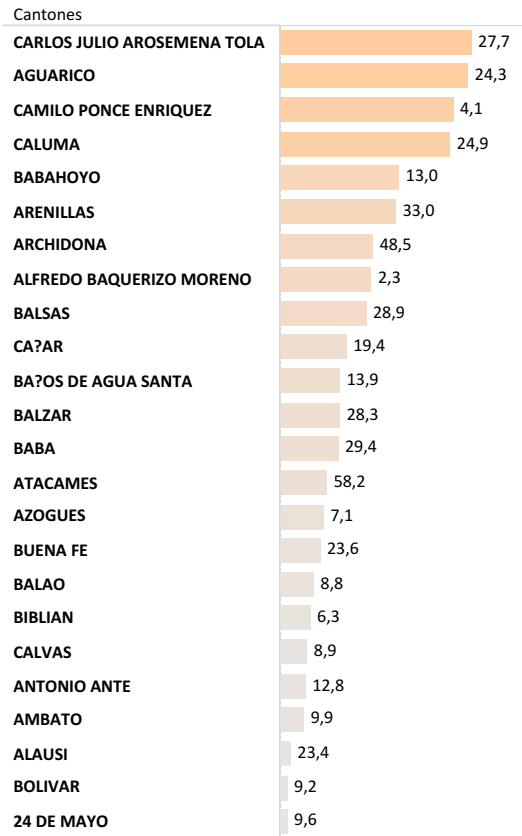


Casos Fallecidos con Tuberculosis, por grupos de edad y sexo, SE 02

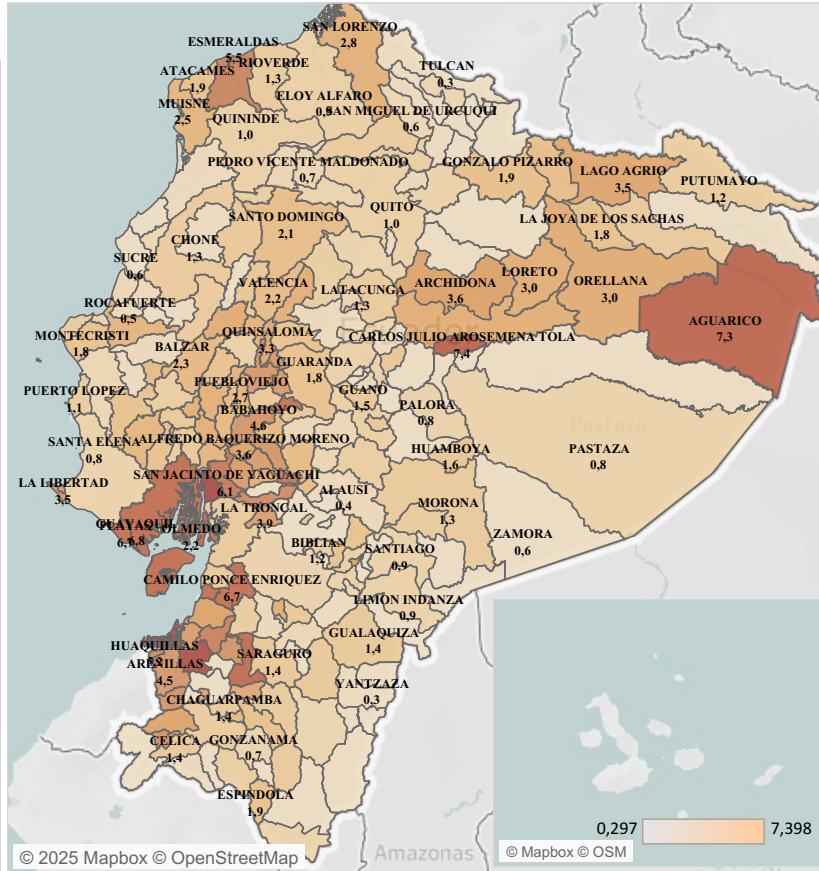
GRUPO DE EDAD	HOMBRE		MUJER		Total
	Vivo	Muerto	Vivo	Muerto	
De 15 a 19 años	2	1	1	1	4
De 20 a 49 años	22	0	8	0	30
De 50 a 64 años	9	0	5	0	14
DE 65 y más	2	0	3	0	5
Total	35	1	17	1	53



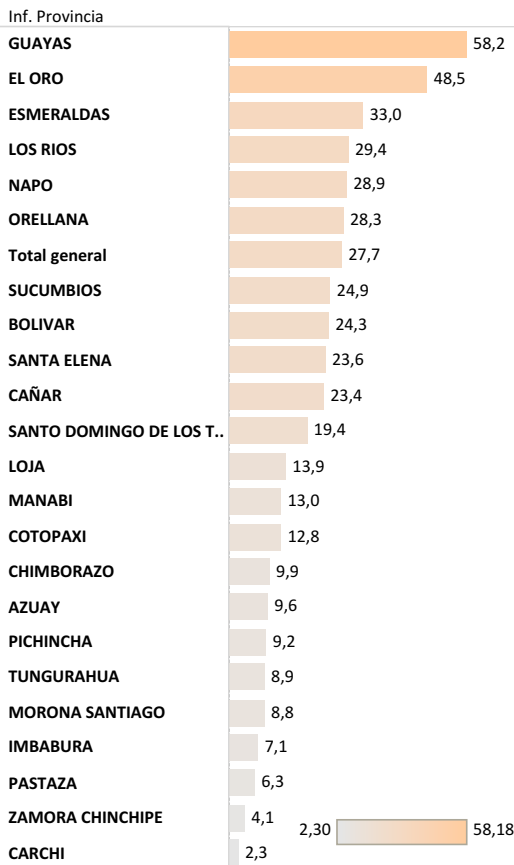
Tasa por 10.mil habitantes de tuberculosis por cantón de residencia, 2024 SE 52



Mapa de tasa por 10.mil habitantes tuberculosis por cantón de residencia 2024 SE 52



Tasa por 100.mil habitantes tuberculosis por provincia 2024 SE 52



Mapa de tasa por 100.mil habitantes tuberculosis por provincia de residencia 2024 SE 52

