

Introducción:

La tuberculosis es una enfermedad infecciosa que suele afectar a los pulmones y es causada por una bacteria (*Mycobacterium tuberculosis*). Se transmite de una persona a otra a través de gotículas generadas en el aparato respiratorio de pacientes con enfermedad pulmonar activa.

Tipos de resistencia a los antituberculosos

Mono resistencia: resistencia a solo un antituberculoso de primera línea

Poli resistencia: resistencia a más de un antituberculoso de primera línea distinto de la isoniazida y la rifampicina

Multiresistencia (MR): resistencia a al menos la isoniazida y la rifampicina.

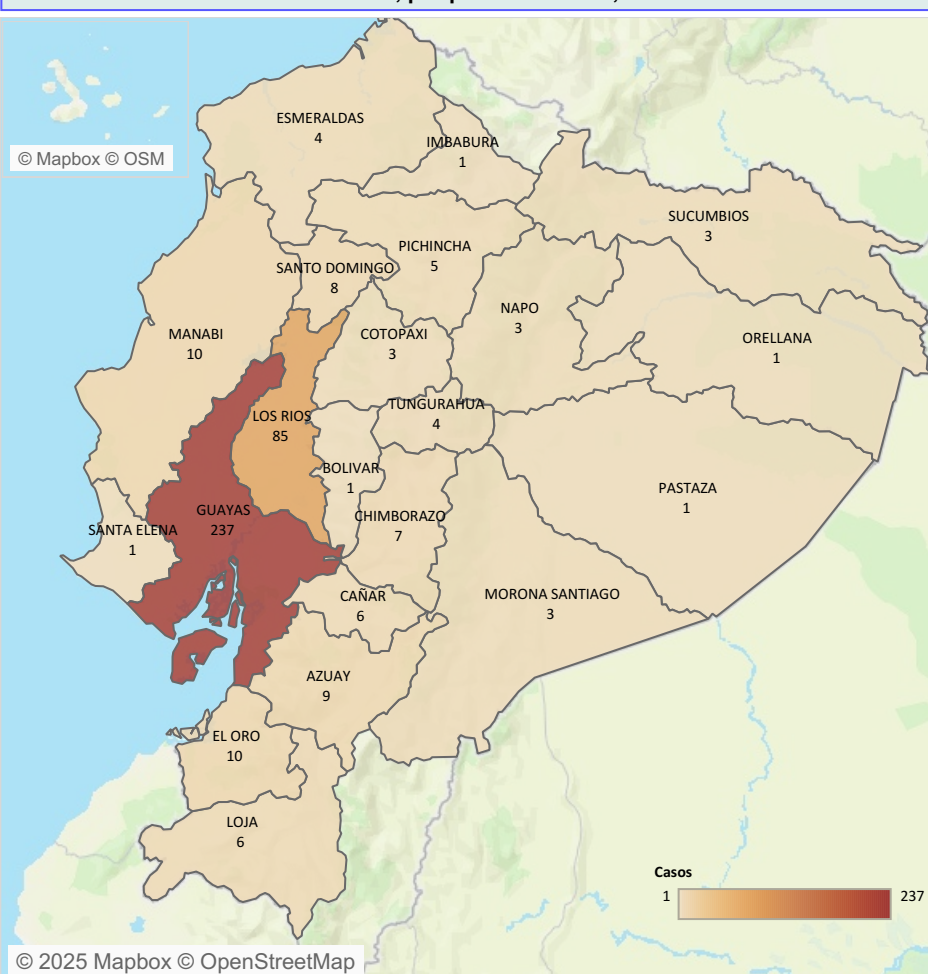
Ultraresistencia (XR): resistencia a cualquier fluoroquinolona y al menos a uno de los tres antituberculosos inyectables de segunda línea (capreomicina, kanamicina y amikacina), sumada a la multiresistencia.

Resistencia a la rifampicina: resistencia a la rifampicina detectada mediante métodos fenotípicos o genotípicos, con o sin resistencia a otros antituberculosos. Incluye cualquier resistencia a la rifampicina en forma de monoresistencia, poliresistencia, MR o XR.

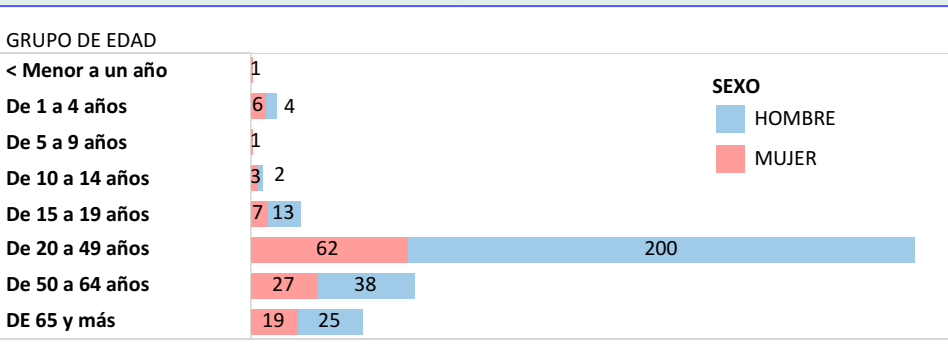
Casos de Tuberculosis por provincia SE 04 Ecuador 2025

PROVINCIA	SE 01-03	SE 04	Total
GUAYAS	233	4	237
LOS RIOS	84	1	85
MANABI	10		10
EL ORO	10		10
AZUAY	8	1	9
SANTO DOMINGO	8		8
CHIMBORAZO	7		7
LOJA	6		6
CAÑAR	6		6
PICHINCHA	4	1	5
TUNGURAHUA	4		4
ESMERALDAS	4		4
SUCUMBIOS	3		3
NAPO	3		3
MORONA SANTIAGO	3		3
COTOPAXI	3		3
SANTA ELENA	1		1
PASTAZA	1		1
ORELLANA	1		1
IMBABURA	1		1
BOLIVAR	1		1
Total	401	7	408

Casos de Tuberculosis, por provincia SE 04, Ecuador 2025



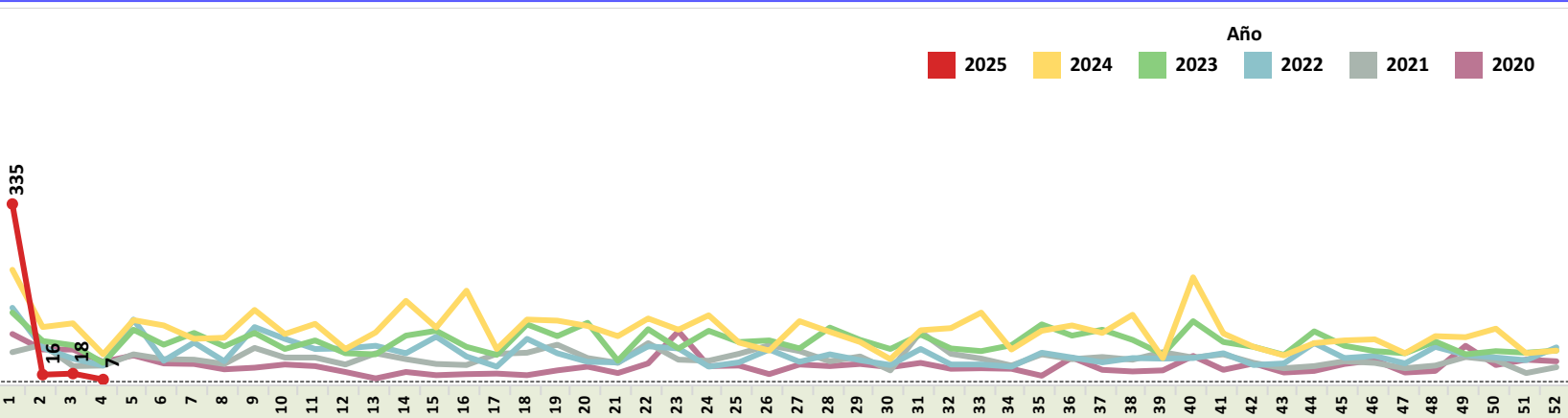
Casos de Tuberculosis, por grupos de edad y sexo, SE 04



Casos Fallecidos con Tuberculosis, por grupos de edad y sexo, SE 04

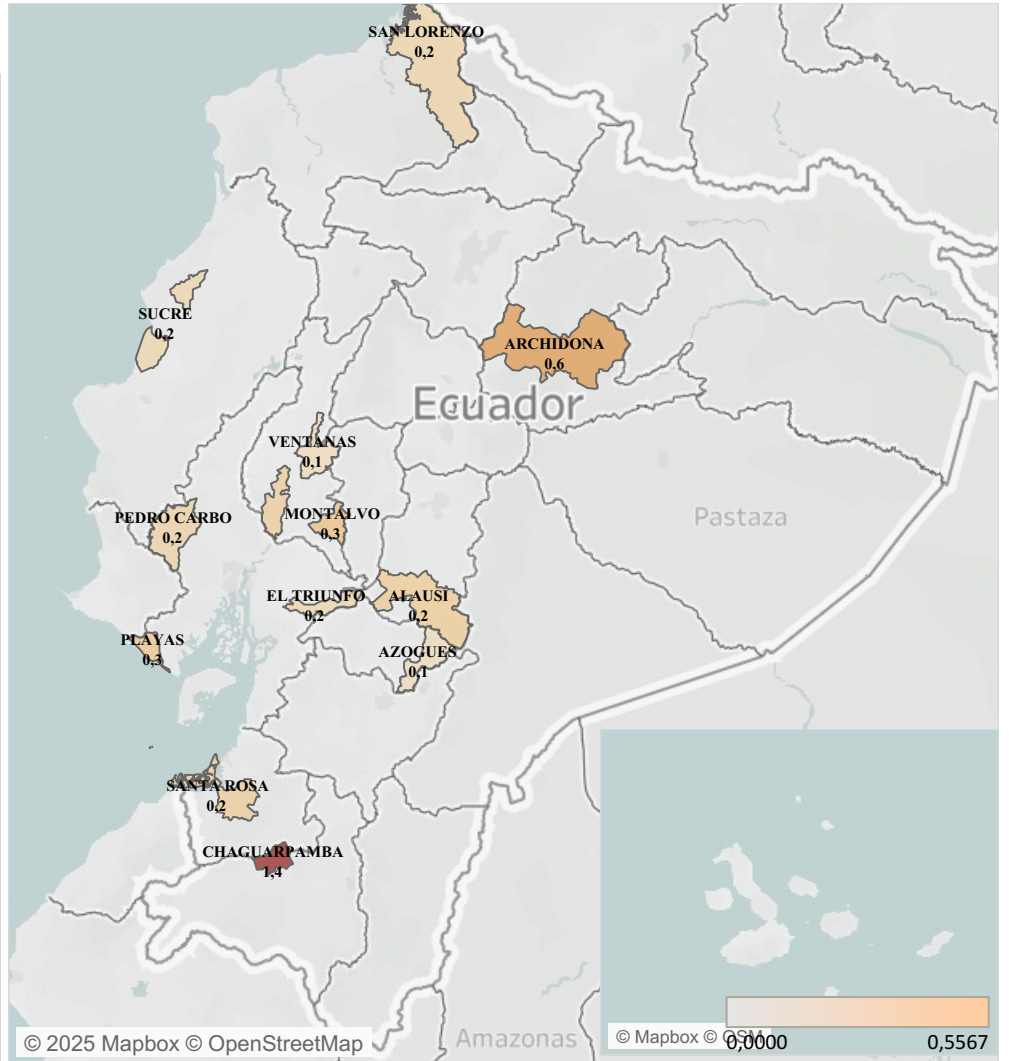
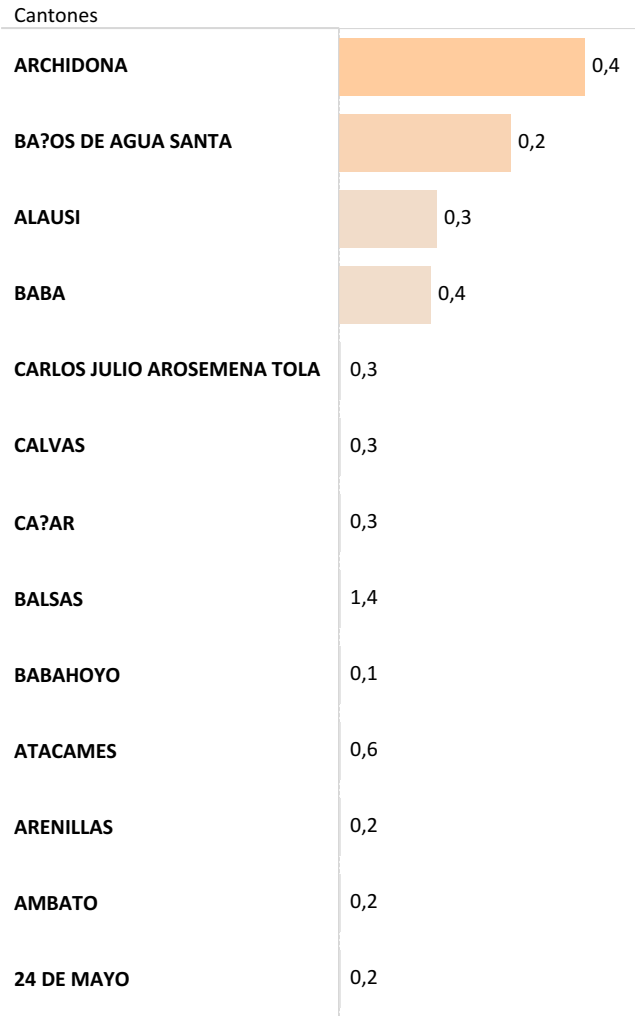
GRUPO DE EDAD	HOMBRE		MUJER		Total
	Muerto	Vivo	Muerto	Vivo	
< Menor a un año				1	1
De 1 a 4 años		4		6	10
De 5 a 9 años				1	1
De 10 a 14 años		2		3	5
De 15 a 19 años		13	1	6	20
De 20 a 49 años	4	196		62	262
De 50 a 64 años		38		27	65
DE 65 y más		25	1	18	44
Total	4	278	2	124	408

Casos de Tuberculosis, por provincia años 2020 al 2025



Tasa por 10.mil habitantes de tuberculosis por cantón de residencia, 2025 SE 04

Mapa de tasa por 10.mil habitantes tuberculosis por cantón de residencia 2025 SE 04



Tasa por 100.mil habitantes tuberculosis por provincia 2025 SE 04

Mapa de tasa por 100.mil habitantes tuberculosis por provincia de residencia 2025 SE 04

