

SUBSECRETARIA DE VIGILANCIA, PREVENCIÓN Y CONTROL DE LA SALUD
 DIRECCIÓN NACIONAL DE VIGILANCIA EPIDEMIOLÓGICA
 ENFERMEDADES RESPIRATORIAS **Tuberculosis**
 Ecuador, SE 05, 2025

Introducción:

La tuberculosis es una enfermedad infecciosa que suele afectar a los pulmones y es causada por una bacteria (*Mycobacterium tuberculosis*). Se transmite de una persona a otra a través de gotículas generadas en el aparato respiratorio pacientes con enfermedad pulmonar activa.

Tipos de resistencia a los antituberculosos

Mono resistencia: resistencia a solo un antituberculoso de primera línea

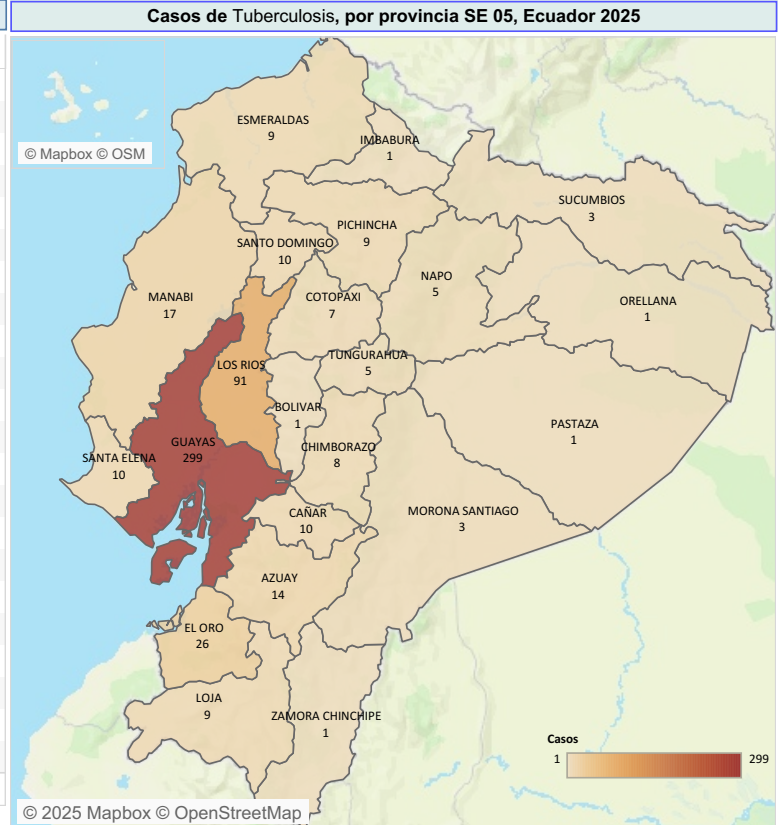
Poli resistencia: resistencia a más de un antituberculoso de primera línea distinto de la isoniazida y la rifampicina

Multiresistencia (MR): resistencia a al menos la isoniazida y la rifampicina.

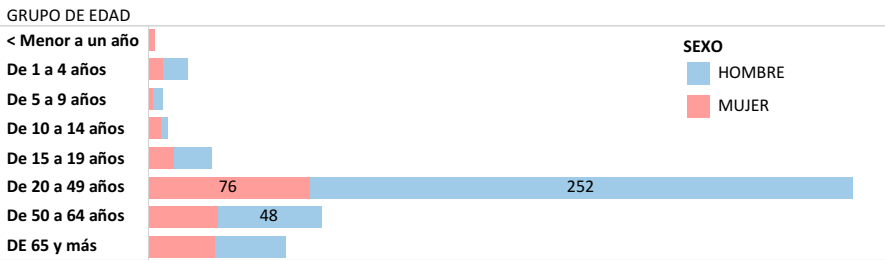
Ultrarresistencia (XR): resistencia a cualquier fluoroquinolona y al menos a uno de los tres antituberculosos inyectables de segunda línea (capreomicina, kanamicina y amikacina), sumada a la multiresistencia.

Resistencia a la rifampicina: resistencia a la rifampicina detectada mediante métodos fenotípicos o genotípicos, con o sin resistencia a otros antituberculosos. Incluye cualquier resistencia a la rifampicina en forma de monoresistencia, polirresistencia, MR o XR.

Casos de Tuberculosis por provincia SE 05 Ecuador 2025			
PROVINCIA	SE 01-04	SE 05	Total
GUAYAS	299		299
LOS RIOS	89	2	91
EL ORO	26		26
MANABI	17		17
AZUAY	12	2	14
SANTO DOMINGO	10		10
SANTA ELENA	10		10
CAÑAR	9	1	10
PICHINCHA	8	1	9
LOJA	9		9
ESMERALDAS	9		9
CHIMBORAZO	8		8
COTOPAXI	7		7
TUNGURAHUA	5		5
NAPO	5		5
SUCUMBIOS	3		3
MORONA SANTIAGO	3		3
ZAMORA CHINCHIPE	1		1
PASTAZA	1		1
ORELLANA	1		1
IMBABURA	1		1
BOLIVAR	1		1
Total	534	6	540



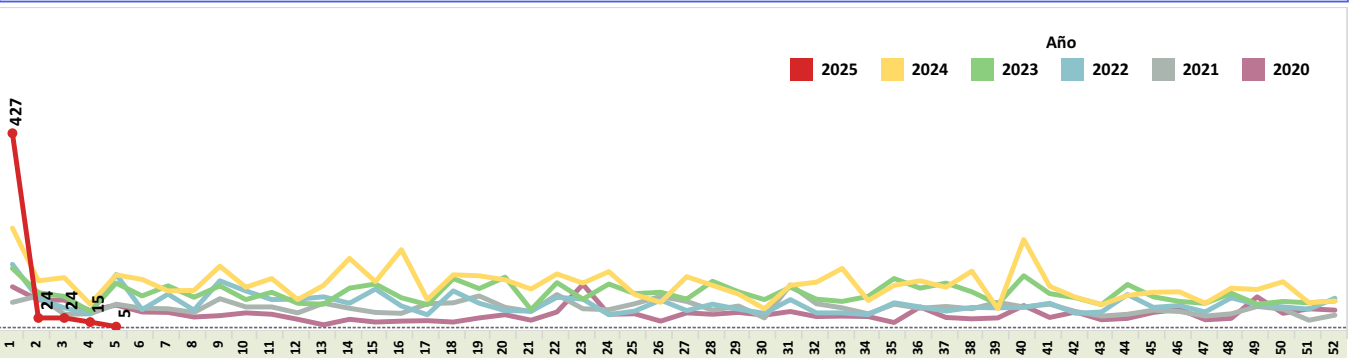
Casos de Tuberculosis, por grupos de edad y sexo, SE 05



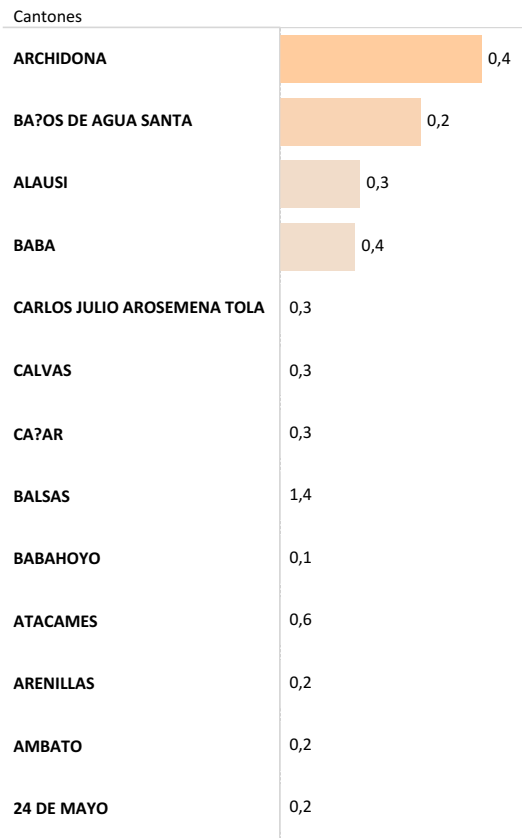
Casos Fallecidos con Tuberculosis, por grupos de edad y sexo, SE 05

GRUPO DE EDAD	HOMBRE		MUJER		Total
	Muerto	Vivo	Muerto	Vivo	
< Menor a un año					3
De 1 a 4 años		11		7	18
De 5 a 9 años		5		2	7
De 10 a 14 años		3		6	9
De 15 a 19 años		18	1	11	30
De 20 a 49 años	5	247		76	328
De 50 a 64 años		48		33	81
DE 65 y más	1	32	3	28	64
Total	6	364	4	166	540

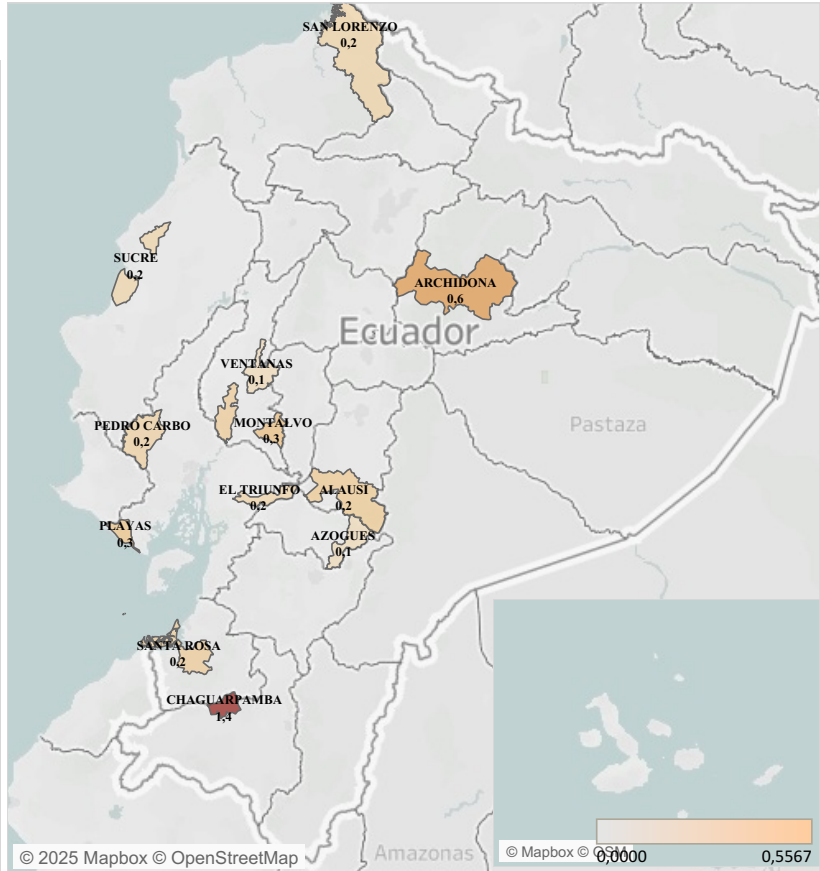
Casos de Tuberculosis, por provincia años 2020 al 2025



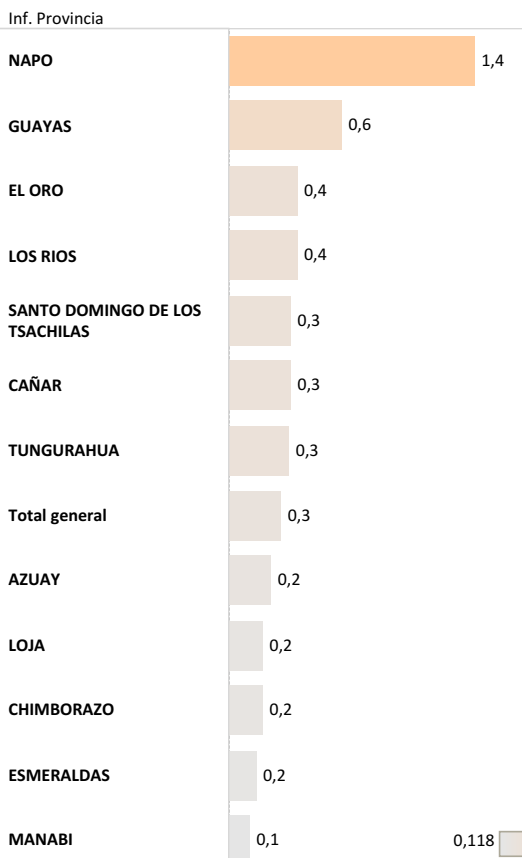
Tasa por 10.mil habitantes de tuberculosis por cantón de residencia, 2025 SE 05



Mapa de tasa por 10.mil habitantes tuberculosis por cantón de residencia 2025 SE 05



Tasa por 100.mil habitantes tuberculosis por provincia 2025 SE 05



Mapa de tasa por 100.mil habitantes tuberculosis por provincia de residencia 2025 SE 05

