

SUBSECRETARIA DE VIGILANCIA, PREVENCIÓN Y CONTROL DE LA SALUD
DIRECCIÓN NACIONAL DE VIGILANCIA EPIDEMIOLÓGICA
ENFERMEDADES RESPIRATORIAS Tuberculosis
 Ecuador, SE 07, 2025

Introducción:

La tuberculosis es una enfermedad infecciosa que suele afectar a los pulmones y es causada por una bacteria (*Mycobacterium tuberculosis*). Se transmite de una persona a otra a través de gotículas generadas en el aparato respiratorio pacientes con enfermedad pulmonar activa.

Tipos de resistencia a los antituberculosos

Mono resistencia: resistencia a solo un antituberculoso de primera línea

Poli resistencia: resistencia a más de un antituberculoso de primera línea distinto de la isoniazida y la rifampicina

Multirresistencia (MR): resistencia a al menos la isoniazida y la rifampicina.

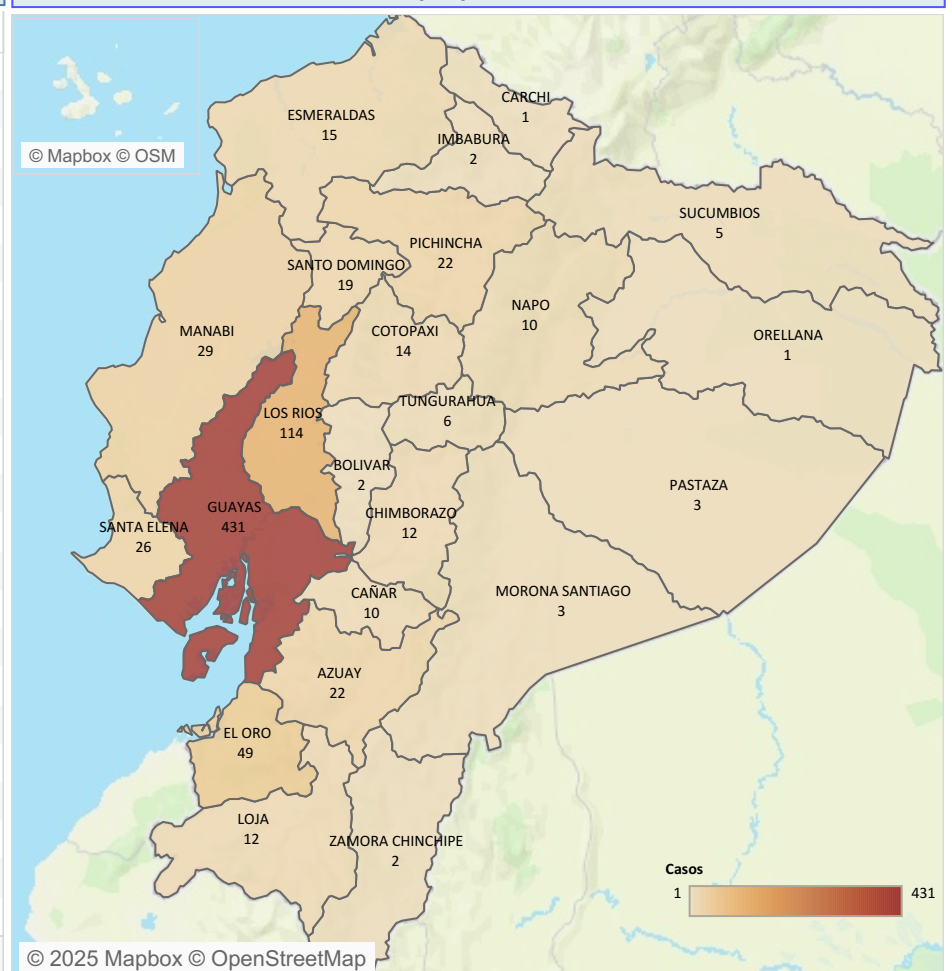
Ultraresistencia (XR): resistencia a cualquier fluoroquinolona y al menos a uno de los tres antituberculosos inyectables de segunda línea (capreomicina, kanamicina y amikacina), sumada a la multirresistencia.

Resistencia a la rifampicina: resistencia a la rifampicina detectada mediante métodos fenotípicos o genotípicos, con o sin resistencia a otros antituberculosos. Incluye cualquier resistencia a la rifampicina en forma de monoresistencia, polirresistencia, MR o XR.

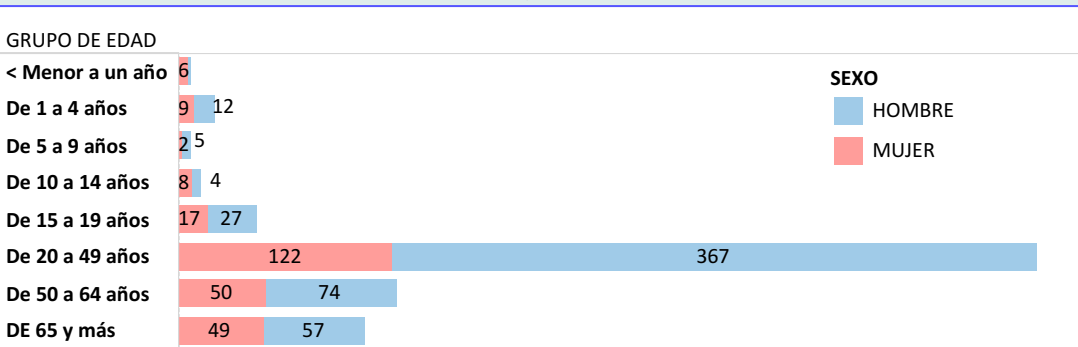
Casos de Tuberculosis por provincia SE 07 Ecuador 2025

PROVINCIA	SE 01-06	SE 07	Total
GUAYAS	427	4	431
LOS RIOS	112	2	114
EL ORO	49		49
MANABI	29		29
SANTA ELENA	26		26
PICHINCHA	22		22
AZUAY	19	3	22
SANTO DOMINGO	19		19
ESMERALDAS	15		15
COTOPAXI	13	1	14
LOJA	12		12
CHIMBORAZO	11	1	12
NAPO	10		10
CAÑAR	10		10
TUNGURAHUA	6		6
SUCUMBIOS	5		5
PASTAZA	3		3
MORONA SANTIAGO	3		3
ZAMORA CHINCHIPE	2		2
IMBABURA	2		2
BOLIVAR	1	1	2
ORELLANA	1		1
CARCHI	1		1
Total	798	12	810

Casos de Tuberculosis, por provincia SE 07, Ecuador 2025



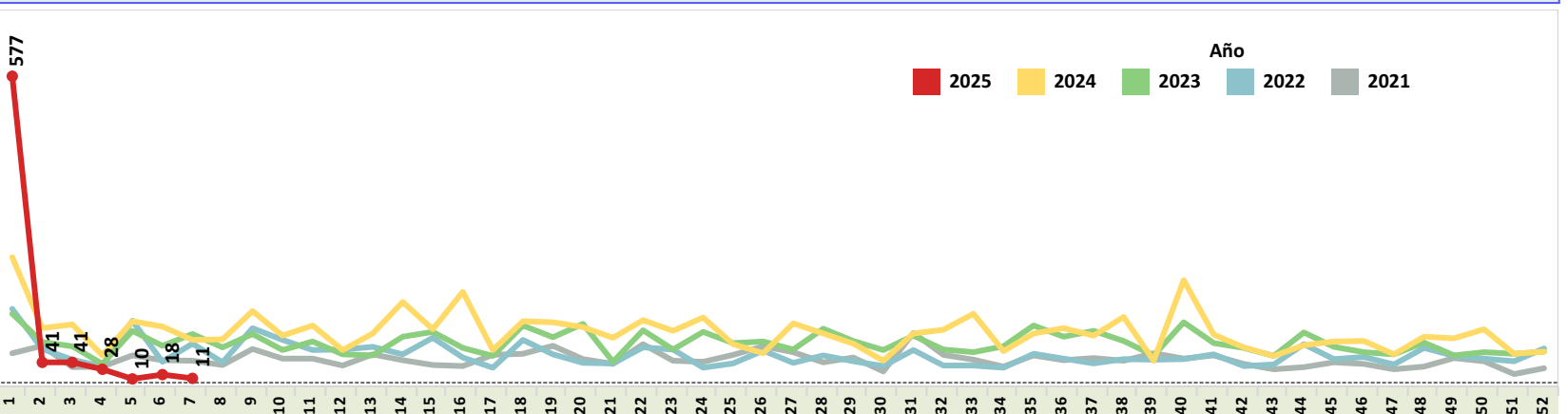
Casos de Tuberculosis, por grupos de edad y sexo, SE 07



Casos Fallecidos con Tuberculosis, por grupos de edad y sexo, SE 07

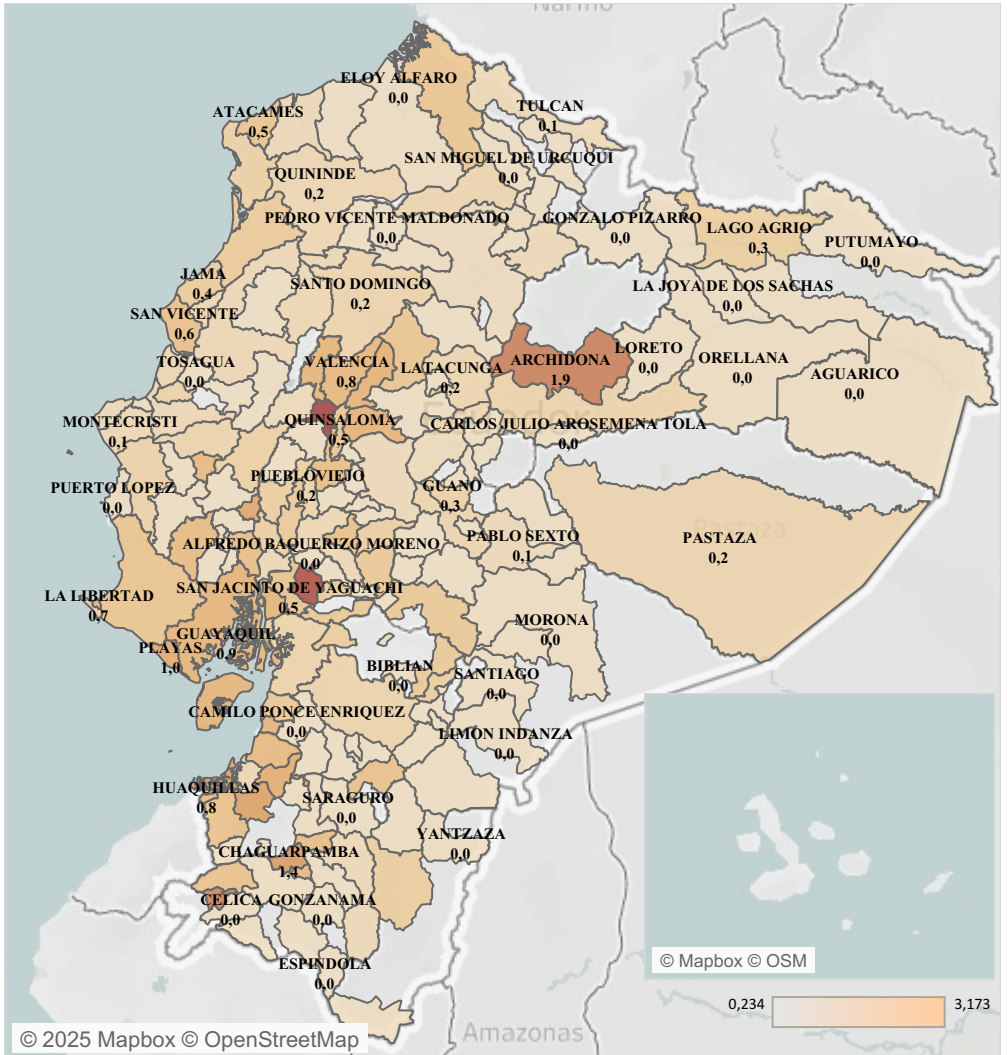
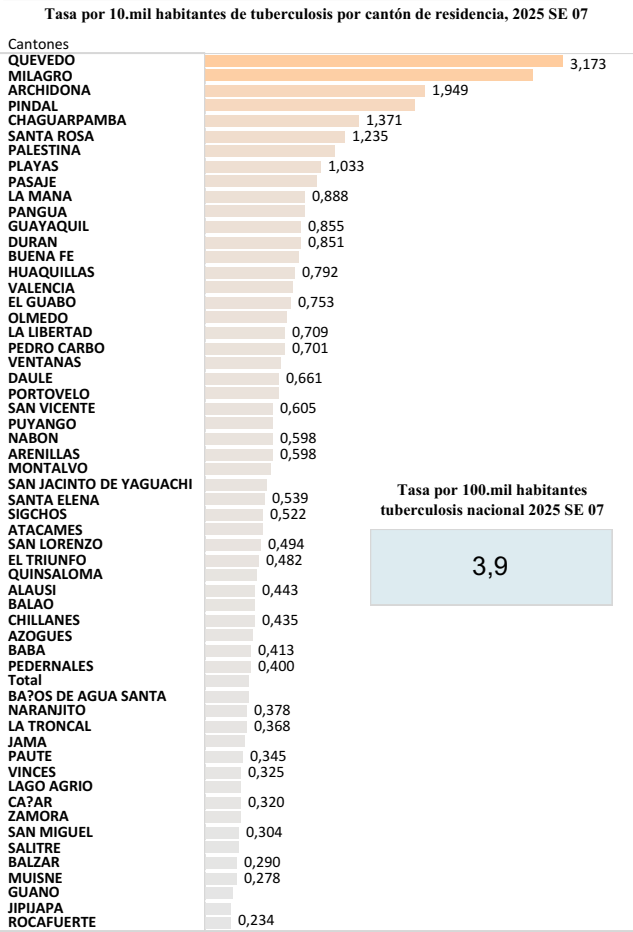
GRUPO DE EDAD	HOMBRE		MUJER		Total
	Muerto	Vivo	Muerto	Vivo	
< Menor a un año		1		6	7
De 1 a 4 años	1	11		9	21
De 5 a 9 años		5		2	7
De 10 a 14 años		4		8	12
De 15 a 19 años		27	1	16	44
De 20 a 49 años	8	359	2	120	489
De 50 a 64 años		74		50	124
DE 65 y más	3	54	5	44	106
Total	12	535	8	255	810

Casos de Tuberculosis, por provincia años 2020 al 2025



Enfermedad inicial	
A150 Tuberculosis del pulmón, confirmada por hallazgo microscópico del bacilo tuberculoso en esputo, con o sin cultivo	628
A188 Tuberculosis de otros órganos	84
A160 Tuberculosis del pulmón, con examen bacteriológico e histológico negativos	73
A151 Tuberculosis del pulmón, confirmada únicamente por cultivo	10
A178 Tuberculosis sistema nervioso	9
A199 Tuberculosis Millar	6
Total	810

Mapa de tasa por 10.mil habitantes tuberculosis por cantón de residencia 2025 SE 07



Mapa de tasa por 100.mil habitantes tuberculosis por provincia de residencia 2025 SE 07

Tasa por 100.mil habitantes tuberculosis por provincia 2025 SE 07

