

SUBSECRETARIA DE VIGILANCIA, PREVENCIÓN Y CONTROL DE LA SALUD
 DIRECCIÓN NACIONAL DE VIGILANCIA EPIDEMIOLÓGICA
 ENFERMEDADES RESPIRATORIAS **Tuberculosis**
 Ecuador, SE 06, 2025

Introducción:

La tuberculosis es una enfermedad infecciosa que suele afectar a los pulmones y es causada por una bacteria (*Mycobacterium tuberculosis*). Se transmite de una persona a otra a través de gotículas generadas en el aparato respiratorio pacientes con enfermedad pulmonar activa.

Tipos de resistencia a los antituberculosos

Mono resistencia: resistencia a solo un antituberculoso de primera línea

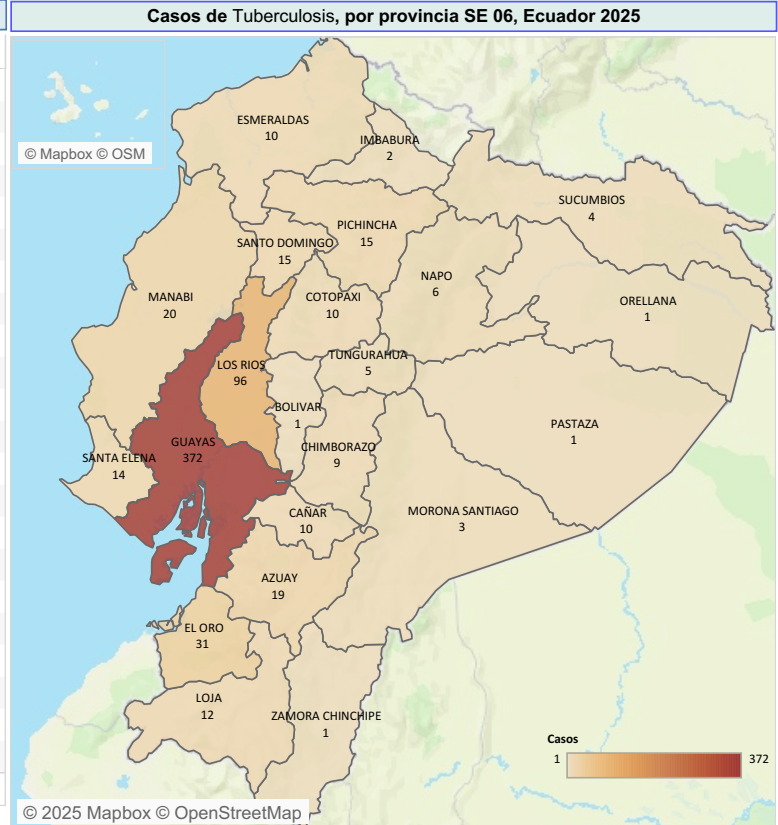
Poli resistencia: resistencia a más de un antituberculoso de primera línea distinto de la isoniazida y la rifampicina

Multiresistencia (MR): resistencia a al menos la isoniazida y la rifampicina.

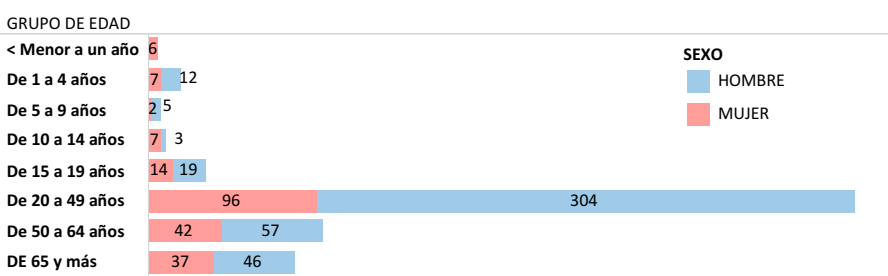
Ultrarresistencia (XR): resistencia a cualquier fluoroquinolona y al menos a uno de los tres antituberculosos inyectables de segunda línea (capreomicina, kanamicina y amikacina), sumada a la multiresistencia.

Resistencia a la rifampicina: resistencia a la rifampicina detectada mediante métodos fenotípicos o genotípicos, con o sin resistencia a otros antituberculosos. Incluye cualquier resistencia a la rifampicina en forma de monoresistencia, poliresistencia, MR o XR.

Casos de Tuberculosis por provincia SE 06 Ecuador 2025			
PROVINCIA	SE 01-05	SE 06	Total
GUAYAS	366	6	372
LOS RIOS	96		96
EL ORO	31		31
MANABI	19	1	20
AZUAY	16	3	19
SANTO DOMINGO	15		15
PICHINCHA	14	1	15
SANTA ELENA	14		14
LOJA	12		12
ESMERALDAS	10		10
COTOPAXI	10		10
CAÑAR	10		10
CHIMBORAZO	9		9
NAPO	6		6
TUNGURAHUA	5		5
SUCUMBIOS	4		4
MORONA SANTIAGO	3		3
IMBABURA	2		2
ZAMORA CHINCHIPE	1		1
PASTAZA	1		1
ORELLANA	1		1
BOLIVAR	1		1
Total	646	11	657



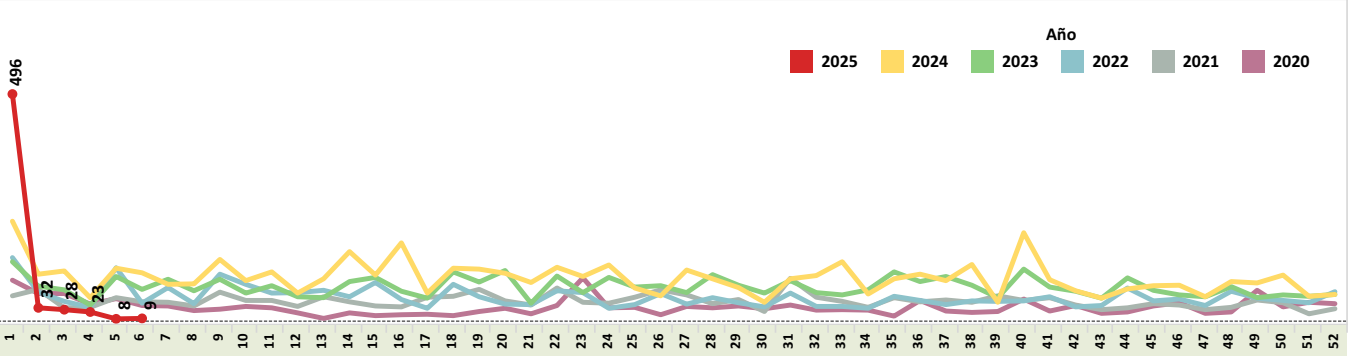
Casos de Tuberculosis, por grupos de edad y sexo, SE 06



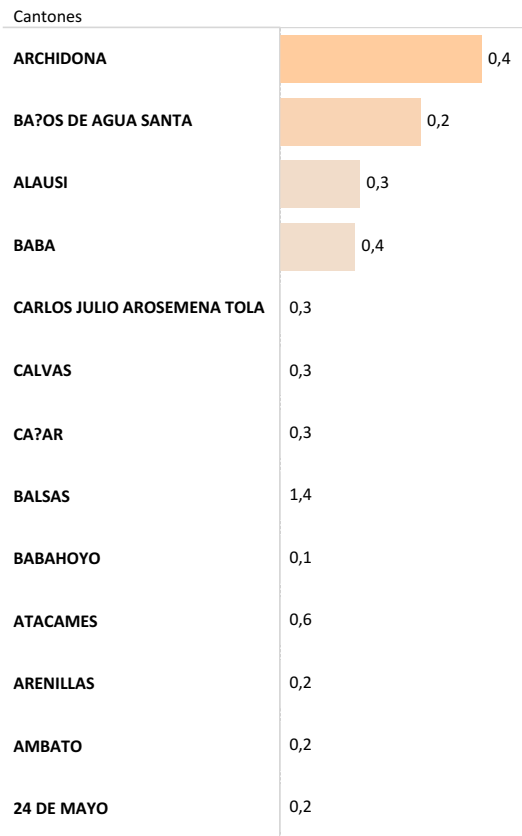
Casos Fallecidos con Tuberculosis, por grupos de edad y sexo, SE 06

GRUPO DE EDAD	HOMBRE		MUJER		Total
	Muerto	Vivo	Muerto	Vivo	
< Menor a un año					6
De 1 a 4 años	1	11		7	19
De 5 a 9 años		5		2	7
De 10 a 14 años		3		7	10
De 15 a 19 años		19	1	13	33
De 20 a 49 años	5	299		96	400
De 50 a 64 años		57		42	99
DE 65 y más	1	45	4	33	83
Total	7	439	5	206	657

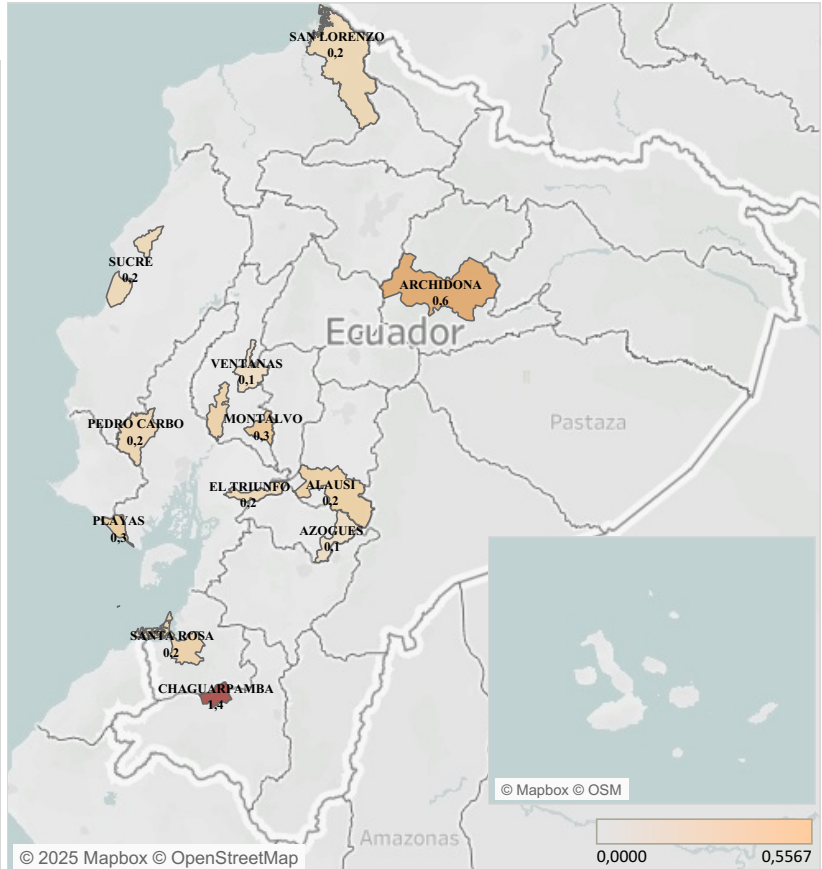
Casos de Tuberculosis, por provincia años 2020 al 2025



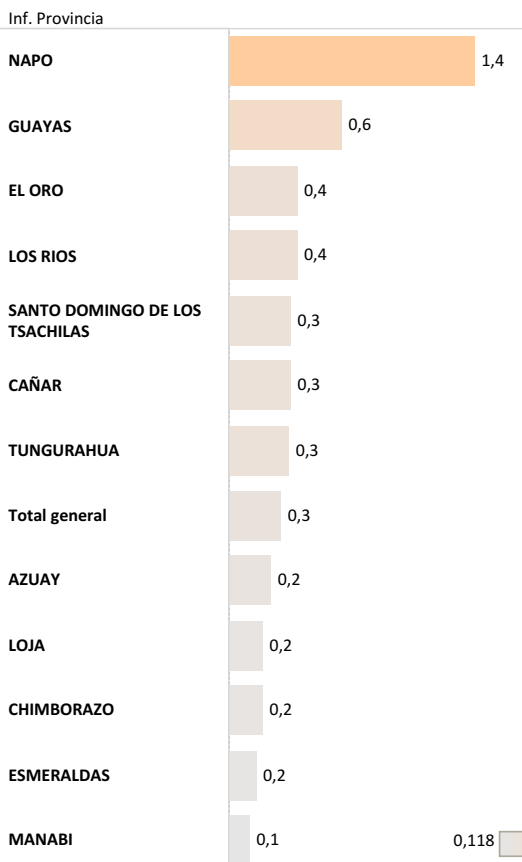
Tasa por 10.mil habitantes de tuberculosis por cantón de residencia, 2025 SE 06



Mapa de tasa por 10.mil habitantes tuberculosis por cantón de residencia 2025 SE 06



Tasa por 100.mil habitantes tuberculosis por provincia 2025 SE 06



Mapa de tasa por 100.mil habitantes tuberculosis por provincia de residencia 2025 SE 06

