

Introducción:

La tuberculosis es una enfermedad infecciosa que suele afectar a los pulmones y es causada por una bacteria (*Mycobacterium tuberculosis*). Se transmite de una persona a otra a través de gotículas generadas en el aparato respiratorio pacientes con enfermedad pulmonar activa.

Tipos de resistencia a los antituberculosos

Mono resistencia: resistencia a solo un antituberculoso de primera línea

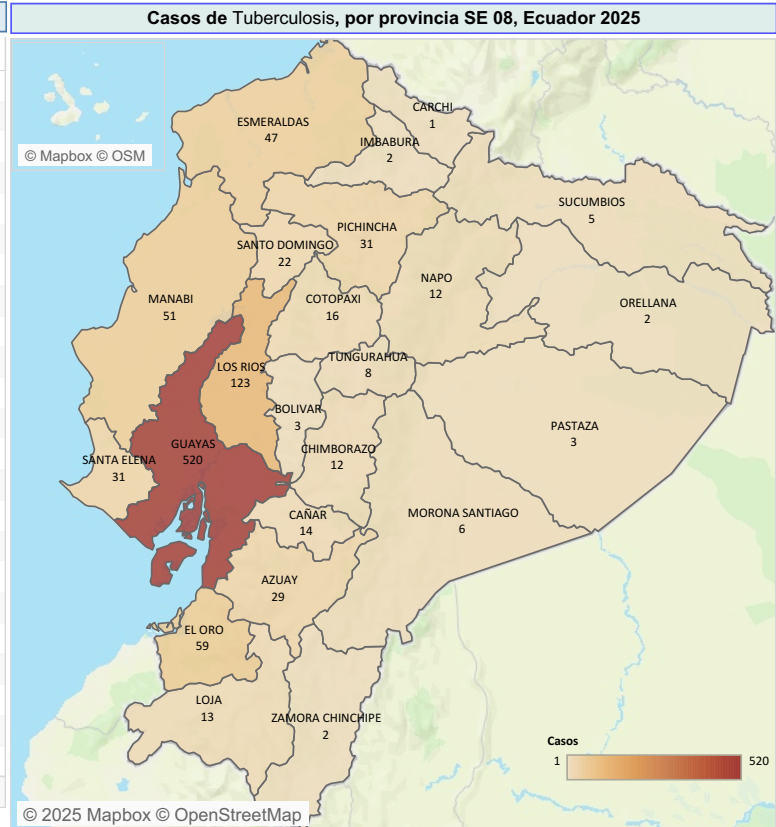
Poli resistencia: resistencia a más de un antituberculoso de primera línea distinto de la isoniazida y la rifampicina

Multiresistencia (MR): resistencia a al menos la isoniazida y la rifampicina.

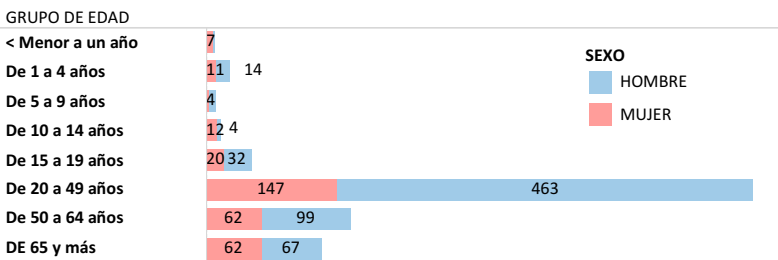
Ultraresistencia (XR): resistencia a cualquier fluoroquinolona y al menos a uno de los tres antituberculosos inyectables de segunda línea (capreomicina, kanamicina y amikacina), sumada a la multiresistencia.

Resistencia a la rifampicina: resistencia a la rifampicina detectada mediante métodos fenotípicos o genotípicos, con o sin resistencia a otros antituberculosos. Incluye cualquier resistencia a la rifampicina en forma de monoresistencia, poliresistencia, MR o XR.

Casos de Tuberculosis por provincia SE 08 Ecuador 2025			
PROVINCIA	SE 01-07	SE 08	Total
GUAYAS	518	2	520
LOS RIOS	123		123
EL ORO	59		59
MANABI	51		51
ESMERALDAS	46	1	47
SANTA ELENA	31		31
PICHINCHA	30	1	31
AZUAY	28	1	29
SANTO DOMINGO	22		22
COTOPAXI	15	1	16
CAÑAR	14		14
LOJA	13		13
NAPO	12		12
CHIMBORAZO	12		12
TUNGURAHUA	8		8
MORONA SANTIAGO	5	1	6
SUCUMBIOS	5		5
PASTAZA	3		3
BOLIVAR	3		3
ZAMORA CHINCHIPE	2		2
ORELLANA	2		2
IMBABURA	2		2
CARCHI	1		1
Total	1.005	7	1.012



Casos de Tuberculosis, por grupos de edad y sexo, SE 08



Casos Fallecidos con Tuberculosis, por grupos de edad y sexo, SE 08

GRUPO DE EDAD	HOMBRE		MUJER		Total
	Muerto	Vivo	Muerto	Vivo	
< Menor a un año		1		7	8
De 1 a 4 años	1	13	1	10	25
De 5 a 9 años		7		4	11
De 10 a 14 años		4		12	16
De 15 a 19 años		32	1	19	52
De 20 a 49 años	9	454	3	144	610
De 50 a 64 años		99		62	161
DE 65 y más	4	63	5	57	129
Total	14	673	10	315	1.012

Casos de Tuberculosis, por provincia años 2020 al 2025

